

RipiMed



RIPISYLVE DE DURANCE, ÉVOLUTION ET PISTES DE RESTAURATION

François BOCA



RipiMed





La Durance, une rivière fortement aménagée

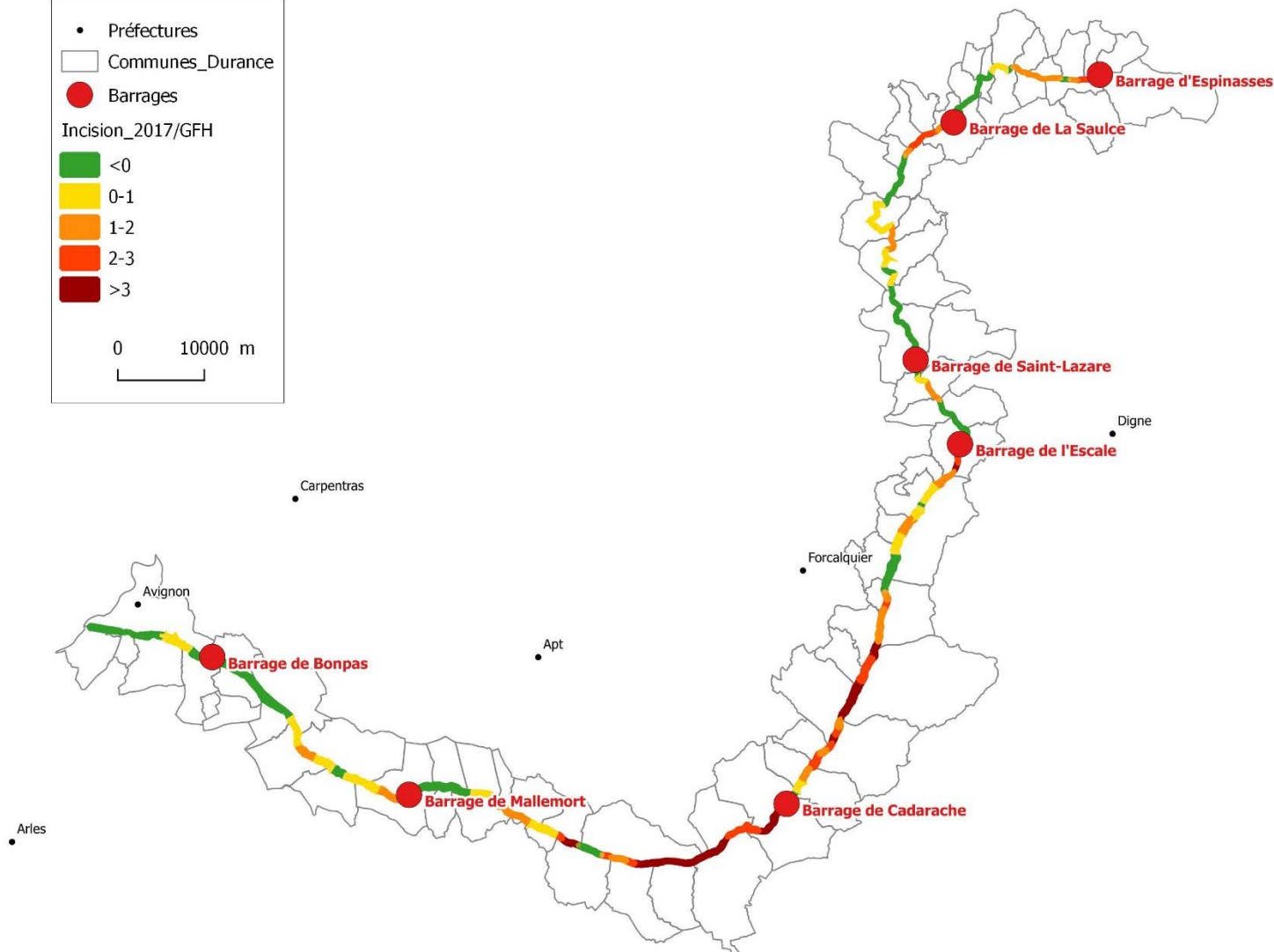
Fonctionnement morphologique perturbé



- modification du régime hydrologique
- réduction de la capacité de transport solide
- incision du lit



RipiMed



RipiMed



+ 1000 ha de boisements !



RipiMed

Populaie noire
 Boisement dense
Clematis vitalba
Cornus sanguinea
Crataegus monogyna
Hedera helix
Populus alba
Populus nigra
Rubus caesius

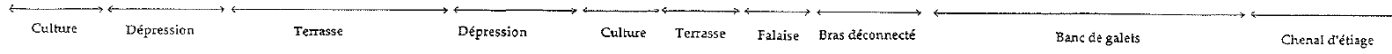
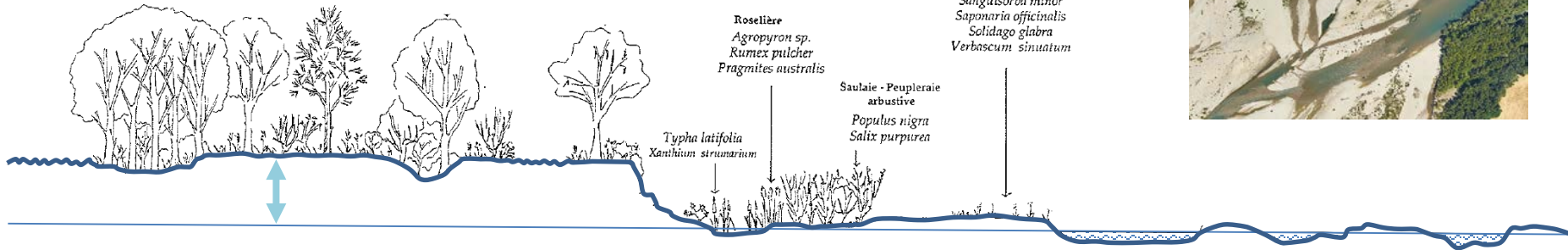
Zone herbacée
 stade labile

Aster novi-belgii
Artemisia campestris
Buddleja davidii
Dipsacis tenuifolia
Dipsacus fullonum
Echium vulgare
Erigeron canadensis
Erigeron crispus
Melilotus albus
Polypogon monspeliensis
Reseda phyteuma
Sanguisorba minor
Saponaria officinalis
Solidago glabra
Verbascum sinuatum

Roselière
Agropyron sp.
Rumex pulcher
Pragmites australis

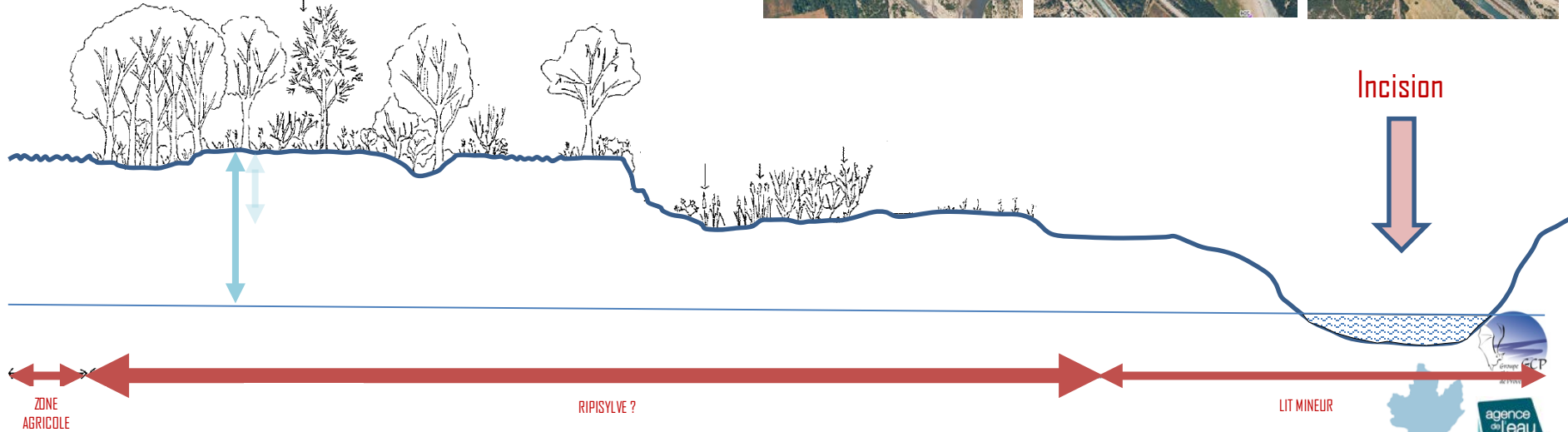
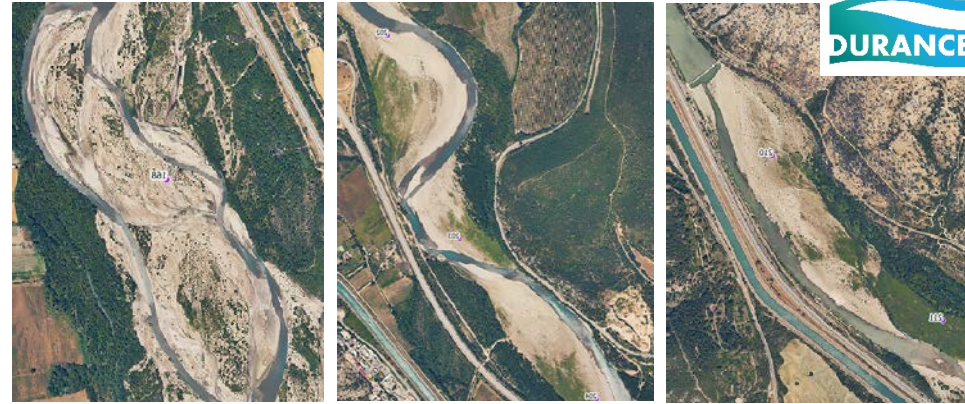
Saulaie - Peupleraie
 arbustive
Populus nigra
Salix purpurea

Typha latifolia
Xanthium strumarium



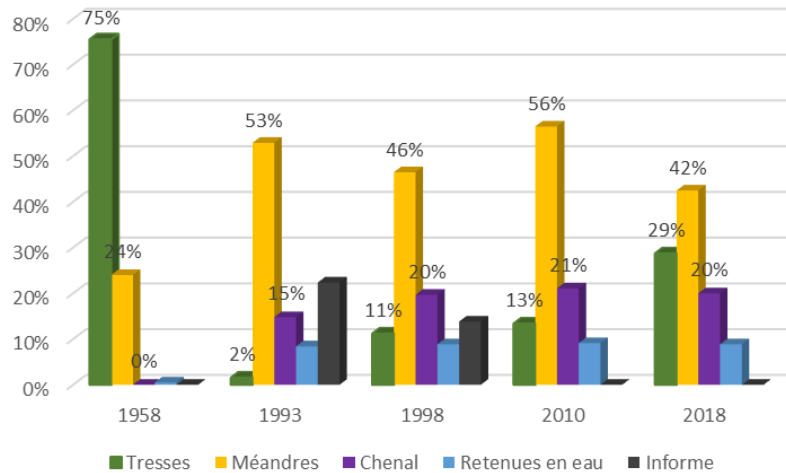
RipiMed

Populaie blanche / Chénaie mixte
Boisement clair
Brachypodium phoenicooides
Cornus sanguinea
Pinus halepensis
Populus alba
Populus nigra
Quercus pubescens
Robinia pseudacacia
Rubia perigrina
Rubus caesius
Spartium junceum



RipiMed

Tendance inversée aujourd'hui



RipiMed

1958



Evolution verticale



RipiMed

1993



RipiMed

2017



RipiMed

Pistes de restauration

Enjeu : Concilier la restauration de la ripisylve et la restauration de la dynamique alluviale qui passe par :

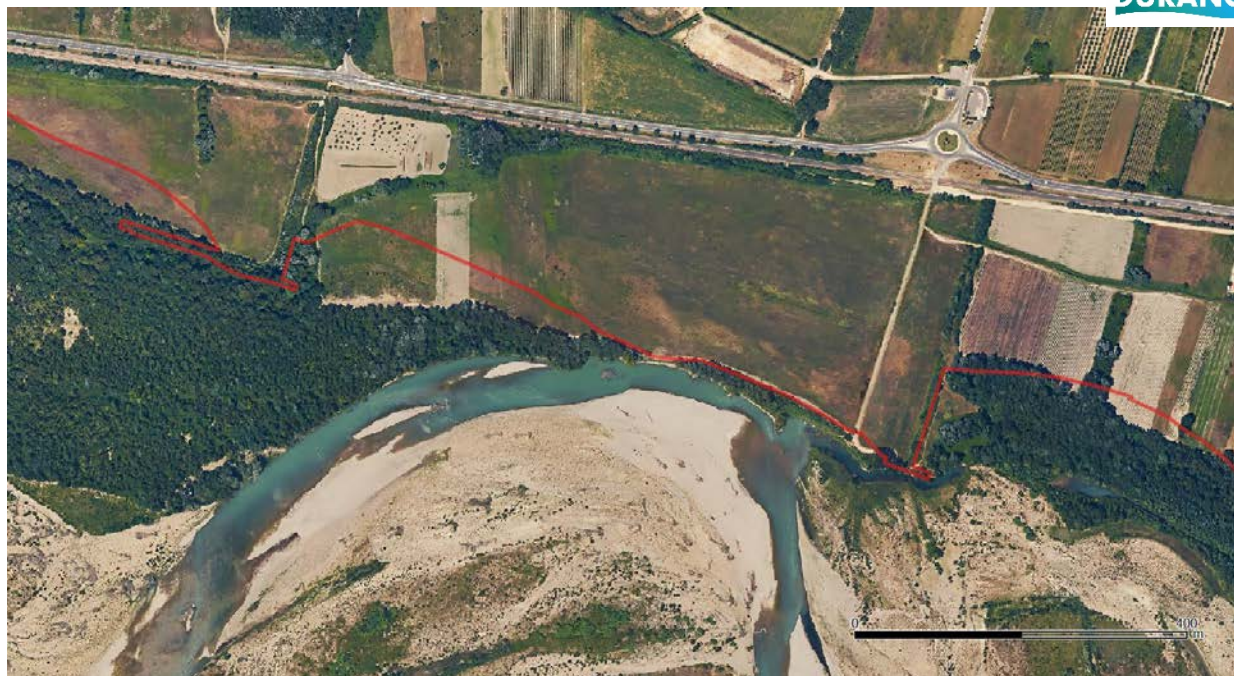
- *Accroissement des débits actifs et transparence des barrage*
- *Recharge sédimentaire et élargissement de l'espace de mobilité*



RipiMed

Anticiper les discontinuités du corridor boisé

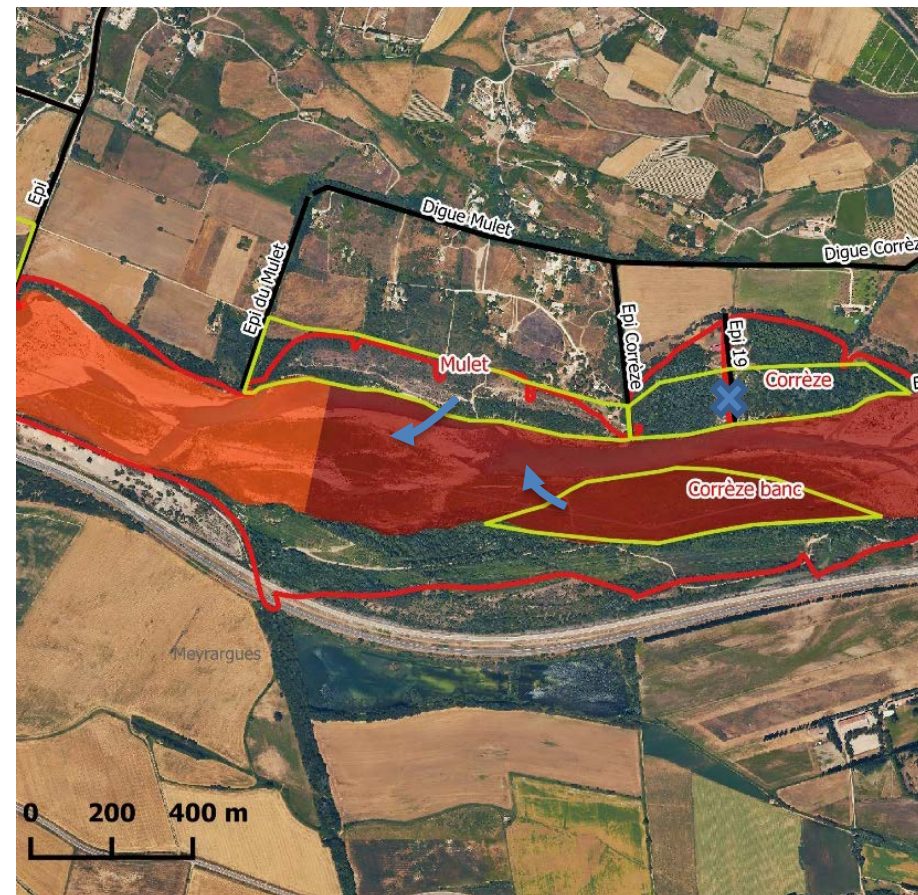
Acquisitions foncières





Recharge sédimentaire :

- ✓ Mener des opérations d'élargissement du lit mineur sur des secteurs contraints, principalement via le recul d'épis
- ✓ Sur des secteurs pertinents, alimenter ponctuellement le lit mineur en graviers à partir des matériaux de terrasses alluviales perchées





Recharge sédimentaire :

- ✓ Maintien de continuités boisés
- ✓ Maintien des boisements ayant au moins 60 ans de continuité boisée
- ✓ Reconnecter le boisement avec la nappe alluviale



RipiMed

Essartement :



Plantations

- Priorité à l'évolution naturelle
- Plantations pour reconstitution d'un milieu naturel (ex : forêt naturelle) :

espèces indigènes labellisés « végétal local » ou équivalent, présentes naturellement en vallée de la Durance



RipiMed

Gestion de la végétation des ouvrages



Merci de votre attention !

