

Syndicat Mixte Doubs-Loue

Journée technique ARRA²

« (Dés-)Aménagement confluence Doubs Loue »

24 octobre 2019



Image SMDL – octobre 2018

Projet confluence

- ➔ Un ensemble de partenaires techniques et financiers rassemblé dès 2008 pour la réalisation du projet sous la maîtrise d'ouvrage du syndicat
- ➔ Une ambition : la valorisation d'un site emblématique reconnu pour sa richesse écologique conciliant la sécurité des activités humaines et les enjeux environnementaux
- ➔ Un programme de travaux élaboré en concertation avec l'ensemble des parties prenantes

Projet confluence

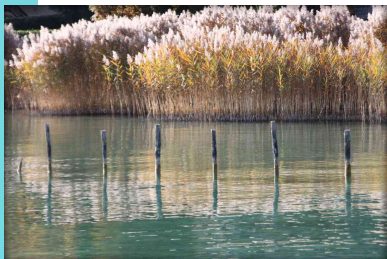


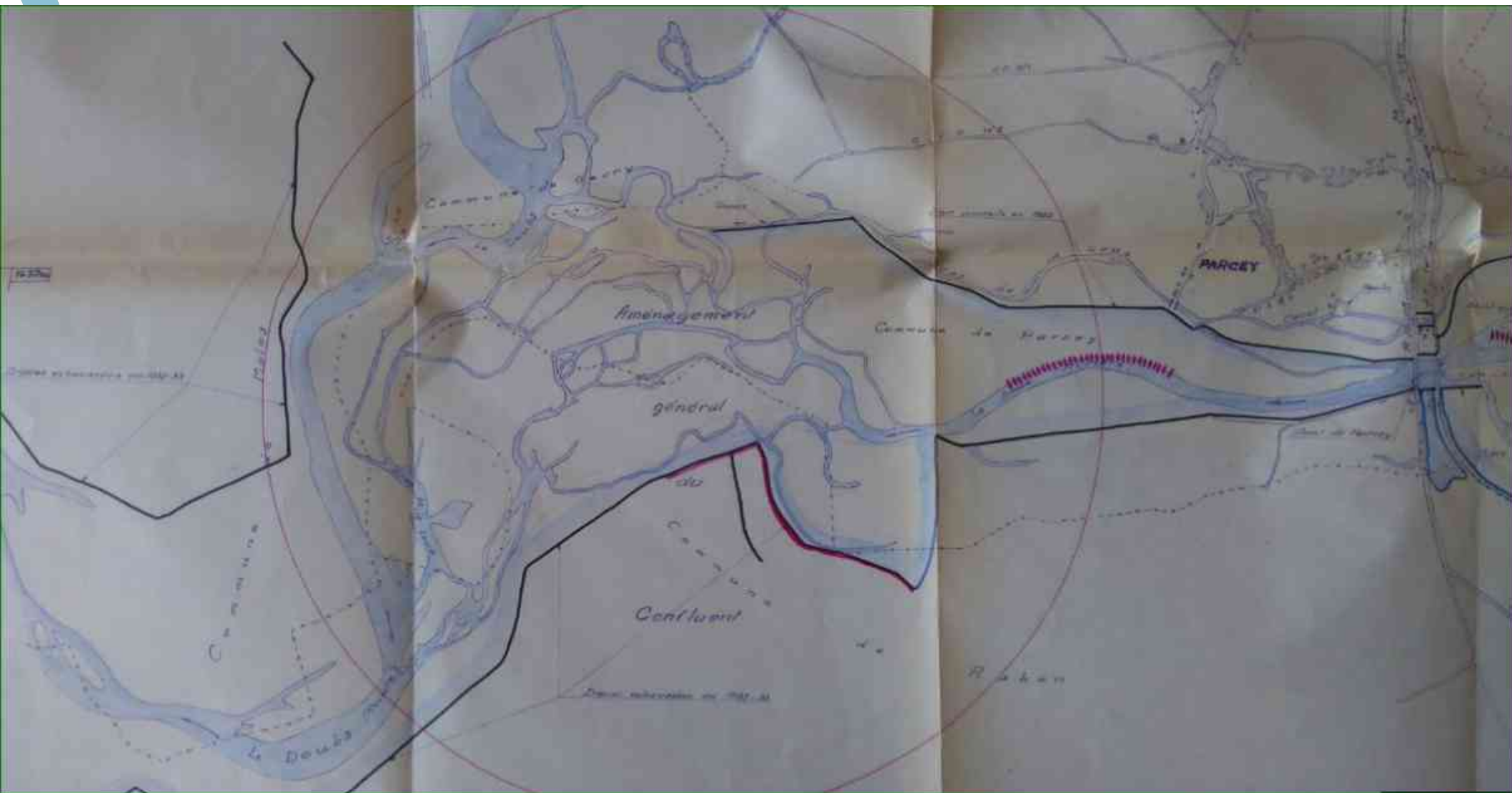
Un site emblématique rassemblant des habitats et espèces remarquables



Milieu fortement remanié par l'homme dans les années 1960

(aménagement du confluent Doubs Loue)



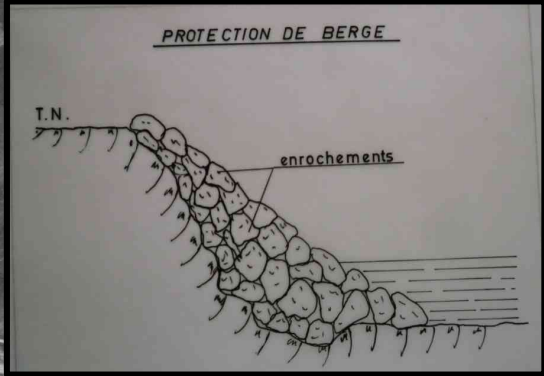
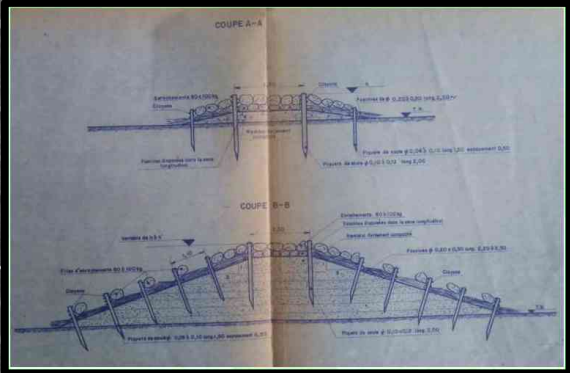
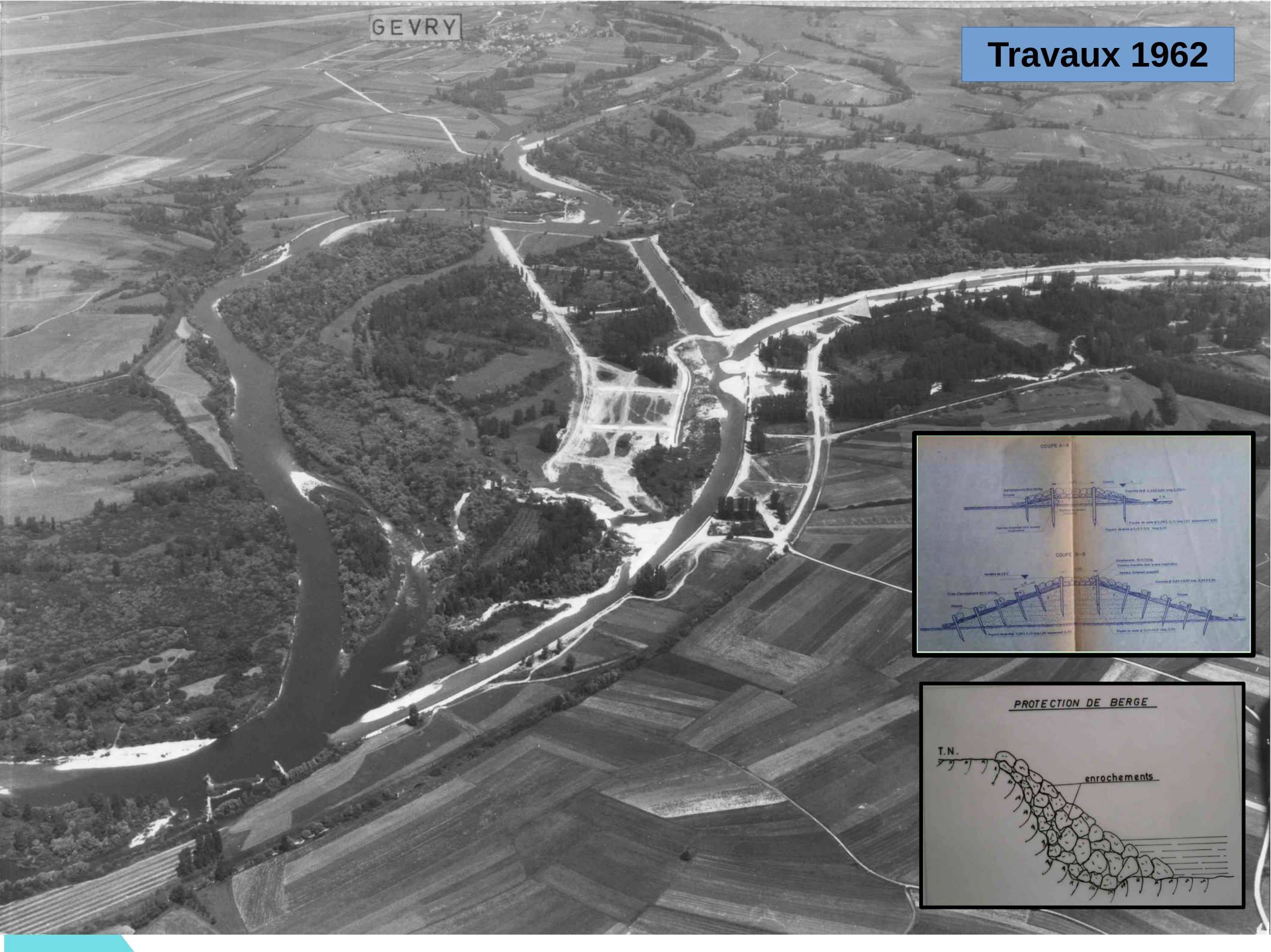


Les travaux d'aménagement de la confluence en 1962-1965

« Faire sauter le bouchon » bloquant le débit solide

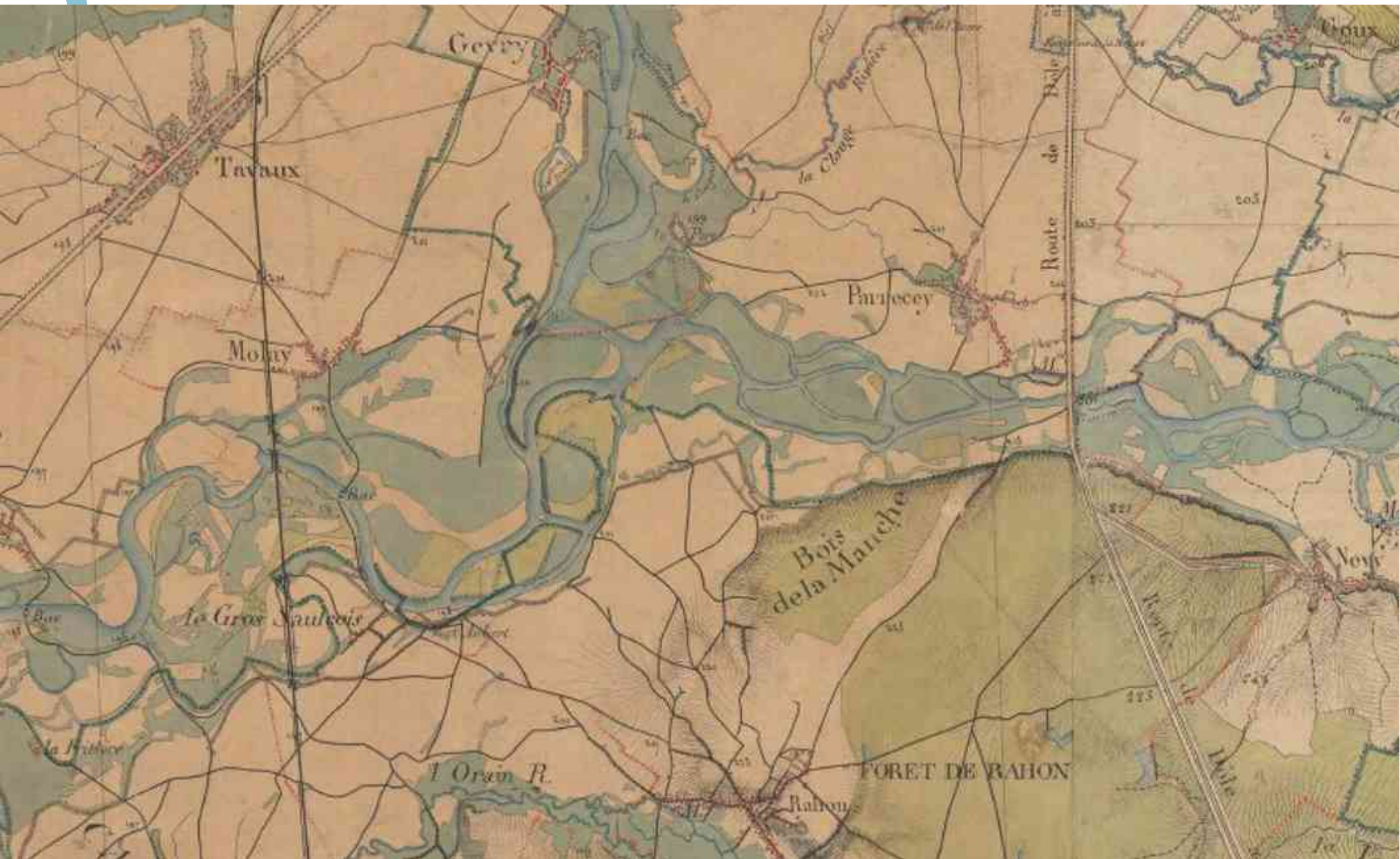
GEVRY

Travaux 1962



Carte d'État Major 1835

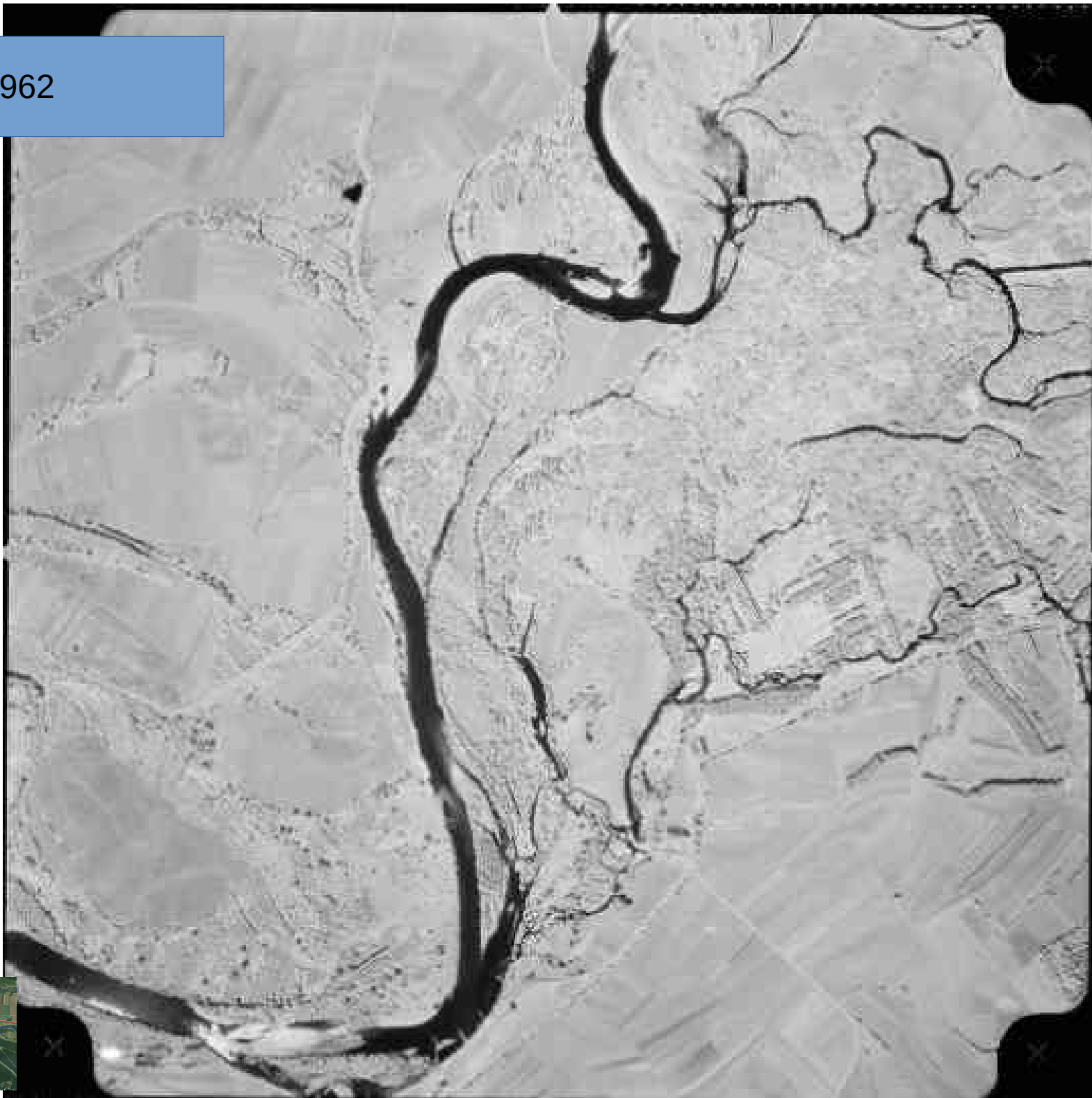
Voie ferrée 1858

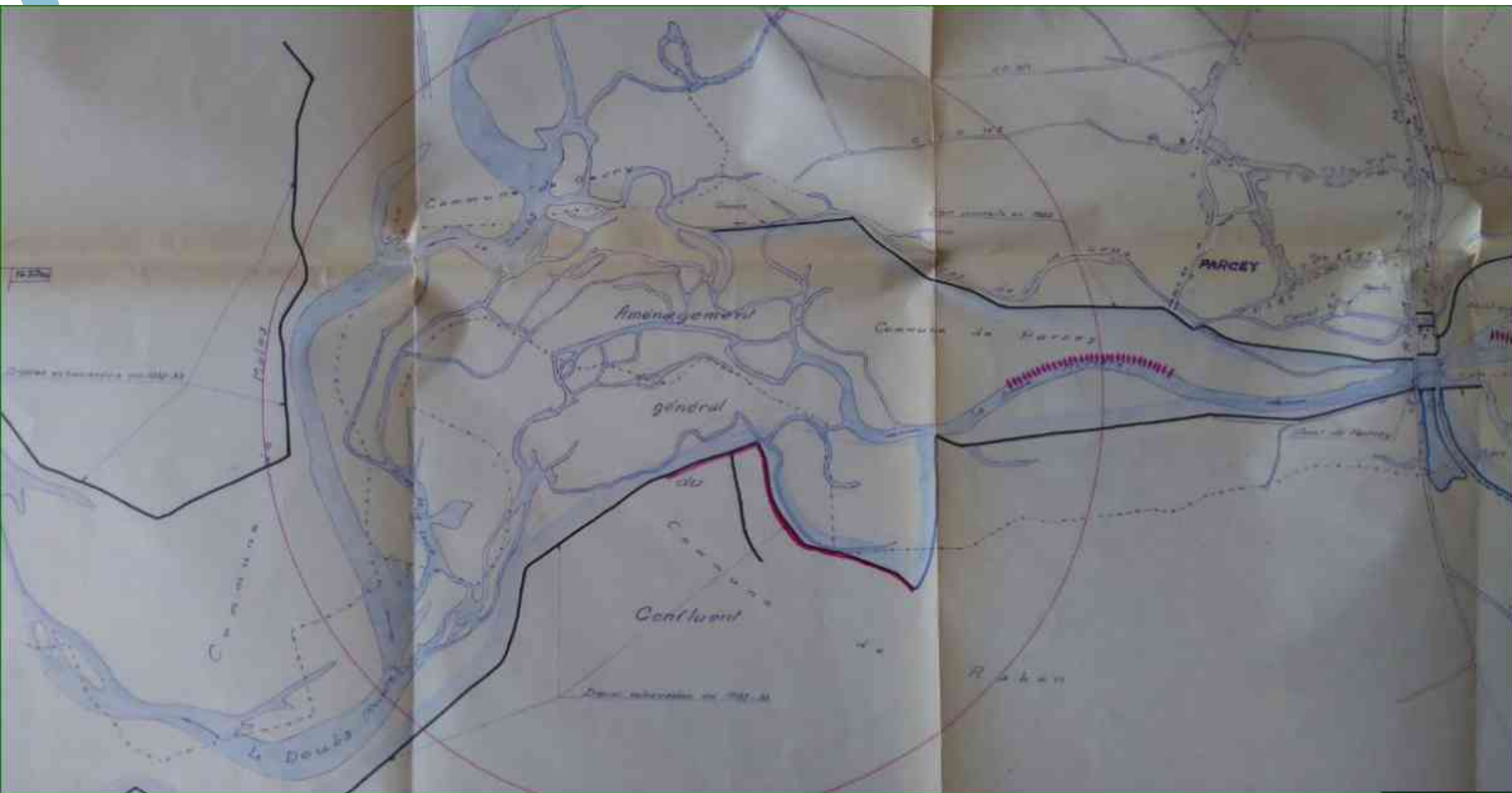


1835



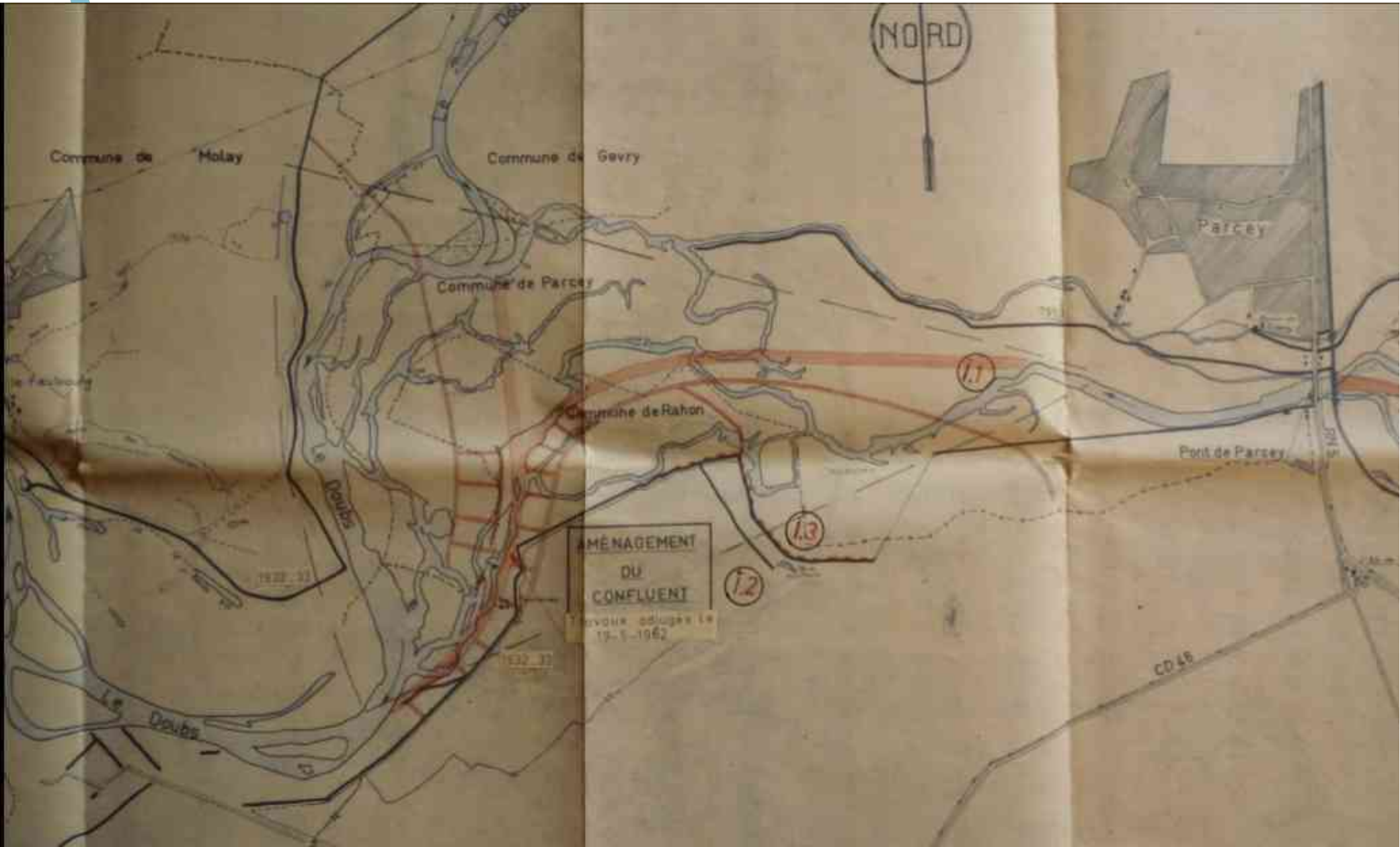
1962





Les travaux d'aménagement de la confluence en 1962-1965

« Faire sauter le bouchon » bloquant le débit solide



Commune de Gevry

Commune de Parcey

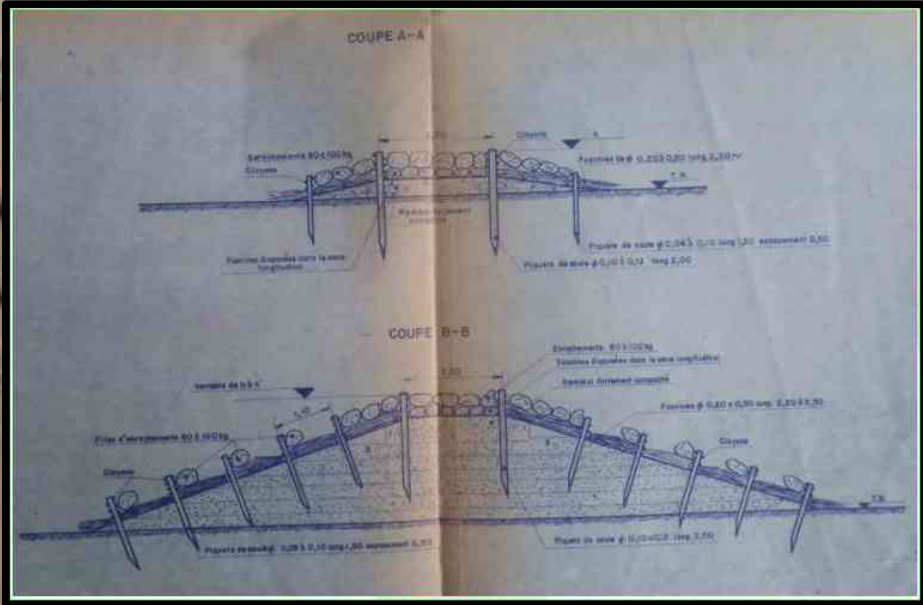
Commune de Rahon

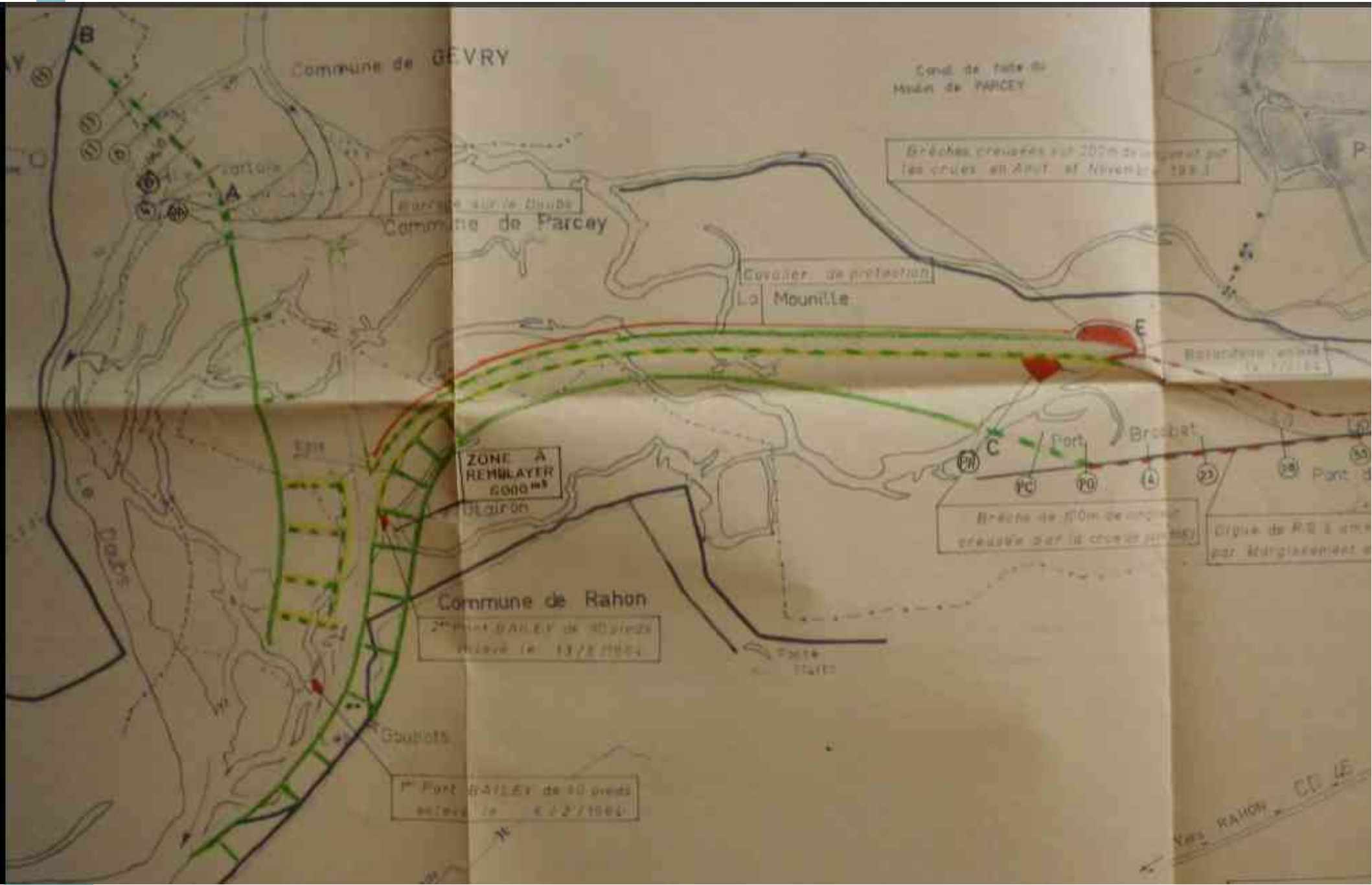
AMÉNAGEMENT
DU
CONFLUENT

Travaux adjugés le
19-5-1962

1.1

1.2





GEVRY

Travaux 1962



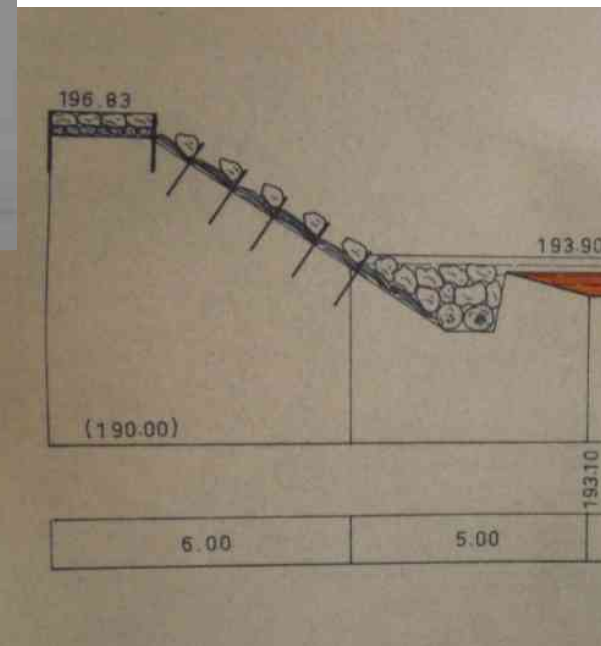
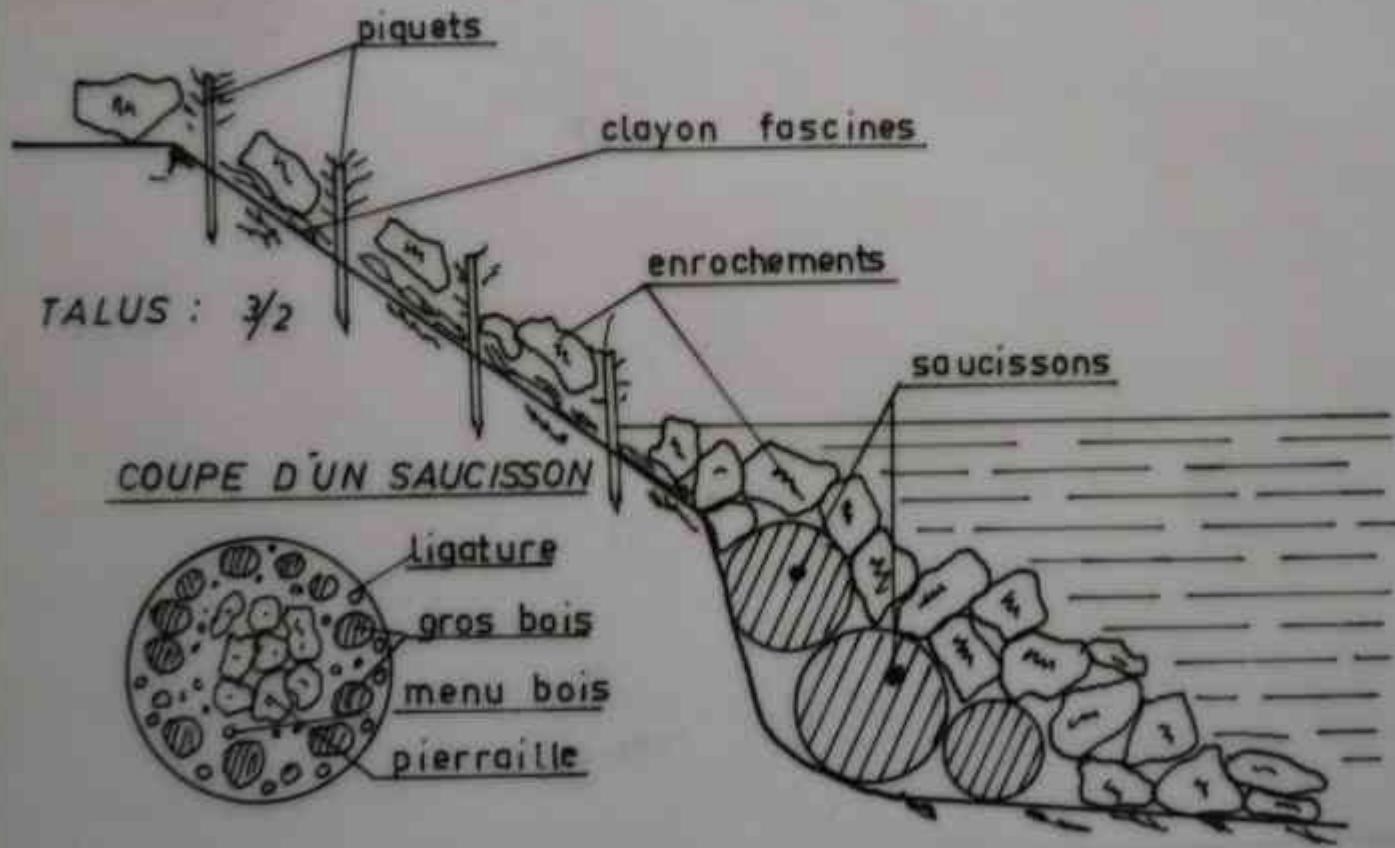


CONFLUENT



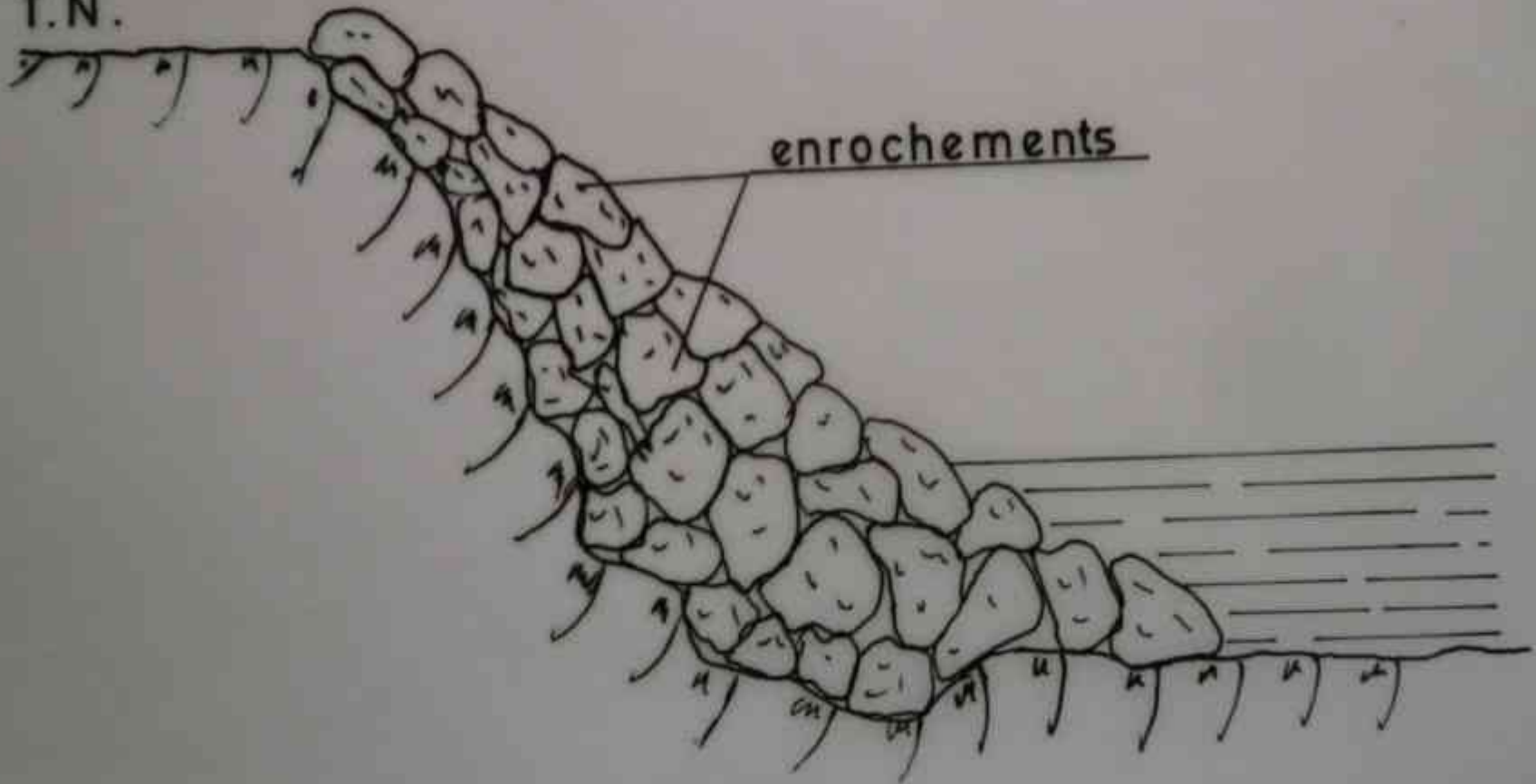


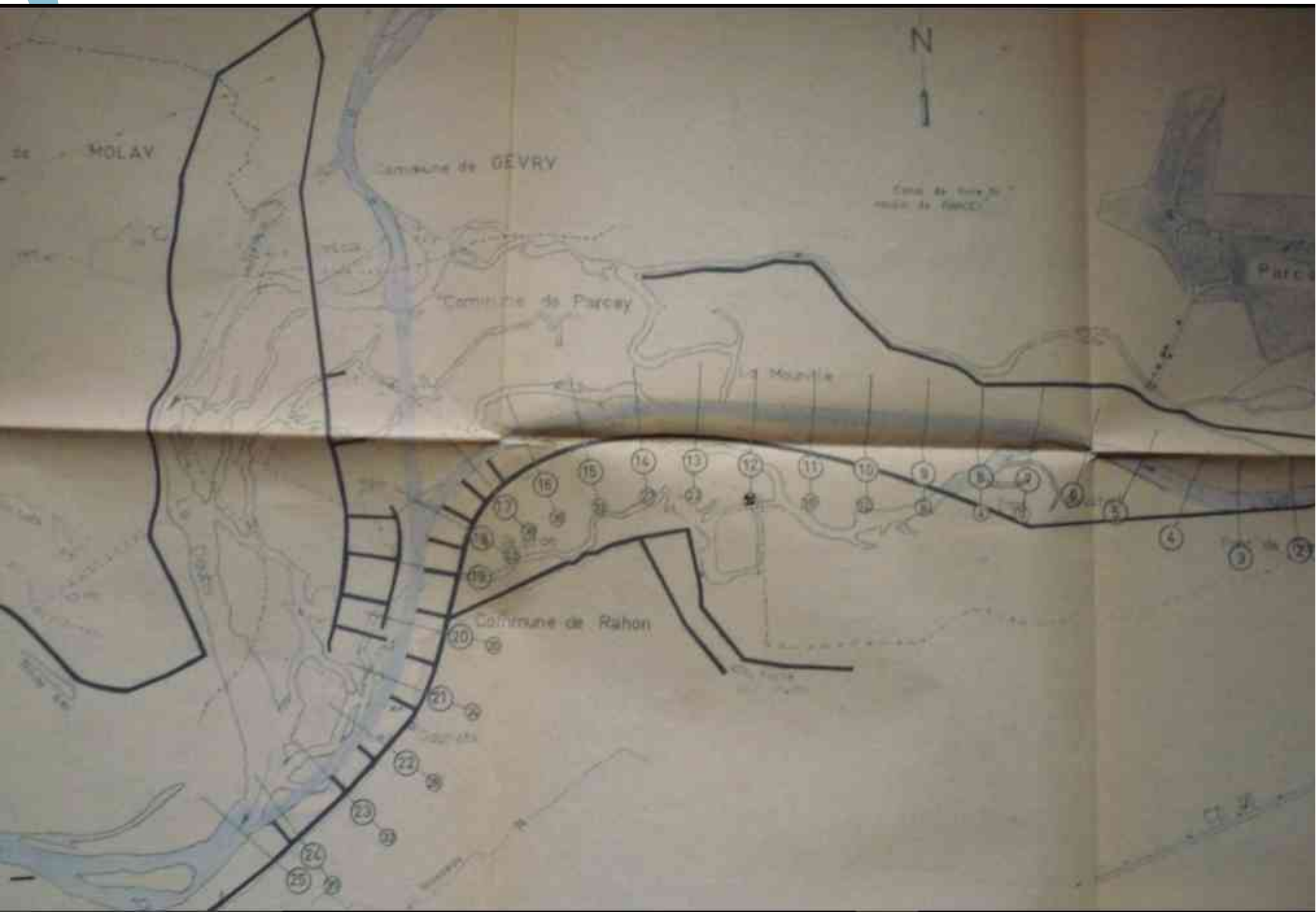
PROTECTION DE BERGE



PROTECTION DE BERGE

T.N.







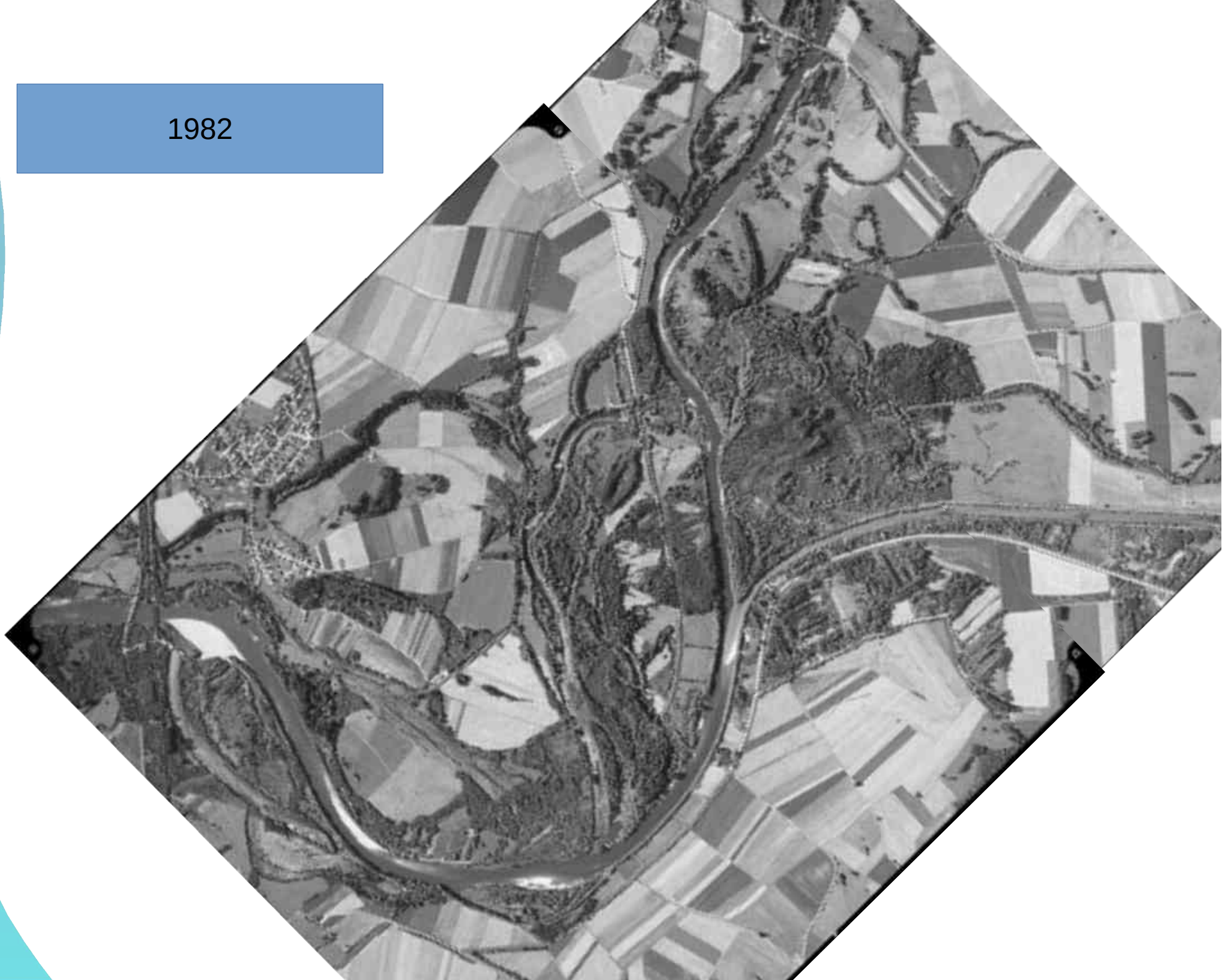
1969



1979



1982



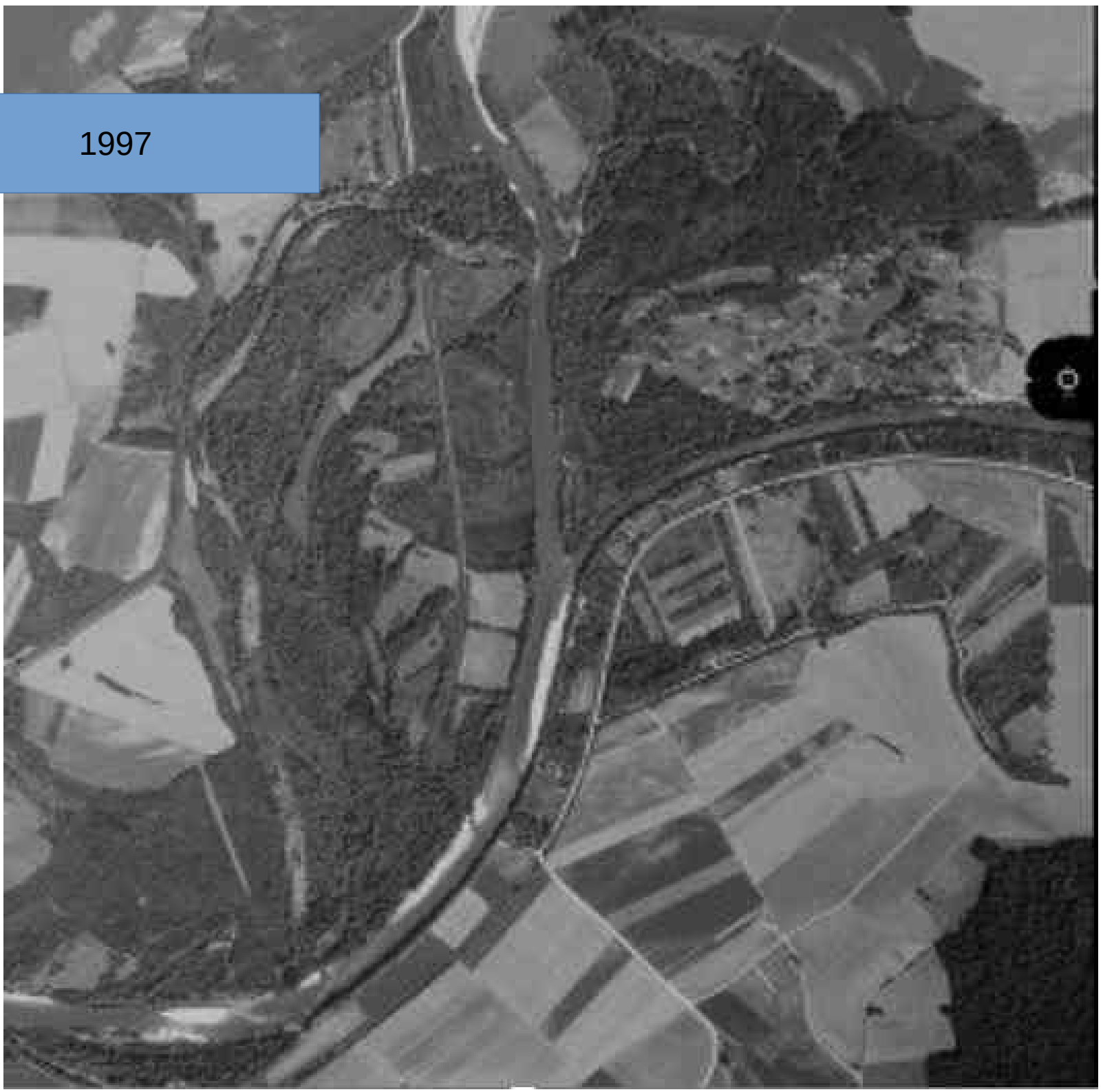
1989



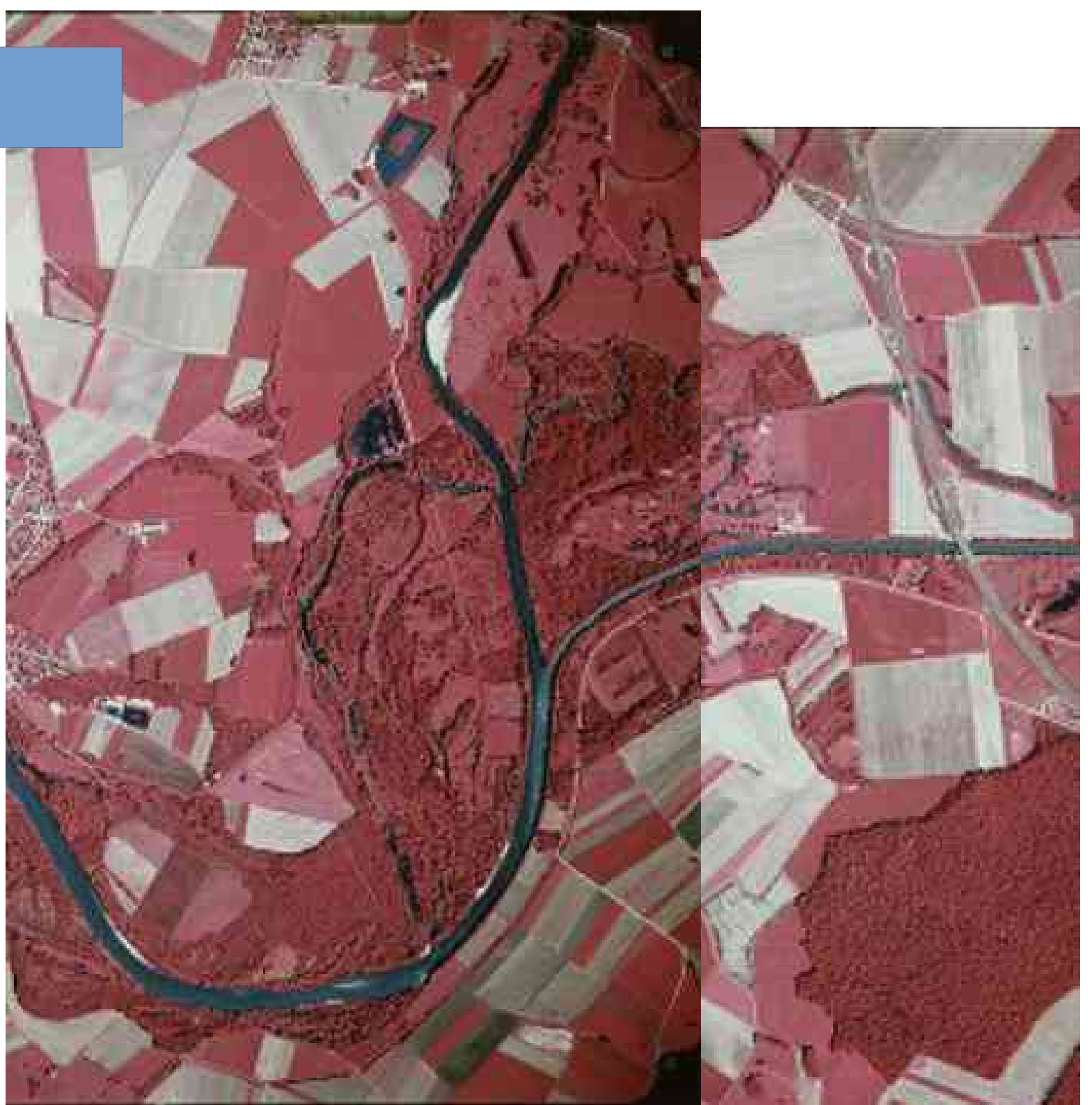
1989



1997



2000









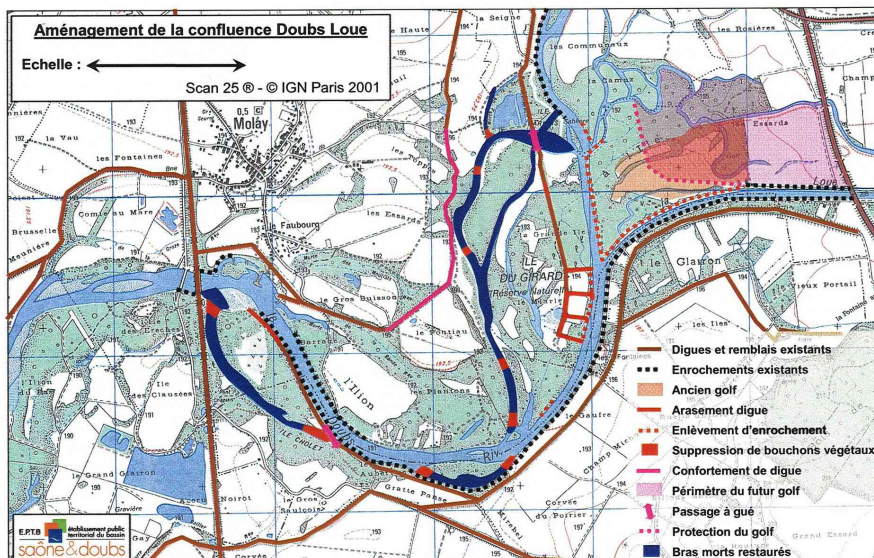




Projet confluence

Les objectifs du projet :

- ➔ Restauration de la dynamique fluviale sur le secteur de la confluence et de l'île du Girard
- ➔ La protection accrues des zones habitées



Projet confluence

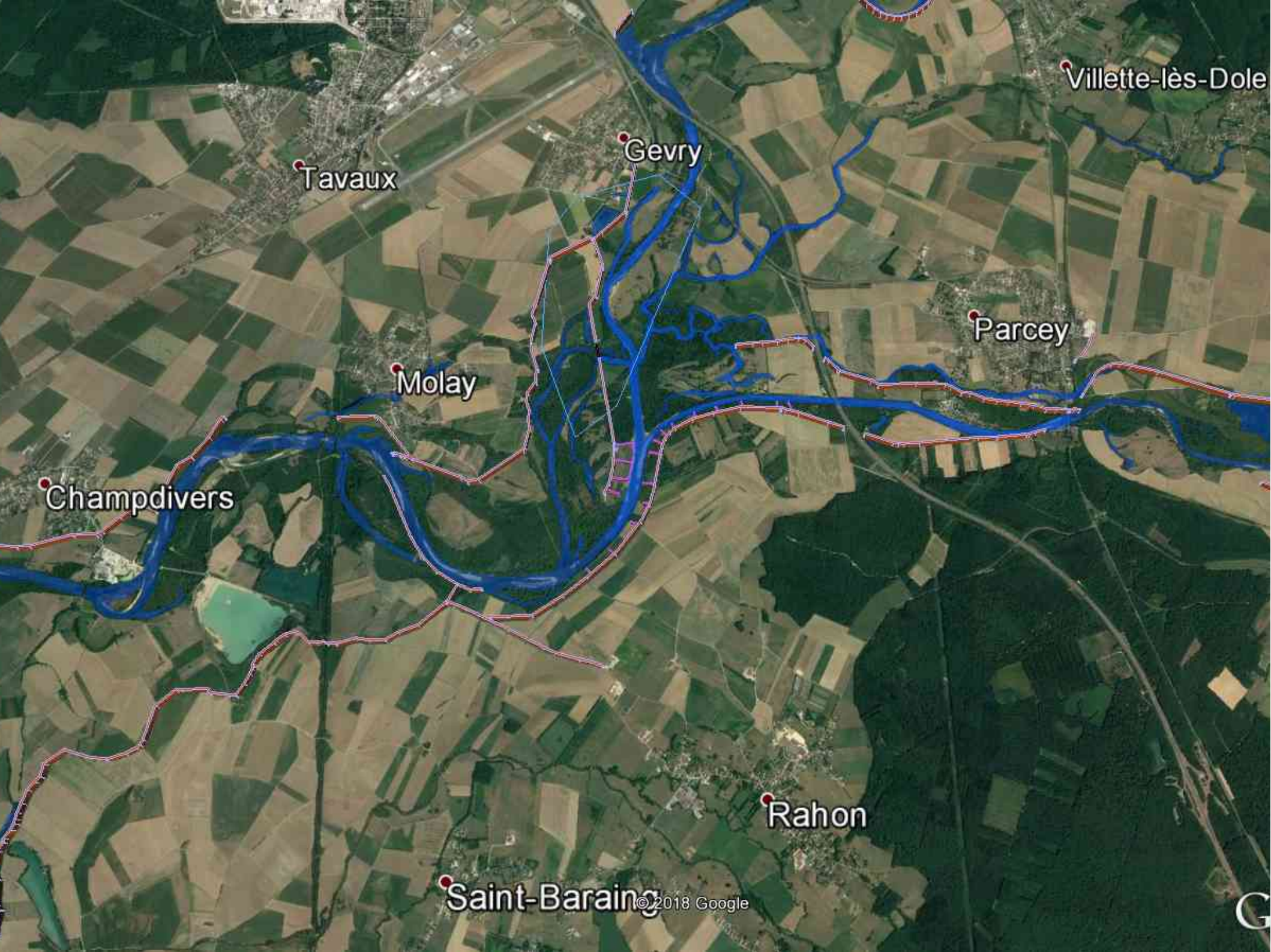
Les premiers avant-projet en 2007

- ➔ 1ere phase de travaux en 2010 (île Cholet)
- ➔ 2ème phase de travaux en 2012-2013 (Digue de Molay)
- ➔ Dernière phase de travaux en 2017-2019 (désevrochements – retrait des digues - réinjection)

Syndicat Mixte
Doubs-Loue

Coût total du projet env. 3M€





Villettes-lès-Dole

Gevry

Tavaux

Parcey

Molay

Champdivers

Rahon

Saint-Baraing

© 2018 Google

G

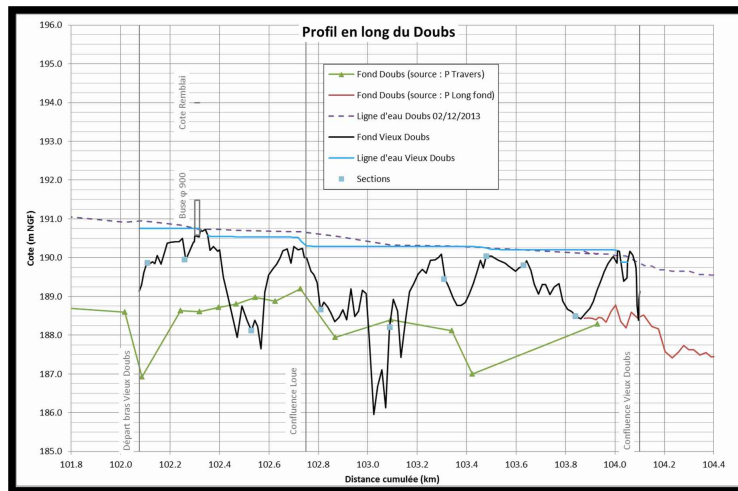
Forte opposition locale sur la dernière tranche de travaux

Un imaginaire collectif local très marqué
par les travaux des années 1960
(les crues)

Des usages du site marqués par son
accessibilité coté Parcey et le « sanctuaire
Réserve » sur l'autre rive
(chemin-berges carrossables coté Parcey)
(Règlement Réserve)

Consultation et travail avec les acteurs locaux

Pêcheurs / Chasseurs /
Agriculteurs / Associations /
Municipalités...
et partenaires techniques



Programme de travaux mis à jour

Techniquement viable
Conciliant les demandes
et préoccupations locales



Une large concertation autour du projet

Comité de pilotage

Comité technique

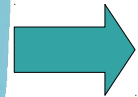
Des réunions de concertation avec les usagers

Une information régulière du conseil municipal de Parcey

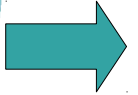
Une communication élargie au grand public

Comité de suivi Travaux – post Travaux

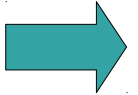
Des choix techniques devant concilier l'ensemble des attentes « thématiques »



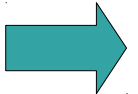
Hydraulique



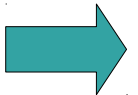
Biodiversité terrestre



Compartment piscicole



Zone humide



Usages

Positionnement de la maîtrise d'ouvrage

Œuvre de déconstruction

Encourager la reprise d'une dynamique fluviale

Suivi et mesures correctives

Dernière phase 2017-2019

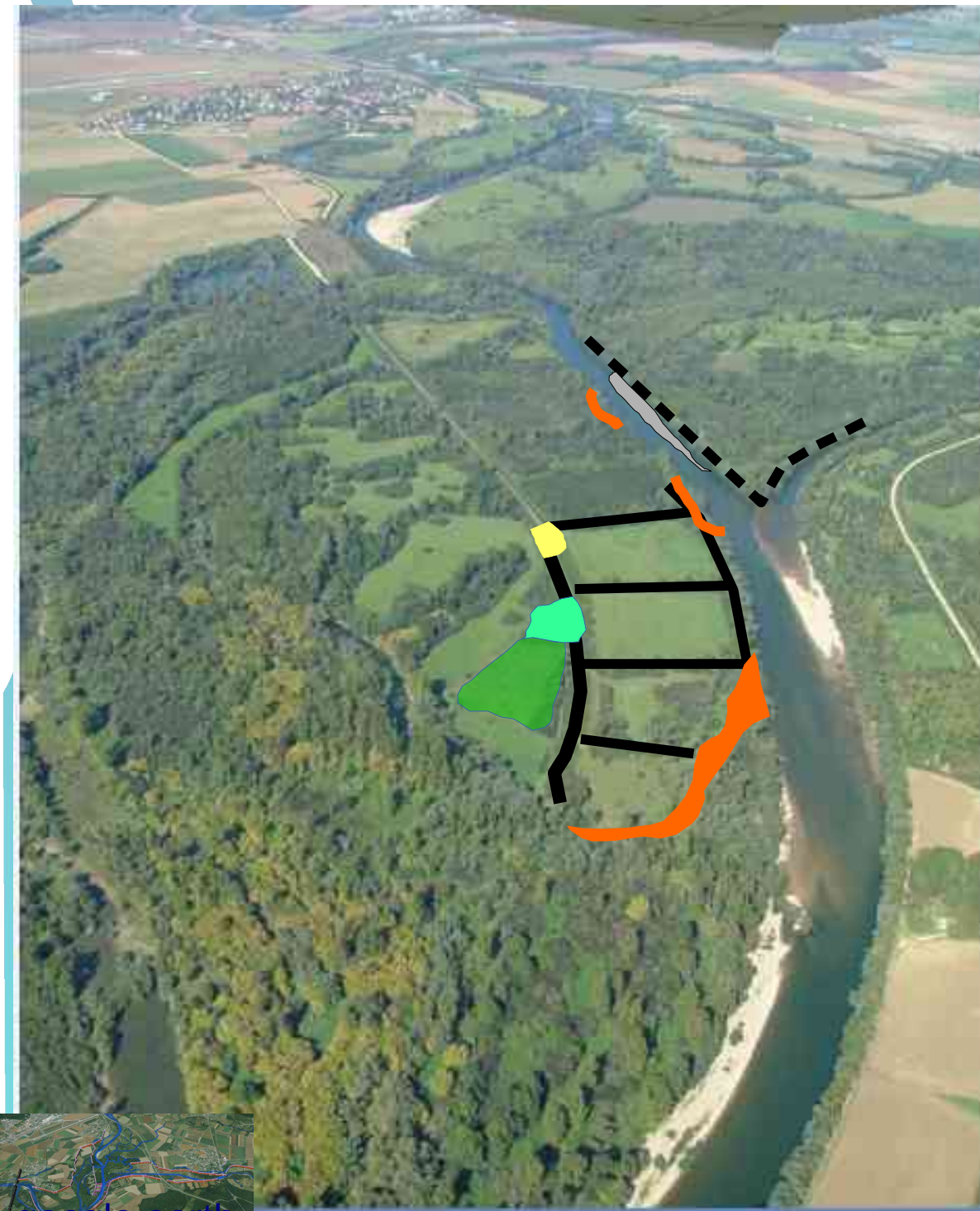


**Objectif principal de
ré-engager
la dynamique fluviale
sur la confluence**

Supprimer les contraintes

Favoriser la mobilité coté
réserve

Valoriser la Réserve



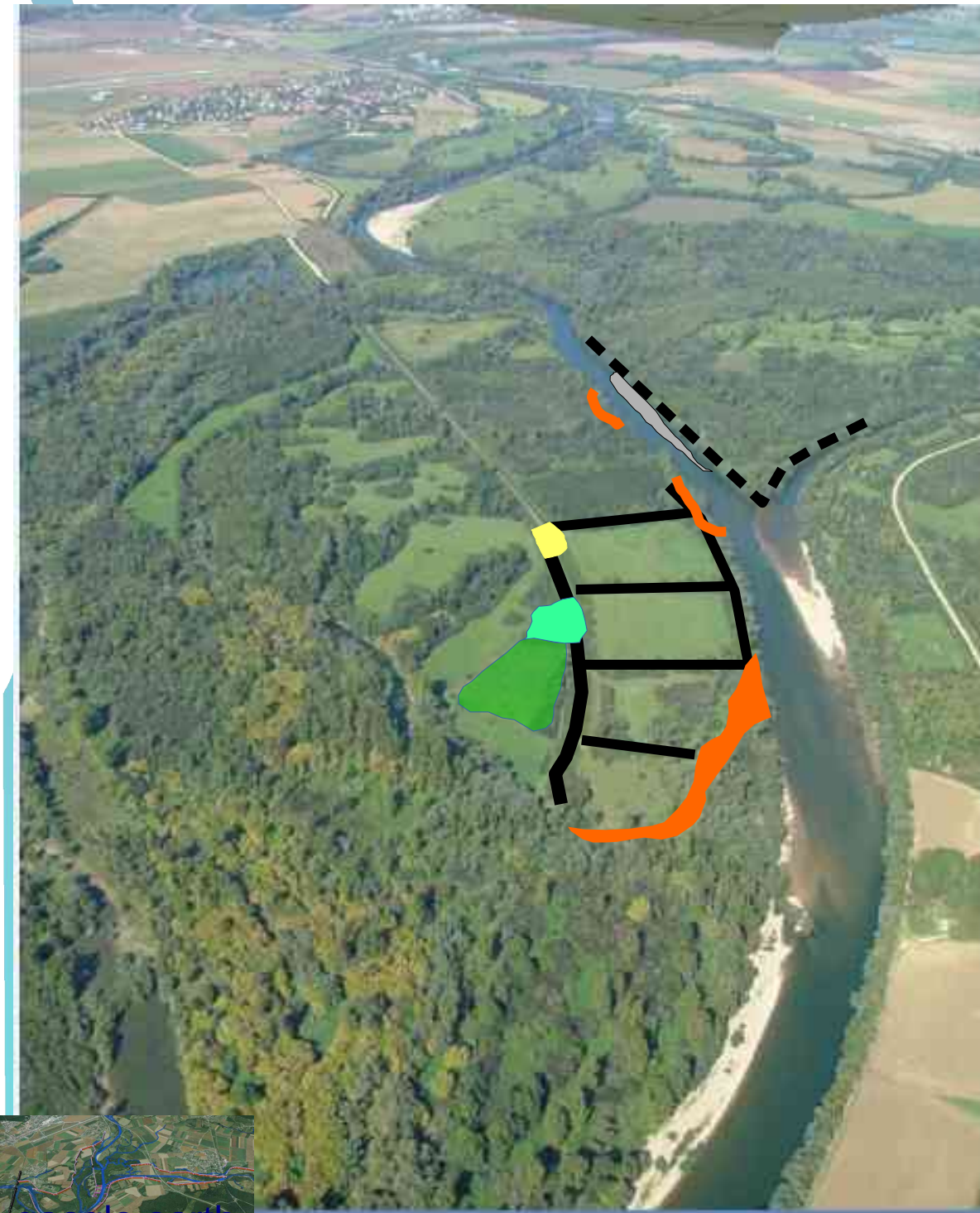
Dernière phase 2017-2019

**3 km de contraintes
latérales retirées**

1,5 km de berges
désherbées

1,5 km de digues
démantelées

22 000 m³ d'alluvions
réinjectés





Projet CONFLUENCE



Environ 50 000 m³ terrassés

10 000 m³ d'enrochements

5 000 m³ de terre végétale

22 000 m³ d'alluvions

13 000 m³ de déblai mixte

Évacuation d'environ 15 000 m³

Valorisation des d'enrochements
par concassage

Mise en décharge

Projet finalisé cohérent

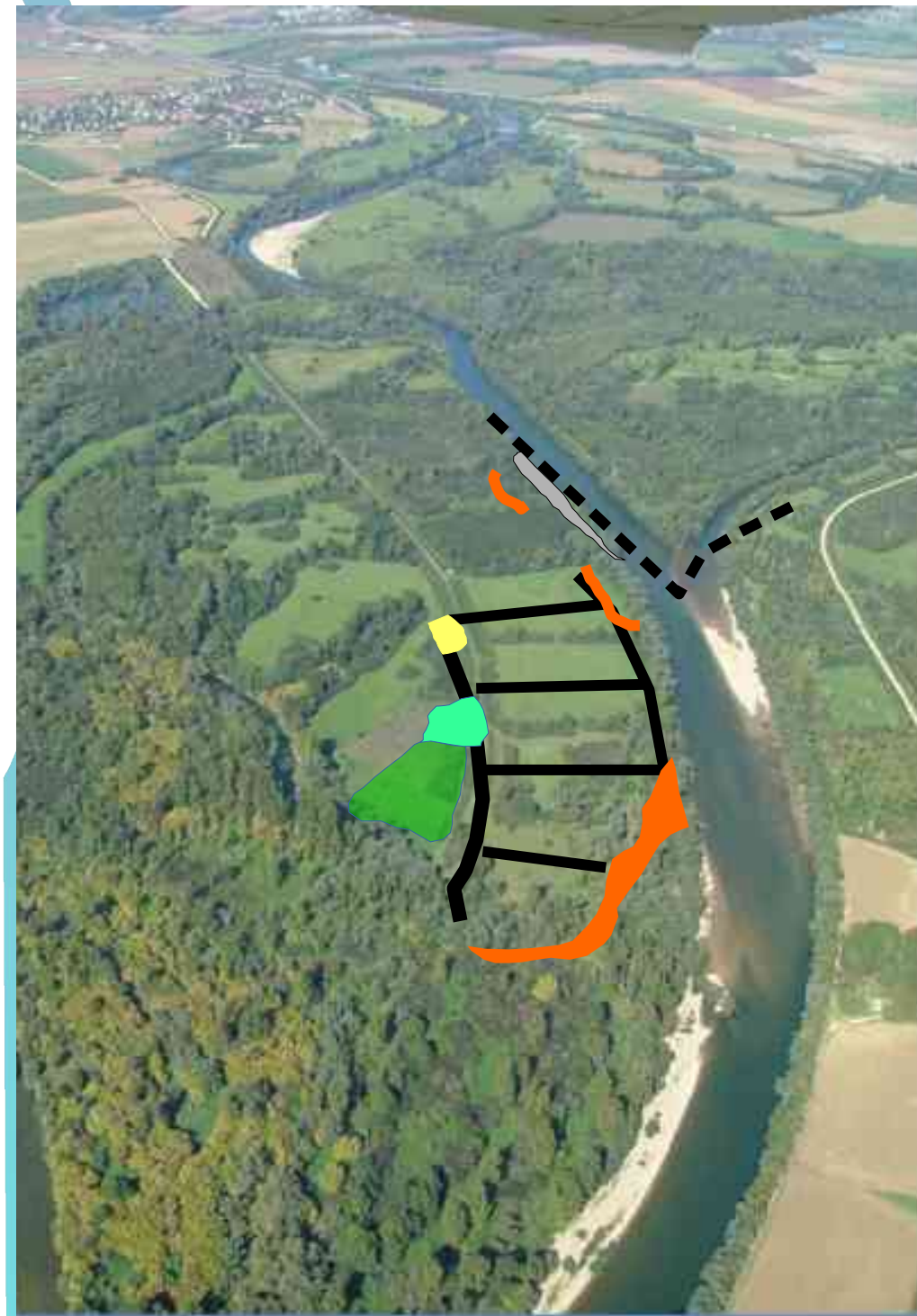


765 000 € HT

Syndicat Mixte
Doubs-Loue



RÉGION
BOURGOGNE
FRANCHE
COMTE



Déroulé des travaux (1ere phase)

Travaux préparatoires septembre 2017 (retrait des clôtures)

Démarrage 31 octobre 2017

Déboisement Parcey et Réserve (octobre - novembre)

Désenrochement coté Parcey (novembre - décembre)

*Désenrochement – terrassement coté Réserve
(janvier - mars)*

**Etat d'avancement satisfaisant malgré les
conditions météorologiques**







Projet Confluence Doubs Loue - Maitre d'ouvrage : Syndicat Mixte Doubs-Loue



JURA DRONE
Prises de vues aériennes

Video



**18 novembre 2017 - Image SMDL
Prise de vue Jura Drone**

"Avant désenrochement"



**9 février 2018 - Image SMDL
Prise de vue Jura Drone**

**"Après désenrochement
et crues de la Loue"**





Projet Confluence Doubs-Loue - Maitrise d'ouvrage : Syndicat Mixte Doubs-Loue



Projet Confluence Doubs-Loue - Maitrise d'ouvrage : Syndicat Mixte Doubs-Loue

Secteur désenroché à l'état final



Déroulé des travaux

Reprise des travaux le 28 août 2018 pour reprise pointe

Travaux dans la réserve dès le 3 septembre

Broyage bois

Terrassement (préparation rampe d'accès au Doubs)

Digue Girard – Banc alluvionnaire – ensemencement casier – plate-forme – roselière – remise en état

**Conditions météorologiques particulièrement favorables
pour la réalisation des travaux**

Rampe d'accès au Doubs



démantèlement de la digue





Déroulé des travaux

Des ajustements

Ré-intervention pointe de la confluence

Criblage des matériaux digue du Girard

*Casse cailloux pour préparation des surfaces à
ensemencer (casier)*

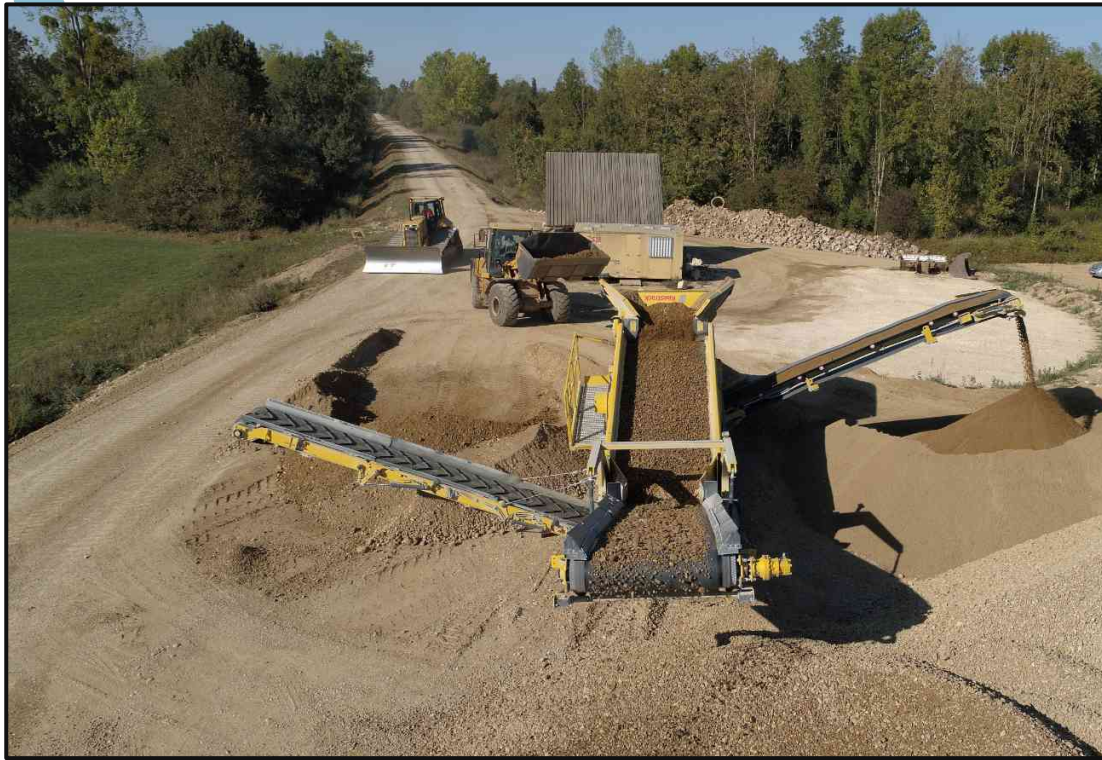
Roselière (emplacement)



Criblage des matériaux issus du démantèlement de la digue



Criblage des matériaux issus du démantèlement de la digue



Rampe d'accès au Doubs



Stockage des matériaux



Mise en forme



Mise en forme



Final



19 octobre 2018



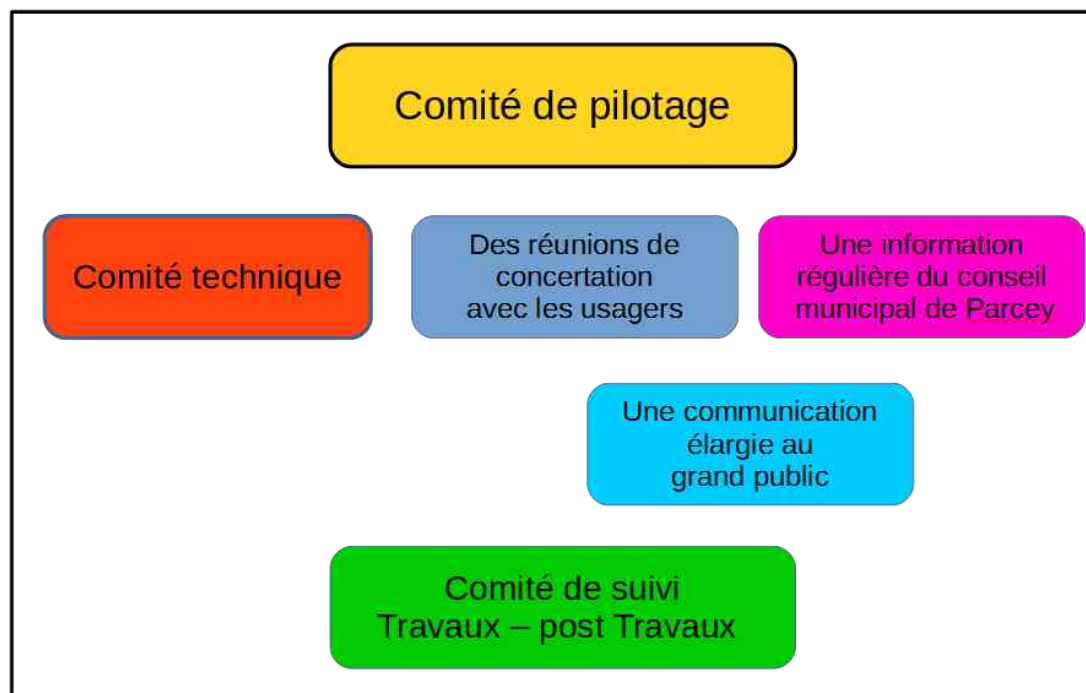
Une large concertation autour du projet

Aboutir à un consensus technique

Convaincre des gains écologiques au bénéfice de tous

Déconstruire les représentations autour de la rivière

Entendre et intégrer la parole de tous



Concertation large

➔ **Réunion publique d'information en février 2016** autour de la relance du projet et du pré-programme de l'opération

➔ **Réunion publique/permanence/visite en décembre 2016** autour du projet finalisé

➔ **Enquête publique en juin/juillet 2017**

➔ **Réunion publique en septembre 2017**

Parallèlement

Réunions techniques – concertation avec les élus
et usagers
Information des conseils municipaux

**Aménagement
Confluence Doubs-Loue**

Vendredi 9 et samedi 10
décembre 2016

Réunion publique d'information

Le Syndicat Mixte Doubs Loue organise un temps d'information et d'échange autour du « projet confluence ».

Réunion publique :
Vendredi 9 décembre 2016 à 20h00 – Salle des fêtes de Parcey

Permanence & Exposition
Samedi 10 décembre de 9h00 à 12h30 – Salle Joseph Marteau (parvis de la mairie de Parcey)
Exposition, plans anciens, vidéo drone
Permanence pour échanges et questions/réponses

Visite sur site
Samedi 10 décembre de 14h30 à 17h00 – Réserve du Girard
RDV 14h00 parking de la mairie à Parcey. S'inscrire le matin salle Marteau.

Renseignements complémentaires
Syndicat Mixte Doubs Loue - smdi@smdl.fr

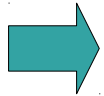
Concertation large



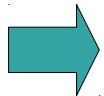
Participation régulière aux Conseils municipaux



Presses / Médias Radio / France 3



*Des mesures d'accompagnement auprès des
Chasseurs / Agriculteurs*



*Des mesures correctives réalisées pour les usagers
(cheminement)*

*Des travaux d'ampleur qui ont
profondément modifier le paysage et les
usages*

Abattage des arbres

Disparition du chemin berge par l'érosion des crues

Ouverture du paysage

Rivière non-figée



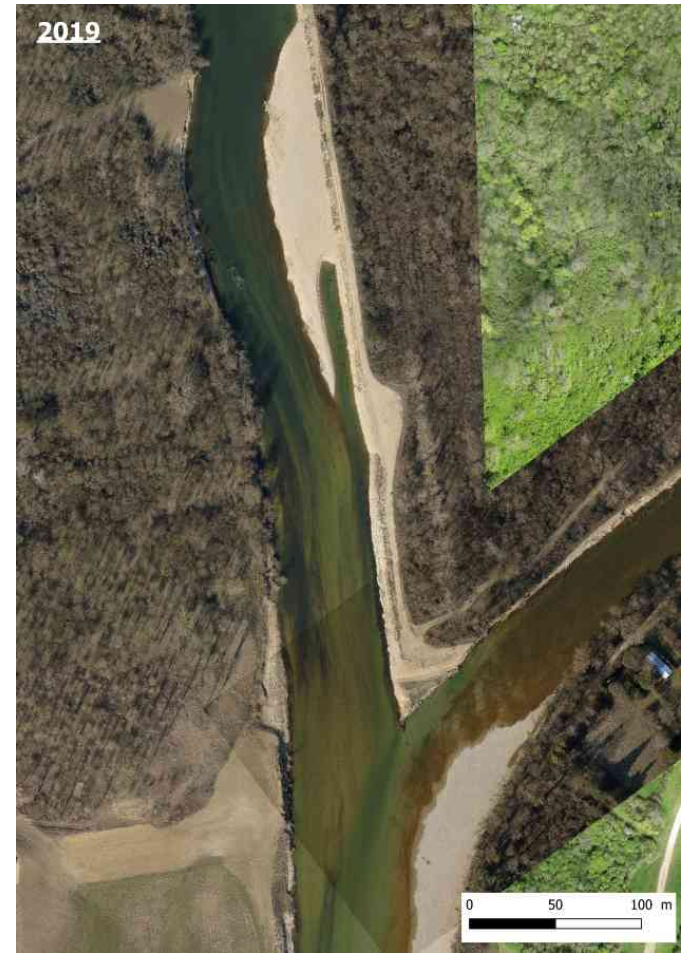
2016



Fin 2018



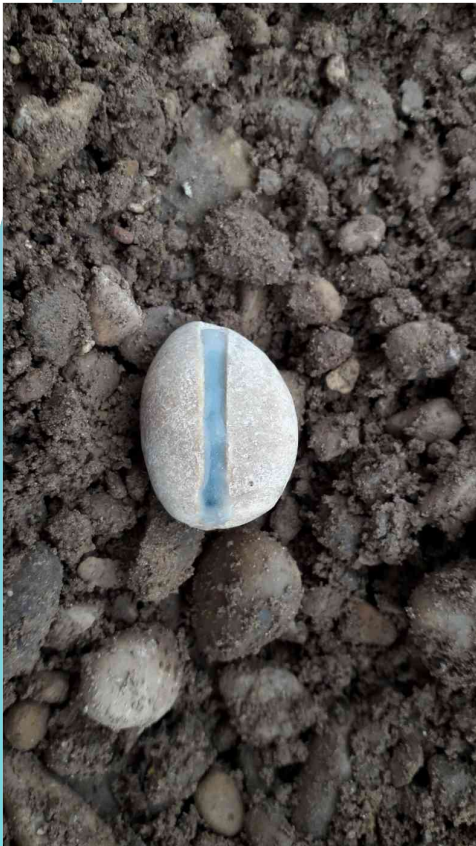
Été 2019

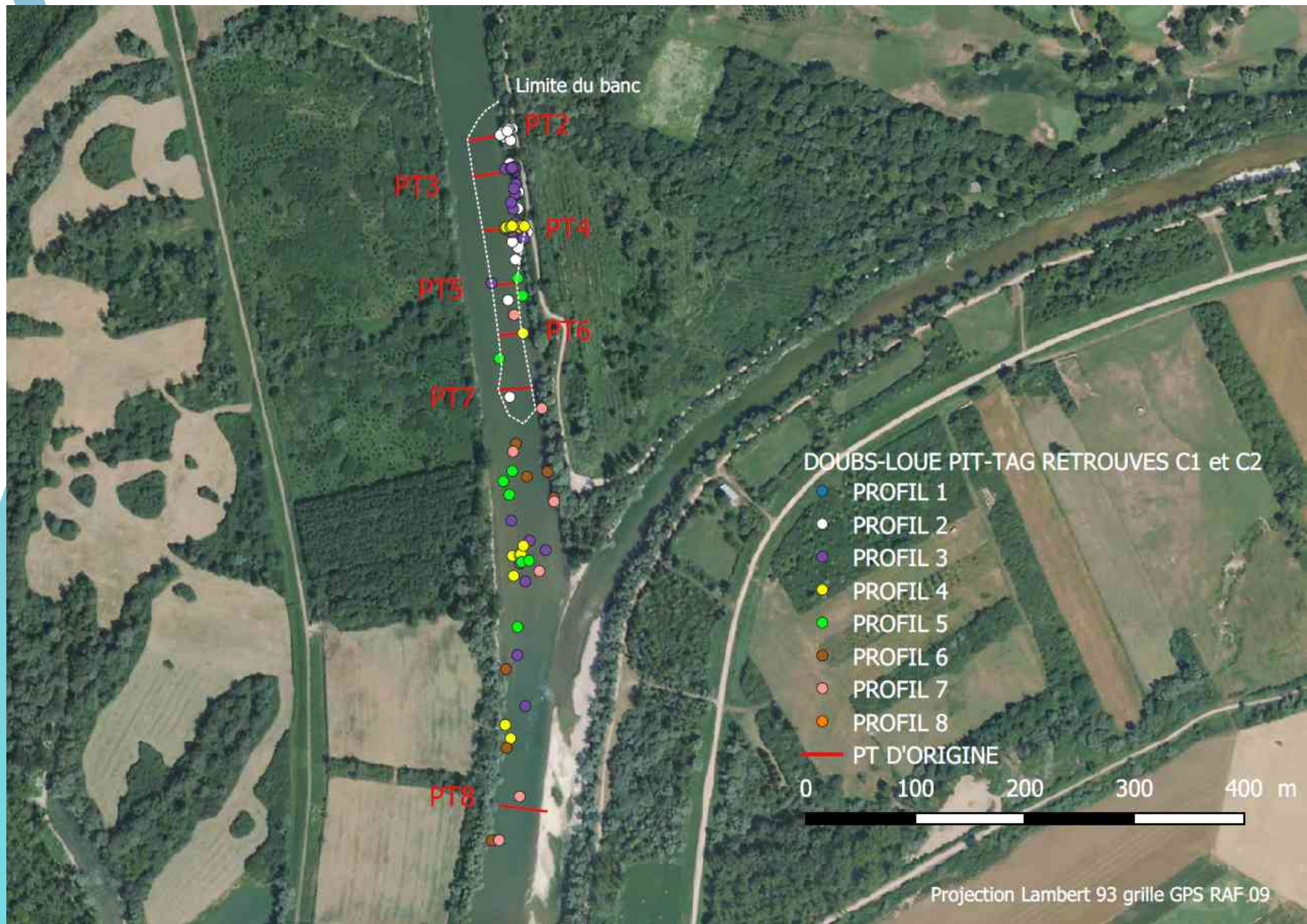


PIT-TAGS

Pit-tags passifs

Implantation dans des galets disposés en amont, en aval et sur le banc – le 15/11/2018





Syndicat Mixte Doubs-Loue

Journée technique ARRA²
« (Dés-)Aménagement confluence Doubs Loue »

24 octobre 2019



Et si c'était à refaire ?

Points de vigilance

Syndicat Mixte Doubs-Loue

Journée technique ARRA²

« (Dés-)Aménagement confluence Doubs Loue »

24 octobre 2019



Image SMDL – octobre 2018