

# SAGE Est lyonnais

## Un réseau de suivi des eaux souterraines

Caroline BERSOT – Chargée de mission SAGE – CG69



# SOMMAIRE

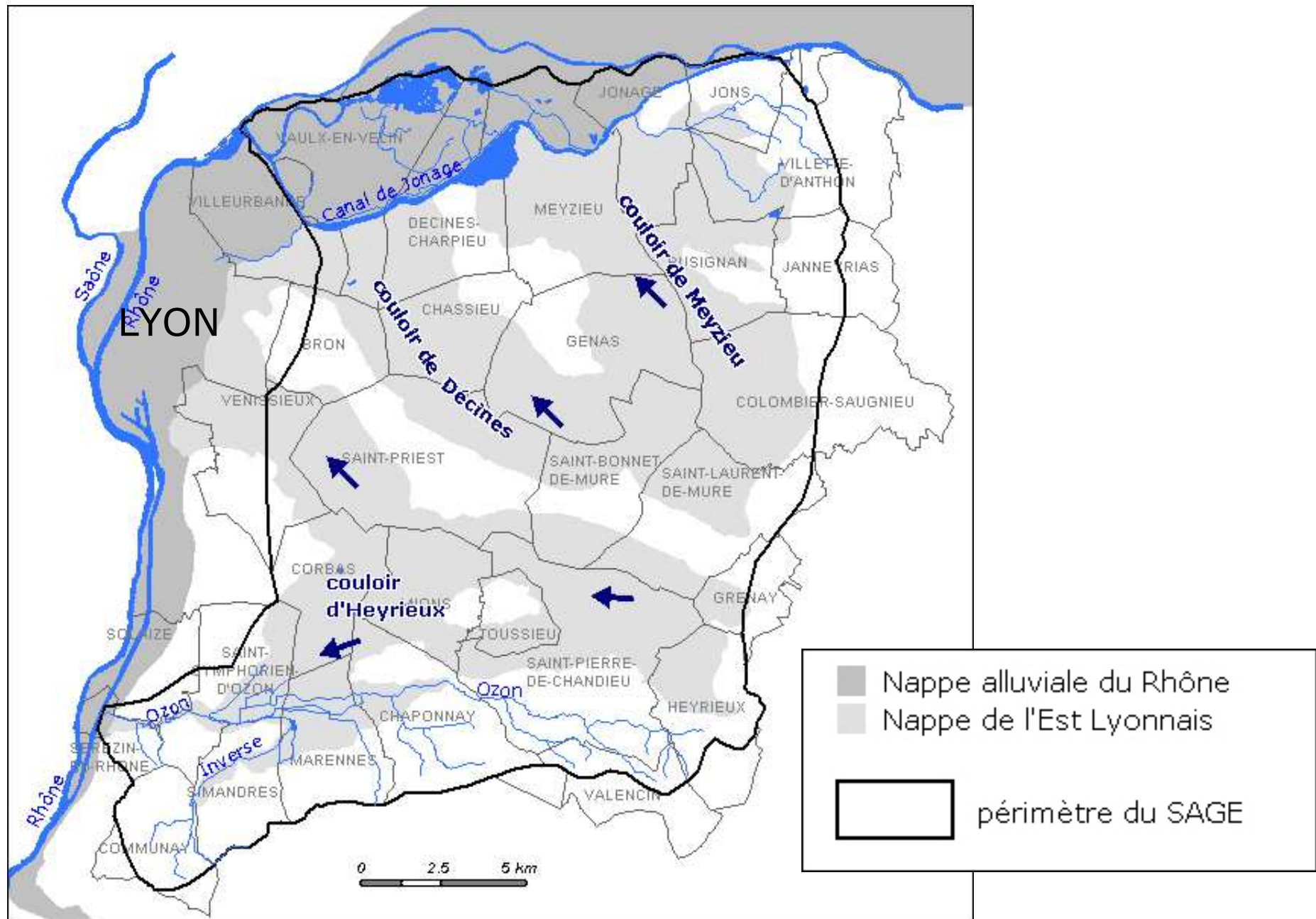
I – Contexte

II – Objectifs du réseau piézométrique

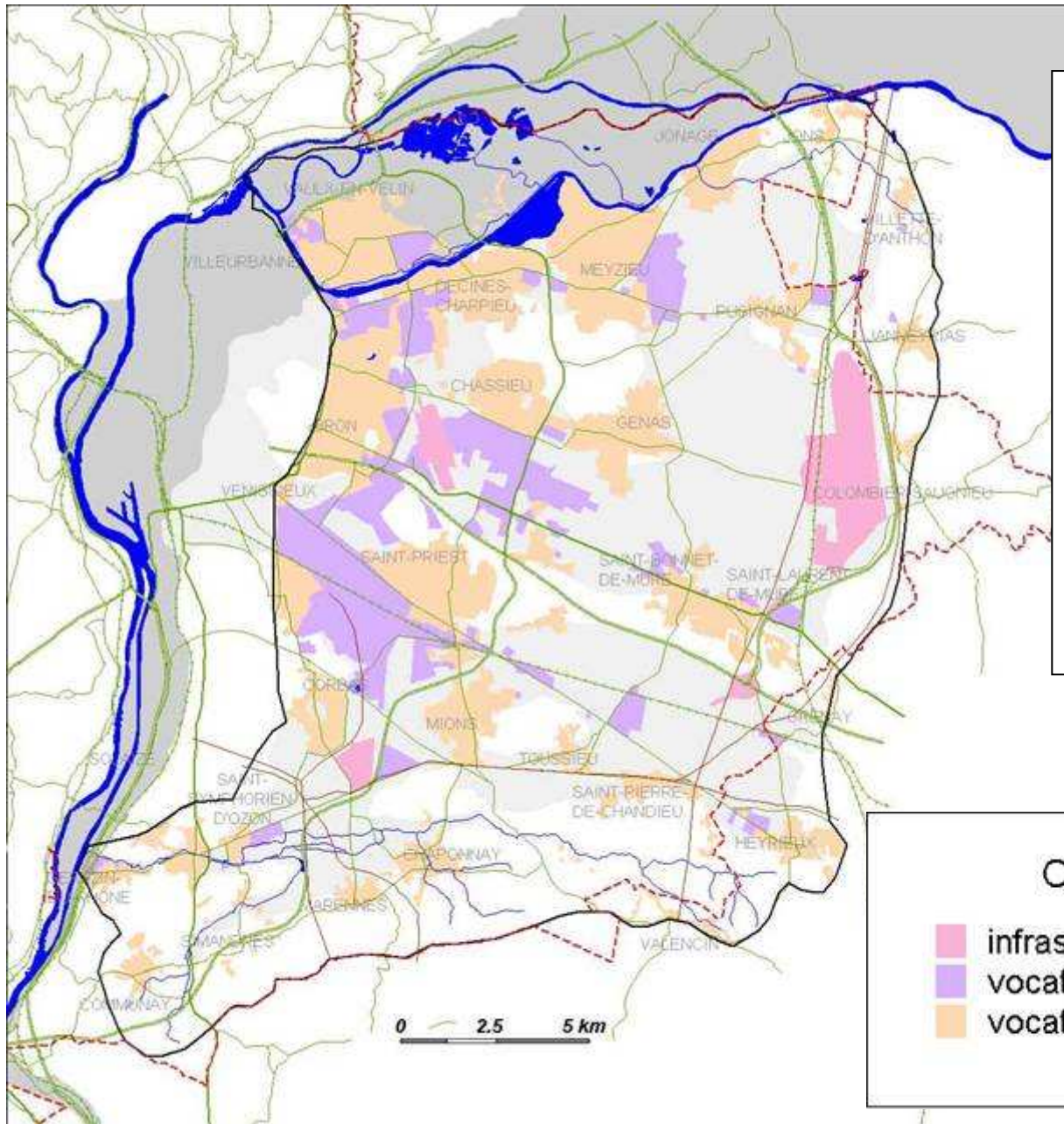
III – Conception, exploitation, échanges

IV – Conclusion : coûts et difficultés

# I - CONTEXTE



# I - CONTEXTE

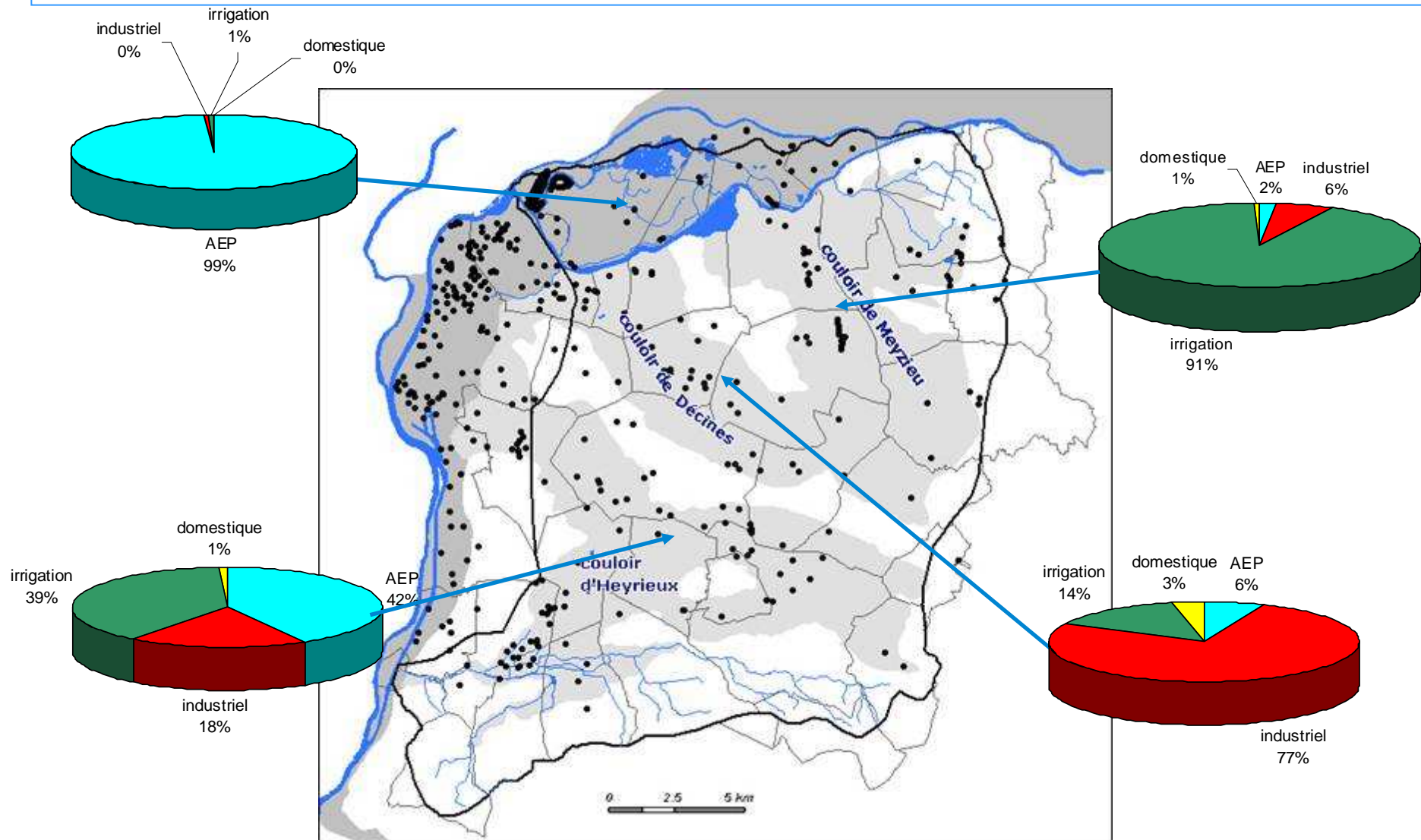


- forte urbanisation
- importants pôles industriels
- infrastructures nombreuses
- agriculture : environ 50% du territoire

## Occupation du sol

- infrastructures (hors route et fer)
- vocation industrielle
- vocation urbaine

# I – CONTEXTE : prélèvements



- prélèvement (hors domestique)

■ AEP

■ industrie

■ irrigation

■ domestique

## II - OBJECTIFS

En phase élaboration du SAGE :

➡ Orienter et calibrer les actions émergentes

En phase mise en œuvre du SAGE :

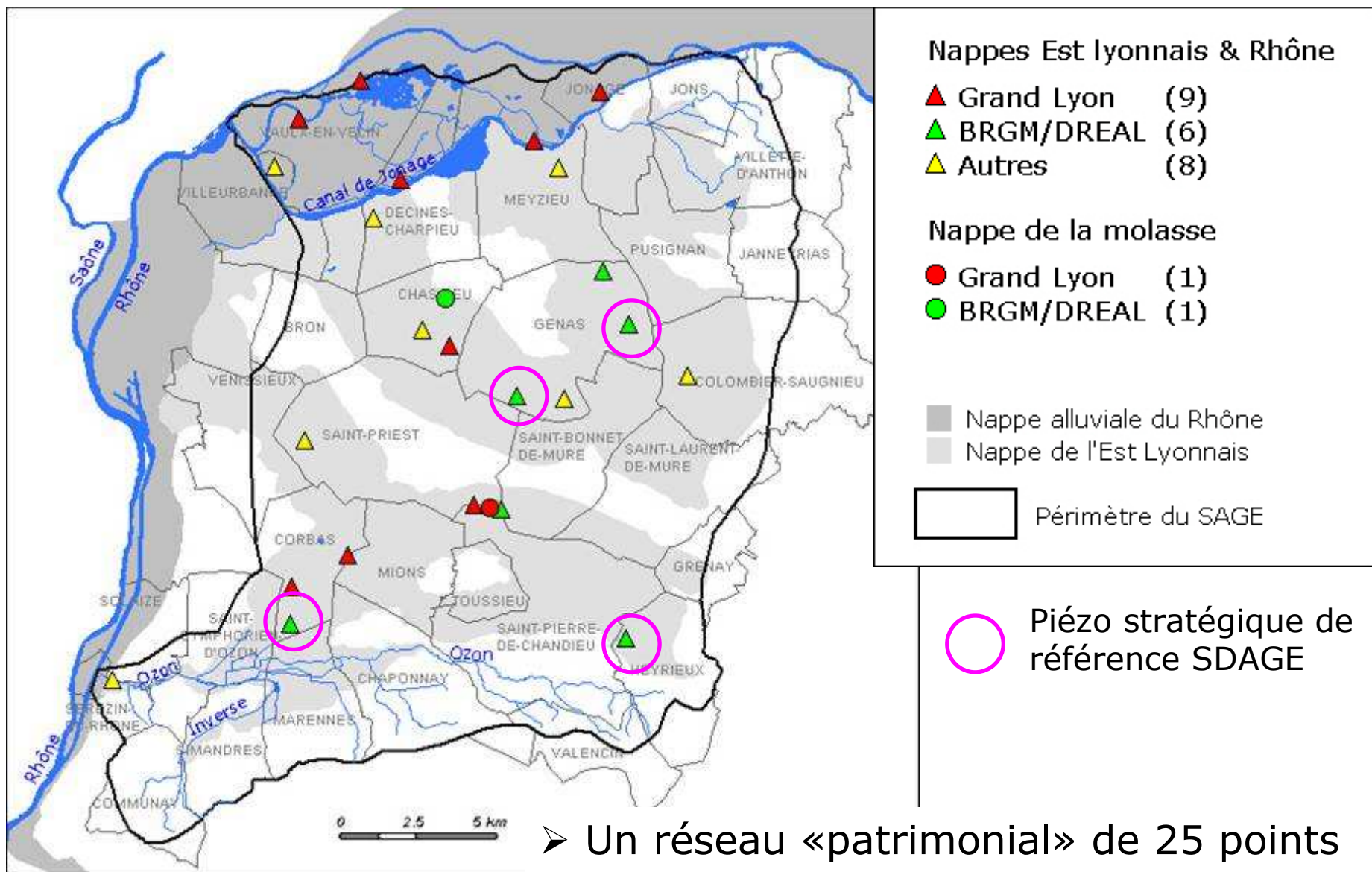
➡ Évaluer l'impact des actions

➡ Alimenter le tableau de bord du SAGE

➡ Vérifier l'atteinte du bon état DCE

Maîtrise d'ouvrage du réseau  
= structure porteuse SAGE = CG69

### III - CONCEPTION



- Un réseau «patrimonial» de 25 points
- Des propriétaires/gestionnaires divers

### III - EXPLOITATION

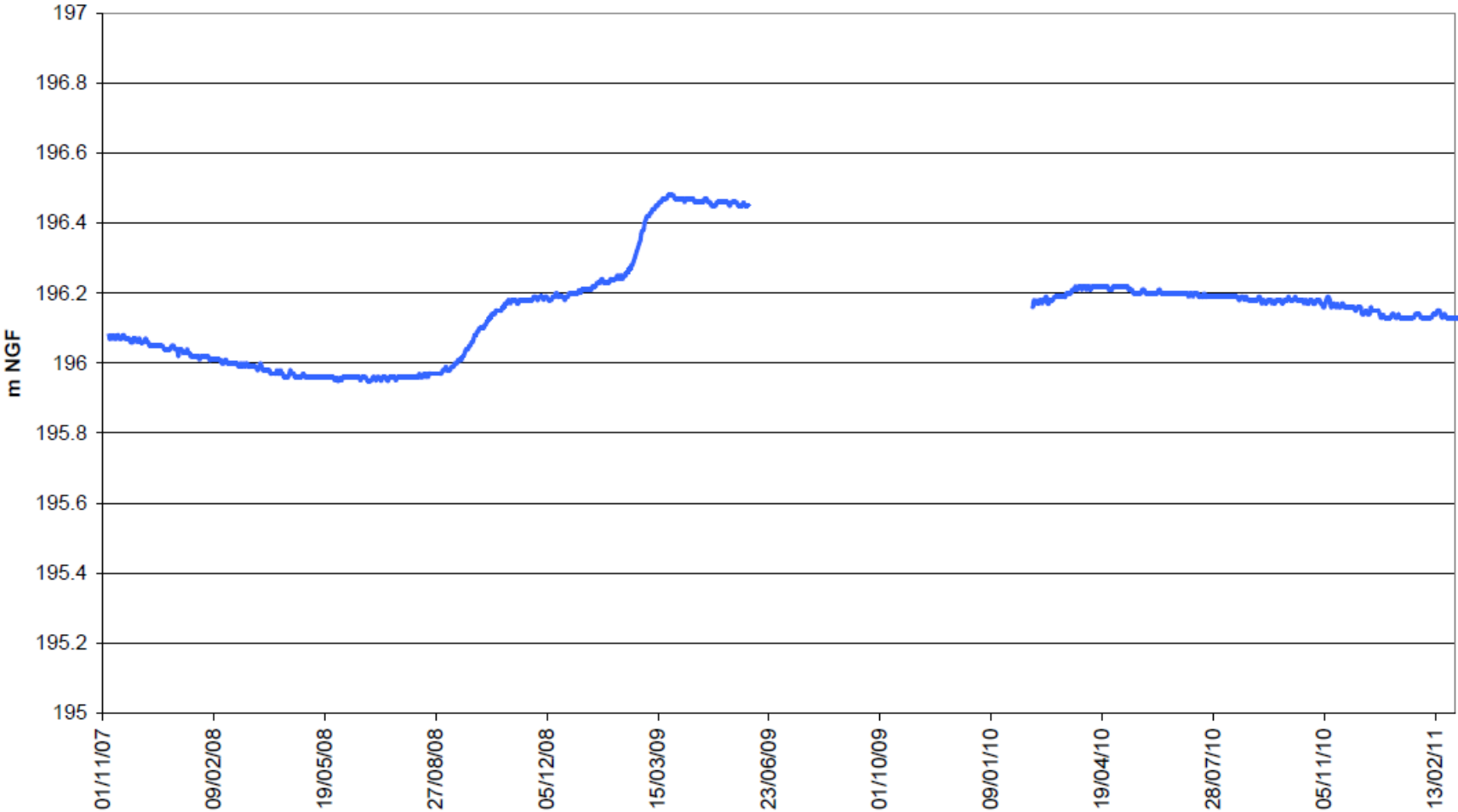
- ➔ Prestation confiée à un bureau d'étude (marché à bons de commande)
- ➔ Investissement : création 2 piézos, installation de capteurs enregistreurs, nivellement
- ➔ Fonctionnement :
  - Campagnes trimestrielles
  - Récupération  
« partenaires » et  
« terrain »
  - Gestion des pannes
  - Homogénéisation et intégration en base Access
  - Transmission ADES
  - Valorisation



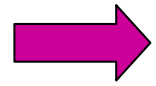


# III - EXPLOITATION

Bois Guillot

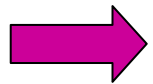


### III – ÉCHANGES & TRANSFERTS



#### Conventions :

- autorisation de mise en place d'un piézo
- autorisation d'accès au point
- mise à disposition des données des partenaires



#### ADES :

- un peu « usine à gaz » !...
- délai d'adaptation + travail complémentaire à fournir pour automatiser le transfert depuis la base Access

## IV – CONCLUSION : quelques coûts...

- Une année en routine, sans panne : 5 à 6 000 €HT
- Achat & installation capteur-enregistreur piézo : 2 000 €HT

### Financement (réseau mixte **qualité / quantité**)

- Agence de l'eau : 67,5 %
- Grand Lyon : 16,25 %
- CG 69 (maître d'ouvrage) : 16,25%

## IV – CONCLUSION : un réseau évolutif...

- En fonction des enjeux du SAGE  
(ex : développer le suivi en nappe de la molasse)
- En fonction de l'expérience déjà acquise  
(ex : intégrer une prestation d'expertise des piézos)
- En fonction des difficultés rencontrées...

## IV – CONCLUSION : difficultés...



- Accès aux ouvrages
- Territoire périurbain en constante évolution...
- Changement de propriétaire

