

Les contrats de corridors biologiques Bauges-Chartreuse et Chartreuse-Belledonne

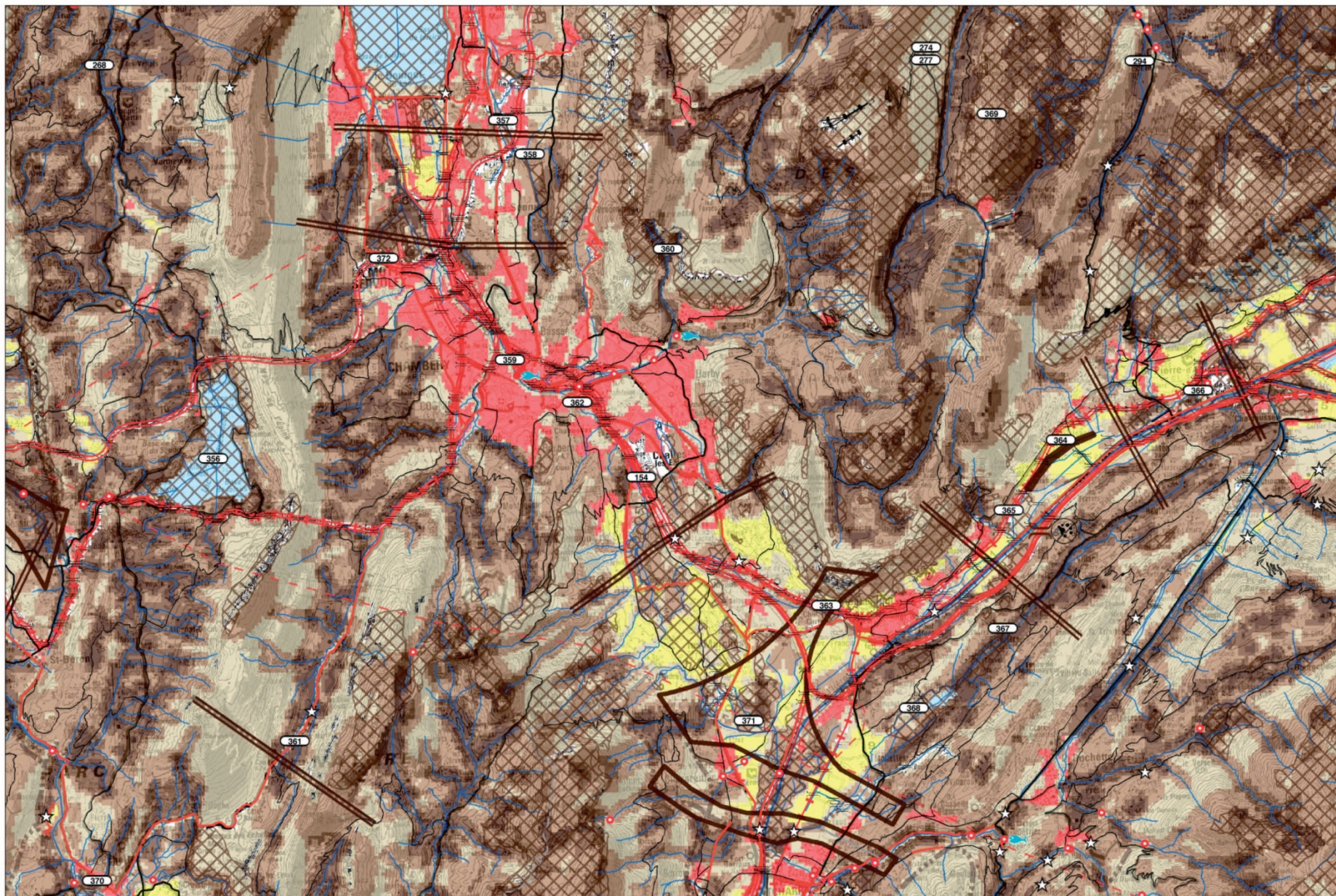
La démarche de la Région Rhône-Alpes

Les études de faisabilité des corridors Bauges-Chartreuse-Belledonne

Le plan d'actions

Les actions « rivières »

La gouvernance du contrat



Cette carte ne peut être utilisée correctement qu'en tenant compte des avertissements figurant dans l'Atlas dont elle est issue.



Rivières de Rhône-Alpes, 15 février 2011

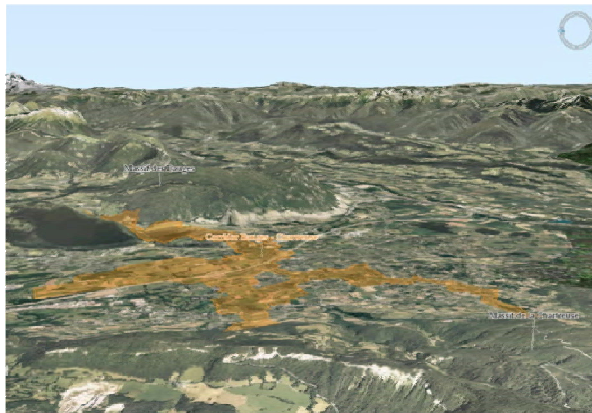


Les études de faisabilité des corridors Bauges-Chartreuse-Belledonne



Rhône-Alpes ^{Région}

Etude préalable pour le
 Corridor biologique Bauges / Chartreuse



© Conservation du Patrimoine Naturel de la Savoie, 525-525, Avril 2009, 01439 - 0000000000



Azuré de la sanguisorbe



Cuivré des marais



Chouette chevêche



Lièvre brun



Hibou petit duc



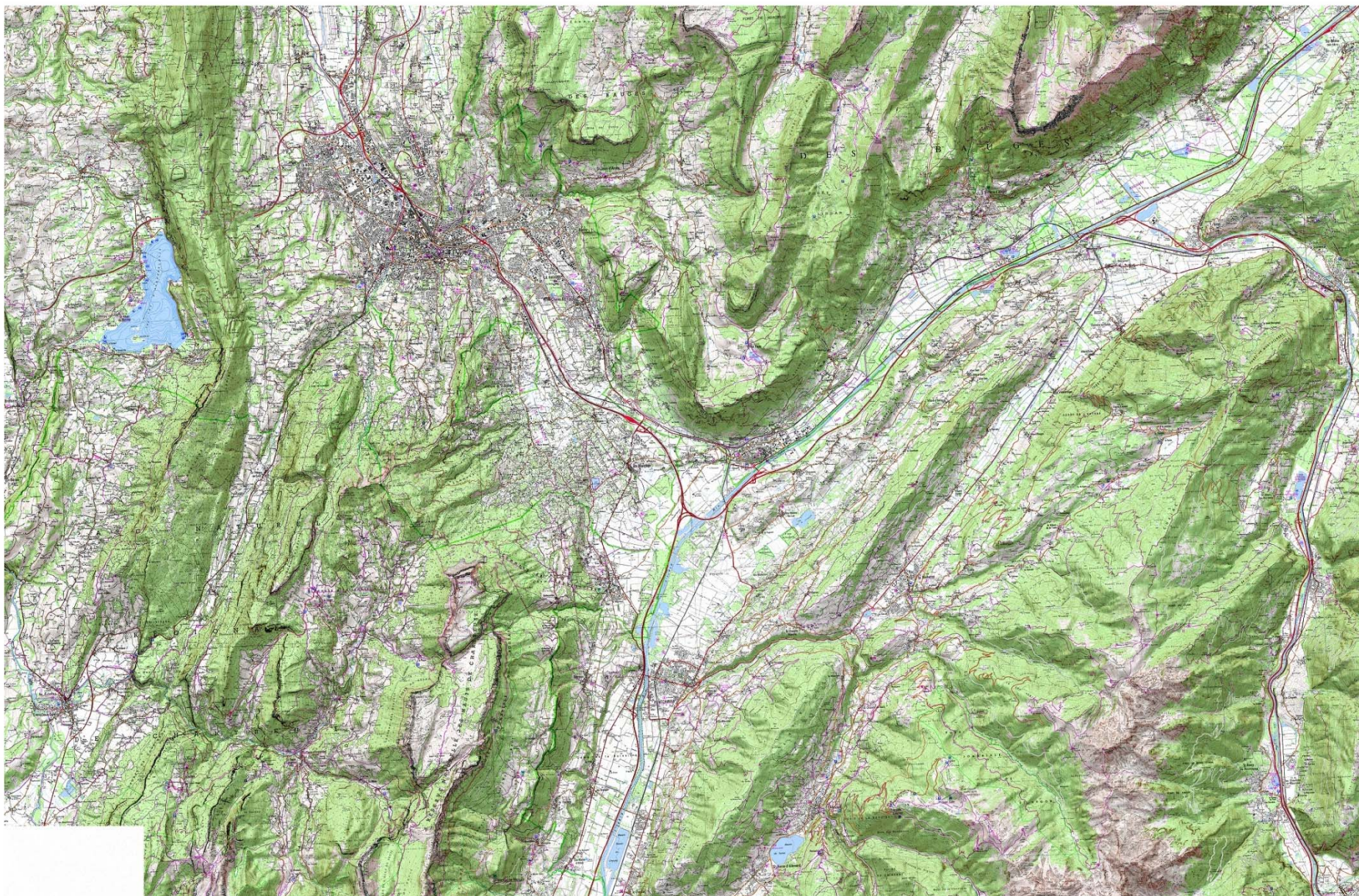
Grenouille agile

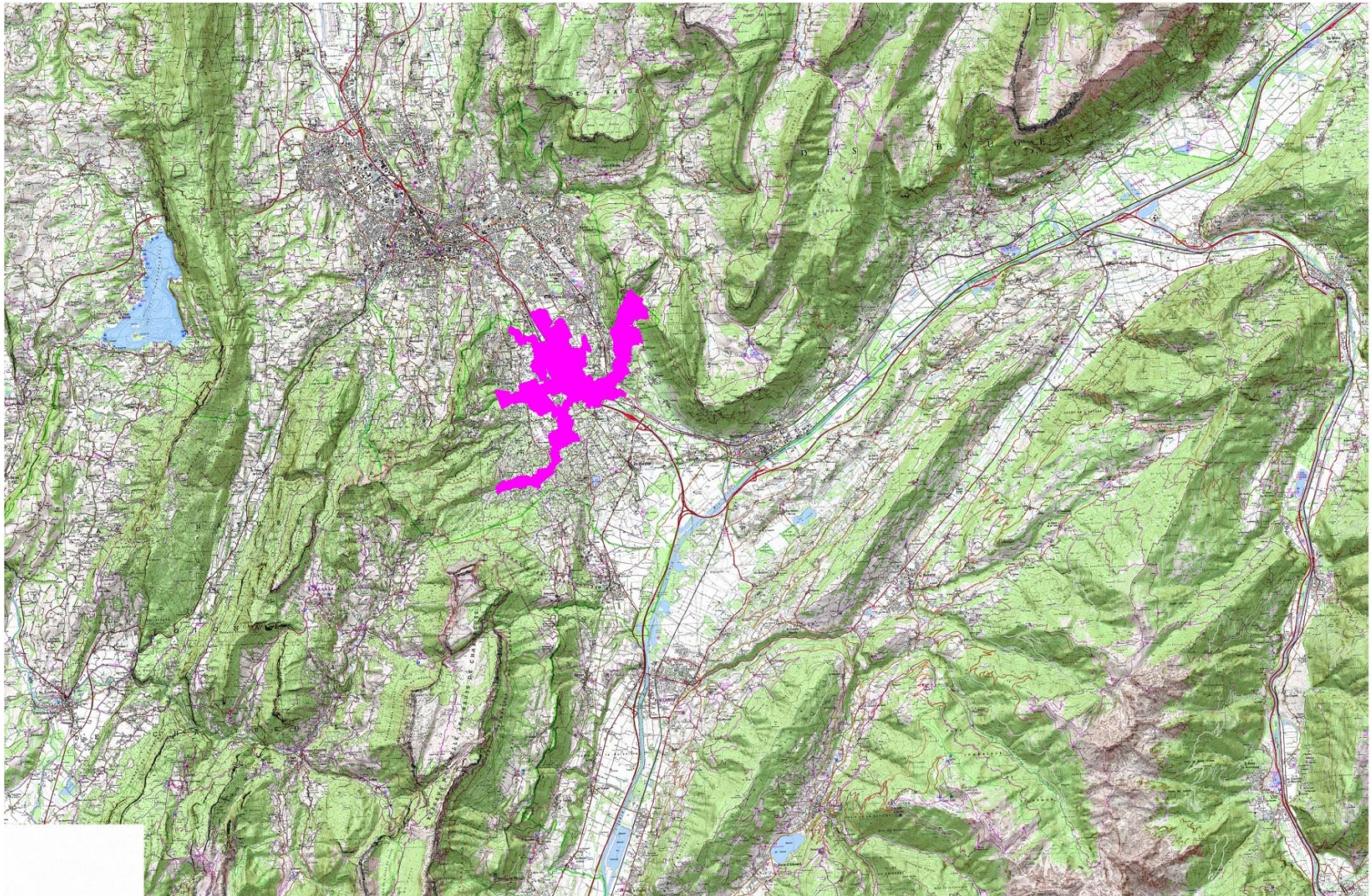


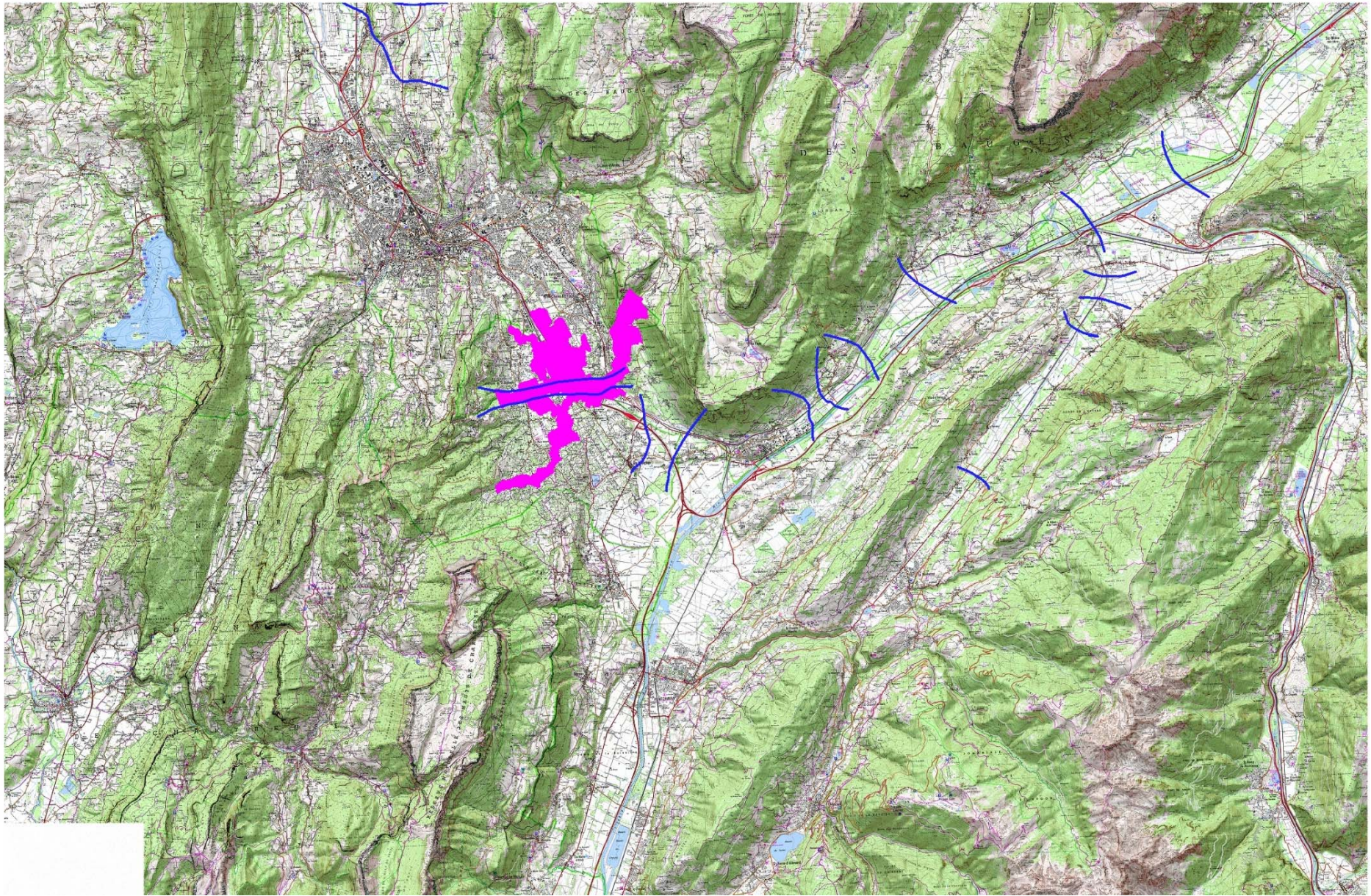
Torcol fourmilier

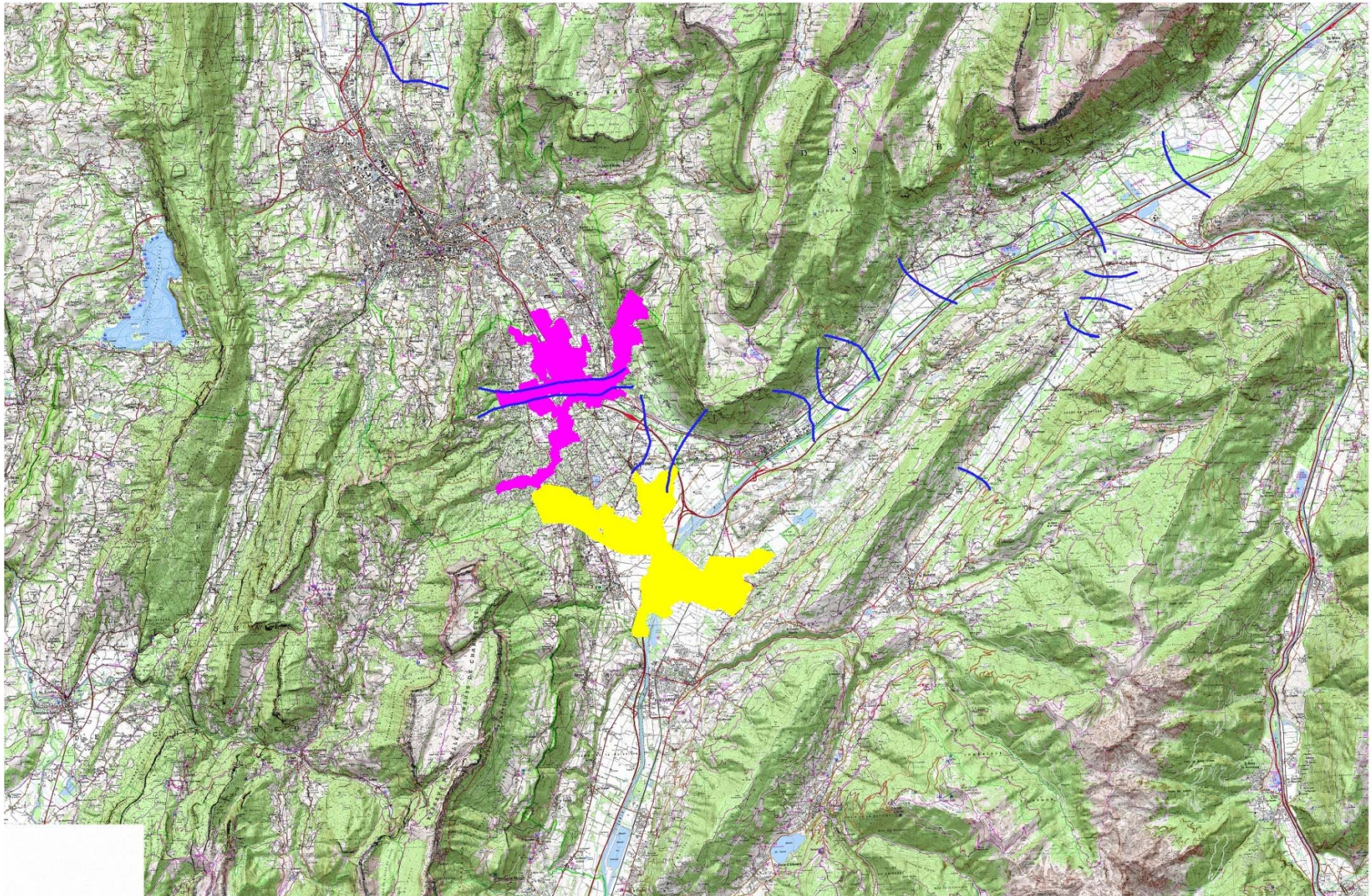


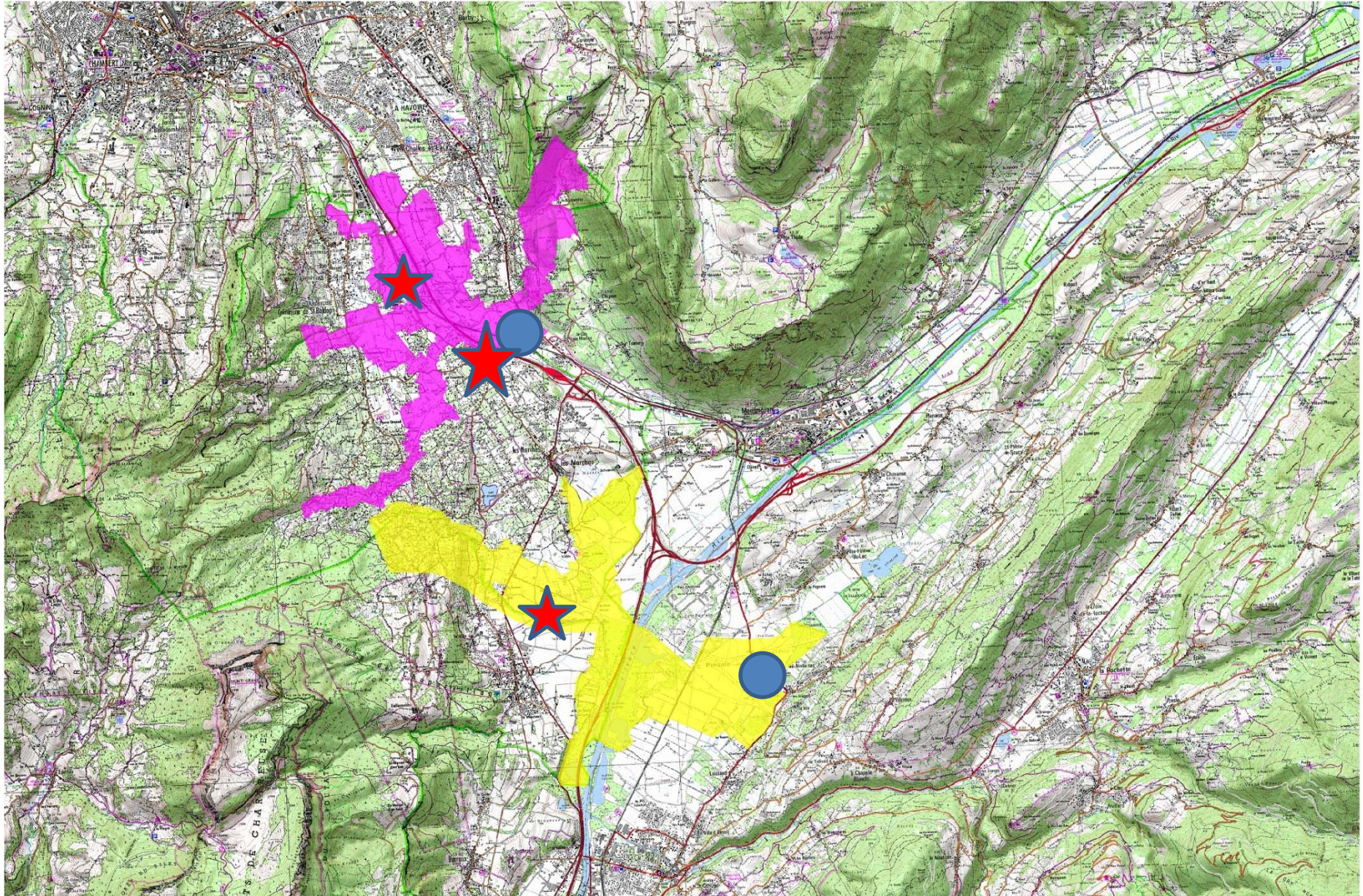
Faucon hobereau













communes



Rivières de Rhône-Alpes r 2011



Coûts corridor Bauges-Chartreuse

	Actions	MO	Cout F	Cout I	
Préserver et restaurer les noyaux de biodiversité	23	5	113 300	100500	213 800
Préservation, restauration, création de corridors biologiques	23	9	10 000	1 737 000	1 747 000
Intégration des enjeux de connectivité dans les documents d'urbanisme	6	4	47 500	0	47 500
Concertation, sensibilisation, pédagogie	6	4	72 500	62 000	134 500
Animation du projet	5	5	149 800	10000	159 800
Projet sur 5 ans	63	12	393 100	1 909 500	2 302 600
Projet / an			78 620	381 900	460 520

AERMC : 50% RRA 30% pour les actions eau et ZH

FEDER : 50% RRA 30% pour les autres actions

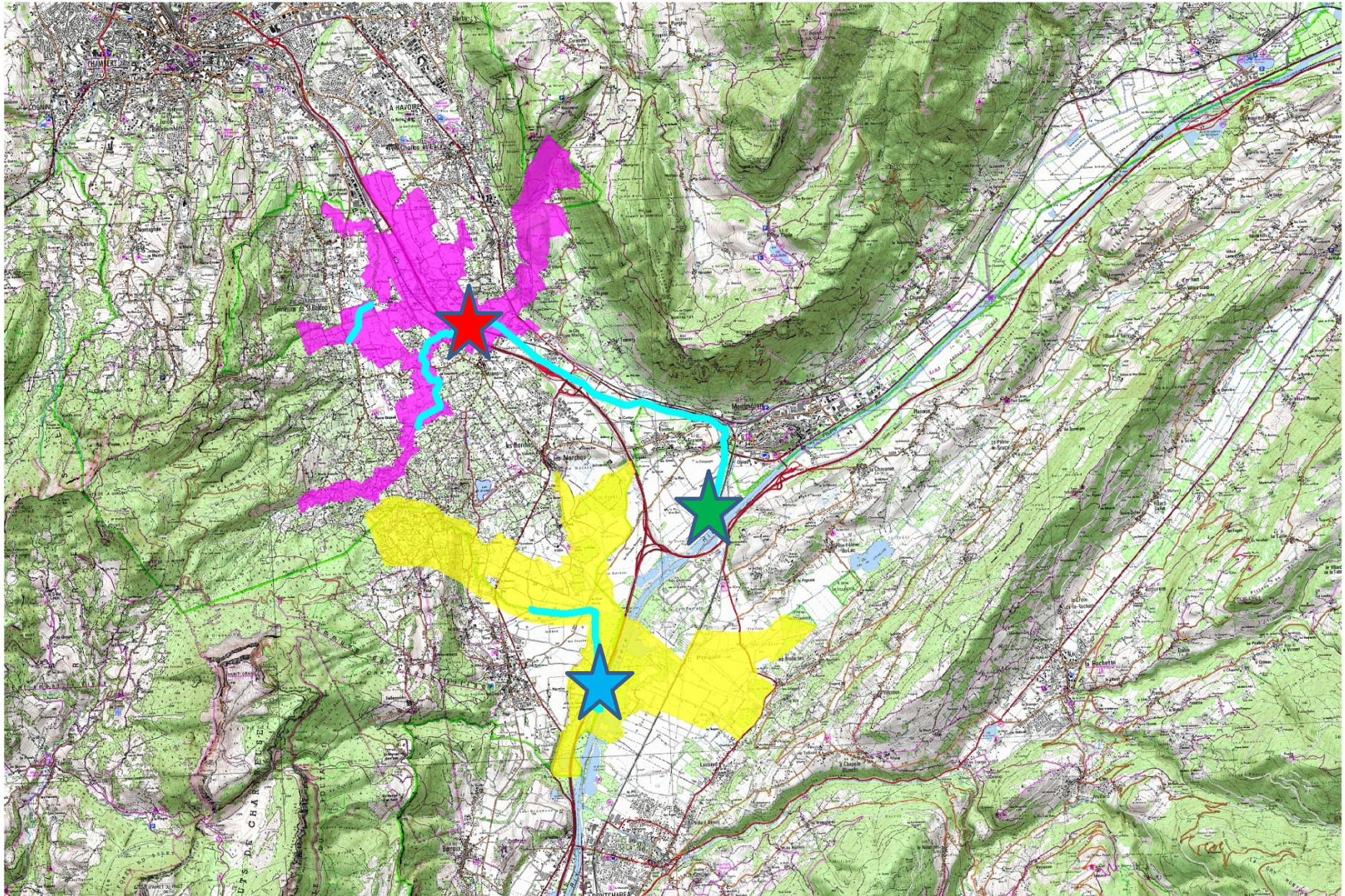
Coûts corridor Chartreuse-Belledonne

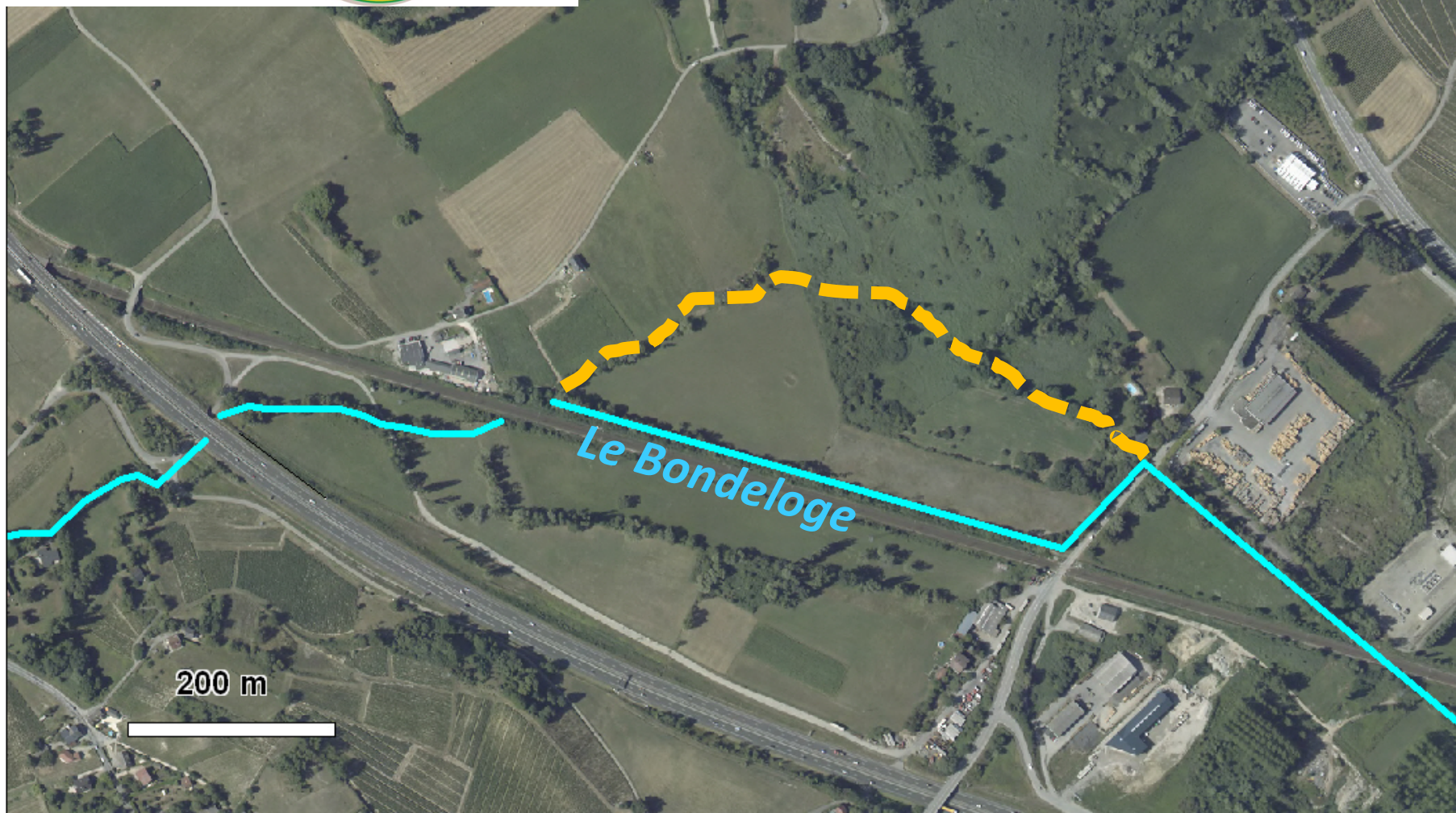
	Actions	MO	Cout F	Cout I	Cout Total
Préserver et restaurer les noyaux de biodiversité	8	3	52 600	48 000	100 600
Préservation, restauration, création de corridors biologiques	18	8	38 500	771 000	807 500
Intégration des enjeux de connectivité dans les documents d'urbanisme	6	5	51 000	0	51 000
Concertation, sensibilisation, pédagogie	4	4	62 500	17 000	79 500
Animation du projet	4	4	131 500	0	131 500
Projet sur 5 ans	40	12	204 600	836 000	1 170 100
Projet / an			40 920	167200	234 020

AERMC : 50% RRA 30% pour les actions eau et ZH

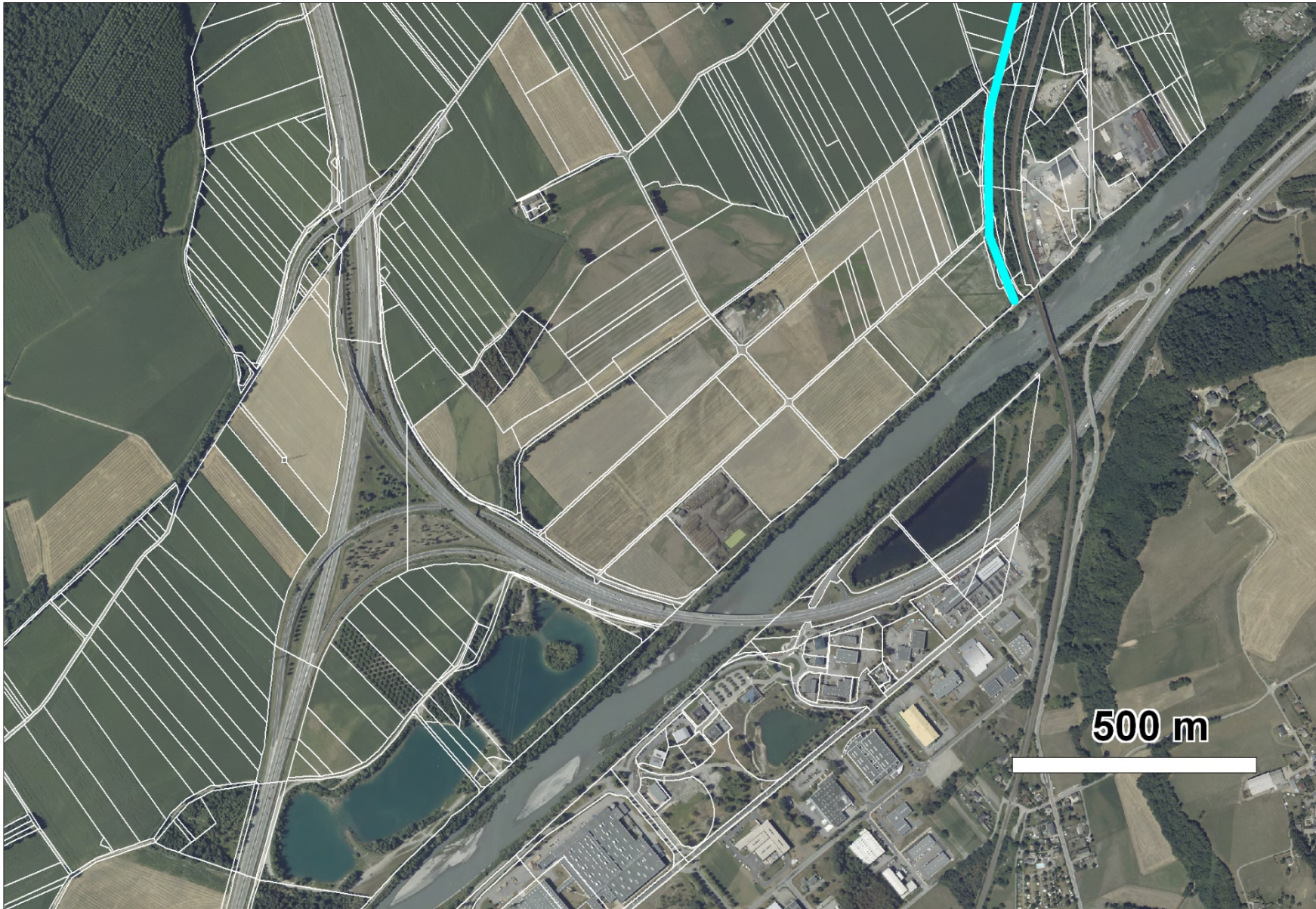
FEDER : 50% RRA : 30% pour les autres actions

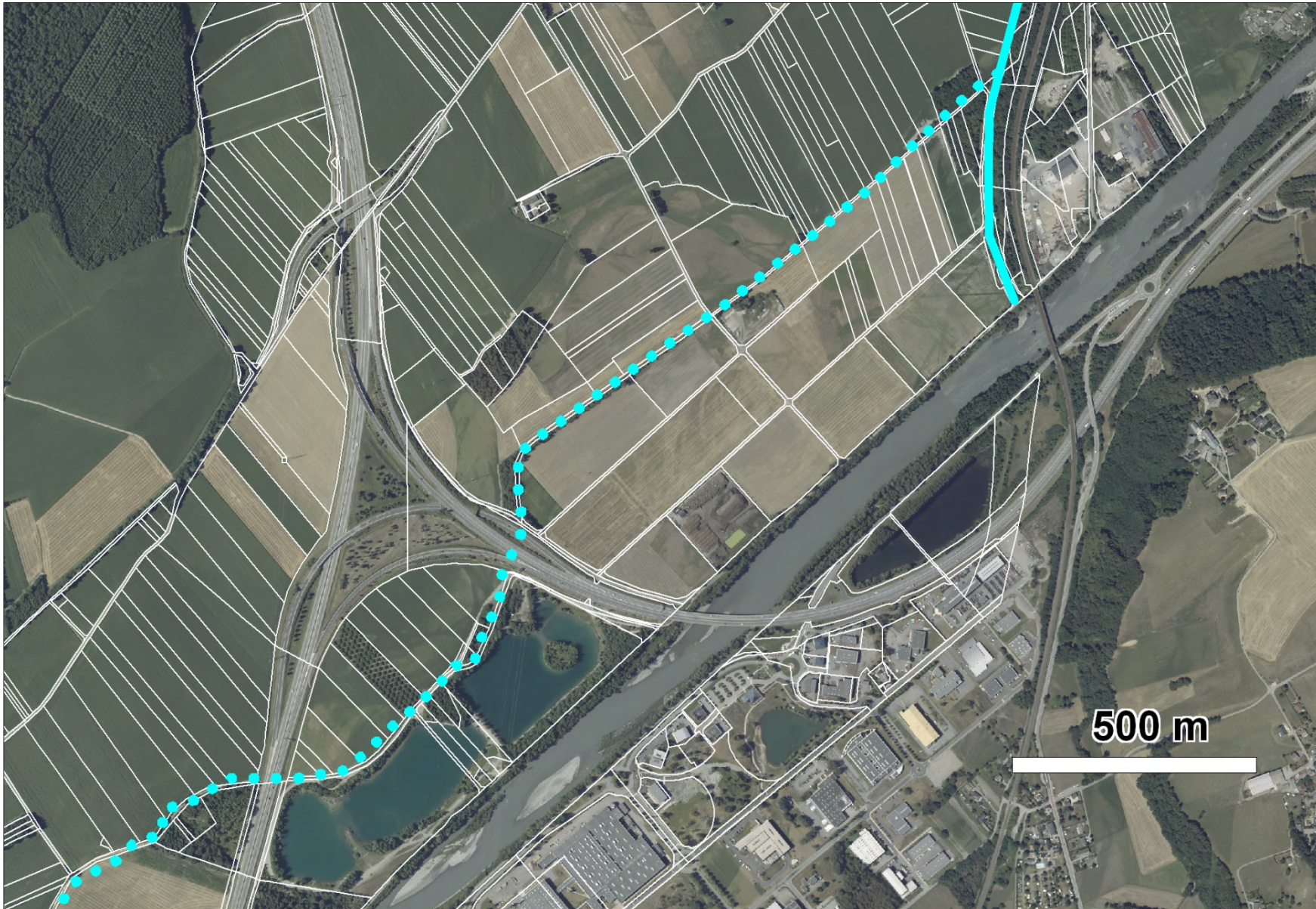
FEDER : 230 K€ ; RRA : 320 K€ AERMC : 320 K€ ; Partenaires : 300 K€

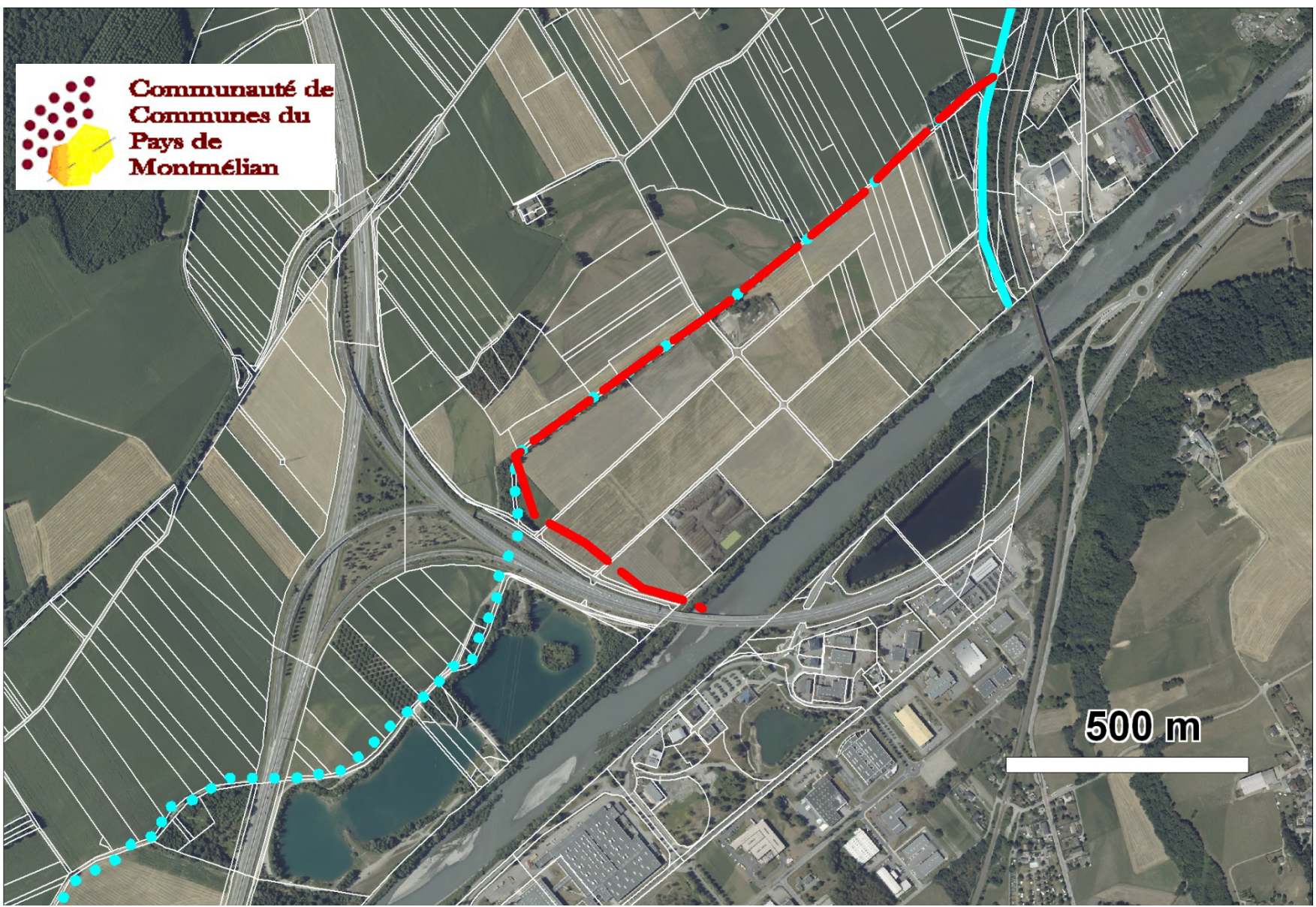






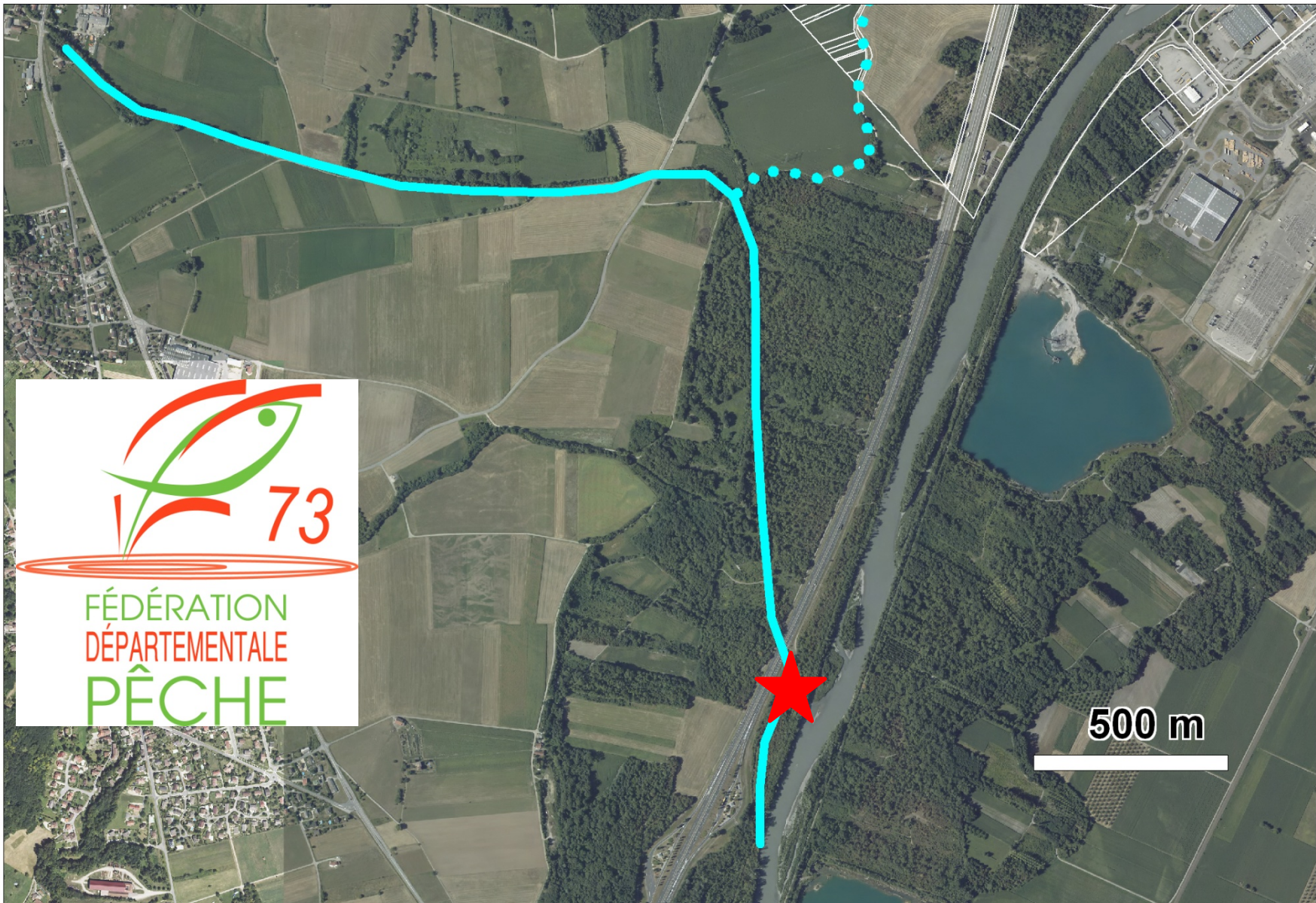






Rivières de Rhône-Alpes, 15 février 2011





Rivières de Rhône-Alpes, 15 février 2011





ASP-ESOR

ASP-ASKR
PSI-ZMG-MARCO



FRIENDS → ASP-ASKR
PSI-ZMG-MARCO

ASP-ESOR



La gouvernance du contrat

Rhône-Alpes ^{Région}



Comité de pilotage

Commission foncier et agriculture

Commission communication

Prise en compte ultérieure : Scot, Schéma départemental, SRCE



Rivières de Rhône-Alpes, 15 février 2011



