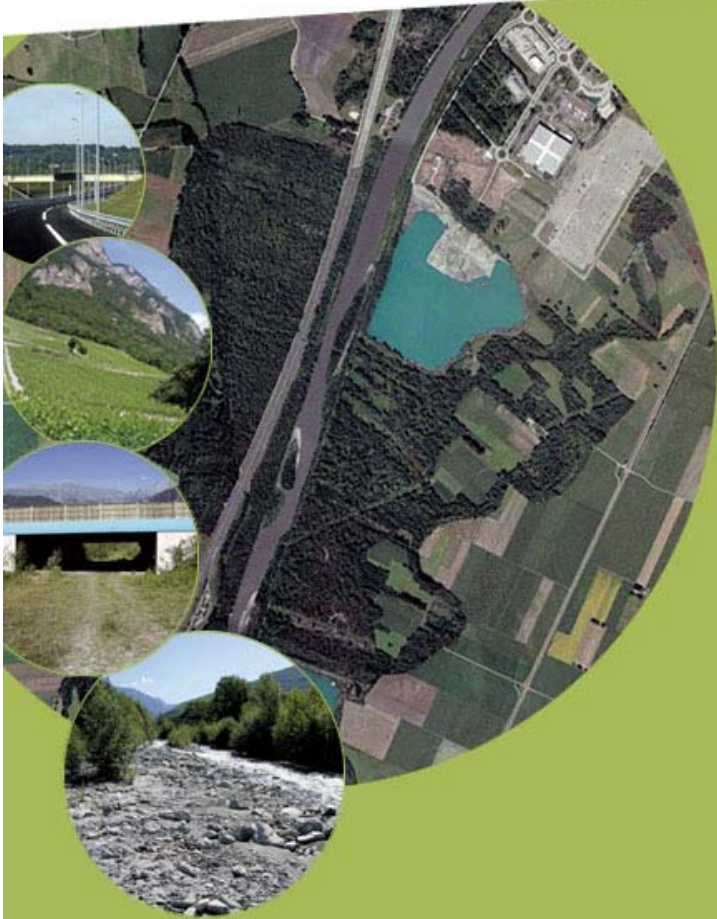


La déclinaison opérationnelle de la trame verte et bleue : de la théorie à la pratique



Comment décliner la TVB ? De l'échelle régionale à l'échelle locale

L'échelon départemental : dans les politiques des Départements (ENS, routes, PAEN...) ou de l'Etat (cartographie départementale)

L'échelon du territoire de projet :

à travers des démarches contractuelles (contrats de rivière, CDDRA, contrats corridors, PNR...)

À travers des outils de planification réglementaire (SCOT, SAGE)

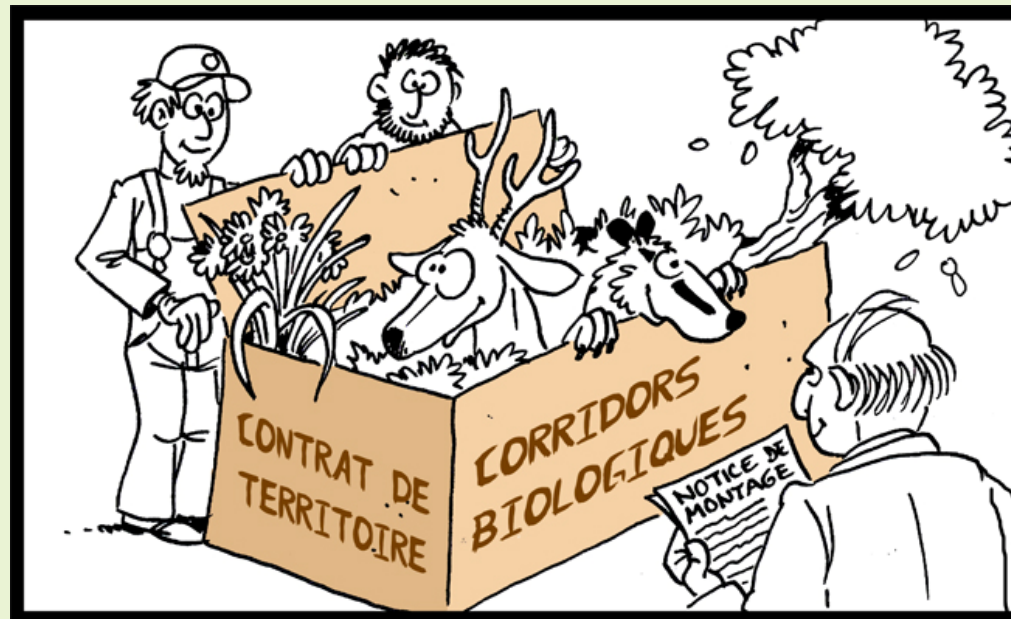
L'échelon local à travers les PLU, des initiatives privées (associations, entreprises)

La TVB en Rhône-Alpes :
de la cartographie régionale
aux projets opérationnels locaux

*Le contrat de territoire « corridors
biologiques » en Rhône-Alpes*

Objectifs

Soutenir les acteurs locaux dans la conduite de projets opérationnels visant à préserver ou restaurer la trame verte et bleue d'un territoire



aux écologiques de Rhône-Alpes

Franco-valdo-genevois

Bauges-Chartreuse
Chartreuse-Belledonne

Saint Etienne Métropole

Bièvre-Valloire

Grésivaudan

Sud grenoblois

Trièves

Echelle

- ❖ **Approche globale : espaces naturels remarquables + nature ordinaire**
- ❖ **Échelle intercommunale**



Photo : Jean-Luc Rigaux

Etude préalable

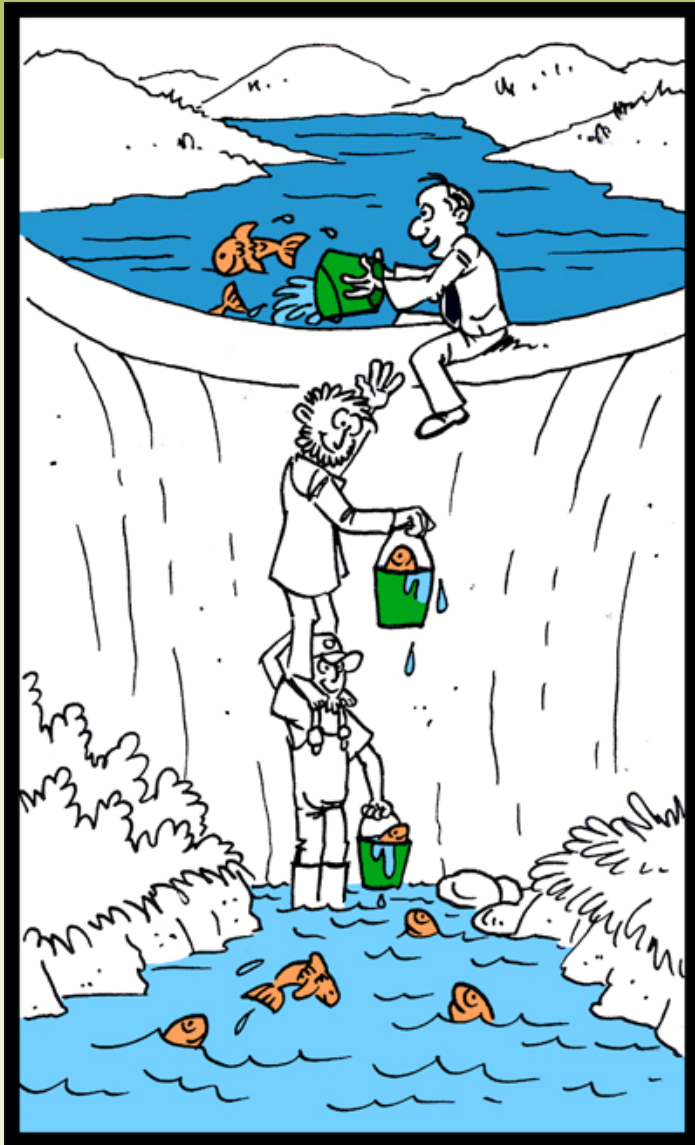
- ❖ **Cartographie du territoire à une échelle minimum de 1/25 000^{ème} :**
 - **Réservoirs de biodiversité**
 - **Corridors existants ou à créer**
 - **Points de conflit**
 - **Futurs projets d'aménagement...**

- ❖ **Diagnostic et analyse des enjeux**

- ❖ **Rédaction d'un plan d'action pluriannuel**

- ❖ **Dans un cadre concerté**

- ❖ **Portée par une collectivité ou une association**



La mise en œuvre du contrat - gouvernance

❖ 1 structure porteuse unique : collectivité

- Assure le suivi administratif et financier du contrat,
- Coordonne le déroulement des actions,
- Anime le comité de pilotage.

❖ 1 comité de pilotage

- Regroupe les acteurs représentatifs,
- Valide la déclinaison annuelle du programme d'actions, apprécie son exécution et veille à l'atteinte des objectifs
- Fait le lien avec les autres procédures en cours.

La mise en œuvre du contrat : un plan d'action en 4 volets

- ❖ **Intégration des enjeux « connectivité écologique » dans des documents de portée réglementaire,**
- ❖ **Réalisation de travaux de préservation ou de restauration de la connectivité,**
- ❖ **Conduite d'études complémentaires et de programmes de suivi des actions,**
- ❖ **Communication, pédagogie et animation du projet**



Soutien financier régional

- ❖ **Étude préalable**
 - 60 000 € de subvention au taux moyen de 50%
- ❖ **Contrat corridors**
 - 200 000 € de subvention par an au taux moyen de 50%
- ❖ **Soutien aux postes nécessaires à l'animation du contrat**

La TVB en Rhône-Alpes :
de la cartographie régionale
aux projets opérationnels locaux

*La prise en compte dans les documents
d'urbanisme*

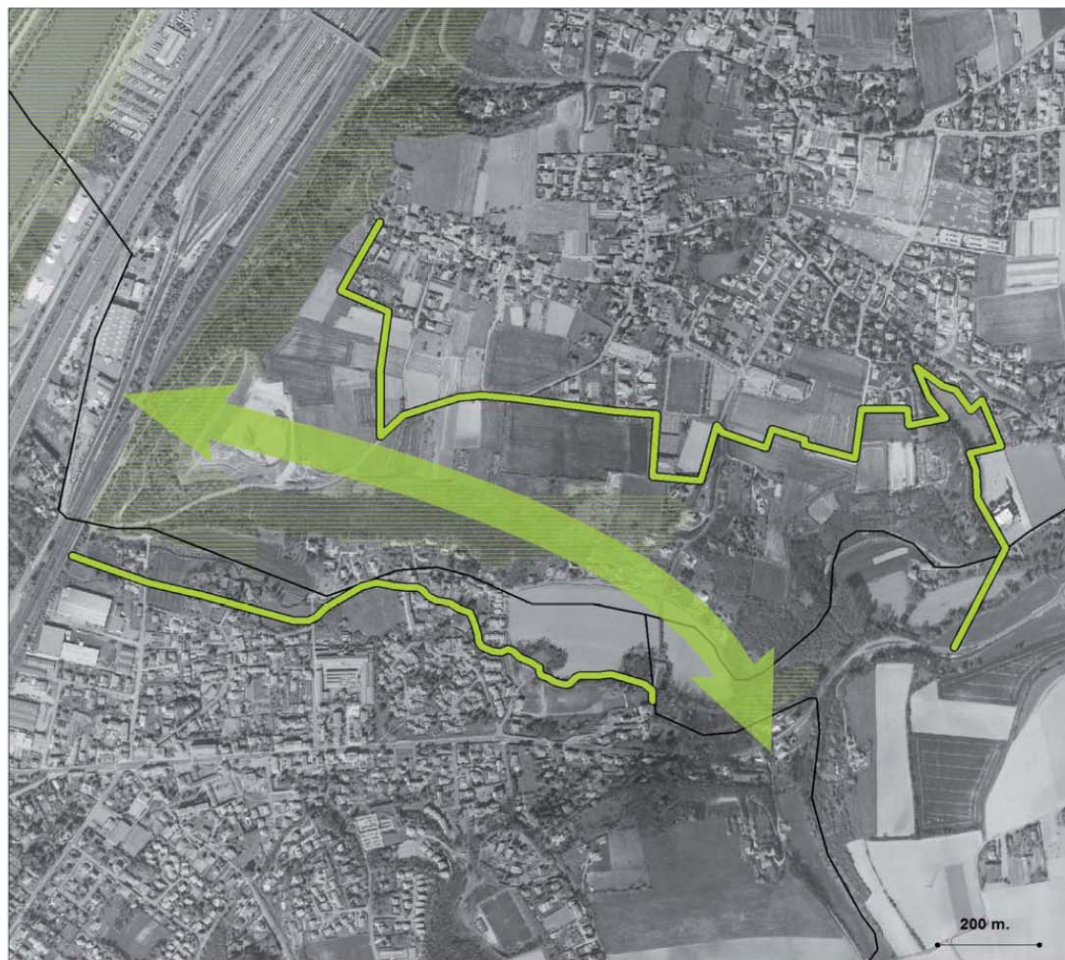
Rappel : les SCOT et les PLU devront prendre en compte (au sens juridique) les éléments du SRCE (enjeux, TVB).

La plus value de la notion de Trame Bleue pour les documents d'urbanisme : cours d'eau + espaces périphériques utiles au bon fonctionnement + zones humides

- ❖ Profiter des études préalables au SCOT pour définir la TVB à une échelle plus fine (1/25 000ème minimum)
- ❖ Apports des contrats de rivière et SAGE : études de définition des espaces de liberté, de bon fonctionnement, les inventaires zones humides.



COUPURE VERTE DE SEREZIN-DU-RHÔNE - SOLAIZE



Orthophotographies SUR du Grand Lyon, 2003

-  Liaison verte
-  Sensibilité écologique
-  Limite communale
-  Délimitation des coupures vertes à préserver



La forte valeur écologique du val d'Ozon et le passage d'une liaison verte permettant de relier le secteur du Rhône aval et les marais de l'Ozon ou les Balmes viennoises nécessitent une délimitation précise.

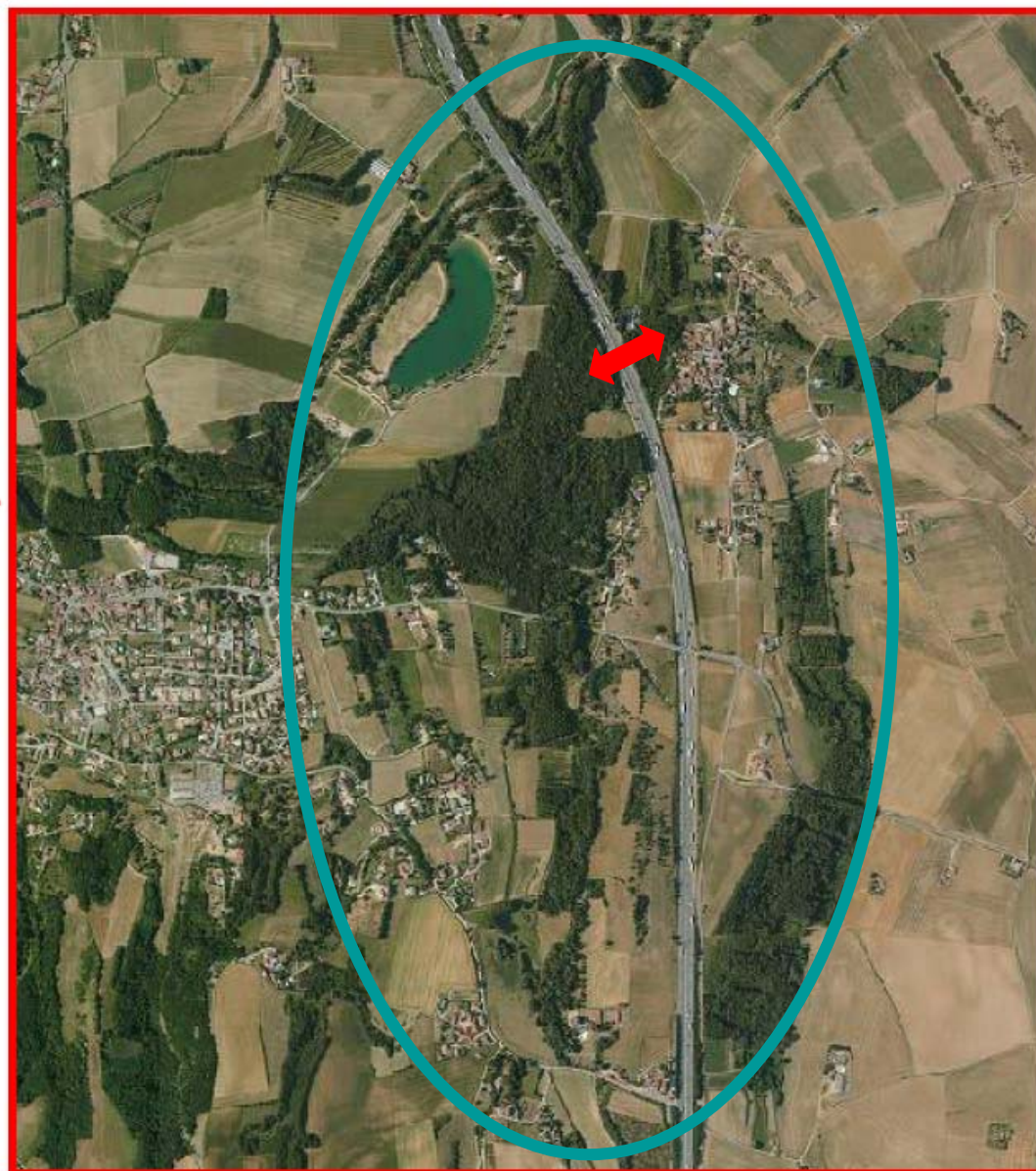
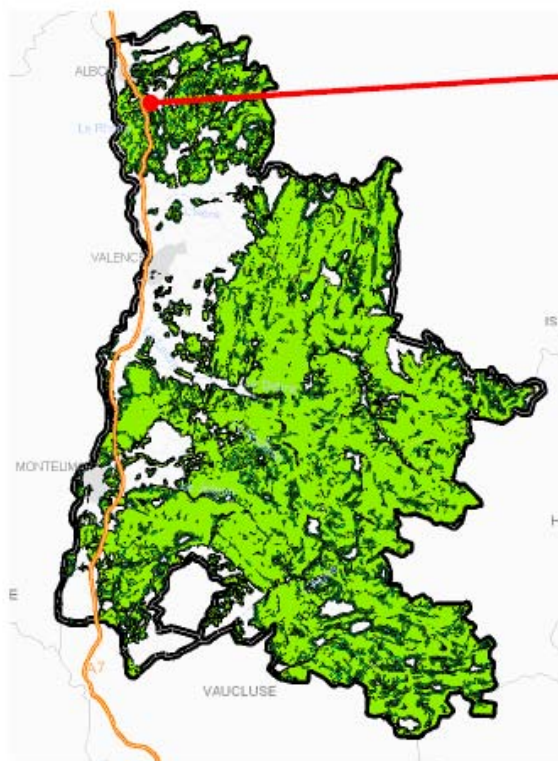
Transcription possible des corridors dans les PLU

- ❖ Vocations naturelles (N) ou agricoles (A) des parcelles à enjeux TVB, possibilité d'indice enjeu TVB (Aco, Nco)
- ❖ Préservation de certains éléments du paysage à travers EBC, L.123.7 code urbanisme

La TVB en Rhône-Alpes :
de la cartographie régionale
aux projets opérationnels locaux

Une initiative privée concertée : ASF

Marais du Vernais



FONCAGE BUSE SECHE - BATRACHODUC



Seuil du Roubion

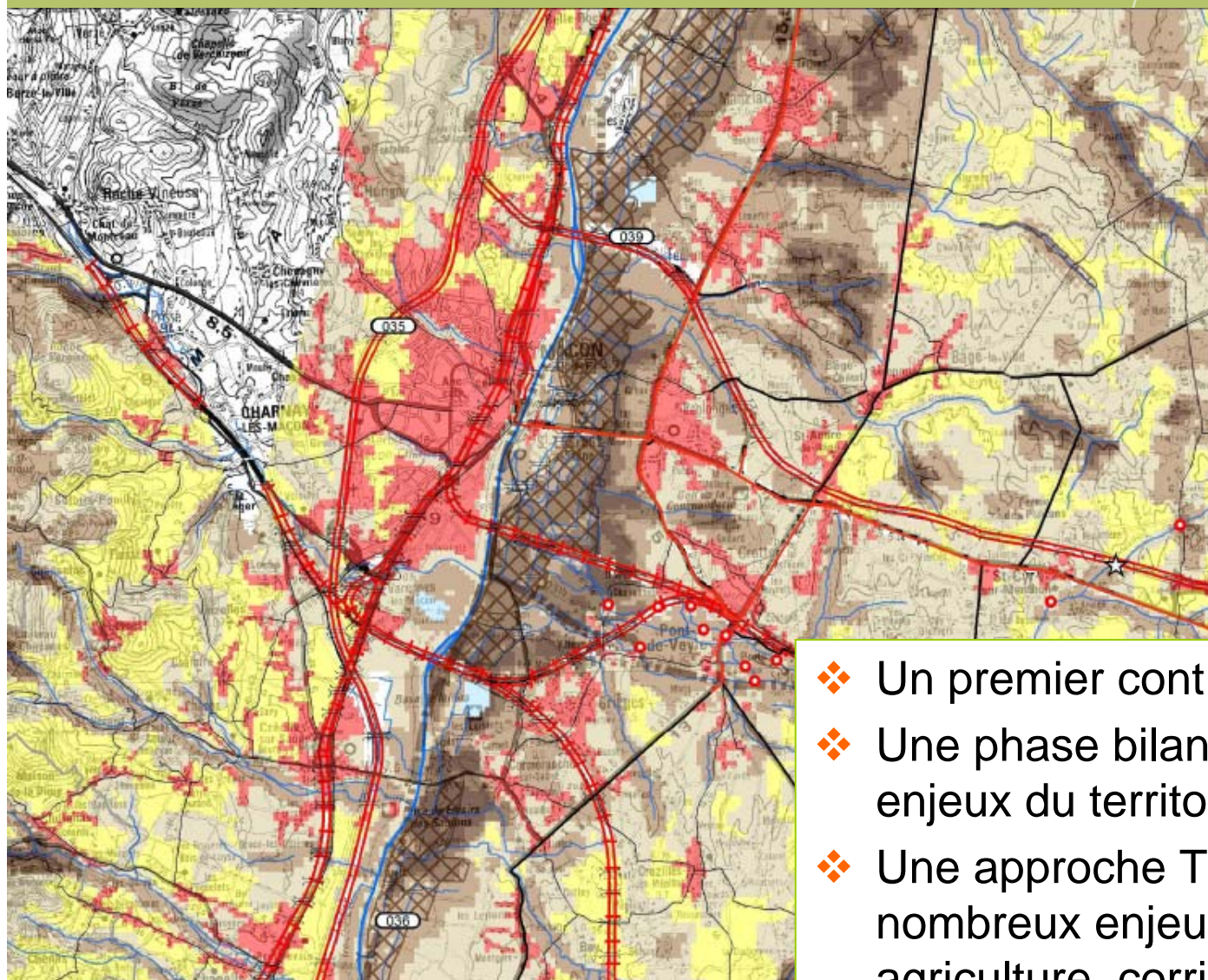
PASSE A POISSONS



Source : ONEMA

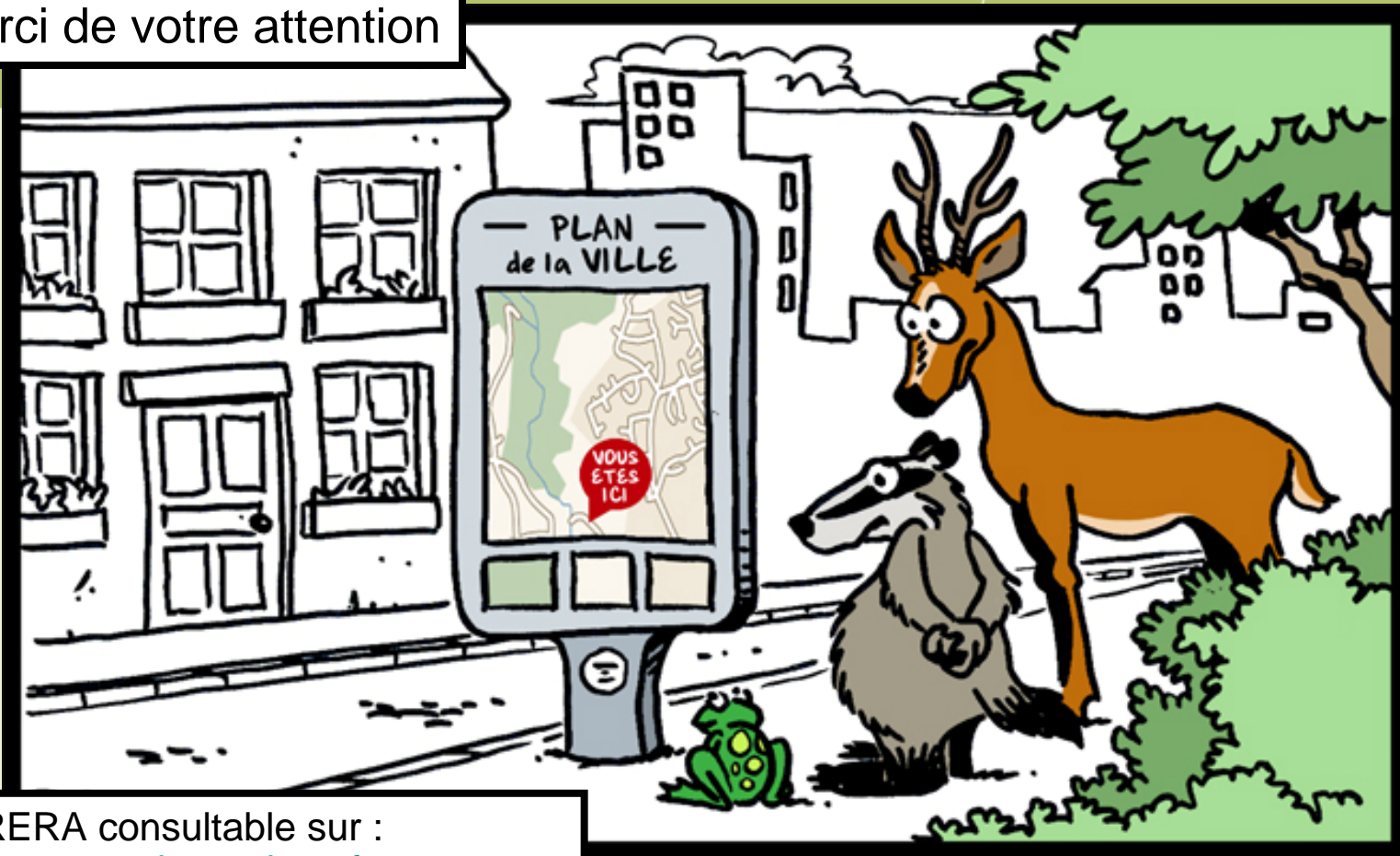
La TVB en Rhône-Alpes :
de la cartographie régionale
aux projets opérationnels locaux

Conclusion : cas du Val de Saône



- ❖ Un premier contrat de rivière terminé
- ❖ Une phase bilan identifiant les enjeux du territoire
- ❖ Une approche TVB intégratrice de nombreux enjeux identifiés : qualité, agriculture, corridors, inondation...

Merci de votre attention



Atlas RERA consultable sur :
www.cartorera.rhonealpes.fr
Guide à destination des porteurs de
projets téléchargeable sur :
www.biodiversite.rhonealpes.fr

Contact : Julien SEMELET – Région Rhône-Alpes
Chargé de mission patrimoine naturel
04 72 59 50 06
jsemelet@rhonealpes.fr