



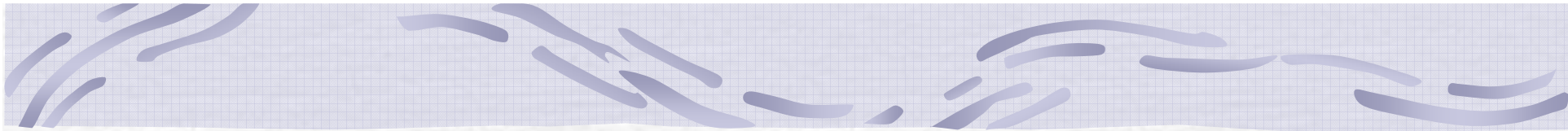
# Présentation du service Rivières

Janvier 2010

# Saint Etienne Métropole et les Contrats de rivières

4 cours d'eau font l'objet de contrats de rivières sur le territoire de Saint Etienne Métropole :

- Le Gier
  - L'Ondaine
  - Le Furan
  - La Coise (animation SIMACOISE)
- 30 agents dont 20 agents de terrain



# Le Gier

- Surface du bassin versant 420 km<sup>2</sup>
- Un 1<sup>er</sup> contrat de rivières achevé depuis fin 2001
- Travaux post crue suite à l'évènement de novembre 2008
  - Mur de Rive de Gier
  - Autres travaux post crue
- Un 2<sup>ème</sup> contrat de rivières en préparation, intégrant les affluents.
  - Études en cours, rendues fin 2010
  - Programmation et agrément en 2011
  - Second contrat opérationnel en 2012.
- Restauration-entretien de la ripisylve
- Une équipe d'entretien constituée depuis 1997, comprenant aujourd'hui 9 agents











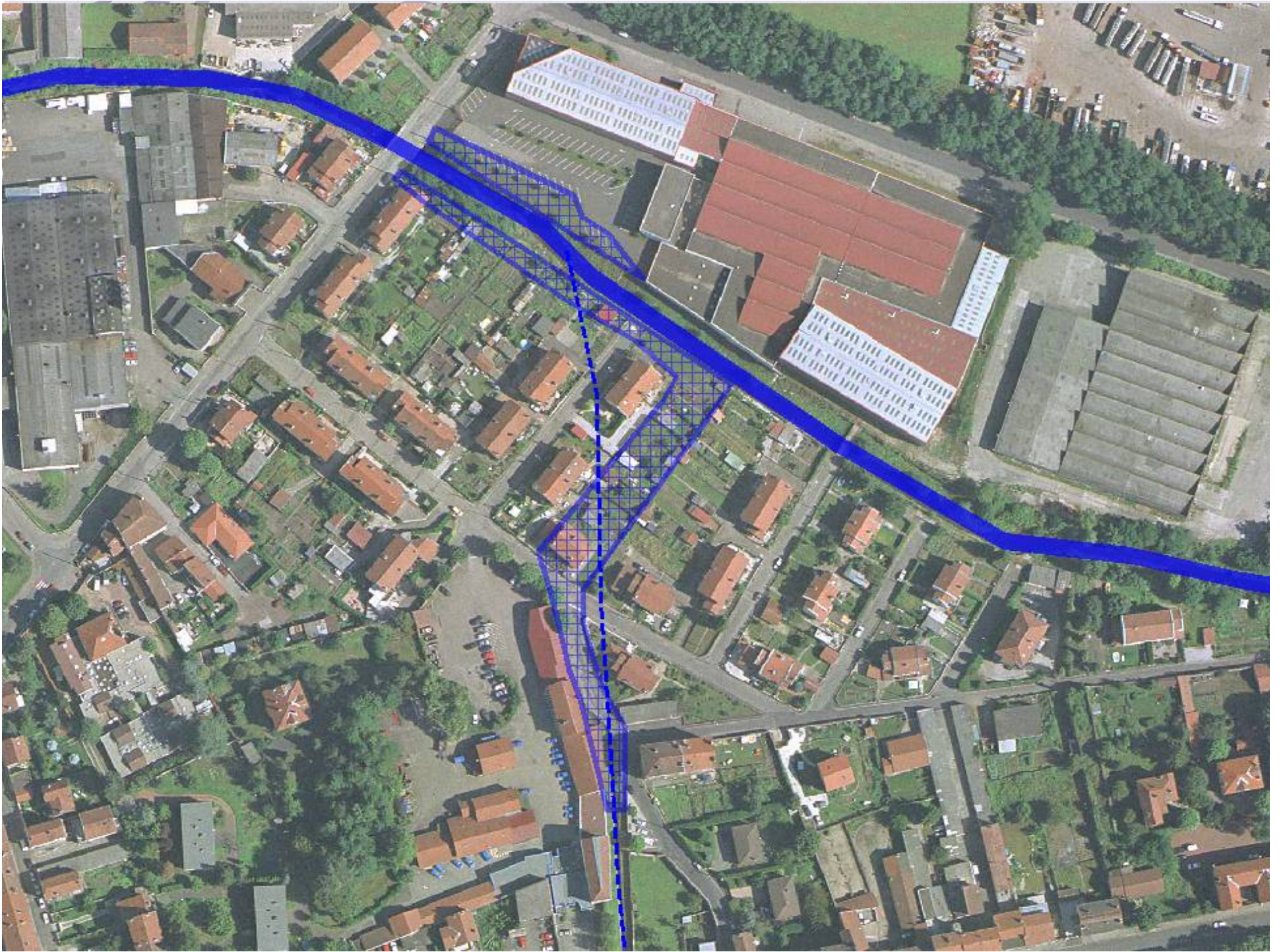
# L'Ondaine

- **Surface du bassin versant: 126 km<sup>2</sup>**
- **Contrat de rivières en cours, signé en juin 2003**
- **Un volet B très important**
- **Principales interventions:**
  - **Réaménagement de l'Ondaine dans le centre du Chambon- Feugerolles, tranche 1 réalisée, tranche 2 en cours, tranche 3(découverte) 2009-2010 dans le cadre du Plan de Relance**
  - **Déviation et renaturation du lit de l'Echapre (en cours 2009-2010)**
  - **Aménagement des berges de l'Egotay à UNIEUX**
  - **Restauration-entretien de la ripisylve**
- **Préparation d'un avenant de reprogrammation jusqu'en juin 2010(travaux jusqu'en juin 2011)**
- **Préparation du second contrat à anticiper dès à présent pour un nouveau contrat en 2013**
- **Spécificité: existence d'un volet industriel très actif**
- **Une équipe rivière constituée depuis 1998, comprenant aujourd'hui 6 agents.**















# Le Furan

- Surface du bassin versant : 178 km<sup>2</sup>
- Contrat de rivières signé le 9 décembre 2005
- Un important volet B, inscrit dans le cadre du Programme d'Actions de Prévention des inondations « PAPI Furan »
- Principales interventions :
  - Construction de 2 barrages écrêteurs de crues sur le Furet et l'Onzon
  - Optimisation de l'écrêtement par le Gouffre d'Enfer(vanne de fond)
  - Renaturation du lit du cours d'eau(Onzon, Furan à la Bargette, Valfuret...)
  - Restauration-entretien de la ripisylve
  - Démarche de réduction de la vulnérabilité aux inondations
- Avenant de reprogrammation et de prolongation jusque fin 2011
- Une équipe d'entretien constituée en septembre 2007 (5 agents-3 temps pleins et 2 agents en Contrat d'Avenir)











# La Coise

- adhésion de Saint-Etienne Métropole au SIMACOISE pour les communes de Marcenod et Fontanès
- Un nouveau contrat vient de démarrer



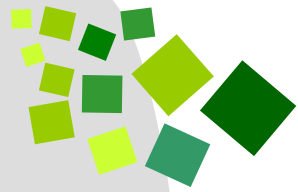




# Alerte aux crues

- Sur les bassins du Gier, de l'Ondaine et du Furan
- Objectif : apporter aux communes une information sur l'ampleur de l'évènement et l'évolution de la situation
- Installation de pluviomètres et de radars de mesure des hauteurs d'eau
- Croisement de l'information au sol avec une analyse de l'image radar météo pour aboutir à une prévision
- Appel d'offre (dialogue compétitif) en cours pour une mise en place début 2010



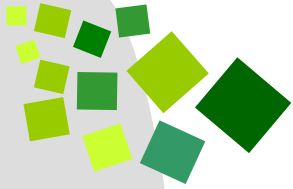


## Mise en place et fonctionnement d'une équipe rivière en régie directe



Création de l'équipe rivière de l'Ondaine



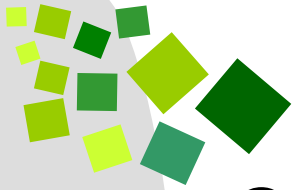


## Création de l'équipe rivière de l'Ondaine

Contexte en 1999 :

- rivière redevenue limpide depuis d'importants travaux d'assainissement
- mais berges à l'état d'abandon voire de dépotoir
- contrat de rivière en cours d'élaboration
- volonté des élus de démarrer immédiatement des travaux sur la rivière
- expérience concluante d'équipes sur d'autres BV
- compétence insertion au sein du SIVO

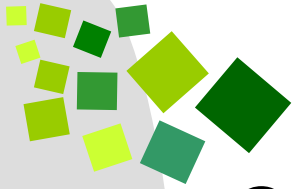




# Création de l'équipe rivière de l'Ondaine

- Recrutements :
  - Janvier 1999 : recrutement du technicien de rivière / chargé de mission du contrat de rivière
  - Avril 1999 : recrutement du chef d'équipe (contractuel) puis des ouvriers en insertion (2 CEC + 4 emplois jeunes).
  - Recrutement des EJ réalisé avec la PAIO (Mission Locale Jeune)

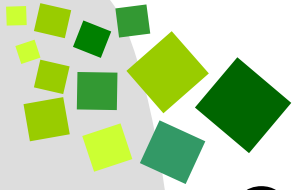




## Création de l'équipe rivière de l'Ondaine

- Moyens matériels :
  - liste établie à partir de l'expérience de confrères
  - 1 Trafic avec double cabine (stationnement)
  - locaux :
    - 1999 : dans des bureaux en rez-de-chaussée
    - 2000 : local avec douches, vestiaires et rangements
    - 2001 : local avec vestiaires, atelier et rangements



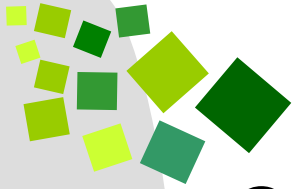


## Création de l'équipe rivière de l'Ondaine

- Premières interventions :
  - ramassage des déchets,
  - création de chemins,
  - enlèvement d'embâcles,
  - traitement et arrachage de la renouée



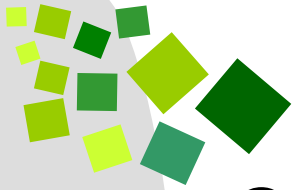




## Création de l'équipe rivière de l'Ondaine

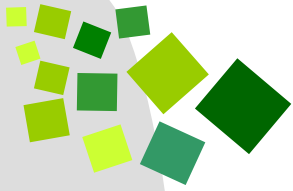
- Formations :
  - sessions spécifiques mises en place avec la MFR de Tartaras (avec d'autres équipes)





## Création de l'équipe rivière de l'Ondaine

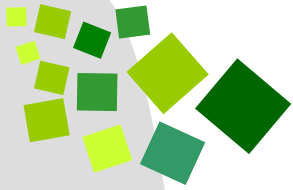
- Financements :
  - Ouvriers EJ : aides de l'Etat + aides de l'AELB
  - Ouvriers CEC : aides de l'Etat
  - Chef d'équipe : aide de l'AELB
  - aide de la Région Rhône-Alpes : Contrat Envt



## 2005 : remontée des équipes Gier et Ondaine à St-Etienne Métropole

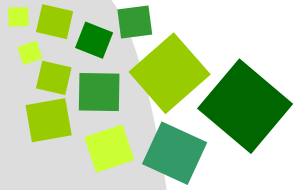
- Volonté des élus de l'agglo de gérer en commun les contrats de rivière du territoire,
- Volonté de maintenir la gestion de proximité par BV



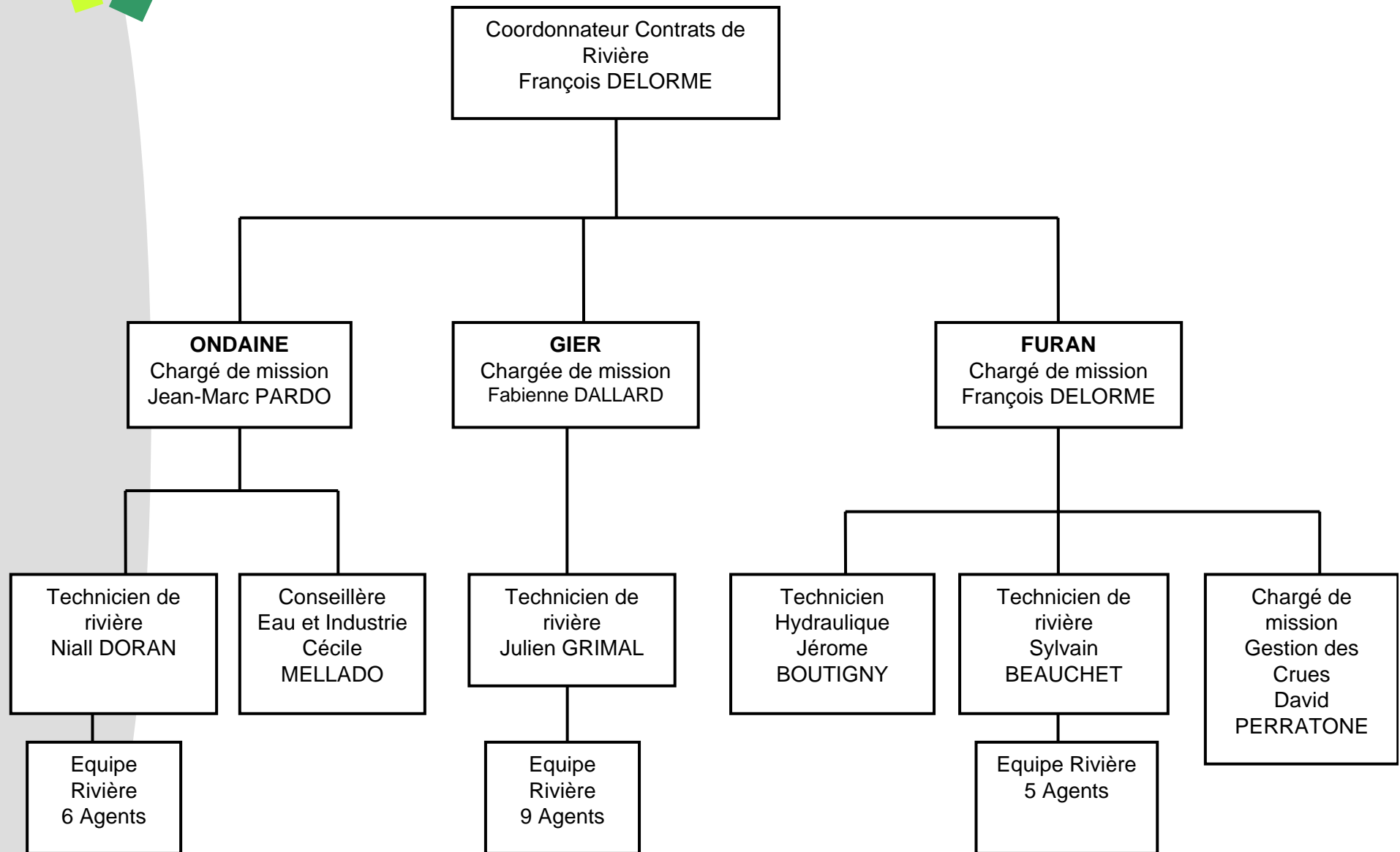


## Les 3 équipes rivière de Saint-Etienne Métropole en 2010

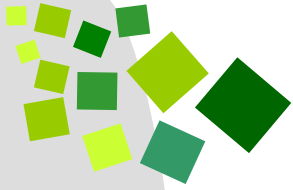
- 20 agents :
  - Ondaine : 1 chef d'équipe (Statutaire), 5 agents (statutaires) issus : 2 EJ, 2 CEC, 1CAv, 1 recrutement direct,
  - Furan : 1 chef d'équipe (statutaire), 2 agents statutaires, 1 CAv et 1 CAE
  - Gier : 1 chef d'équipe (contractuel), 8 agents statutaires issus : 4 EJ, 3 CEC, 1 mutation interne.



# Direction environnement-Cellule rivière

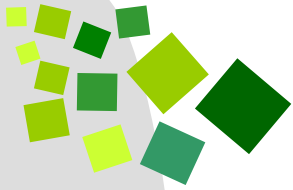






## Les 3 équipes rivière de Saint-Etienne Métropole en 2010

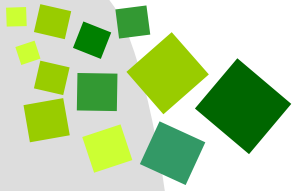
- Harmonisation des démarches liées à la sécurité : EPI, document unique, livret de procédure
- Lancement de marchés en commune pour le matériel et les fournitures,
- Plan de formation : CACES mini-pelles, tractopelles, grue, permis PL...
- Location de broyeurs gros diamètres, mini-pelles,
- Adaptation des véhicules



## Les 3 équipes rivière de Saint-Etienne Métropole en 2010

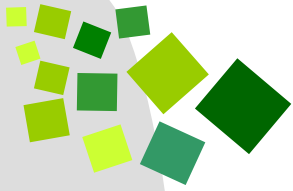
- Aspects financiers (exemple de l'Ondaine) :
  - Coût annuel personnel : 125 000€
  - Coût annuel en fournitures, amortissements, locations : 30 000€ (EPI : 850€ TTC/ agent !)
  - Coût journée de travail sur le terrain pour un agent : 150€





## Les 3 équipes rivière de Saint-Etienne Métropole en 2010

- Aides financières :
  - CG42 : 20% sur un coût éligible de 1,5€/ml de berges entretenues
  - AELB : 30% plafonnée à 1900€/km de rivière
  - Région Rhône-Alpes : 10 % du coût de l'équipe



## Les 3 équipes rivière de Saint-Etienne Métropole en 2010

- Les missions historiques :
  - Débroussaillage, petits abattage,
  - Ramassage des déchets
  - Arrachage de la renouée du Japon
- De nouvelles missions :
  - Génie végétal,
  - Abattage plus technique,
  - Travaux ponctuels : installations des stations de l'alerte aux crues.