

# Entretien des cours d'eau Équipe rivière ou marché ?

JOURNÉE TECHNIQUE D'INFORMATION ET D'ÉCHANGES

Vendredi 22 janvier 2010 à Saint Jean de Bonnefonds (42)

## Contexte :

Les propriétaires riverains ont l'obligation d'assurer un entretien régulier des berges et du lit de la rivière qui borde leur propriété en vertu de l'article 215-14 du code de l'environnement dans le respect de l'écosystème aquatique. Face au déficit d'entretien des cours d'eau, les collectivités territoriales se substituent aux propriétaires pour réaliser les travaux de restauration et d'entretien des rivières.

## Contenu :

Cette journée fournira des éléments de réflexion concernant les moyens mis en œuvre pour réaliser ces travaux : réalisation en régie directe, marché à bon de commande ou appel d'offre annuel, recours aux entreprises et associations d'insertion.

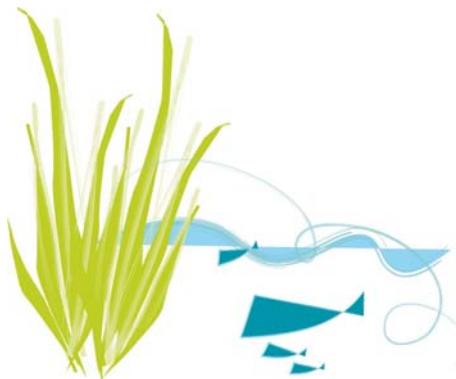
Des retours d'expériences de collectivités seront présentés pour chaque mode d'intervention afin que les participants puissent échanger et bénéficier de leurs conseils. Les partenaires techniques et financiers seront présents afin de répondre aux questionnements des collectivités concernant leur intervention.

## Objectif :

Mutualiser les connaissances et les bonnes pratiques en matière d'intervention sur les cours d'eau, mobiliser l'ensemble des acteurs pour échanger leurs expériences et améliorer leurs actions, appréhender différents modes de gestion.

## Public :

Techniciens de rivière, élus et chargés de mission des procédures de gestion des milieux aquatiques, techniciens et ingénieurs des collectivités territoriales et des services déconcentrés de l'État, bureaux d'études, associations et fédérations de pêche, étudiants, chercheurs.



Avec le soutien de :



Rhône Alpes Région

---

# PROGRAMME DE LA JOURNÉE

---

## 09h00 Accueil des participants

### 09h30 Introduction : contexte et problématique de l'entretien

L'entretien des cours d'eau et de la ripisylve et ses enjeux.

*Julien BIGUÉ - Association Rivière Rhône Alpes*

### 09h45 L'entretien par un prestataire privé suite à appel d'offre

Réalisation des travaux d'entretien par un prestataire privé dans le cadre d'un appel d'offre annuel : cahier des charges, procédure, sélection, suivi des travaux, écueils à éviter, ...

*Alice PROST & Maxime BEAUJOUAN - Syndicat des Rivières des territoires de Chalaronne (01)*

### 11h00 Les marchés de service d'insertion et de qualification professionnelle

L'entretien réalisé par du personnel en insertion dans le cadre d'un marché réservé aux associations et aux entreprises d'insertion.

*Pierre LOISEAU - Communauté de Communes du Genevois (74) & Bachir ZERROUNE - SEFOREST*

## 12h00 Déjeuner

### 14h30 Mise en place et fonctionnement d'une équipe rivière en régie directe

La démarche, les moyens humains et matériels, le coût et le financement, les missions, l'équipement, l'encadrement des agents, ...

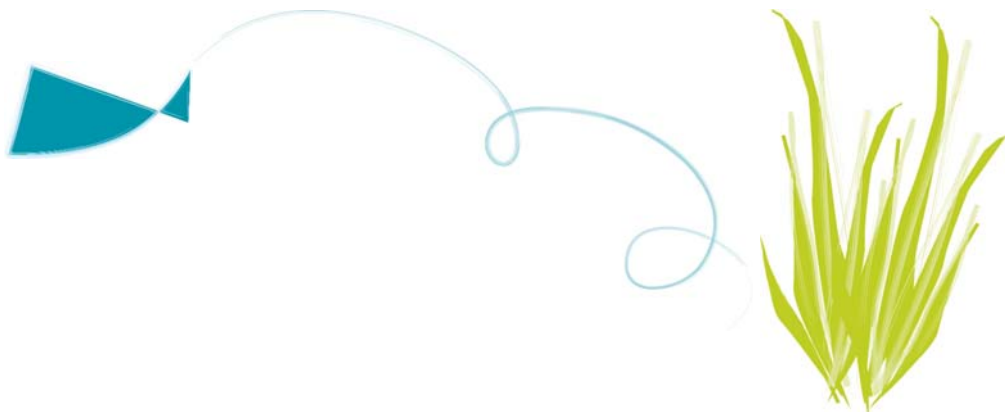
*François DELORME & Jean-Marc PARDO - Communauté d'Agglomération de St-Etienne Métropole (42)*

### 15h45 Stratégie d'intervention et complémentarité des différents modes de gestion

Comparatif des différents modes de gestion, légitimité de l'équipe rivière, confortement des dynamiques locales de gestion des milieux aquatiques, difficultés quotidiennes et pièges à éviter.

*Xavier DE VILLELE - Syndicat Mixte du Bassin Versant du Lignon, de l'Anzon et du Vizézy (42) & Yves PIOT - Syndicat Interdépartemental Mixte à la carte pour l'Aménagement de la Coise et du Furan (42 et 69)*

## 17h00 Fin de journée



# PLAN D'ACCÈS

---

Parc technologique « Métrotech »  
42650 Saint-Jean Bonnefonds

Le site de Métrotech est situé à 10 minutes seulement de Saint-Etienne et de Saint-Chamond

## **Transport urbain :**

Prendre autobus Stas n°26 Gare Firminy -> Métrotech

## **Accès véhicule :**

De Roanne : A72 direction Saint-Etienne / Lyon

Sortie n°16 Saint-Jean-Bonnefonds / Terrenoire

Traverser Saint-Jean-Bonnefonds puis suivre les panneaux Hôpital / Métrotech.

De Firminy : N88 direction Saint-Etienne La Ricamarie

Sortie n°19. Suivre Saint-Jean-Bonnefonds

Traverser Saint-Jean-Bonnefonds puis suivre les panneaux Hôpital / Métrotech.

De Lyon : A47 direction Saint-Etienne

Sortie n°16, St Chamond / La Varizelle

Prendre la Route de la Varizelle (D32) et suivre Saint-Jean-Bonnefonds

