



Lyon, le 7 juin 2019, *Journée technique d'information et d'échanges*

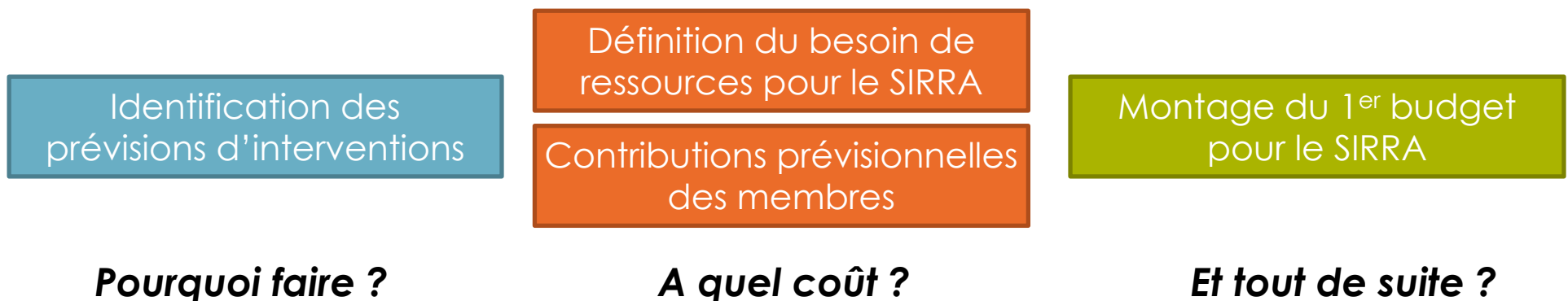


## Atelier n°3 : Financement de la compétence



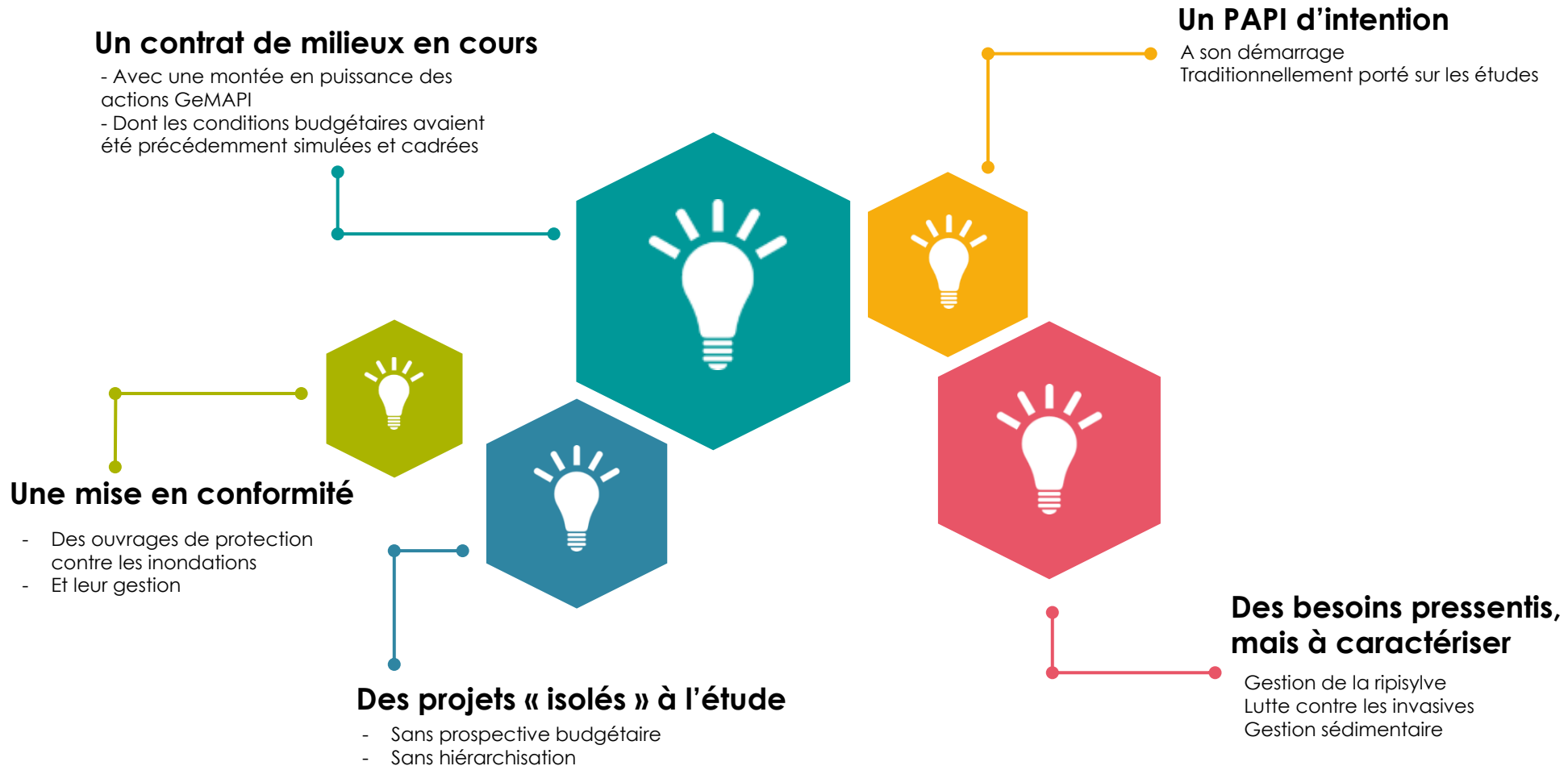
# Le financement de la compétence GeMAPI à l'occasion de la création du SIRRA

- Une démarche initialement :
  - **Comptable** : préparation des opérations nécessaires à la fusion des 4 syndicats, avec les comptables publics et le futur trésorier-payeur
  - **Rétrospective** : action de transparence sur la situation budgétaire des 4 syndicats avant fusion
- Une **démarche prospective** visant à confirmer la validation politique du projet, au travers de :



# Les prévisions d'interventions

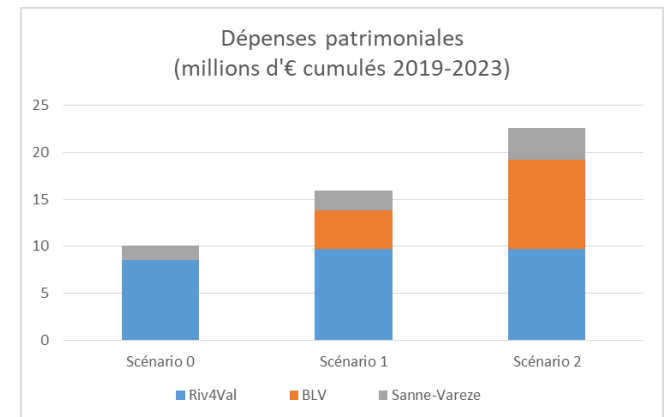
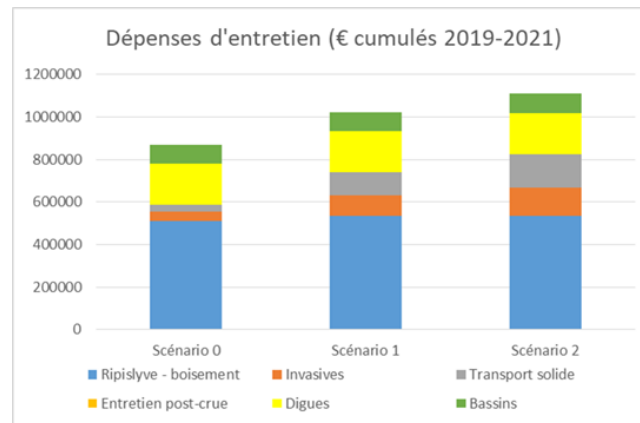
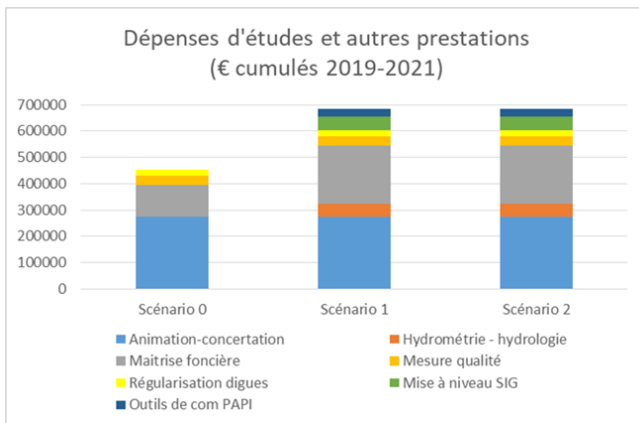
- Une diversité de situations préexistantes selon le territoire :



# Les prévisions d'interventions

Concrètement, une liste d'interventions associées à :

- Une localisation : dans le cas présent, bassins versants = ex-périmètres syndicaux
- Une classification thématique
- Une hiérarchisation : degré de priorité / de maturité
- Une imputation comptable : fonctionnement / investissement
- Un montant prévisionnel à la charge du GeMAPIste
- Un montant de subvention pressenti par intervention
- Une programmation grossière



## Une prospective budgétaire SIRRA sous contrainte

- Une clôture des comptes des 4 syndicats à projeter
  
- Veiller aux équilibres financiers du SIRRA tenant compte :
  - De la réalisation des prévisions d'intervention
  - De la mobilisation de moyens nécessaires à leur réalisation
  - Du versement d'une subvention en fonctionnement du Département
  - D'une évolution « maîtrisée » de l'enveloppe de contributions versées par les membres
  - Du recours à l'emprunt
  
- Une prospective globale, mais aussi des prospectives territoriales imposées par :
  - Un financement par bassins versants « hors charges générales » au moins au démarrage
  - Une décision de « pot commun » pour les charges générales dès fusion des syndicats

# Une démarche non linéaire mais plutôt itérative

## Recherche :

- d'un ensemble de conditions de ressources :
  - Contributions
  - Subventions
  - Emprunt
- permettant le financement des prévisions d'intervention,
- en veillant à respecter les équilibres financiers :
  - Epargne de gestion positive
  - Durée d'extinction de la dette acceptable
  - Résultat suffisant pour couvrir le besoin de fonds de roulement
  - ...



Peut être multiple et soumis à appréciation politique



Font l'objet de bonnes pratiques, mais sont aussi soumises à appréciation politique

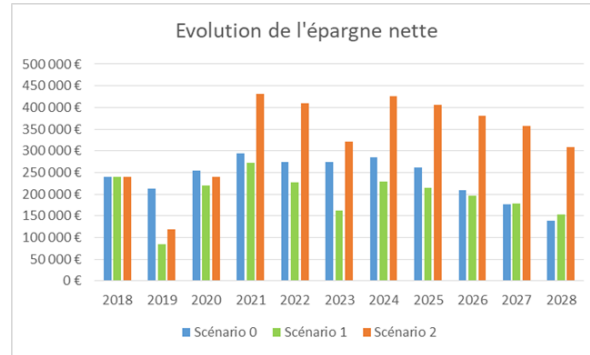
**Une démarche nécessairement itérative**



# Une démarche itérative dans le cadre du SIRRA

Des scénarios d'ambition :

Part de subv	Sc 0	Sc 1	Sc 2
Fct	35 %	34 %	32 %
Inv*	63 %	59 %	53 %

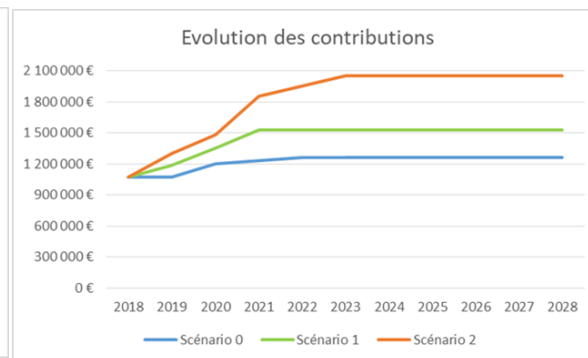
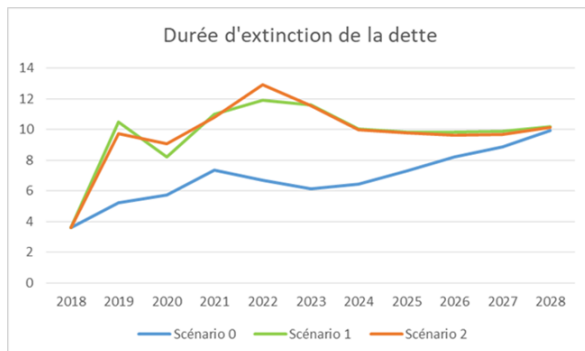


- Un scénario retenu =
  - réitération de la démarche
  - nouveau scénario

Recours à l'emprunt	Scénario 0	Scénario 1	Scénario 2
	1,8 M€/an	1,4 M€/an	2,6 M€/an



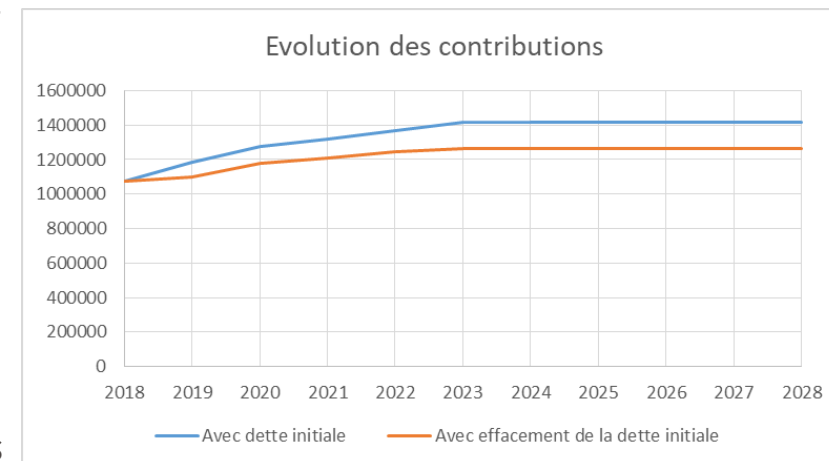
€TTC	Rétrospective 2013-2017	Scénario 2019-2023
Entretien	570 k€	1 850 k€
Etudes et autres	670 k€	1 550 k€
Opérations patrimoniales	4,6 M€	19 M€
	0,9 M€/an	3,8 M€/an



# Une démarche itérative dans le cadre du SIRRA

- Une démarche qui a conduit, dans le cas du SIRRA, à :
  - Ajuster les prévisions d'intervention
  - Consolider les hypothèses de subventions, en particulier du Département
  - Envisager la « reprise » de la dette des Syndicats existants par le Département
  - Distinguer deux périodes de projection, d'une part le court terme et d'autre part le moyen terme, pour tenir compte :
    - Du besoin d'un cap immédiat en matière d'interventions et de ressources
    - De l'incertitude des besoins d'intervention sur une partie du territoire
    - D'une ambition à clarifier sur une partie du territoire dans un second temps
  - Construire une trajectoire d'évolution des contributions des membres du SIRRA

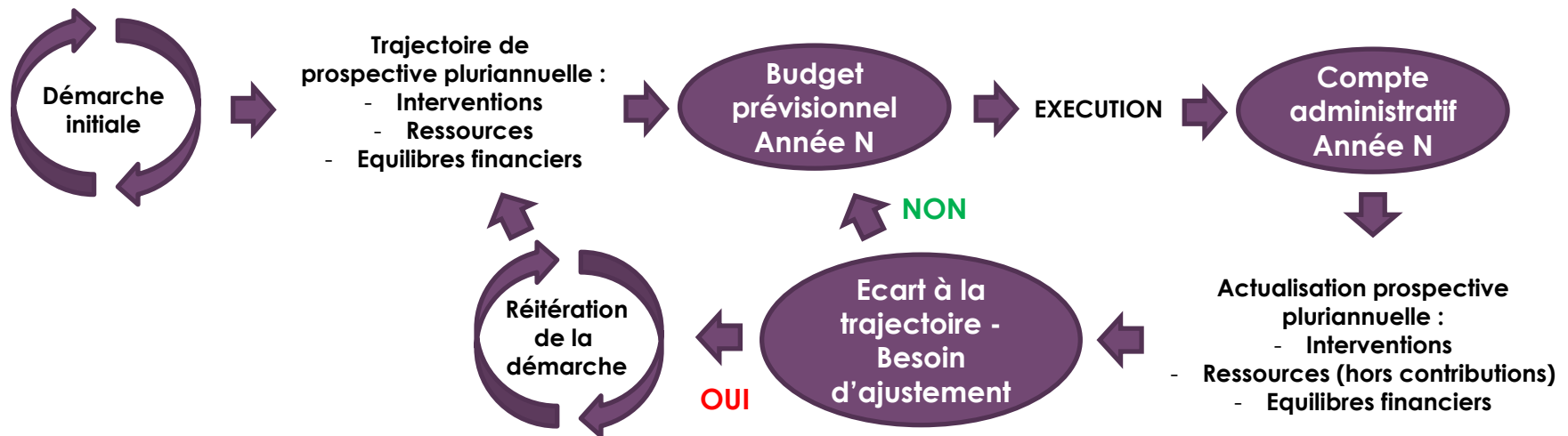
Part de subv	Scénario retenu
Fct	38 %
Inv*	70 %





## Une dimension opérationnelle immédiate et régulière

- La prospective budgétaire est traduite sur un plan opérationnel, par la construction du BP 2019
- Un livrable excel permet au SIRRA d'actualiser la prospective au fil des exercices



# Conclusions

- La prospective budgétaire consacre les principes de :
  - Pluri-annualité de l'effort financier
  - Prévion de l'effort financier
- L'effort financier étant tout autant :
  - Des contributions versées à un Syndicat par les EPCI-FP
  - Le reste à charge d'un EPCI-FP qui exerce tout ou partie de la compétence en propre
- Dans le cadre de :
  - Contraintes budgétaires de + en + fortes pour les EPCI-FP
  - Mise en place de la taxe GeMAPI par les EPCI-FP



**A inscrire par les  
syndicats dans une  
démarche de co-  
construction avec  
leurs membres**



**Pour la fusion  
constitutive du SIRRA :  
des éléments de  
nature à rassurer les  
EPCI-FP membres et  
à faciliter l'ensemble  
des discussions**