

Les PGRI face à l'enjeu changement climatique :

Quels arbitrages sur les actions pour anticiper le changement climatique dans les objectifs du PGRI ?



Thomas PELTE

– agence de l'eau Rhône Méditerranée Corse
(Lyon)



**SAUVONS !
L'EAU !**

Journée technique d'information et d'échanges – 7 décembre 2018
Association Rhône Alpes Auvergne

une stratégie d'adaptation pour le bassin

adoptée en mai 2014

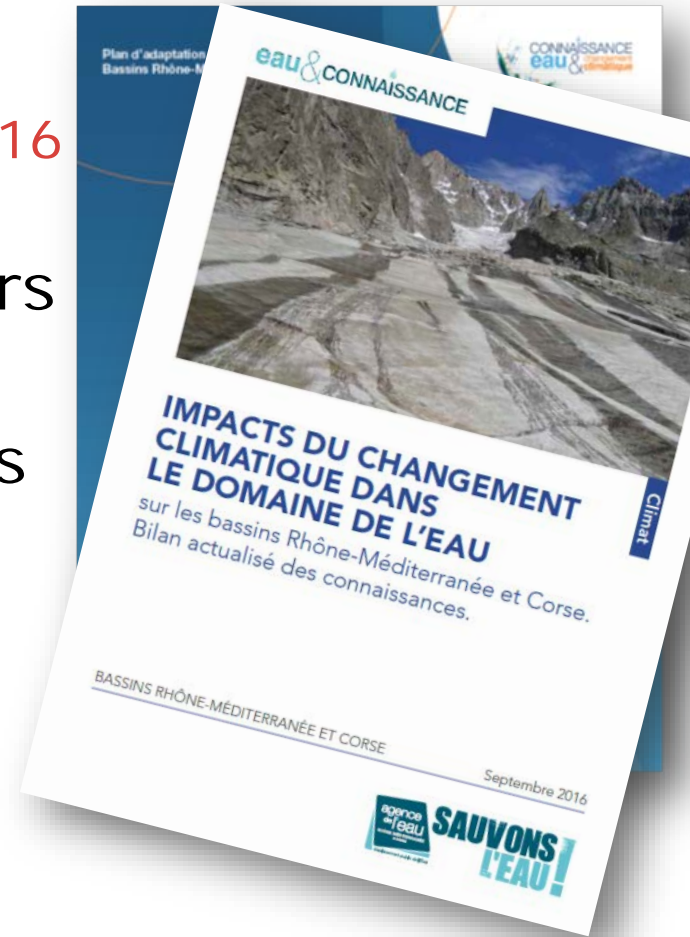
- bilan des connaissances scientifiques
- caractérisation des vulnérabilités des territoires
- un panel de 60 mesures d'adaptation



le bilan des connaissances

septembre 2012 / actualisé septembre 2016

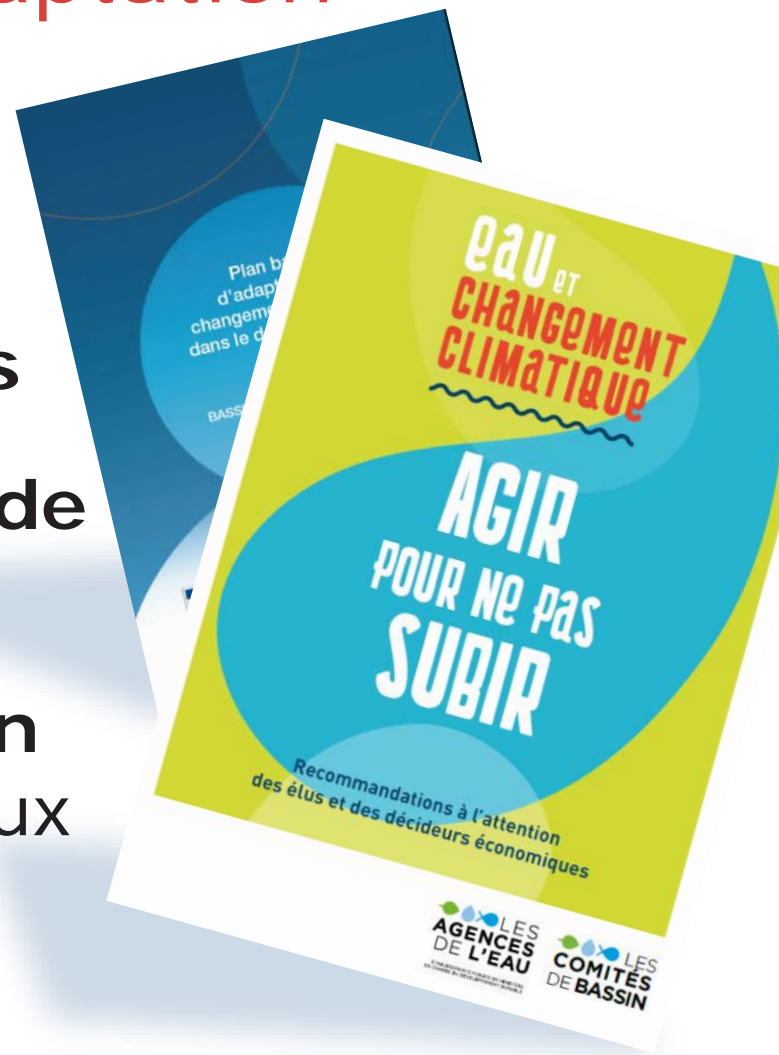
- plus sec
- plus chaud
- moins de neige
- fonte des glaciers
- moins d'eau
- milieux fragilisés



une stratégie d'adaptation

3 axes majeurs

- retenir l'eau dans les sols
- lutter contre le gaspillage de l'eau
- redonner un espace de bon fonctionnement aux milieux

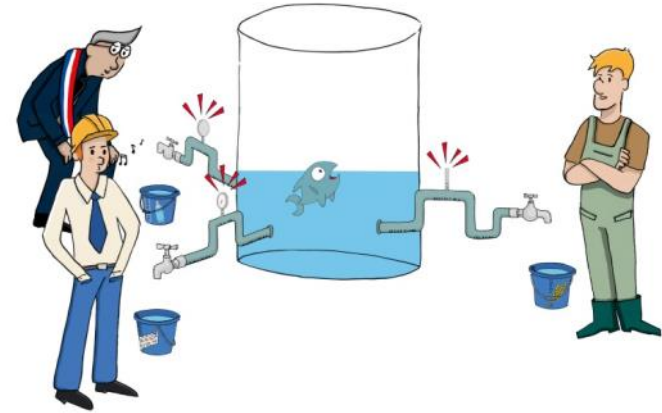


→ une boîte à outils : **une soixantaine de mesures**

/ face à la raréfaction de la ressource en eau

Pour s'adapter :

- **les économies d'eau = premier levier**
- **le partage de l'eau**
- **l'optimisation des ouvrages existants**



- préserver les ressources en eau
- augmenter la performance des réseaux (eau potable et irrigation)
- rendre l'agriculture moins dépendante en eau
- adapter l'usage des canons à neige à la disponibilité future de l'eau
- substituer les prélèvements d'étiage
- valoriser les eaux pluviales / eaux usées traitées

mettre en œuvre l'adaptation dans le domaine de l'eau

- Faut-il agir ? 
- Quelles mesures pour s'adapter ? 

s'adapter au changement climatique c'est surtout une question

- d'urgence → **plus vite !**
- de degré d'effort → **plus fort !**

/ PGRE et changement climatique

Sensibilité de l'usage consommateur

- besoin en eau
- disponibilité de la ressource

Vulnérabilité usager :
capacité à produire ?

Exposition au changement climatique

- plus chaud
- plus sec
- moins de ressource

Sensibilité du territoire

- équilibre quantitatif

Vulnérabilité territoriale :
capacité à satisfaire les usages et le milieu aquatique



/ PGRE et changement climatique

1- agir sur le déséquilibre constaté.

Sensibilité de l'usage consommateur

- besoin en eau
- disponibilité de la ressource

baisse du besoin en eau

maintien dispo eau à l'été

Sensibilité du territoire

- équilibre quantitatif

baisse des prélèvements

lutter contre les gaspillages

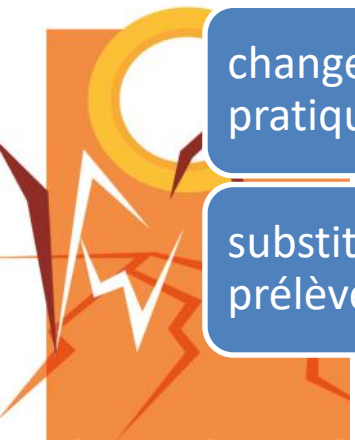
- Améliorer le rendement des réseaux : fuites, régulation
- Améliorer le rendement des dispositifs d'aspersion
- Piloter l'irrigation

changer les pratiques

- Comportements domestiques
- Variétés plus tolérantes à sécheresse / assolements
- Préservation réserve utile (MO sols, couverts végétaux,...)

substituer les prélèvements

- Désaisonnaliser (retenue, recharge nappe)
- Mobiliser une autre ressource non déficitaire
- Mobiliser une ressource non conventionnelle



/ PGRE et changement climatique

2- quels efforts supplémentaires ?

Sensibilité de l'usage consommateur

- besoin en eau
- disponibilité de la ressource



pas de valeur « vraie »

Sensibilité du territoire

- équilibre quantitatif



baisse des prélèvements

lutter contre les gaspillages

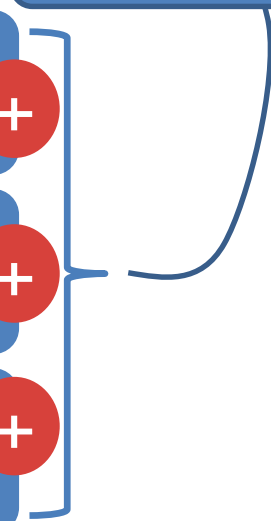
+

changer les pratiques

+

substituer les prélèvements

+



/ PGRE et changement climatique

2- quels efforts supplémentaires ?

Sensibilité de l'usage consommateur

- besoin en eau
- disponibilité de la ressource

baisse du besoin en eau

maintien dispo eau à l'été

Sensibilité du territoire

- équilibre quantitatif

baisse des prélèvements

lutter contre les gaspillages +

changer les pratiques +

substituer les prélèvements



/ PGRE et changement climatique

2- quels efforts supplémentaires ?

Sensibilité de l'usage consommateur

- besoin en eau
- disponibilité de la ressource

~~baisse du besoin en eau~~

maintien dispo eau à l'été

Sensibilité du territoire

- équilibre quantitatif

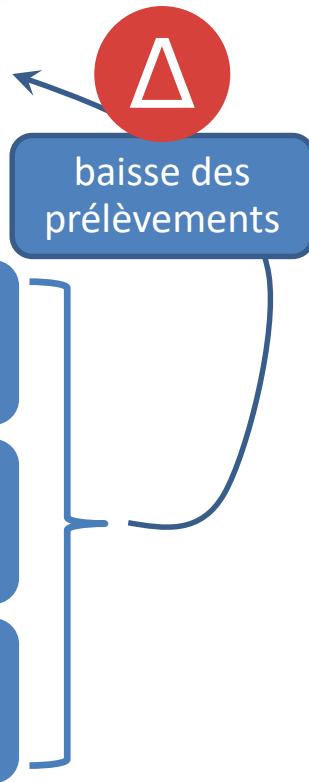
baisse des prélèvements

lutter contre les gaspillages

changer les pratiques agricoles

substituer les prélèvements

+



/ PGRE et changement climatique

3- quels arbitrages ?

- privilégier les actions sans regret ?
→ **bénéfice quelque soit le Δ CC**
- assumer des actions « à risque »
→ **si risque CC > risque maladaptation**
- viser l'équilibre quantitatif dans un premier temps → **gestion adaptative**



analyse coûts / bénéfices

lutter contre les gaspillages

+



changer les pratiques

+



substituer les prélèvements

+





Merci de votre attention

www.eaurmc.fr/climat