

Les plans de gestion de la végétation.

© CCEAU

- Exposé : Mireille BOYER
- Organisme :
Concept.Cours.d'EAU,
conseils, ingenierie et
formation
tel : 04-73-33-64-55
cceau.fr

Besoins et attentes des collectivités

- **pourquoi et où** prendre en charge l'entretien régulier ?

risques en crue

-> **moyens** humains, matériels, financiers

budgets non
négligeables

- > **programmation** géographique et dans le temps

- > dossiers **réglementaires**

intérêt général

incidences

LITS ETROITS

risques d'embâcle



corps flottants



arbres couchés (affouillement,
glissement)

LITS ETROITS

risques torrentiels



érosions
glissements de
terrain



charriage de galets,
blocs, bois

Plan de gestion de la végétation

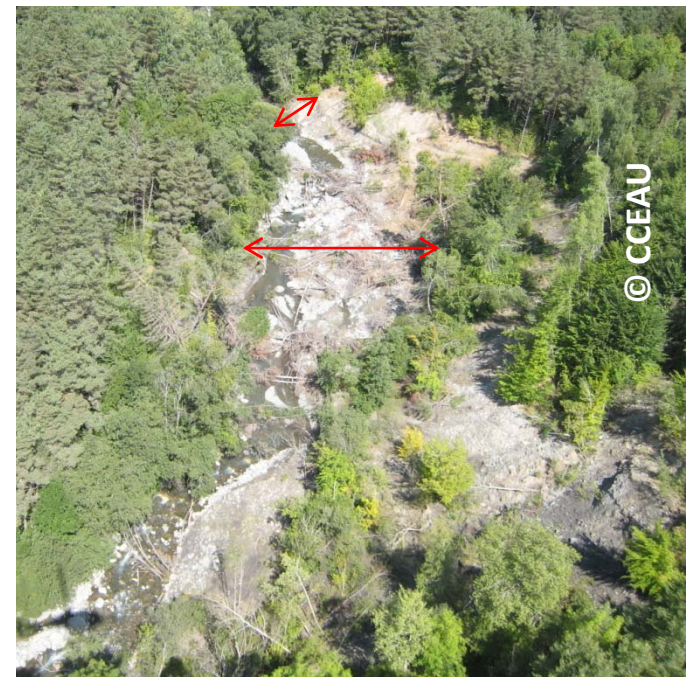
LITS ETROITS

risques torrentiels

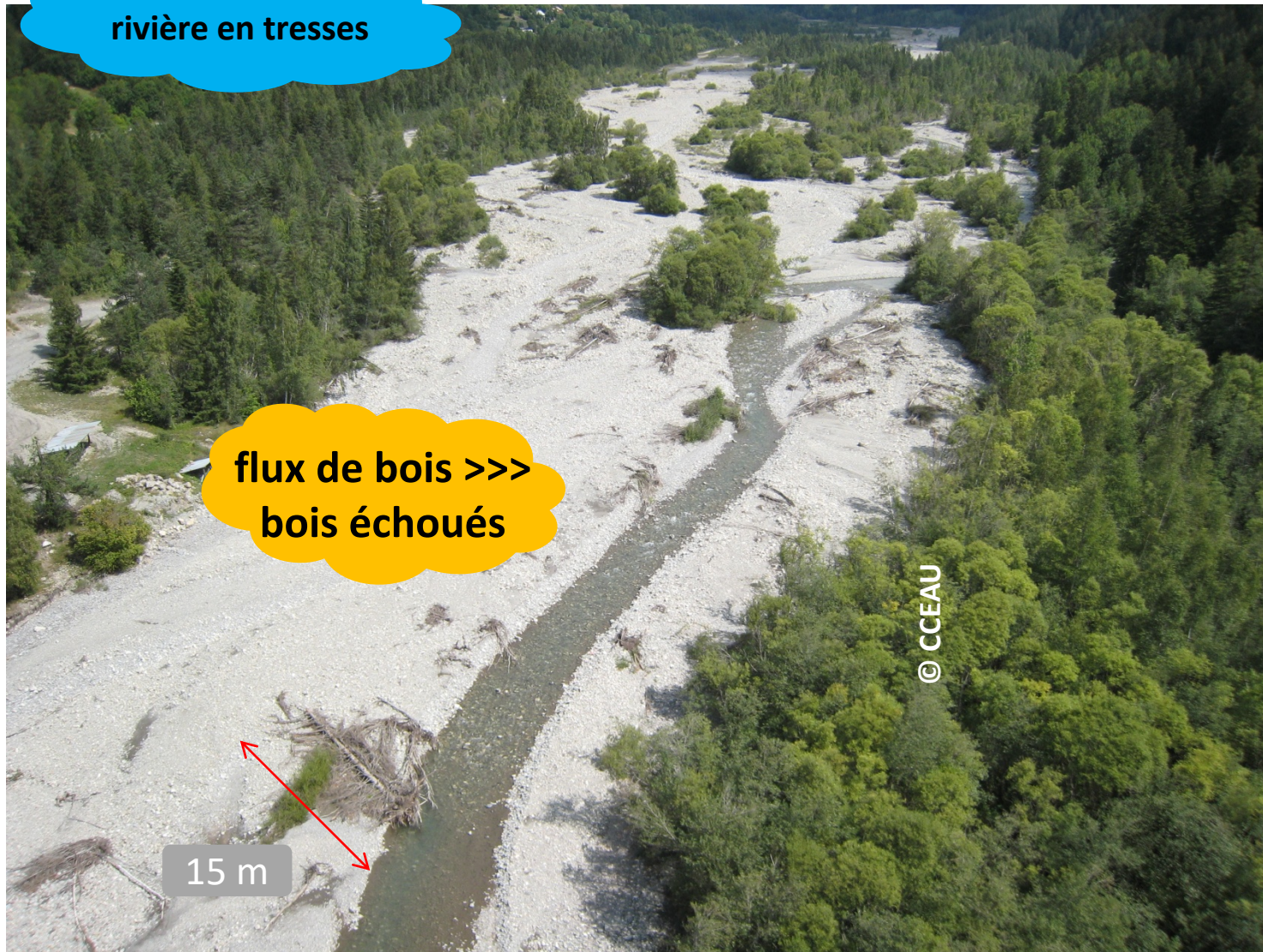
lit très large

lit étroit

apport massif de bois
par les versants (avalanches, glissements)



LITS LARGES



LITS LARGES

rivière à lit unique

flux de bois >>>
bois échoués

© CCEAU



structures
ligneuses : habitat
terrestre



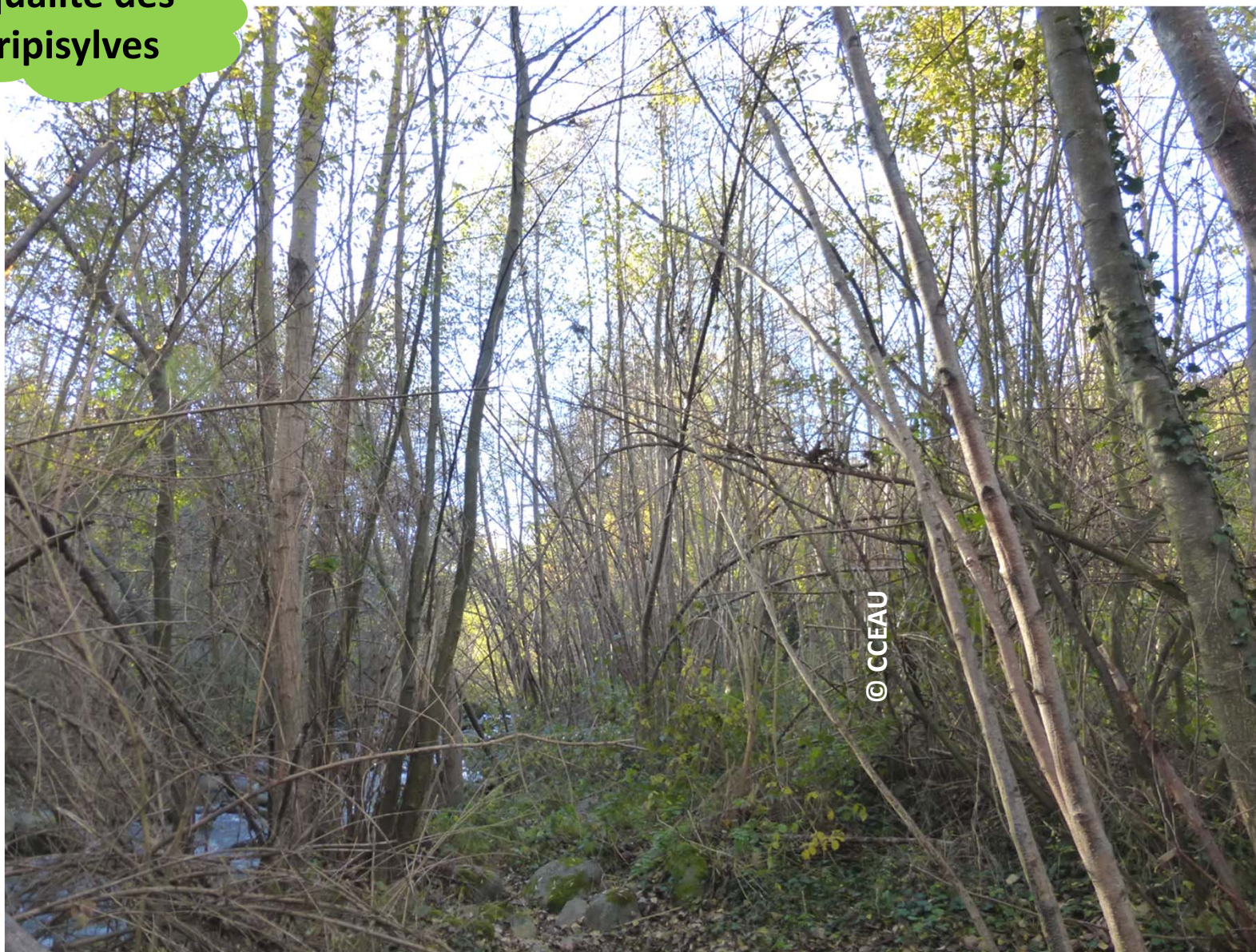
structures
ligneuses : habitat
aquatique



qualité des
ripisylves



qualité des
ripisylves



qualité des
ripisylves



© CCEAU

qualité des
ripisylves



Plan de gestion de la végétation

pathogénie

phytophthora de l'aulne



Plan de gestion de la végétation

pathogénie

chalarose du frêne



© CCEAU

Plan de gestion de la végétation

déconnexion

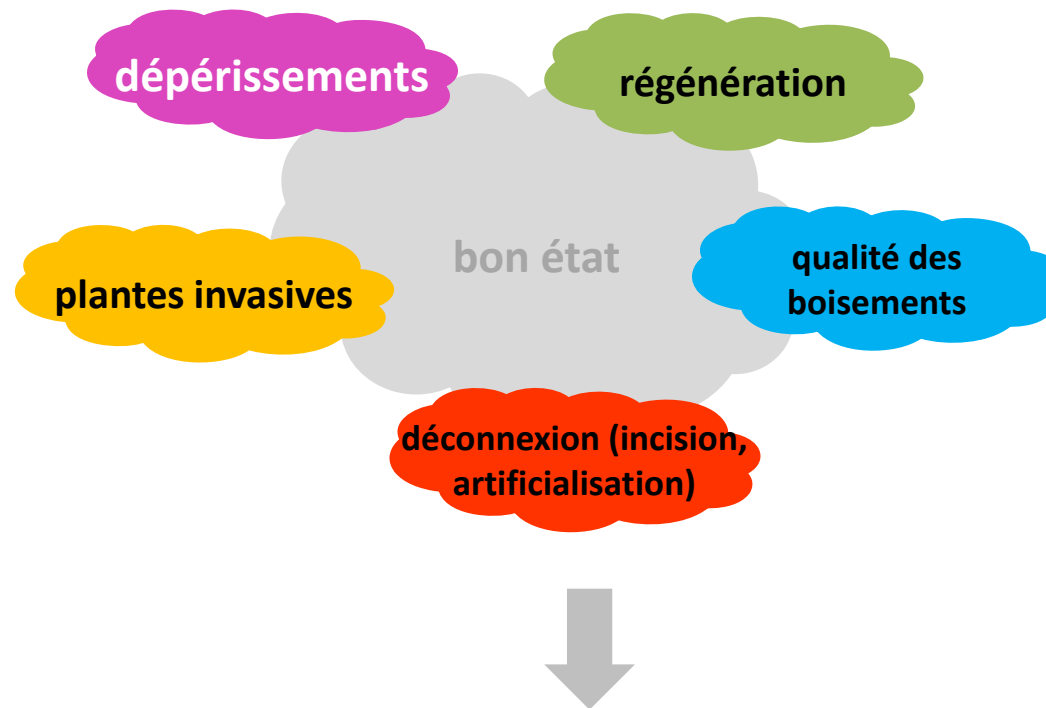


invasions végétales

<http://www.eaurmc.fr/espace-dinformation/guides-acteurs-de-leau/agir-sur-les-zones-humides.html>



Plan de gestion de la végétation



autres enjeux de gestion que le seul risque en crue

Quelques éléments importants dans les CCTP des études de programmation de l'entretien des boisements de berge

écologie

les compétences

techniques de
gestion

risques

Quelques éléments importants dans les CCTP des études de programmation de l'entretien des boisements de berge



terrain



Quel lien avec la gestion hydraulique ou celle du transport solide ?

travaux sur des linéaires très importants, essentiellement sur les berges

travaux ponctuels, répétés plus ou moins souvent, dans le lit mineur

modifications importantes et durables (lit mineur, majeur)

analyse des incidences

plage de dépôts et piège à corps flottants

interventions régulières préventives au sein des boisements

interventions très localisées irrégulières / ouvrages spécifiques

aménagements

↑
crues fréquentes sur des secteurs urbanisés ou agricoles

↑
crues fréquentes ou plus rares sur des sites à enjeux (accès, secteurs urbanisés..)

↑
crues 10-100 ans sur des sites à forts enjeux

RISQUES EN CRUE

gestion des boisements de berge

gestion du transport solide

gestion hydraulique