

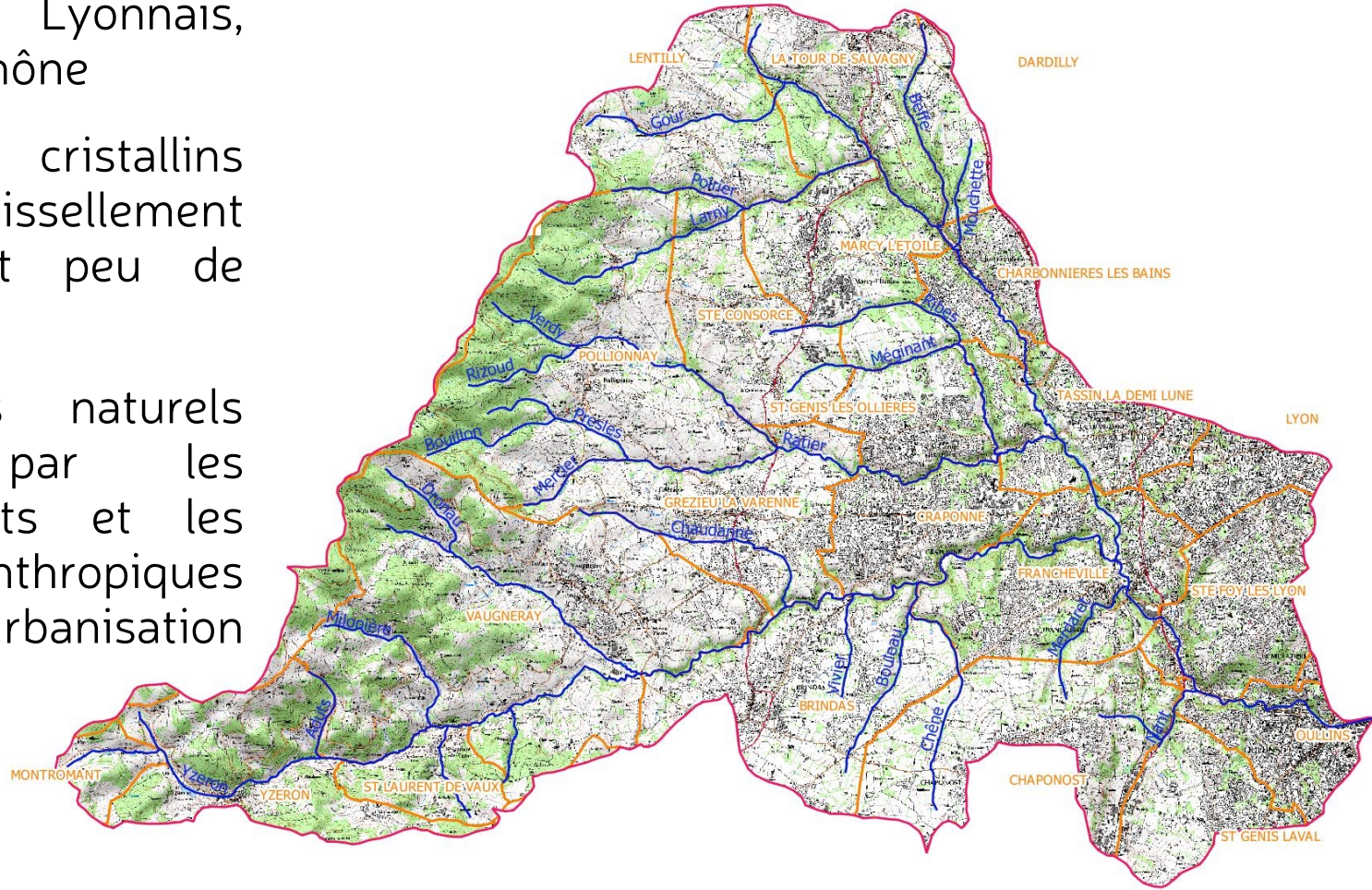
Plan de Gestion de la Ressource en Eau

bassin de l'Yzeron



Le bassin versant de l'Yzeron, un bassin en déséquilibre quantitatif

- 147 km², versant Est des Monts du Lyonnais, affluent du Rhône
- des terrains cristallins avec un ruissellement important et peu de réserve d'eau
- des étiages naturels aggravés par les aménagements et les besoins anthropiques (gradient d'urbanisation est-ouest)



- un déséquilibre quantitatif identifié dans le SDAGE
→ démarche EVP et PGRE

L'EVP et l'élaboration du PGRE

- **EVP conduite de 2010 à 2015**

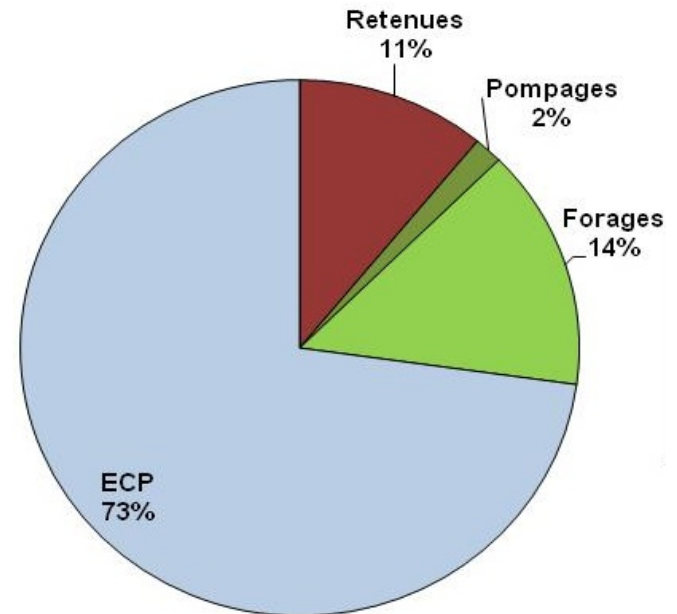
sur les 5 mois d'étiage (juin-oct) : volume prélevable : 0,82 Mm³

prélèvement actuel : 1,46 Mm³

→ 0,64 Mm³ d'économies d'eau à réaliser = **44% du prélèvement actuel**

Prélèvements identifiés :

- Eaux claires parasites 73%
- Forages / pompages 16%
- Retenues collinaires 11%
- pas de prélèvement AEP



- **Elaboration du PGRE (2017)**

- Travail thématique par type de prélèvement
- Concertation via enquêtes individuelles et groupes de travail

Eaux claires parasites : enjeux d'un PGRE « urbain »

Bilan dans l'EVP :

- **70 à 100 l/s** d'eaux claires parasites (ECP) sont récupérées par le réseau d'assainissement et rejetées vers l'extérieur du bassin

Origines des ECP :

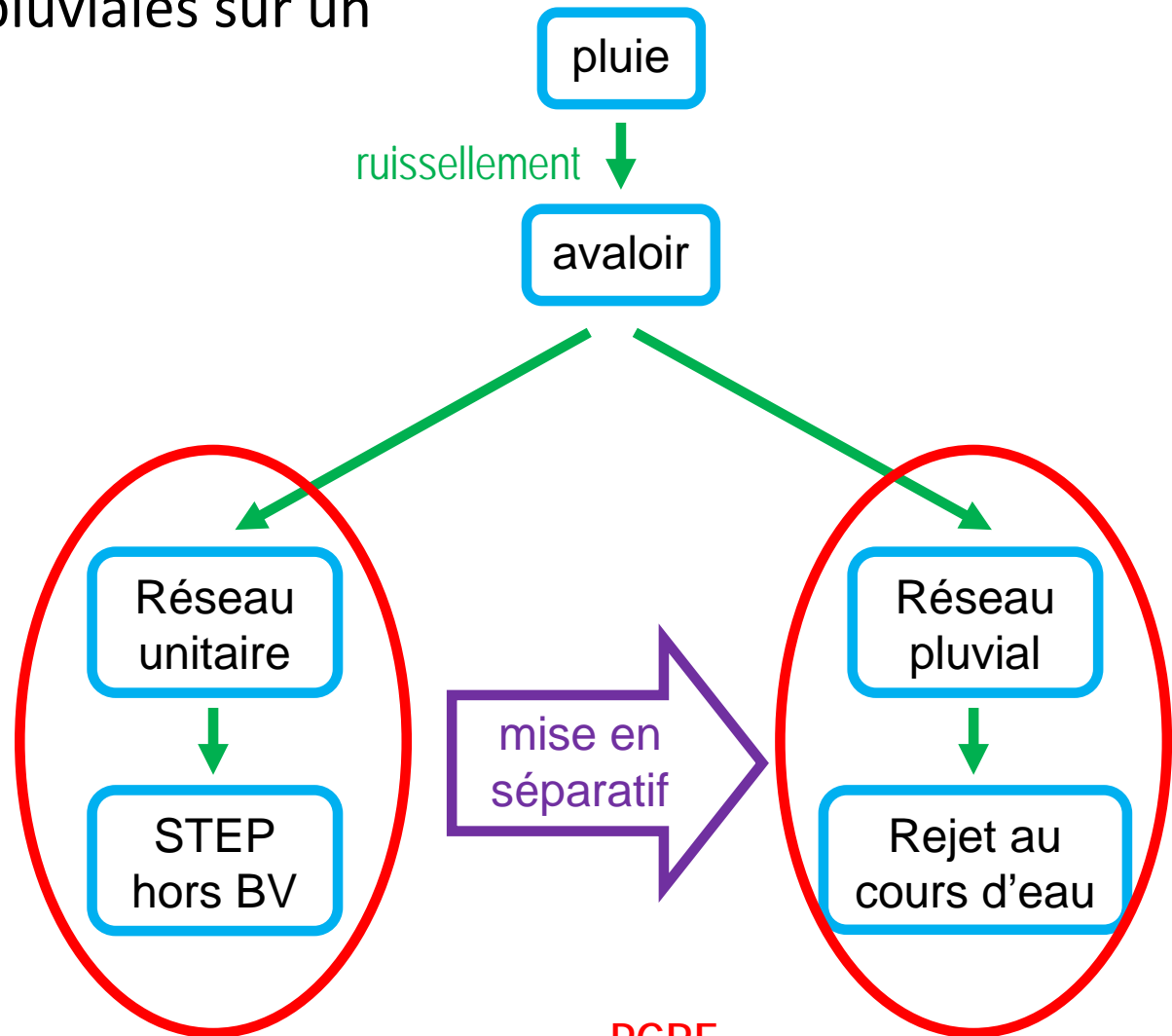
- **Infiltrations** en provenance des nappes d'accompagnement des cours d'eau (réseaux usés et poreux)
- **Piquetage** sur les conduites réalisés intentionnellement pour l'évacuation d'eau de source, ruissellement pluvial...

Stratégie du PGRE :

- Travail avec les **gestionnaires des réseaux d'assainissement** (objectif commun de lutte contre les ECP)
- Rejoint la problématique de **gestion des eaux pluviales** : déconnexion des eaux pluviales et infiltration

Eaux claires parasites : enjeux d'un PGRE « urbain »

Gestion des eaux pluviales sur un sol imperméable :



PGRE =
rendre cette eau au BV
suppression des « piquetages »

PGRE =
ralentir les écoulements
gestion alternative des eaux pluviales

Eaux claires parasites : programme d'actions

RESEAUX

Travaux ECP
en cours ou déjà
programmés

Besoin d'affiner les **diagnostics**
pour prioriser les travaux
→ SDA et diagnostic 2018-2019

programme
de travaux
(mi-2019)

EAUX PLUVIALES

EP des
particuliers

- Instruction des demandes d'urbanisme
- Contrôles de branchement

EP des
collectivités

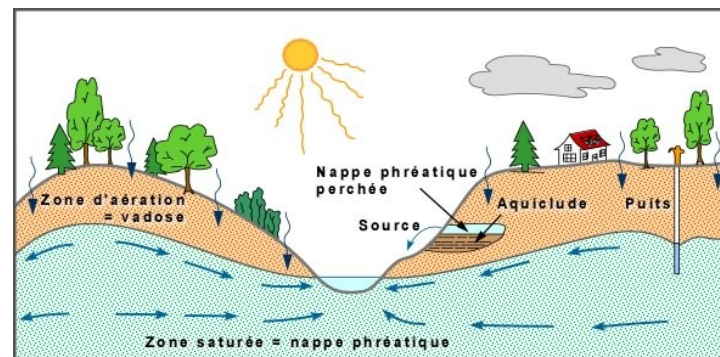
- Concertation entre services (assainissement, eaux pluviales, voiries, urbanisme...)
- Formation étiage et urbanisme : élus et services

Eaux claires parasites : bilan de la concertation

- **Prise en compte des enjeux étiage** par les gestionnaires de réseau d'assainissement
 - ➔ objectif commun de lutte contre les ECP, le PGRE appuie leur politique
- **Échanges techniques** sur les difficultés et défis des gestionnaires d'assainissement concernant :
 - les demandes d'urbanisme (territoires dynamiques en termes de construction)
 - les contrôles de branchement (neuf ou existant)
- Eaux pluviales = **défi de la transversalité**, interservices ou intercollectivités, nécessité de travailler avec l'urbanisme
- Le SAGYRC en **position d'animateur**
 - ➔ inciter à l'infiltration des eaux pluviales (besoin concertation et formation)

Prélèvements directs : enjeux d'un prélèvement « diffus »

- **Bilan dans l'EVP**
 - estimation de 1 359 à 2 077 **forages domestiques** sur le BV
 - ➔ perte au soutien d'étiage estimé à 20L/s
 - **pompage en rivière** : prélèvement estimé à 5 000 m³/mois (soit débit fictif continu de 2L/s mais prélèvements ponctuels et localisés)
 - réseau d'eau potable alimenté à 99% par des ressources hors bassin
 - ➔ Usage des prélèvements directs = **arrosage** et **remplissage des piscines** par les particuliers principalement



Prélèvements individuels : enjeux d'un prélèvement « diffus »

- **Stratégie du PGRE :**

pour approcher ces usages, diagnostic de l'utilisation d'eau des **collectivités** (services espaces verts) et des **jardins collectifs**

- ➔ agir au niveau des **communes et jardins collectifs**
... pour mieux sensibiliser les particuliers / le **grand public**
- ➔ compléter les actions de **communication** par des **solutions concrètes**
- ➔ réduction des prélèvements directs
... et plus largement de **l'usage de l'eau pour l'arrosage**
- ➔ **récupération d'eau de pluie** pour l'arrosage
... bénéfique uniquement si déconnexion du réseau d'assainissement
... renvoie à la problématique eaux claires parasites et infiltration des eaux pluviales

Prélèvements directs : programme d'actions

	Collectivités	Grand public
Communication	Charte des bonnes pratiques d'arrosage des communes et jardins partagés	Communication sur l'impact des étiages en rivière et sur l'utilisation économe de l'eau pour l'arrosage
Actions concrètes	Actions concrètes « vitrines » de récupération ou infiltration d'eau de pluie (communes et jardins partagés)	Projet expérimental : financement de cuves de récupération d'eau de pluie (chez les particuliers)

Actions de connaissance : - identification des forages privés utilisés en eau domestique
- recensement des prélèvements en cours d'eau à l'étiage

Retenues collinaires : un enjeu d'investissement chez le particulier

- **Bilan dans l'EVP**

130 retenues, la moitié sont irrigantes, 20% du BV est capté
Impact = consommation d'eau pour l'irrigation + évaporation



- **Stratégie du PGRE**

→ choix de **20 retenues prioritaires** (les plus impactantes sur le milieu
= en travers de cours d'eau, surface de BV capté et cohérence amont-aval)

→ Objectif : aucun prélèvement pendant l'étiage
(= remplissage hivernal uniquement, au-delà de la réglementation sur le débit réservé)

Nécessite l'**équipement des retenues pour dériver le débit amont**

→ Des opportunités à saisir : retenues sans usage, extension d'un réseau d'irrigation agricole

Retenues collinaires : programme d'actions

Extension du réseau d'irrigation
et dérivation/effacement
des 6 retenues collinaires du secteur

Effacement des retenues
collinaires non utilisées

pris en charge par SAGYRC/AERMC
dès accord du propriétaire

Communication pour une
meilleure gestion des retenues



diagnostic géotechnique
et chiffrage des travaux
de mise en place d'une
dérivation

pour les 20 retenues prioritaires
gratuit pour le propriétaire
financement SAGYRC / AERMC

Pour conclure ce retour d'expérience...

- Partage des volumes prélevables
non pertinent sur l'Yzeron car la plupart des prélèvements sont non contrôlables
- ➔ objectif : réaliser des économies d'eau globalement sur le bassin versant
- ➔ un PGRE tourné vers l'action et l'investissement



Merci pour votre attention