

Syndicat Mixte du Bassin du Roubion et du Jabron

Plan de gestion pluriannuel Roubion-Jabron-Riaille

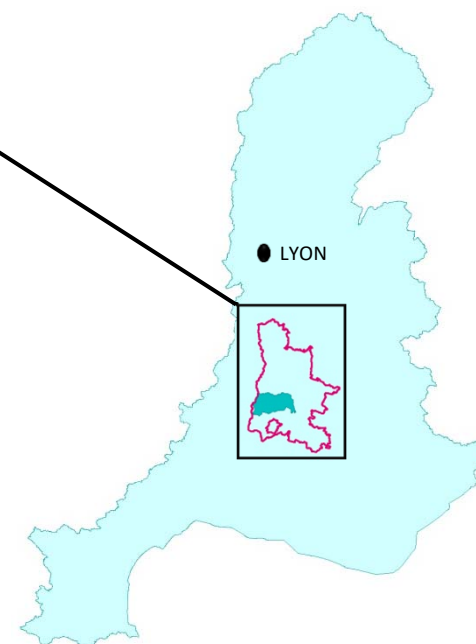
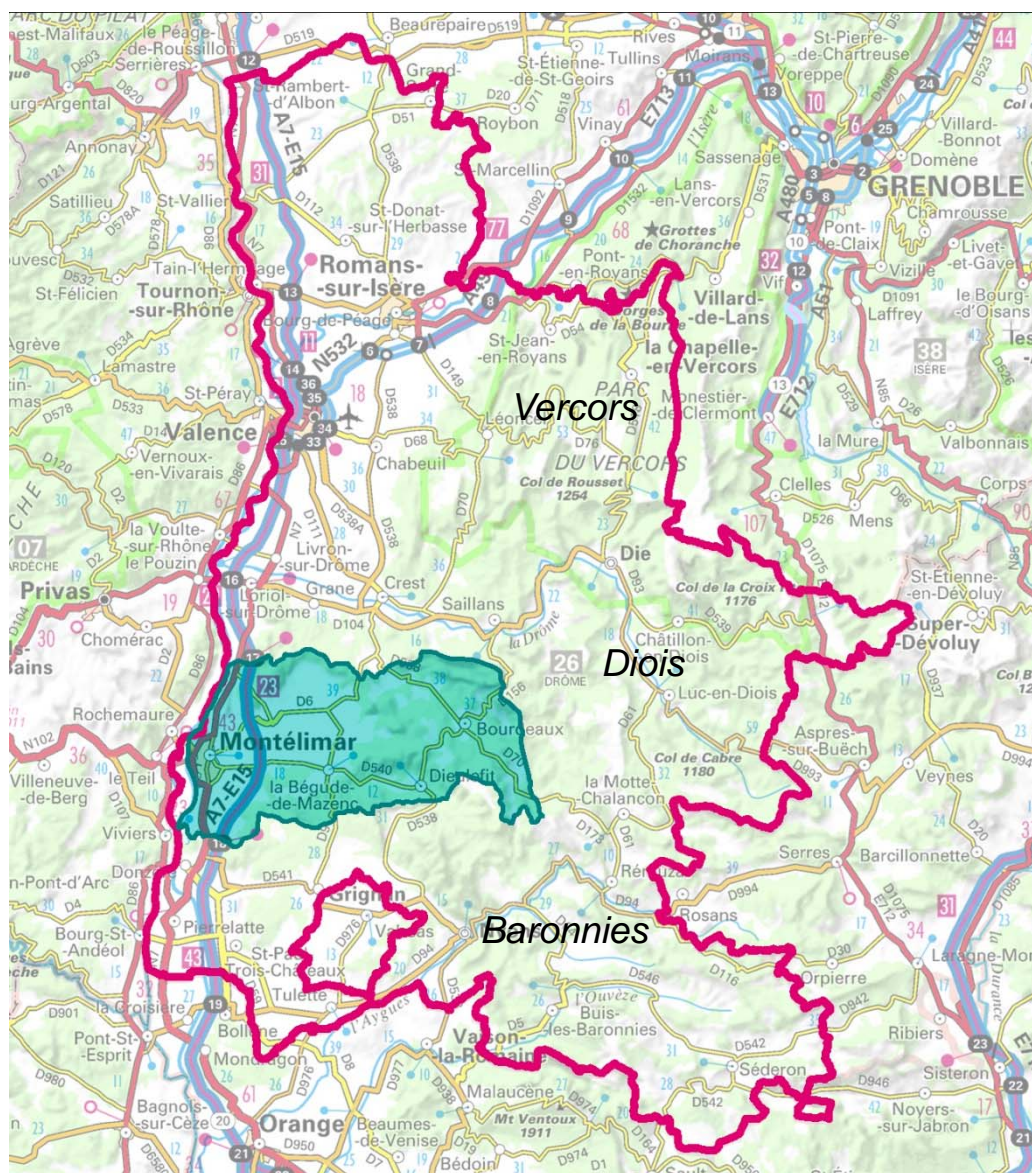
Exemple de mise en œuvre d'un programme pluriannuel
alliant gestion des ripisylves et des matériaux

« Gestion des milieux aquatiques : de la procédure à l'action »

Journée technique d'information et d'échanges
Mardi 29 novembre 2016 à Vaulx-en-Velin (69)

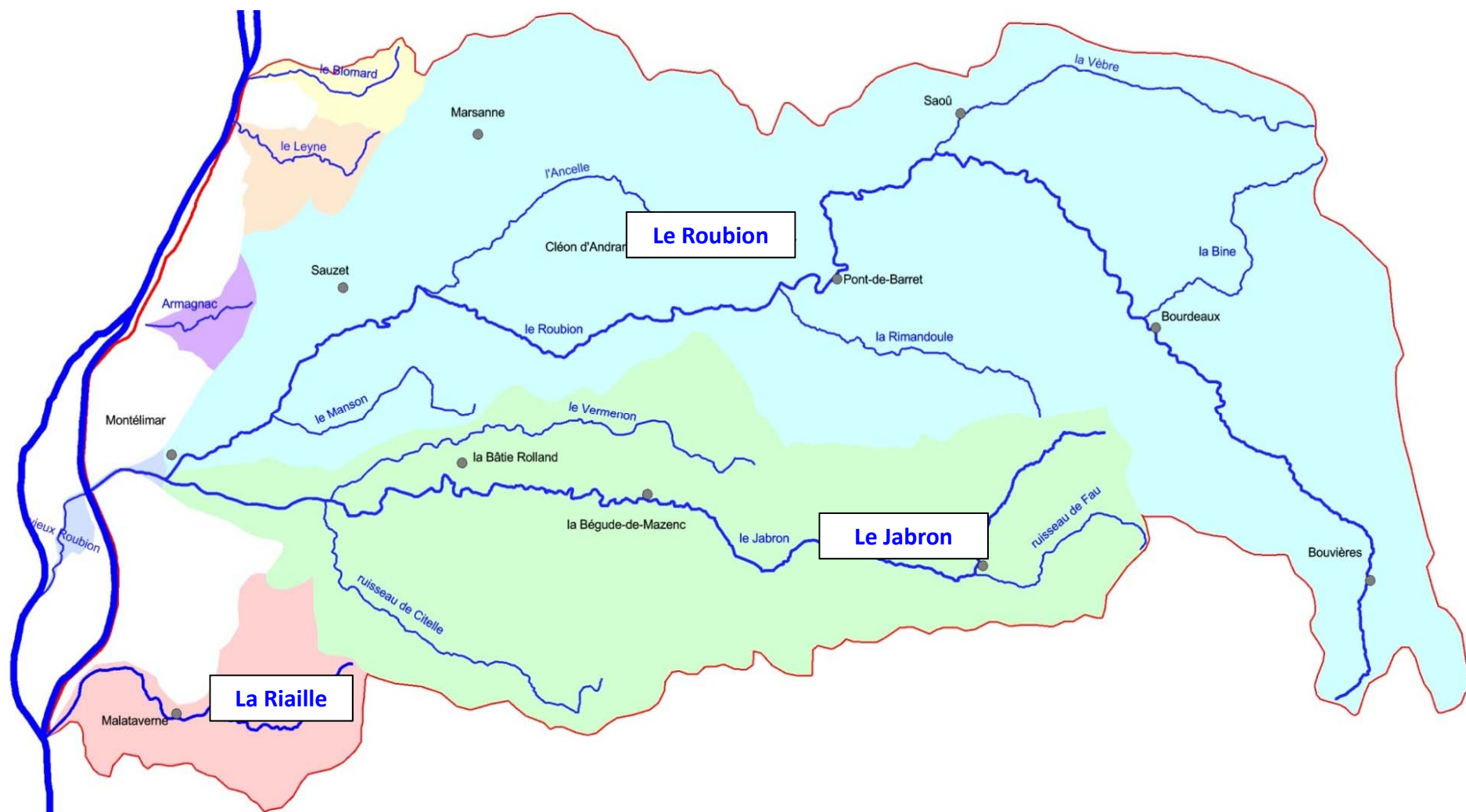
Guillaume DESSUS
Chargé de mission Contrat de rivière
Syndicat mixte du bassin du Roubion et du Jabron

Syndicat Mixte du Bassin du Roubion et du Jabron



- Roubion : Affluent rive gauche du Rhône
- Au cœur du département de la Drôme
- Entre Provence, Diois et vallée du Rhône

Syndicat Mixte du Bassin du Roubion et du Jabron



220km de cours d'eau et affluents principaux

- **Le Roubion (60 km)** - Affluents : Manson, Ancelle, Rimandoule, Vèbre, Bine et Soubriou
- **Le Jabron (40 km)** - Affluents : Citelle, Vermenon et R. du Fau
- **La Riaille : 14 km**
- **Petits affluents du Rhône (nord Montélimar) : l'Armagnac, le Blomard et le Leyne**

Contrat de rivière Roubion-Jabron-Riaille

Caractéristiques des cours d'eau : hydrologie, morphologie

- Régime type méditerranéen marqué par des étiages très sévères (assecs) et des crues violentes à l'automne
- Une **dynamique fluviale importante** (cours d'eau mobile - le Roubion)



➔ Des altérations morphologiques et des dysfonctionnements :

- déséquilibres sédimentaires : incision moyenne de 1m,
- habitats dégradés (artificialisation, uniformisation),
- continuité écologique altérée (seuils)

Encore secteurs larges de divagation sur le Roubion aval...

➔ **Un territoire exposé au risque inondation : 1960 (1 mort), 1988 (inondation Roubion - Montélimar), 1993, 2004,...**

Syndicat Mixte du Bassin du Roubion et du Jabron

Le Roubion,
une forte perturbation du style fluviale originel en tresse évoluant vers un style
méandriforme à chenal unique, divagant fortement

- ➔ Cause ancienne - Diminution constante et continu de la fourniture sédimentaires :
baisse de l'activité Hydrologique, plantation RTM, déprise agricole en tête de
bassin
- ➔ Extractions, travaux de recalibrage de curage, endiguement des années 60 à 90

Une évolutions plus récentes : fermeture de bande active par la végétation ...

Constat : Diminution de la dynamique fluviale en lien avec la faiblesse de
l'activité hydrologique des 10 dernières années

- Forte végétalisation des atterrissements fixation des sédiments en transit
- aggravation des phénomènes d'incision
- augmentation des volumes de bois mobilisable
- fermeture des chenaux secondaires



modification du style fluvial
Incision accrue
Augmentation du Risque inondation et débordement
Perte de diversité des milieux

Syndicat Mixte du Bassin du Roubion et du Jabron

Historique des plans de gestion sur le BV

1993 : Crue généralisée de 1993 sur le Roubion et le Jabron (entre Q50 et Q100) – dégâts très importants (embâcles) sur les cours d'eau, infrastructures



7 ans de travaux de remise en état du cours d'eau



Volonté des élus de la nécessité d'une gestion des ripisylves à l'échelle du BV pour palier au défaut d'entretien des riverains

2001 : Création du SMBRJ Fusion des SI du Roubion et du SI de défense contre les crues du Jabron

2002-2010 : premiers programme pluriannuel d'entretien de cours d'eau du SMBRJ –



essentiellement du traitement des boisements de berge et du bois mort

2010-2011 : Etude d'opportunité de mise en place d'un contrat de rivière

2012 : Etude écomorphologique et plan de gestion du bassin Roubion-Jabron-Riaille :

- Plan de gestion des ripisylves
- Programme d'actions dynamique alluviale et qualité physique (20 fiches actions)

Syndicat Mixte du Bassin du Roubion et du Jabron

Etude écomorphologique (Dynamique Hydro/ONF/TEREO, 2012)

Phase 1 : Diagnostic/état des lieux

DYNAMIQUE ALLUVIALE

- Evolution du style fluvial
- Recharge et transit sédimentaire
- Analyse des dysfonctionnements

BOISEMENTS

Cartographie de végétation
Diagnostic sectorisé

QUALITE PHYSIQUE

Diagnostic de Qualité physique
et habitationnelle des CE



Phase 2 : schéma d'orientations

- Synthèse des dysfonctionnements
 - Enjeux liés aux usages
- Définition des objectifs de gestion
- Définition des Espaces de bon fonctionnement



Phase 3 : Programme d'actions

Syndicat Mixte du Bassin du Roubion et du Jabron

Etude écomorphologique (Dynamique Hydro/ONF/TEREO, 2012)

Plan de gestion pluriannuel
des ripisylves de 5 ans

Programme d'actions (20 FA)
Dynamique alluviale et qualité physique

PLAN PLURIANNUEL ROUBION-JABRON-RIAILLE 2013-2017 DU SMBRJ

l'ensemble de la programmation du plan de gestion de ripisylve (sur 5 ans)

Intervention en moyenne sur 15 à 20 km de cours d'eau/an

+

Mise en œuvre uniquement de 7 fiches actions

Remobilisation des matériaux et la réouverture de la bande active

Travaux de broyage de la végétation et/ou de scarification
des atterrissements

Total : 900 000 € de travaux sur 5 ans

Autres actions issues de l'étude, plus « ambitieuses » (restauration des formes fluviales par génie dynamique) nécessitant études complémentaires et dossier réglementaire (déclassement EBC, dossier défrichement, autorisation loi sur l'eau,...)

Inscrites au futur Contrat de rivière

Syndicat Mixte du Bassin du Roubion et du Jabron

Plan pluriannuel du SMBRJ 2013-2017 - Dossiers réglementaires

Déclaration d'intérêt général (DIG) + Autorisation loi sur l'eau (dossier de déclaration)



Enquête publique mars 2014

Plan gestion des ripisylves Roubion Jabron Riaille 2013-2017

Objectifs croisés :

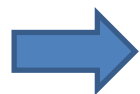
- Diversification des boisement berge/habitats piscicoles
- Gestion du bois mort
- Traitement des invasives



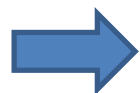
Mise en place
d'une gestion
différenciée

Coût prév. : 500 000 € de travaux sur 5 ans

Interventions prévus sur 100 km de cours d'eau sur les 5 ans :



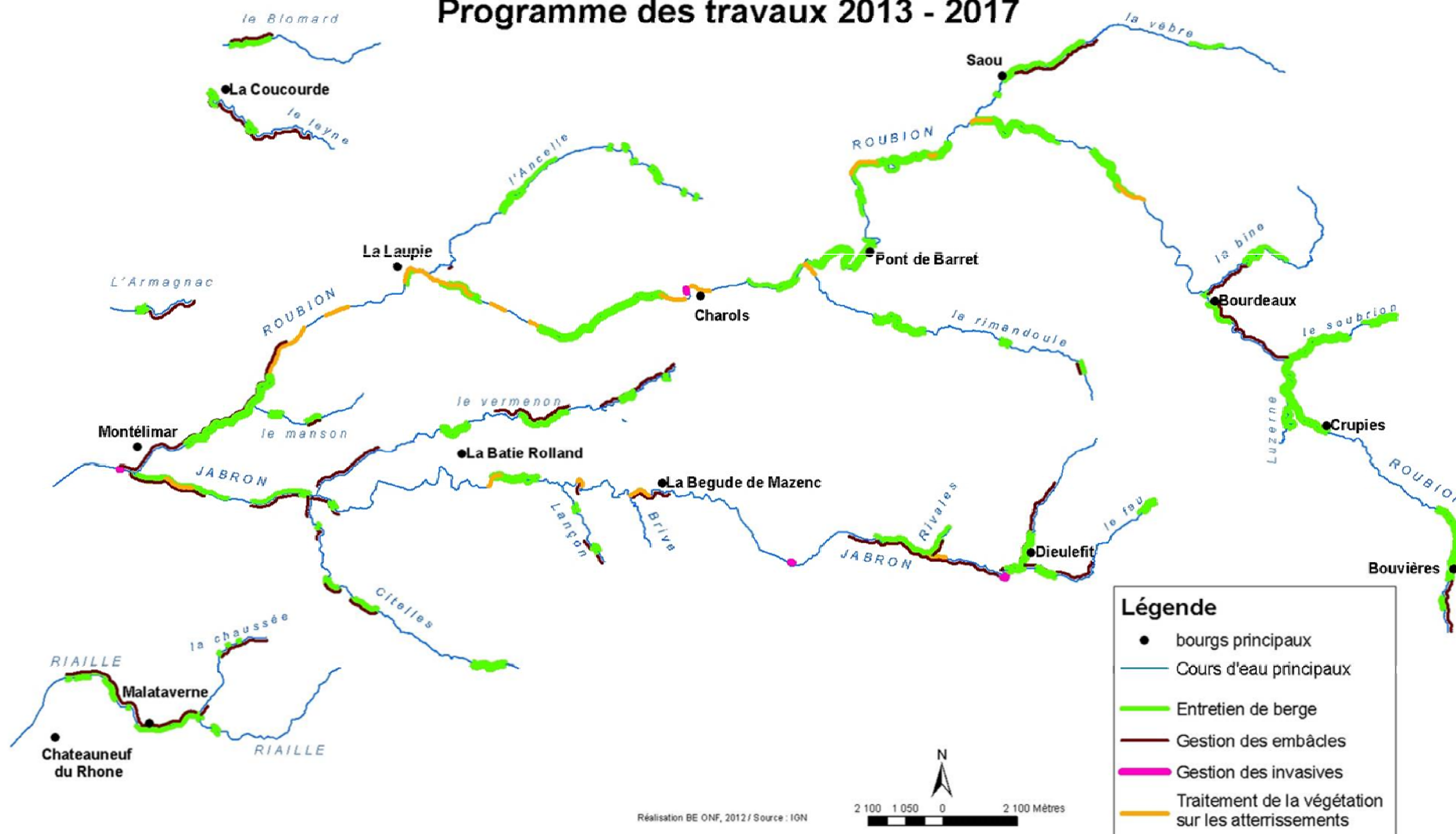
Interventions sur **15 à 20 km/an** – plusieurs traversée urbaine nécessitant un passage annuel gestion du bois mort/embâcles



Autorisation des services de l'Etat de démarrage anticipé en 2013

Syndicat Mixte du Bassin du Roubion et du Jabron

Programme des travaux 2013 - 2017



Mise en œuvre : Trois équipes rivières - personnel en insertion
Pilotage par technicien rivière + un agent technique

Syndicat Mixte du Bassin du Roubion et du Jabron

Plan de gestion des atterrissements sur le Roubion et le Jabron

Zones interventions : Atterrissements fortement végétalisés sur Roubion zone de divagation dans la plaine + quelques sites ponctuels à traiter sur le Jabron

Objectifs :

- Limiter la fermeture de bandes actives par la végétation
- Favoriser les écoulements au droit des secteurs à enjeux
- Maîtriser de la végétation sur la bande active afin d'éviter la fermeture du cours d'eau et limiter la formation d'embâcles en cas de crues.
- Favoriser la reprise sédimentaire vers des secteurs identifiés en déficit à l'aval
- Rajeunir les milieux

75 000 € de travaux/an sur 5 ans soit 40% du plan pluriannuel

Nombre de sites prévus dans le programme : 31

-Traitement de la végétation « simple » - broyage : 22

-Remobilisation des matériaux – broyage + scarification : 9

Syndicat Mixte du Bassin du Roubion et du Jabron

Plan de gestion des atterrissements sur le Roubion et le Jabron

Mise en œuvre

Maitrise d'œuvre : en interne

Conduite des travaux  pilotage par le technicien de rivière

 Marché à bon de commande travaux mécanisés en rivière
= maximum de souplesse

Moyen technique déployés pour les travaux :

- Pelle 24T,
- Broyeur monté sur pelle hydraulique,
- Bulldozer type D6 ,
- Pelle légère 10T
- Mini-pelle,
- ...

+ interventions manuelles des équipes rivières
(abattage et débardage)



Syndicat Mixte du Bassin du Roubion et du Jabron

Période d'intervention :

- ➔ Fenêtre d'intervention réduite correspondant aux épisodes cévenoles et périodes hautes eaux
- ➔ 2016, première année où le programme prévu est réalisé dans sa totalité sans report l'année suivante...

Calendriers des interventions en fonction des cycles naturels

Mois	Janvier	Février	Mars	Avril	Mai	Juin	Juillet	Aout	Septembre	Octobre	Novembre	Décembre
Type d'opération												
Entretien boisements sur zone de fraye	Orange	Orange	Orange	Orange	Orange	Orange	Orange	Orange	Orange	Orange	Orange	Orange
Gestion de la végétation sur les atterrissements	Orange	Orange	Orange	Orange	Orange	Orange	Orange	Orange	Orange	Orange	Orange	Orange
Géité biologique	Orange	Orange	Orange	Orange	Orange	Orange	Orange	Orange	Orange	Orange	Orange	Orange
Salage- protections- bois mort	Orange	Orange	Orange	Orange	Orange	Orange	Orange	Orange	Orange	Orange	Orange	Orange
Traitement indésirables	Orange	Orange	Orange	Orange	Orange	Orange	Orange	Orange	Orange	Orange	Orange	Orange

Légende

- Période favorable pour ce type d'opération
- Période peu recommandée pour ce type d'intervention mais possible selon les conditions climatiques notamment
- Période non recommandée pour le type d'intervention, répercutions néfastes !

Groupe concerné	Jan	Fev	Mars	Avril	Mai	Juin	Jui	Aout	Sept	Oct	Nov	Dec
Avifaune	Green	Green	Green	Green	Green	Green	Green	Green	Green	Green	Green	Green
Castor	Orange	Orange	Orange	Orange	Orange	Orange	Orange	Orange	Orange	Orange	Orange	Orange
Chiroptères	Orange	Orange	Orange	Orange	Orange	Orange	Orange	Orange	Orange	Orange	Orange	Orange
Amphibiens	Green	Green	Green	Green	Green	Green	Green	Green	Green	Green	Green	Green
Reptiles	Green	Green	Green	Green	Green	Green	Green	Green	Green	Green	Green	Green
Insectes	Green	Green	Green	Green	Green	Green	Green	Green	Green	Green	Green	Green
Poissons	Orange	Orange	Orange	Orange	Orange	Orange	Orange	Orange	Orange	Orange	Orange	Orange
Période Favorable												Green
Travaux possibles sous réserve de bien respecter les mesures de réduction d'impacts												Green
Eviter tous travaux (destruction directe d'espèces protégées)												Red

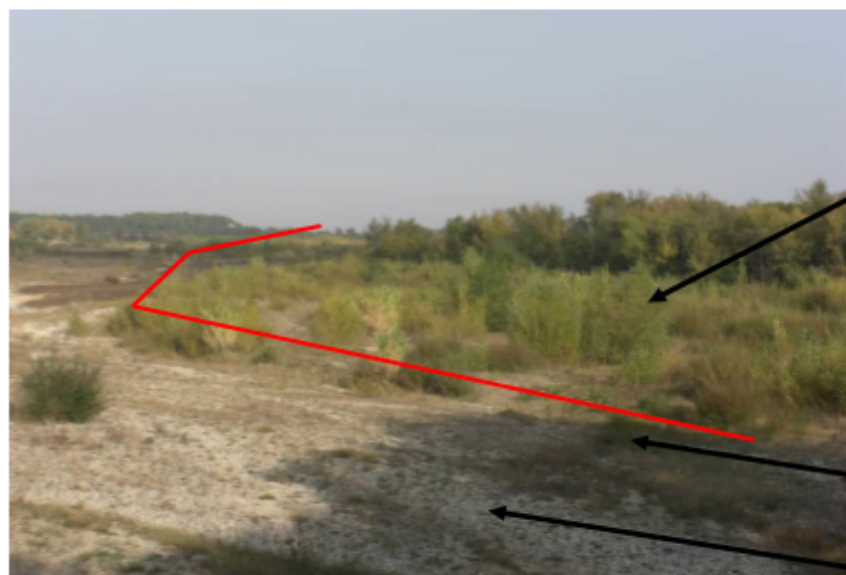
Les périodes retenues pour les travaux devront être en adéquation avec ces préconisations, soit :

Globalement et pour tout le programme pluriannuel, des difficultés pour réaliser l'ensemble des travaux prévus pendant les périodes adaptées

Syndicat Mixte du Bassin du Roubion et du Jabron

Plan de gestion des atterrissements sur le Roubion et le Jabron

Mise en œuvre



Traitement de l'atterrissement

Dévégétalisation par broyage voire abattage

Si broyage : conservation de bosquets arbustifs pour l'avifaune

Scarification : décompactage des matériaux sur environ 70 cm

Bordure du lit vif

Intervention manuelle

Lit vif

Non intervention

Reconnaitances préalable des zones prévues à traiter :

Analyse Définition de intervention programmation proposition adaptation « à la marge » si nécessaire par rapport au programme initial



Echanges avec les services de la Police de l'eau et de l'ONEMA

Syndicat Mixte du Bassin du Roubion et du Jabron

Plan de gestion des atterrissements sur le Roubion et le Jabron



Scarification au bull avec dents ripper



Scarification à la pelle par piochage

Syndicat Mixte du Bassin du Roubion et du Jabron

Plan de gestion des atterrissements sur le Roubion et le Jabron



Avant travaux



Après travaux

- ➔ **Scarification : Résultats sont dépendants de d'activité hydrologique, si pas ou peu de crues interventions à reprendre quelques années plus tard**
 - ➔ Nombre d'épisodes réduits depuis 2014 (inf. Q5) pas suffisant pour remobiliser de manière importante les matériaux
- ➔ **Bilan complet du programme de gestion des atterrissements début 2018 avec l'élaboration d'un nouveau programme**

Conclusion

- ➔ Des travaux de gestion des matériaux associés à un plan gestion des ripisylve qui restent « modestes » : simple décompactations des bancs

- ➔ Programmation de restauration plus ambitieux à venir dans le cadre du Contrat de rivière RJR :
 - Restauration des formes fluviales par génie dynamique sur les secteurs incisés sur le Roubion : épis alluviaux, réactivation d'anciens bras ,...

 - Dérasement d'ouvrage perturbant le transit sédimentaire