

LA STRUCTURATION DE LA COMPÉTENCE GEMAPI

L'EXEMPLE DU SYNDICAT
ISÉROIS DES RIVIÈRES
RHÔNE AVAL (SIRRA)

7 JUIN 2019

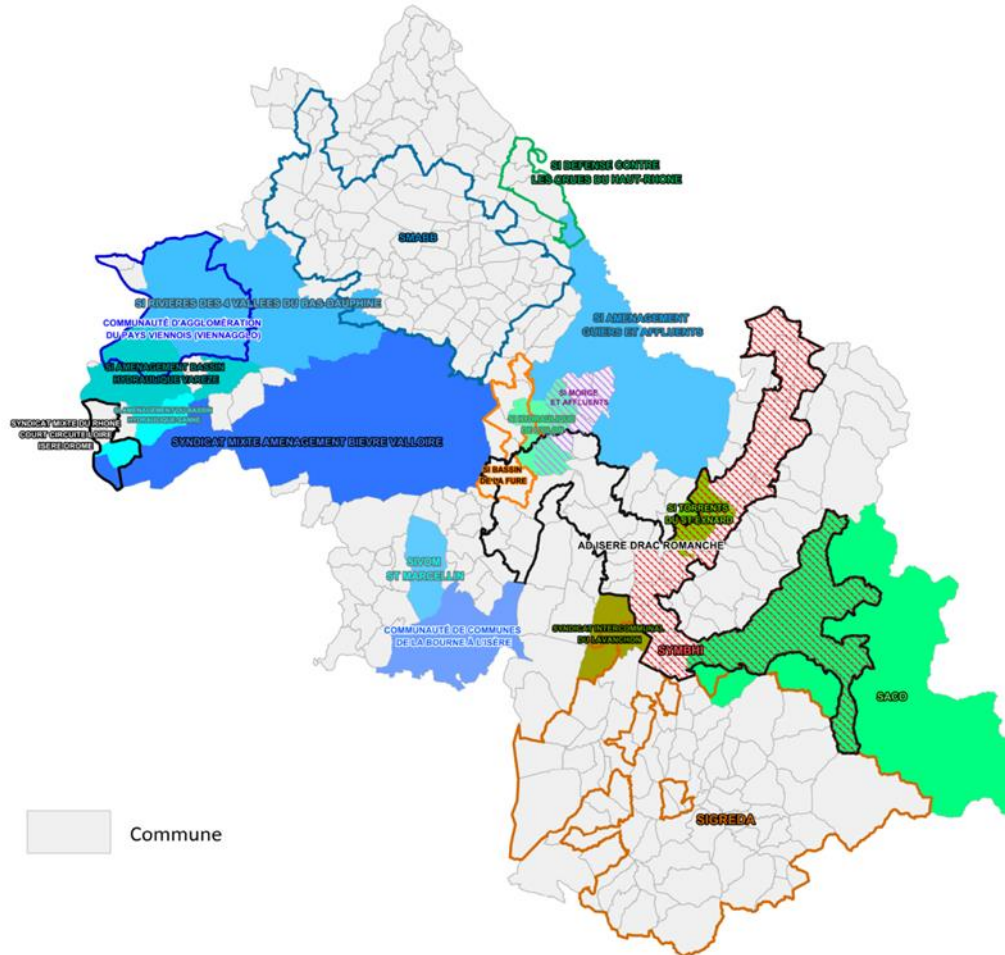




IL ÉTAIT UNE FOIS...

Les syndicats de rivières en Isère en 2016

Echelle : 1/500 000



- ✓ Des ressources humaines réduites
- ✓ Un gouvernance éclatée
- ✓ Des ressources financières limités
- ✓ Un endettement significatif pour certains syndicats
- ✓ Des syndicats orientés vers l'animation et la programmation

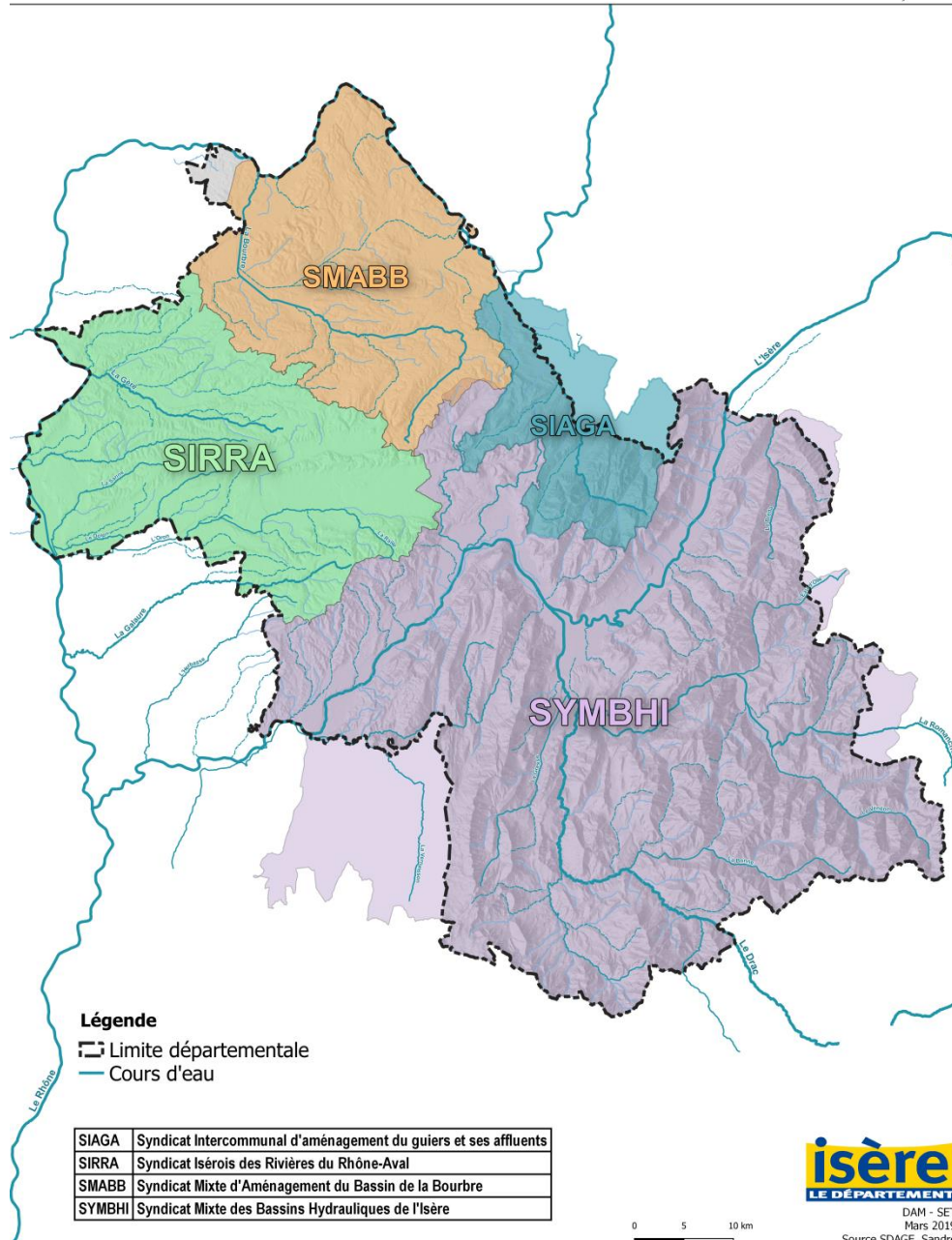




LA VISION

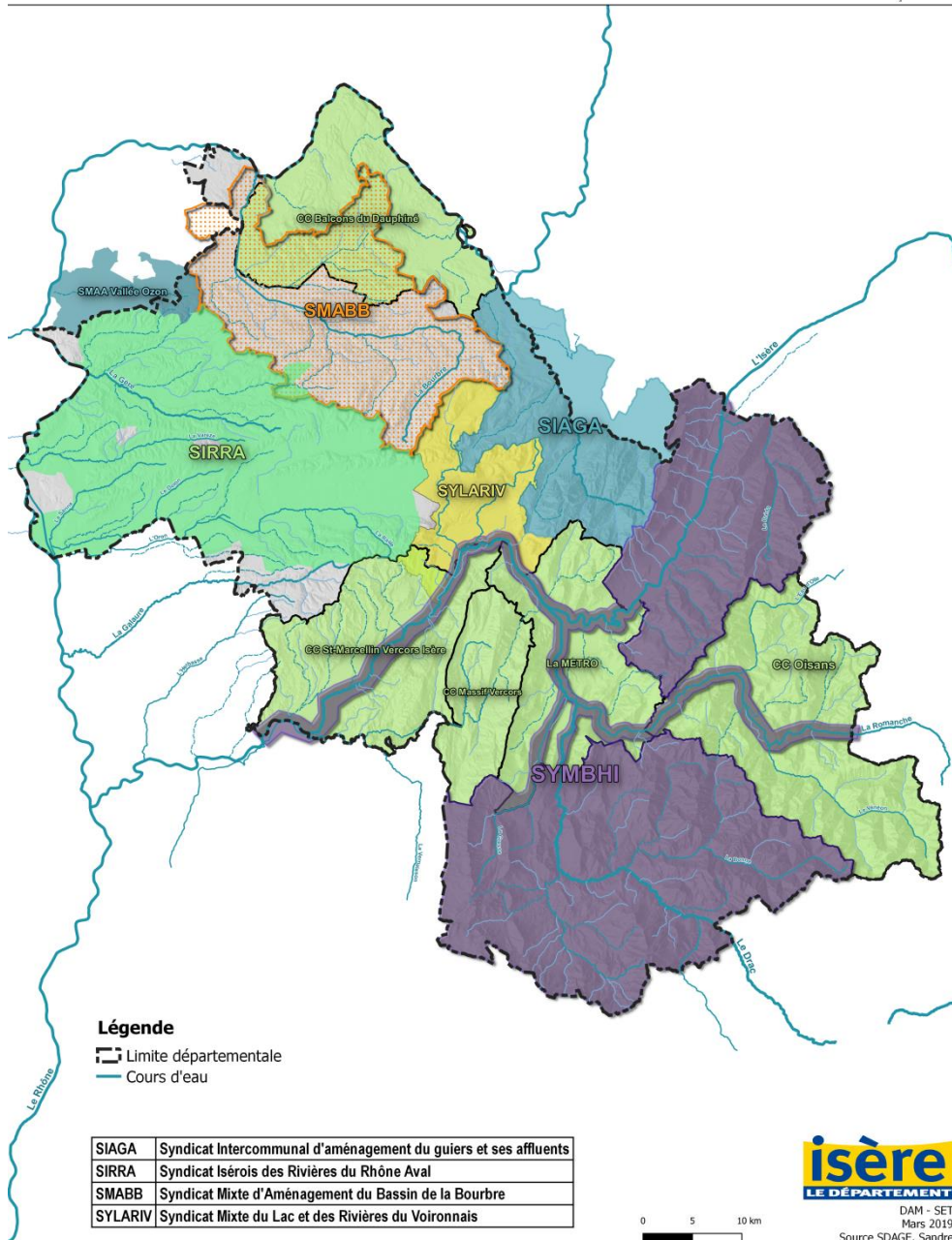
La compétence GEMAPI en Isère

Schéma cible proposé par le Département



La compétence GEMAPI en Isère

Les structures gestionnaires des rivières à fin 2019



LES OBJECTIFS DU DÉPARTEMENT POUR LA GEMAPI



- ✓ Favoriser une organisation simple et lisible par grands bassins versants
- ✓ Mutualiser les expertises pour garantir une ingénierie suffisante
- ✓ Fusionner les structures pour assurer une surface financière permettant de réaliser les travaux nécessaires



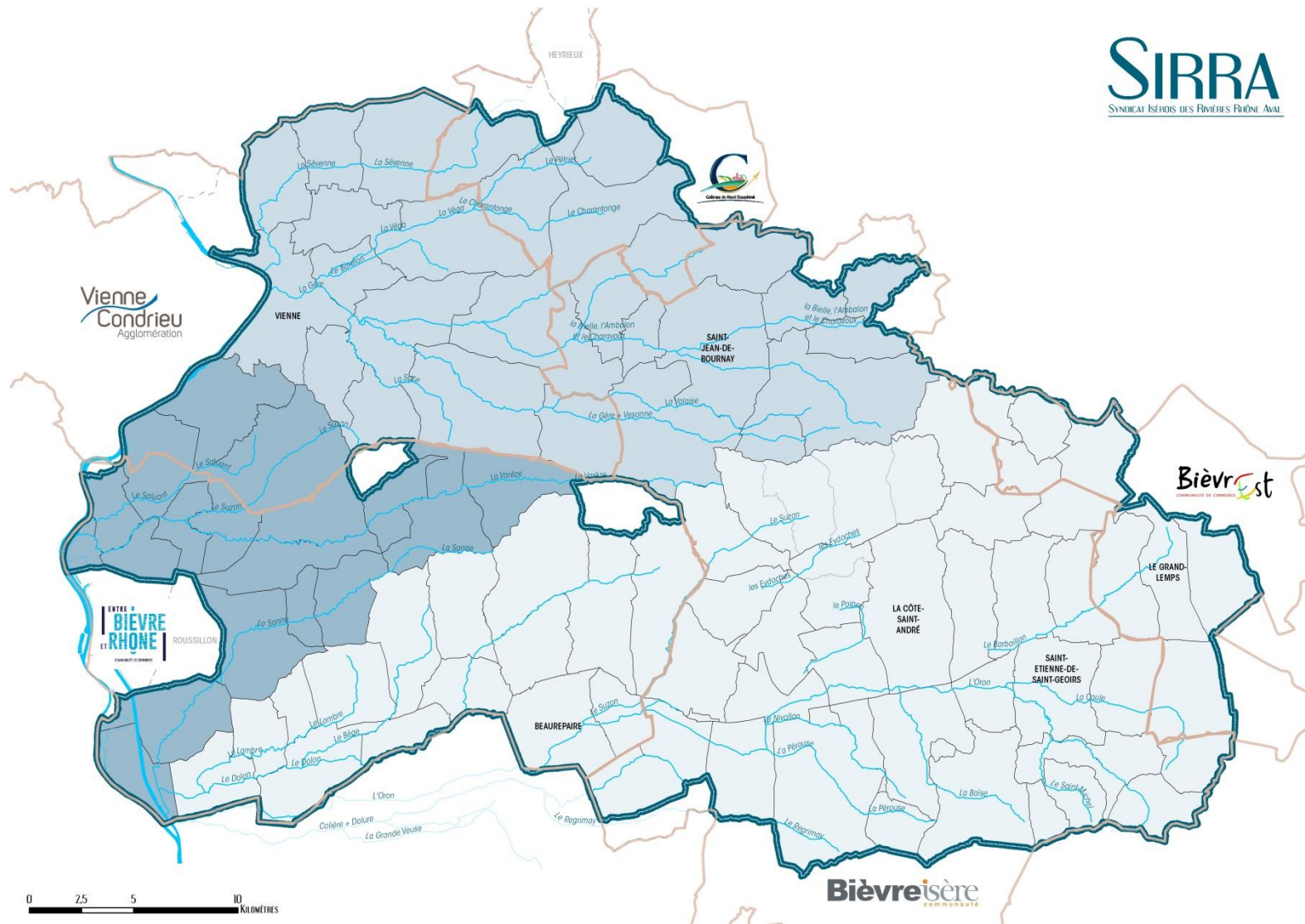
LES MODALITÉS DE L'APPUI DU DÉPARTEMENT

- ✓ Participation financière au fonctionnement des syndicats mixtes structurants
- ✓ Participation aux investissements grâce à un fonds de 10 millions €
- ✓ Redonner une capacité d'investissement en effaçant la dette des syndicats structurants (2,8 million €)
- ✓ Aider au montage de programmes en mettant à disposition une plateforme d'ingénierie (6ETP)





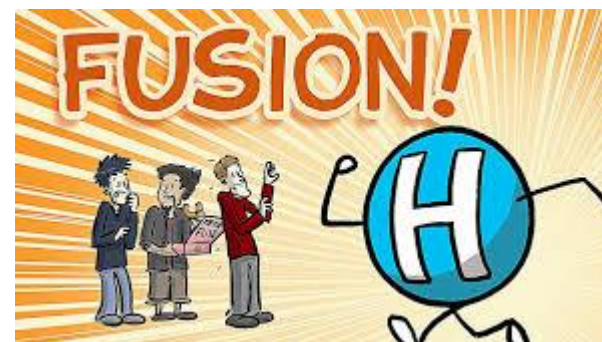
LE SIRRA



- ✔ Une volonté politique de structuration du Département
- ✔ Des bassins qui dépassent le périmètre des EPCI
- ✔ Un constat partagé de nécessaire mutualisation des RH
- ✔ Une mécanique comprenant un COFIL niveau Présidents et un COTECH niveau DGS



- ✓ Une procédure: la fusion-absorption
- ✓ Une gouvernance resserrée
- ✓ Compétences grand cycle de l'eau
- ✓ Coûts: La mutualisation des RH, et la solidarité à l'échelle de chaque bassin pour les actions
- ✓ Des organes de concertation par bassin pour maintenir la proximité



- ✓ Des structures orientées sur l'animation
- ✓ Une commande politique: mutualisation = économie
- ✓ Comment accompagner le changement?



- ✓ Construction de scénarios financiers basés sur différents niveaux d'ambition
- ✓ Validation de l'usage des clés financières des syndicats à fusionner
- ✓ Calcul de la trajectoire d'évolution des contributions
- ✓ Apport décisif du Département: l'effacement de la dette



LE SCENARIO RETENU

19 m€ d'investissement sur 5 ans:

- ✓ Contrat de rivière et PAPI d'intention 4 Vallées: 10m€
- ✓ PAPI Sanne: 4,5m€
- ✓ Divers projets GEMAPI Bièvre-Liers Valloire: 4m€

€TTC	Rétrospective 2013-2017	Scénario proposé
Entretien	570 k€	1 850 k€
Etudes et autres	670 k€	1 550 k€
Opérations patrimoniales	4,6 M€	19 M€
	0,9 M€/an	3,8 M€/an

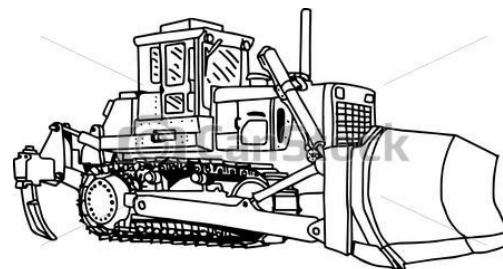




MAIS COMMENT ÇA A MARCHÉ?

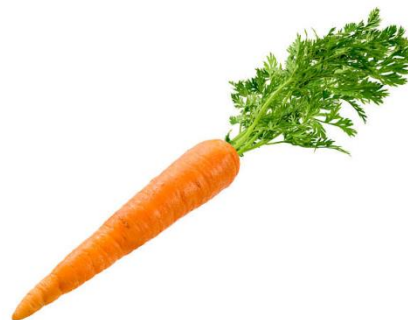
Les ingrédients

✔ Une volonté politique forte



Stock Photo - csp30654795

✔ Des incitations marquées



✔ Un double accompagnement
Département et AMO



La recette

- ✓ Rassurer sur la gouvernance
- ✓ Rendre concret l'effet de mutualisation
- ✓ Trouver le bon niveau de solidarité financière
- ✓ Convaincre les Présidents et les DGS
- ✓ Avancer rapidement et en co-construction





~ **MERCI DE VOTRE ATTENTION**

