

# Communauté d'Agglomération *du* Pays Voiironnais

**Impliquer les  
territoires dans la  
gestion des zones  
humides**

**Les outils de  
l'urbanisme**

*Journée technique  
d'information et  
d'échanges*

**30 novembre 2012**

## La recherche de mesures compensatoires pour le Pays Voiironnais



Nicolas GAMBY  
Conducteur d'opération – service Aménagement Opérationnel  
Communauté d'Agglomération du Pays Voiironnais  
04 76 32 74 83 – 06 34 11 66 10  
[nicolas.gamby@paysvoironnais.com](mailto:nicolas.gamby@paysvoironnais.com)

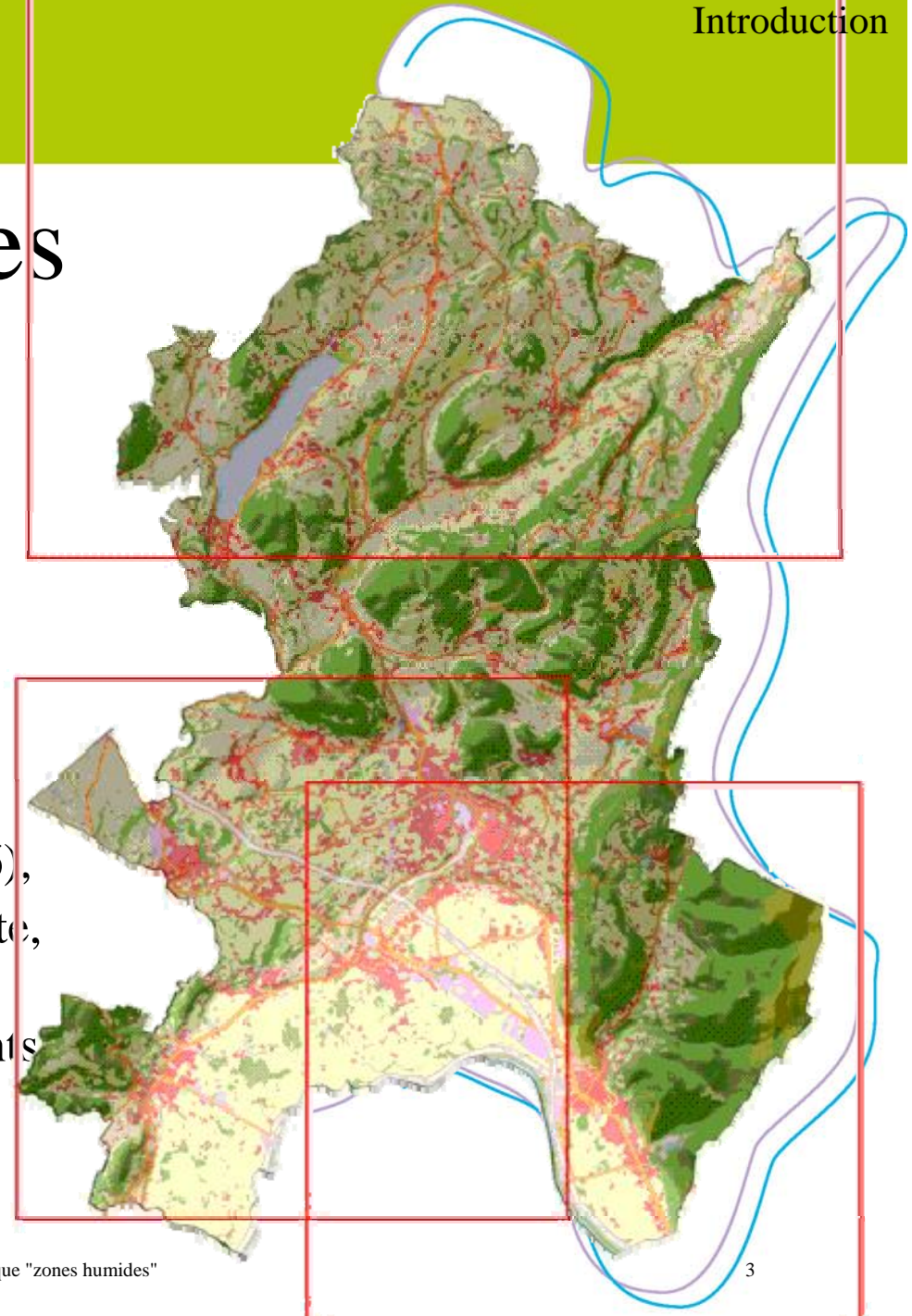
# La recherche de compensations « zones humides » pour le Pays Voironnais



- Problématique de la collectivité
- Recherche initiale d'un « gisement » cohérent : la réhabilitation de l'ENS de l'Eterpa à La Buisse
- La recherche actuelle d'un foncier adapté

# Le territoire et ses particularités

- Le territoire :
  - 34 communes,
  - Très varié géographiquement,
  - Pôle d'équilibre par rapport à la Région Urbaine Grenobloise.
- Sa population :
  - 91 825 habitants (recensement 2006),
  - Une dynamique démographique forte,
  - Des disparités importantes (223 habitants à Voissant, 21 283 habitants à Voiron).



# 4 COMPÉTENCES PHARES

## DÉVELOPPEMENT ÉCONOMIQUE

- Implantation d'entreprises nouvelles,
- Accompagnement des entreprises déjà présentes sur le territoire,
- Développement du commerce et de l'artisanat,
- Développement du tourisme,
- Développement de l'agriculture.



## ENVIRONNEMENT ET CADRE DE VIE

- Collecte, traitement et recyclage des déchets ménagers,
- Approvisionnement en eau potable,
- Assainissement des eaux usées,
- Gestion des espaces naturels,
- Maîtrise de l'énergie.



## AMÉNAGEMENT ET DÉPLACEMENTS

- Politique du logement, notamment le logement social d'intérêt communautaire,
- Amélioration des déplacements (voiries/transports scolaires et transports collectifs),
- Développement des équipements sportifs,
- Participation à l'élaboration du futur SCOT (Schéma de Cohérence territoriale), élaboration du Schéma de secteur, suivi du Contrat d'agglomération.



Les  
compétences  
de la  
Communauté

## SOLIDARITÉ, ÉQUILIBRE SOCIAL ET POLITIQUE DE LA VILLE

- Aide à domicile aux personnes âgées et handicapées,
- Développement des emplois de proximité au travers d'Aides à Domicile,
- Orientation, emploi et formation continue au travers de la Maison de l'Emploi (ex-MIFE Maison de l'Information, de la Formation et de l'Emploi),
- Programme d'économie solidaire,
- Mise en œuvre de politiques dans le



domaine de la jeunesse et du développement social et urbain.



# L'organisation du projet

- Service « maître d'ouvrage » : **Environnement**
- Service « conduite d'opération » : **Aménagement Opérationnel**
- Services « utilisateur final » bénéficiaire des aménagements : **en fonction des projets (Economie, Ordures Ménagères Traitement...)**
- Service particulier associé : **Foncier, Agriculture**

# Un ensemble de projets engagés avant la réglementation « zones humides »

- Planning d'un projet de bâtiment (de l'idée fondatrice à la livraison)
  - 2-3 ans mini pour un projet « express »,
  - 4 à 5 ans voire plus en fonction des rebondissements
- Aménagement de zones d'activités
  - Temporalité de plusieurs années à plus de 10 ans sur les projets d'ensemble
  - Exemple : Centr'Alp, depuis 60's, plaine alluviale de l'Isère à Moirans

→ Phase transitoire en cours liée à la nouvelle réglementation « zones humides »



# Contrainte « zones humides » intégrée chez les aménageurs

- Analyse systématique de l’inventaire des zones humides de l’Isère (AVENIR)
  - Non exhaustive ni dans un sens, ni dans l’autre
  - Réalisée à l’échelle 1/25.000
  - A dire d’experts
- Réalisation d’études pédologiques intégrée dans la démarche d’aménagement



# Ressourcerie

## Inventaire Avenir

### Cne de La Buisserie

#### Site écologique - ressourcerie

Situation

Localiser

Commune: Saisir les premières lettres

Inventaire zones humides: Saisir les premières lettres

localiser

Recentrer

Projection: RGF93/Lambert 93

x:

y:

Centrer

Légende

- Contenu de la carte
  - Annotations
  - Zones humides
    - Inventaire tourbières
    - Zones humides Isère
    - Inventaire zones humides
  - Limites administratives
    - Limites départementale
    - Limites communales
    - Parcellaire IGN de France métro
  - Fonds de cartes IGN
    - Orthophotographie
- Scan 25

Choisissez une échelle

Zones favorites

200m

RGF93/Lambert 93

Position : 904849.44, 6472273.53

Copyright Conservatoire Espaces Naturels Isère Avenir Q2/2012



# Des localisations « obligées »

- Echangeur AREA de Mauvernay
  - Transformation d'un demi échangeur en échangeur complet à Saint Jean de Moirans / La Buisse
- Dents creuses urbaines
  - Centr'Alp 1 extension Sud à Moirans
- Extension de zones dans la continuité de l'existant
  - ZA Chantarot à Vourey



# Échangeur de Mauvernay

(commune de La Buisse, plaine alluviale de l'Isère)

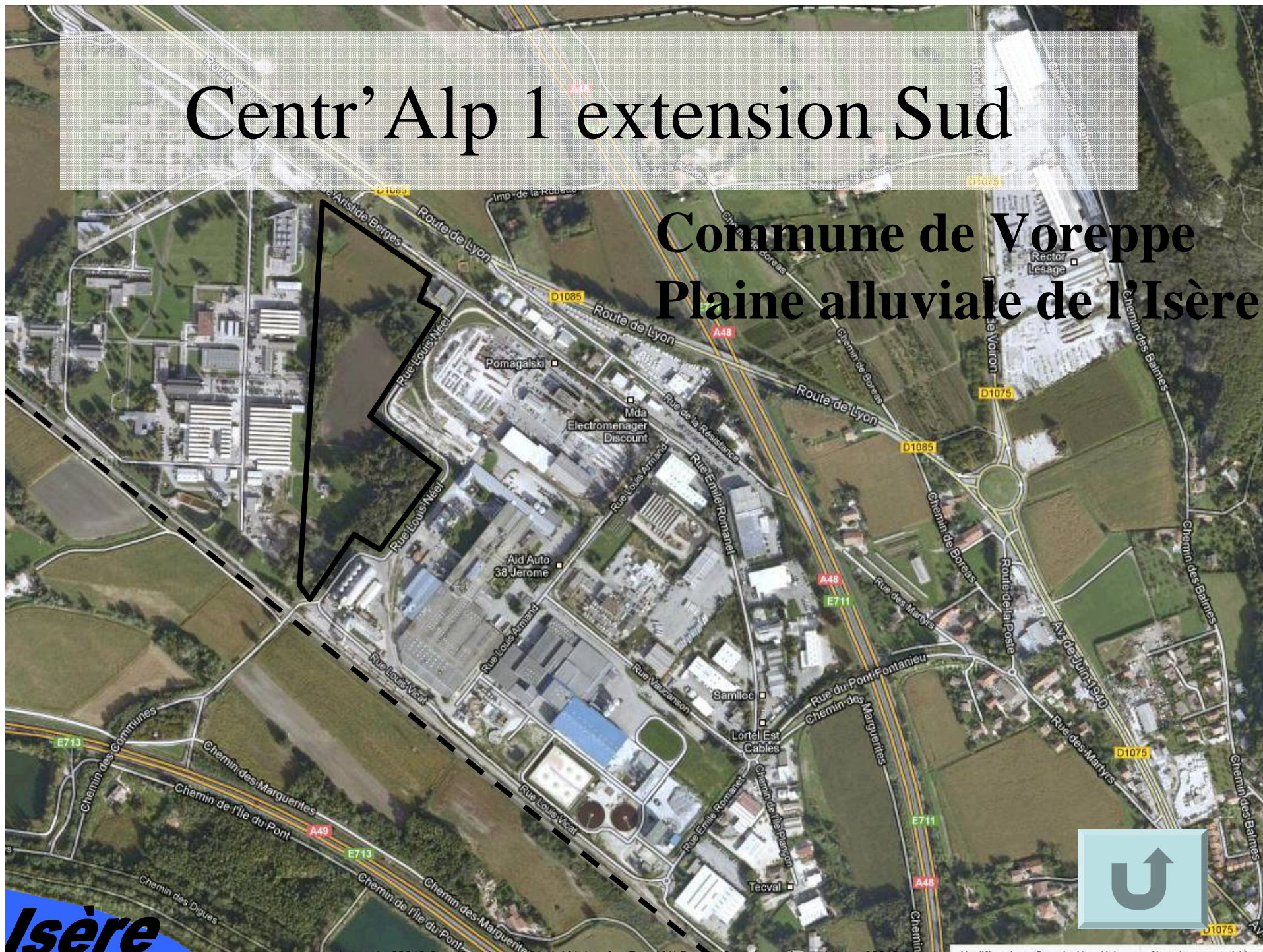
Demi-échangeur à créer

Demi-échangeur actuel



# Centr'Alp 1 extension Sud

Commune de Voreppe  
Plaine alluviale de l'Isère

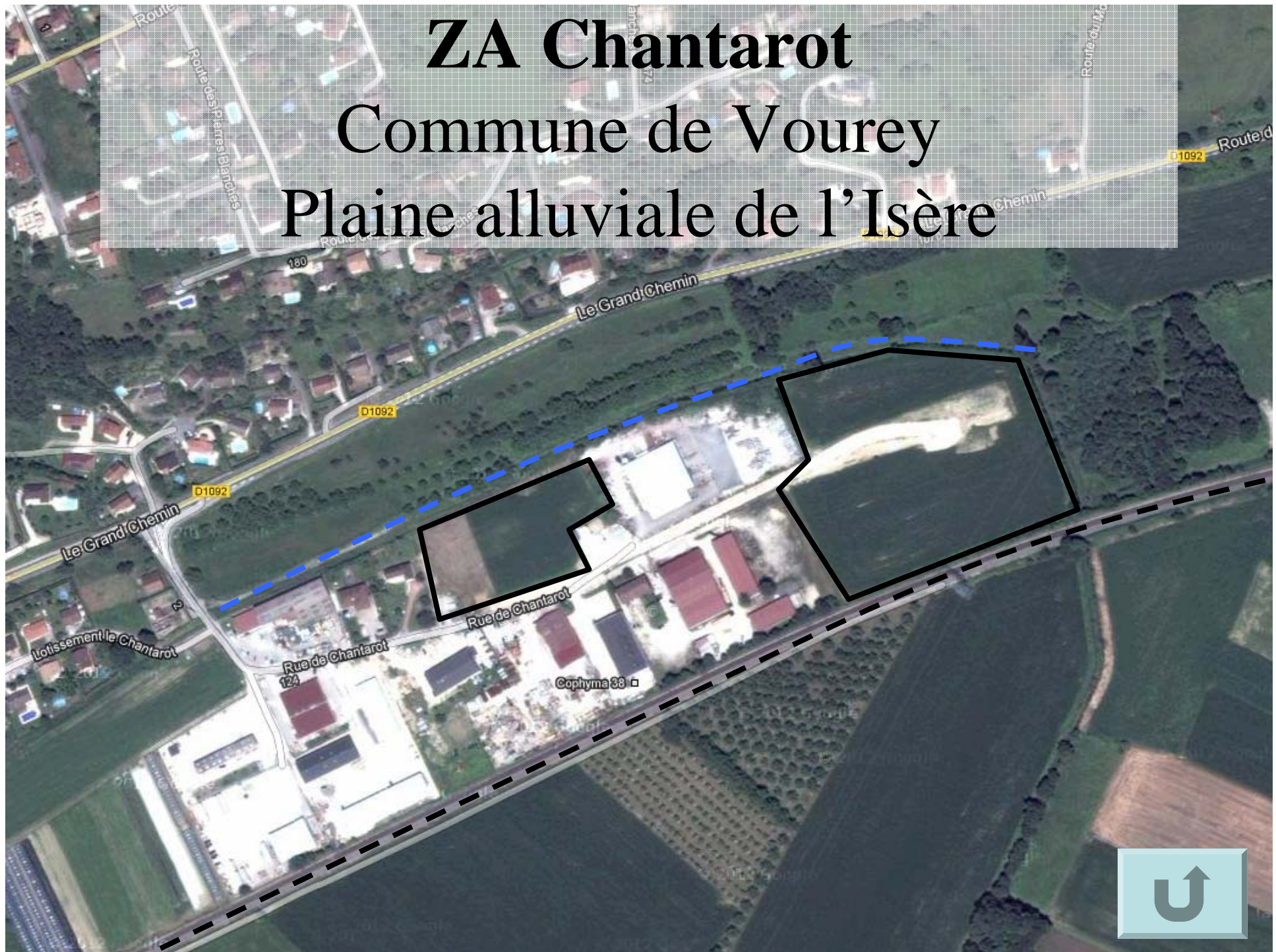


Isère

# ZA Chantarot

## Commune de Vourey

### Plaine alluviale de l'Isère



# Un ensemble d'opportunités

- Un foncier disponible
- Un regroupement thématique et fonctionnel pertinent
- Exemple de la Ressourcerie de La Buisse (recyclage-objet)
  - En face de la déchetterie
  - À proximité du centre de tri, des unités de compostage de déchets verts et alimentaires,
  - Support de visites pédagogiques globales du site (écoles...)

→ une logique d'urbanisation de certains espaces



# Ressorcerie

## Commune de La Buisse

### Plaine alluviale de l'Isère

Compostage  
alimentaire

Centre  
de tri

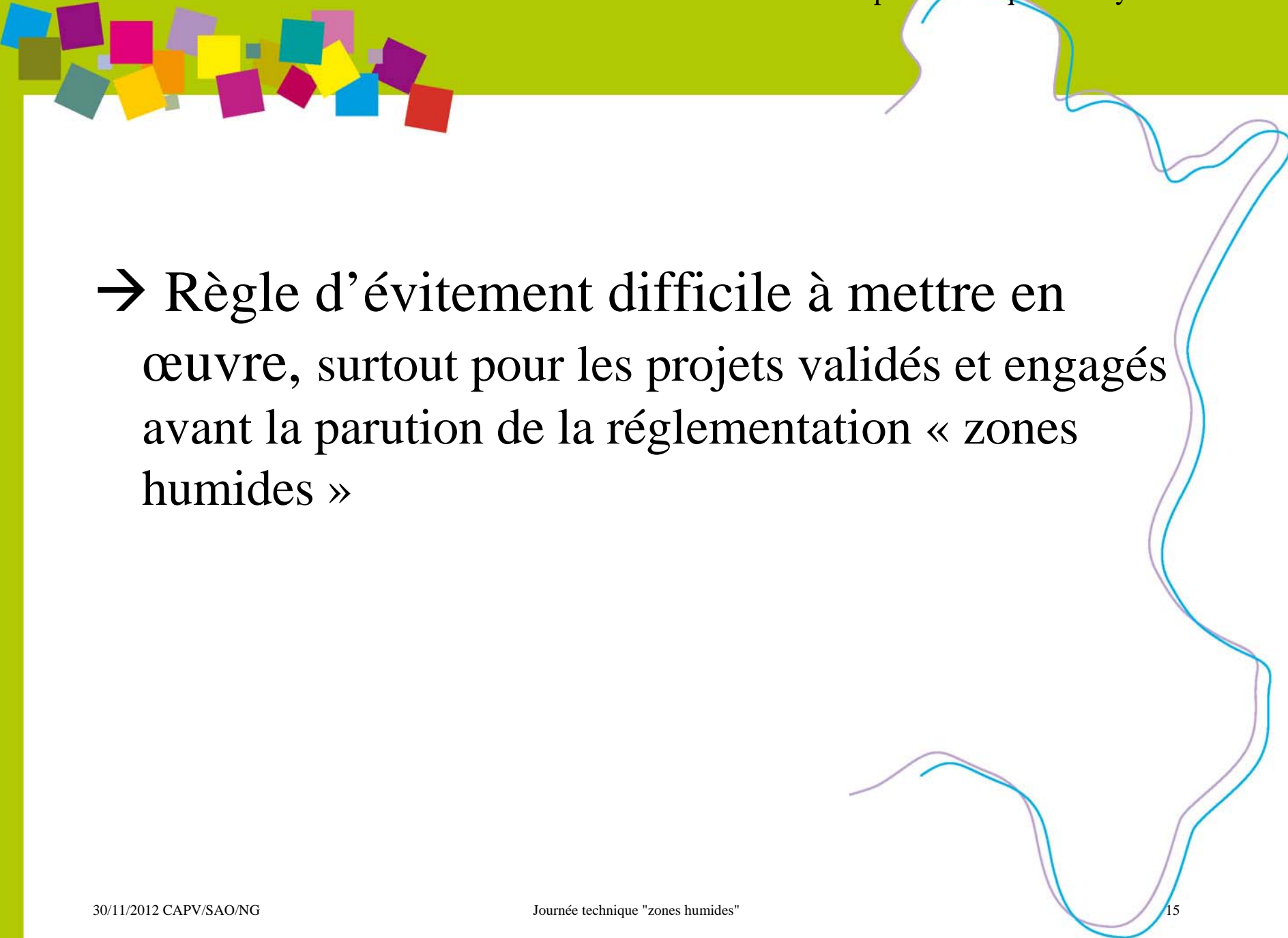
Ressorcerie

Compostage  
déchets verts

Déchetterie  
Quai de  
transfert  
OM

décharges ↓





→ Règle d'évitement difficile à mettre en œuvre, surtout pour les projets validés et engagés avant la parution de la réglementation « zones humides »

# La décharge de l'Eterpa à La Buisse

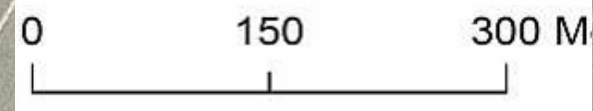
- Terrain propriété du Pays Voironnais
- Intégré dans l'Espace Naturel Sensible CAPV de l'Eterpa
- Décharge historique du Voironnais : comblement d'une tuilerie, zone aujourd'hui couverte d'arbres
  - Initialement : hypothèse d'une décharge de tout venant / matériaux de construction
  - Finalement, après étude historique et documentaire : décharge de déchets ménagers, inertes, encombrants, recouverte vers 1986 (réhabilitation aux normes des années 80's)
- Terrain riche au niveau environnemental / naturaliste « en surface » masquant des masses de déchets baignés par la nappe phréatique affleurante





# L'Eterpa, commune de La Buisse

## Décharge et Espace Naturel Sensible CAPV



« Terril »  
Réhabilitation  
2000

Forêt humide  
Réhabilitation  
1986

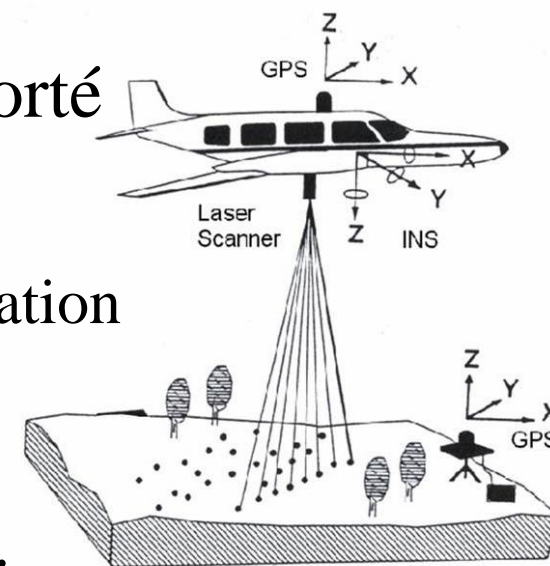
Zone  
d'intervention  
ENS

Centre  
de tri



# Démarche engagée

- Etude de faisabilité de la réhabilitation de la décharge (Alpétudes)
- Lever topographique par laser aéroporté (Sintégra)
  - Procédé LIDAR – par hélicoptère
  - Adapté aux zones impénétrables (végétation dense / roncier)
  - Complément terrain pour les points particuliers
- Rédaction d'un programme d'opération et consultation de maîtrise d'œuvre (phases candidatures et offres)



# La recherche d'une solution qualitative

- Discussions engagées avec les services de la DDT
    - Hypothèse : coût supporté par la collectivité fixé pour une réhabilitation de base
    - Surface modulée
      - En fonction de la qualité du terrain impacté
      - En fonction de la qualité des aménagements,
      - → surface réduite pour les aménagements hautement qualitatifs
- rejet de l'hypothèse – compensation en surface non négociable

# Action foncière

- Veille foncière à conforter et à structurer dans la collectivité
  - SAFER
  - Informations des communes
  - Opportunités diverses
    - Libération partielle du foncier de l'échangeur autoroutier suite à la modification du projet
    - Vente aux enchères Seguiet d'Agoult
- Axes de recherche
  - Terrains dans et autour des Espaces Naturels Sensibles, des périmètres de protection des captages d'eau potable
  - Petits remblais épars (matériaux inertes) → problème de coût
  - Autres terrains intéressants « à dire d'experts » après visualisation sur SIG et in situ
- En lien avec d'autres compensations environnementales

# Conflits d'usage à arbitrer

- La profession agricole, grande perdante ?
  - Pénalisée par les aménagements initiaux
  - Doublement pénalisée par les compensations « zones humides »
  - → pression foncière augmentée
- Limitation de l'impact agricole
  - Délaissés agricoles, zones en friche
  - Proximité d'ouvrage, secteurs peu accessibles, potentiel agricole faible
  - Terrains à moindre valeur agronomique
  - Zones humides non agricoles à réhabiliter
- En cours avec la SAFER : réflexion pour concilier recherche de foncier et impact agricole

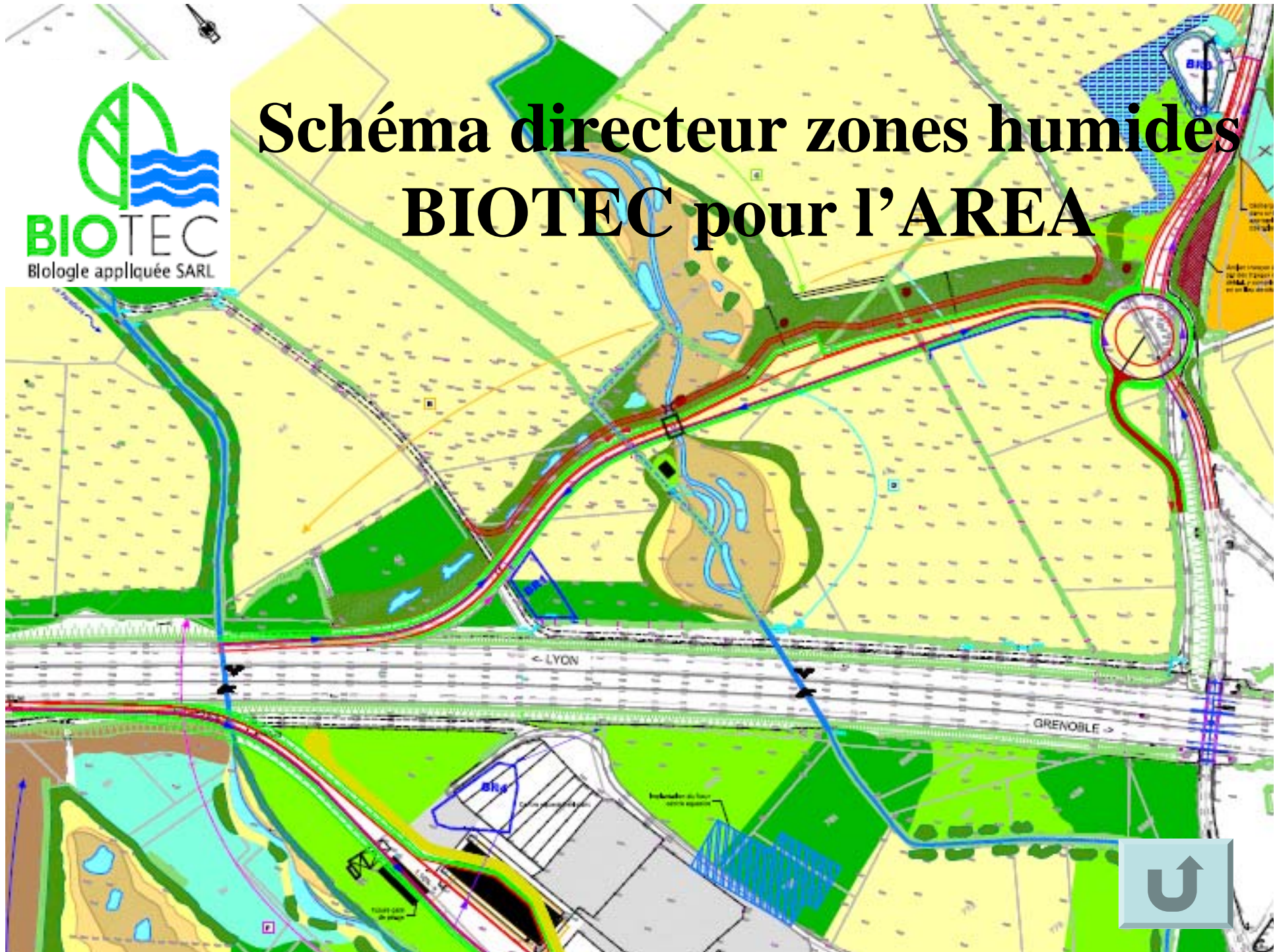
# Avancement actuel des compensations

- Une zone autour de l'échangeur autoroutier de Mauvernay
  - Schéma directeur « zones humides » réalisé par Biotec sur l'initiative de l'AREA
  - Compensations AREA sous maîtrise d'œuvre Biotec
  - Compensations Pays Voironnais sous maîtrise d'œuvre Sinbio
- La veille foncière doit continuer...





# Schéma directeur zones humides BIOTEC pour l'AREA



# L'avenir...

- Problématique des zones humides intégrées techniquement en amont des projets
- Difficultés pressenties par rapport à l'impact budgétaire des compensations sur les opérations
  - Les non-aménagements de zones humides vont s'imposer financièrement



# Communauté d'Agglomération *du* Pays Voironnais

**Impliquer les  
territoires dans la  
gestion des zones  
humides**

**Les outils de  
l'urbanisme**

*Journée technique  
d'information et  
d'échanges*

**30 novembre 2012**

## La recherche de mesures compensatoires pour le Pays Voironnais



Nicolas GAMBY  
Conducteur d'opération – service Aménagement Opérationnel  
Communauté d'Agglomération du Pays Voironnais  
04 76 32 74 83 – 06 34 11 66 10  
[nicolas.gamby@paysvoironnais.com](mailto:nicolas.gamby@paysvoironnais.com)