



La Loutre d'Europe (*Lutra lutra*)

Marie MASSON
**Société Française pour l'Étude et la
Protection des Mammifères**

16/10/2020

Journée Technique
*« Mammifères aquatiques de rivières -
Comment anticiper ou gérer leur retour »*



Les espèces de loutres

LOUTRE DE MER: on la trouve sur la côte ouest des Etats Unis - de l'Alaska à la Californie - dans le Nord Est de la Russie et quelques-unes au Japon

LOUTRE CANADIENNE: on la trouve dans tous les Etats-Unis et tout le Canada

LOUTRE D'EUROPE: on la trouve à travers l'Europe, dans certaines parties de l'Asie et même en Afrique

LOUTRE CENDRÉE: on la trouve en Inde, à travers l'Asie du Sud Est jusqu'aux Philippines, et au Nord jusqu'en Chine

LOUTRE À POILS DOUX: en Inde et Asie du Sud Est

LOUTRE NÉOTROPICALE: du Nord du Mexique jusqu'au Paraguay

LOUTRE GÉANTE: en Amérique du Sud

LOUTRE DE SUMATRA: en Asie du Sud Est, en Thaïlande, en Indonésie, au Vietnam et au Cambodge

LOUTRE MARINE: elle vit le long des côtes du Nord du Pérou jusqu'en Argentine et sur toute la façade maritime du Chili

LOUTRE À JOUES BLANCHES DU CONGO: elle vit dans la forêt tropicale du Bassin du Congo

LOUTRE À COU TACHETÉ: répandue dans toute l'Afrique

LOUTRE À JOUES BLANCHES DU CAP: on la trouve en Afrique de l'Est et de l'Ouest et elle a tendance à progresser vers le Sud

LOUTRE DU CHILI: au Chili et en Argentine

LOUTRE À JOUES BLANCHES DU CONGO: elle vit dans la forêt tropicale du Bassin du Congo

LOUTRE À COU TACHETÉ: répandue dans toute l'Afrique

LOUTRE À JOUES BLANCHES DU CAP: on la trouve en Afrique de l'Est et de l'Ouest et elle a tendance à progresser vers le Sud

LOUTRE DE MER: on la trouve sur la côte ouest des Etats Unis - de l'Alaska à la Californie - dans le Nord Est de la Russie et quelques-unes au Japon

LOUTRE CANADIENNE: on la trouve dans tous les Etats-Unis et tout le Canada

LOUTRE D'EUROPE: on la trouve à travers l'Europe, dans certaines parties de l'Asie et même en Afrique

LOUTRE CENDRÉE: on la trouve en Inde, à travers l'Asie du Sud Est jusqu'aux Philippines, et au Nord jusqu'en Chine

LOUTRE À POILS DOUX: en Inde et Asie du Sud Est

LOUTRE NÉOTROPICALE: du Nord du Mexique jusqu'au Paraguay

LOUTRE GÉANTE: en Amérique du Sud

LOUTRE DE SUMATRA: en Asie du Sud Est, en Thaïlande, en Indonésie, au Vietnam et au Cambodge

LOUTRE MARINE: elle vit le long des côtes du Nord du Pérou jusqu'en Argentine et sur toute la façade maritime du Chili

LOUTRE À JOUES BLANCHES DU CONGO: elle vit dans la forêt tropicale du Bassin du Congo

LOUTRE À COU TACHETÉ: répandue dans toute l'Afrique

LOUTRE À JOUES BLANCHES DU CAP: on la trouve en Afrique de l'Est et de l'Ouest et elle a tendance à progresser vers le Sud

LOUTRE DU CHILI: au Chili et en Argentine

LOUTRE À JOUES BLANCHES DU CONGO: elle vit dans la forêt tropicale du Bassin du Congo

LOUTRE À COU TACHETÉ: répandue dans toute l'Afrique

LOUTRE À JOUES BLANCHES DU CAP: on la trouve en Afrique de l'Est et de l'Ouest et elle a tendance à progresser vers le Sud

BONNE JOURNÉE MONDIALE DE LA LOUTRE

La Loutre d'Europe



Taille : 1m – 1m30

Poids : 6 – 11 kg

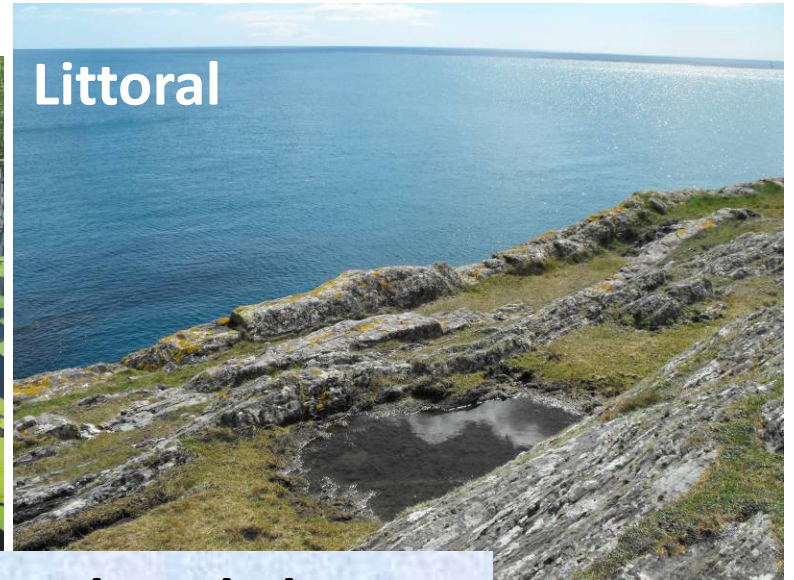
Vie : 5 ans

Nb petits : 1 à 2

Solitaire !



Habitat naturel



1 loutre = 10 - 40 km de berges



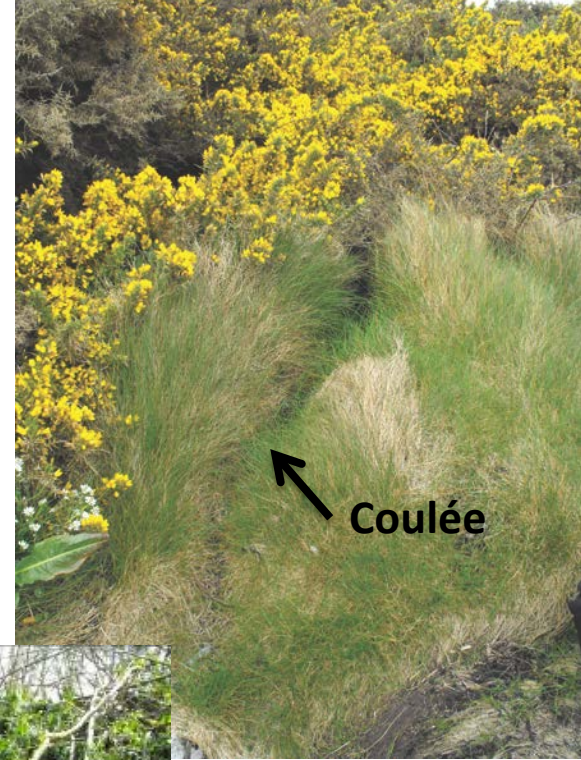
Types de gîtes occupés



Souche ou arbre creux



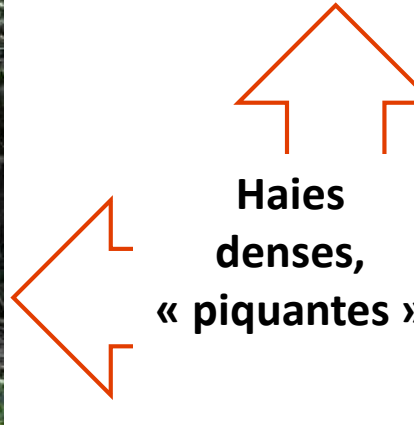
Cavités naturelles ou artificielles



Coulée



Racines



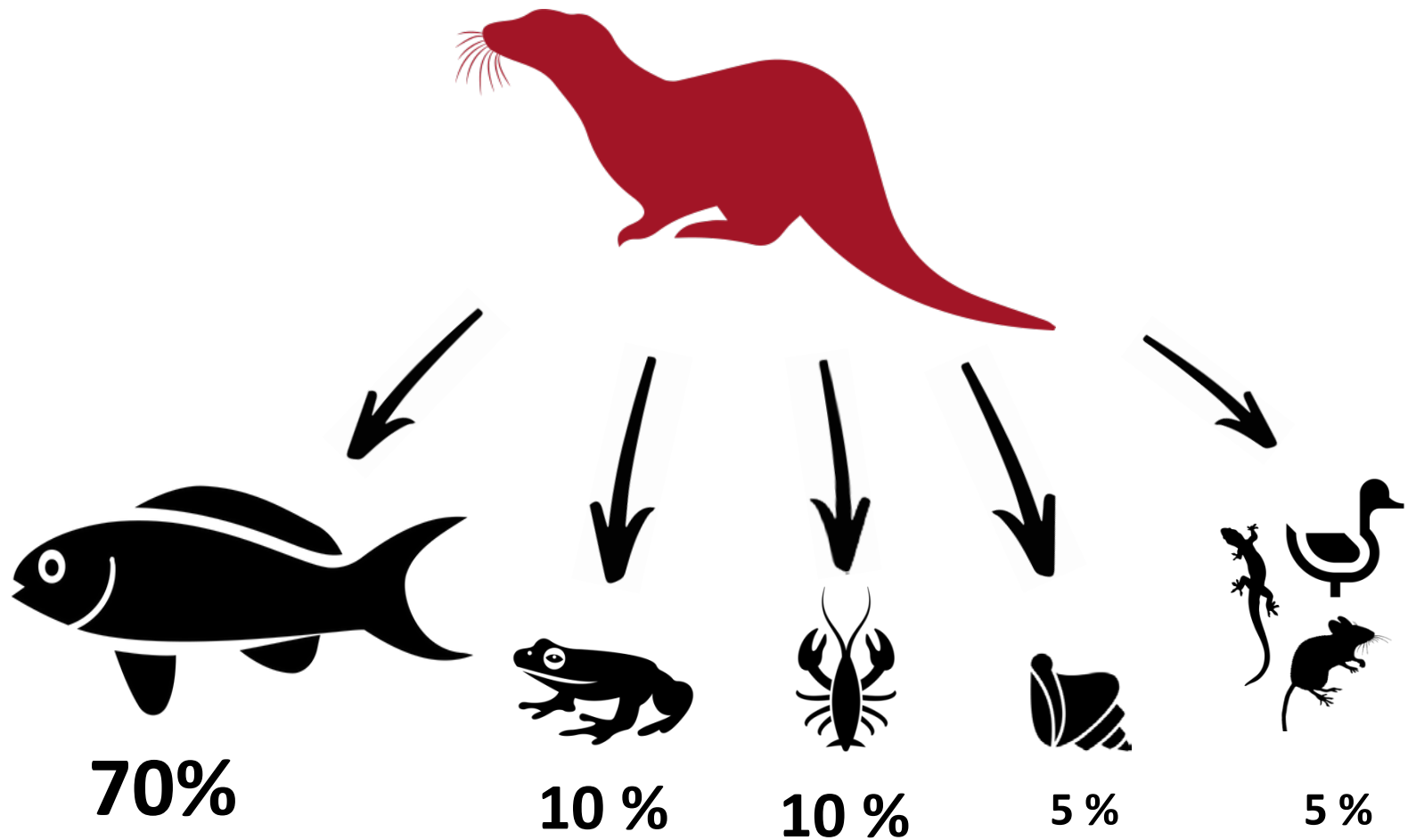
Haies denses, « piquantes »

Adaptation au milieu aquatique



Sources : Rachel Kuhn et Jean-Michel Bompar

Régime alimentaire



Reconnaître les indices de présence

Epreintes

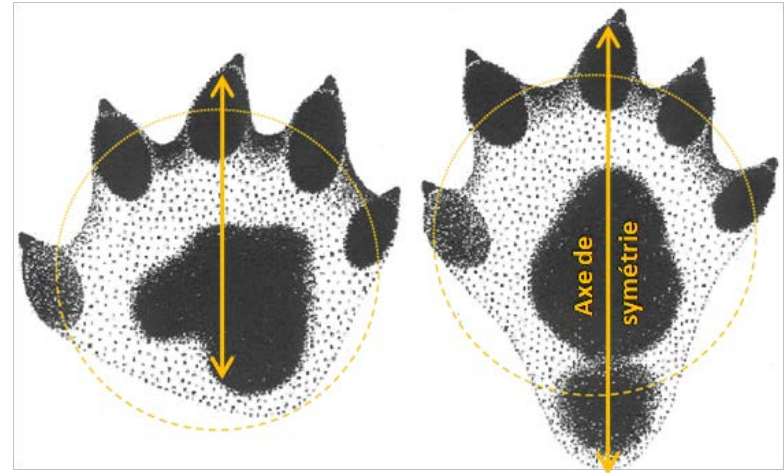


Pas de matière fécale !



Reconnaître les indices de présence

Empreintes



**6-8 cm
de long**

Reconnaître les indices de présence

Empreintes



Vison
(2X plus petites)

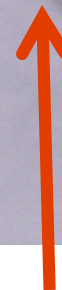
Loutre
(6-10 cm)

Reconnaître les indices de présence

Empreintes



Ragondin
(« main griffue »)



Loutre

A ne pas confondre !



RAGONDIN



A ne pas confondre !



RAT MUSQUE



A ne pas confondre !



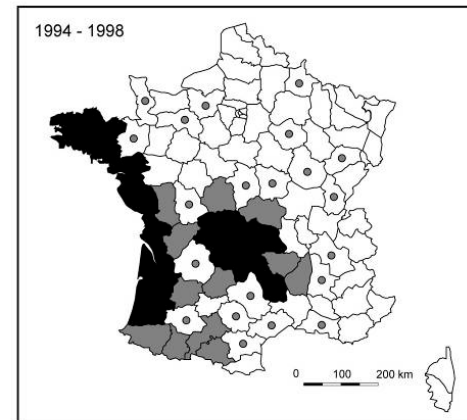
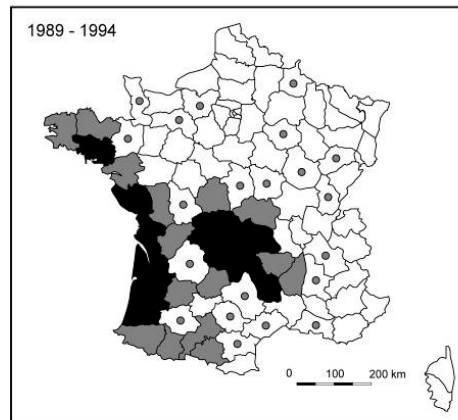
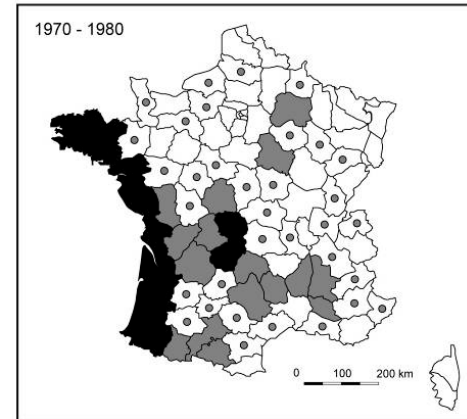
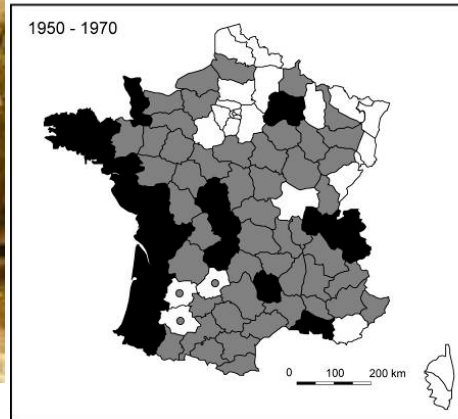
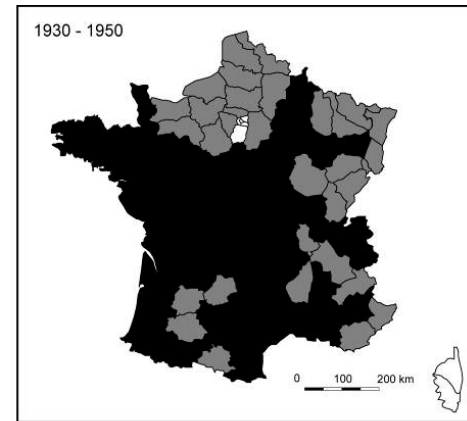
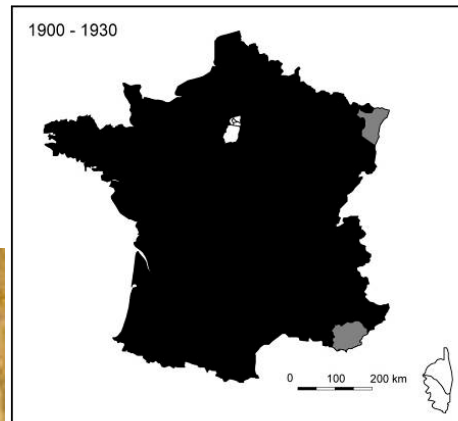
VISONS



Un déclin lié à l'Homme



Protégée en 1981



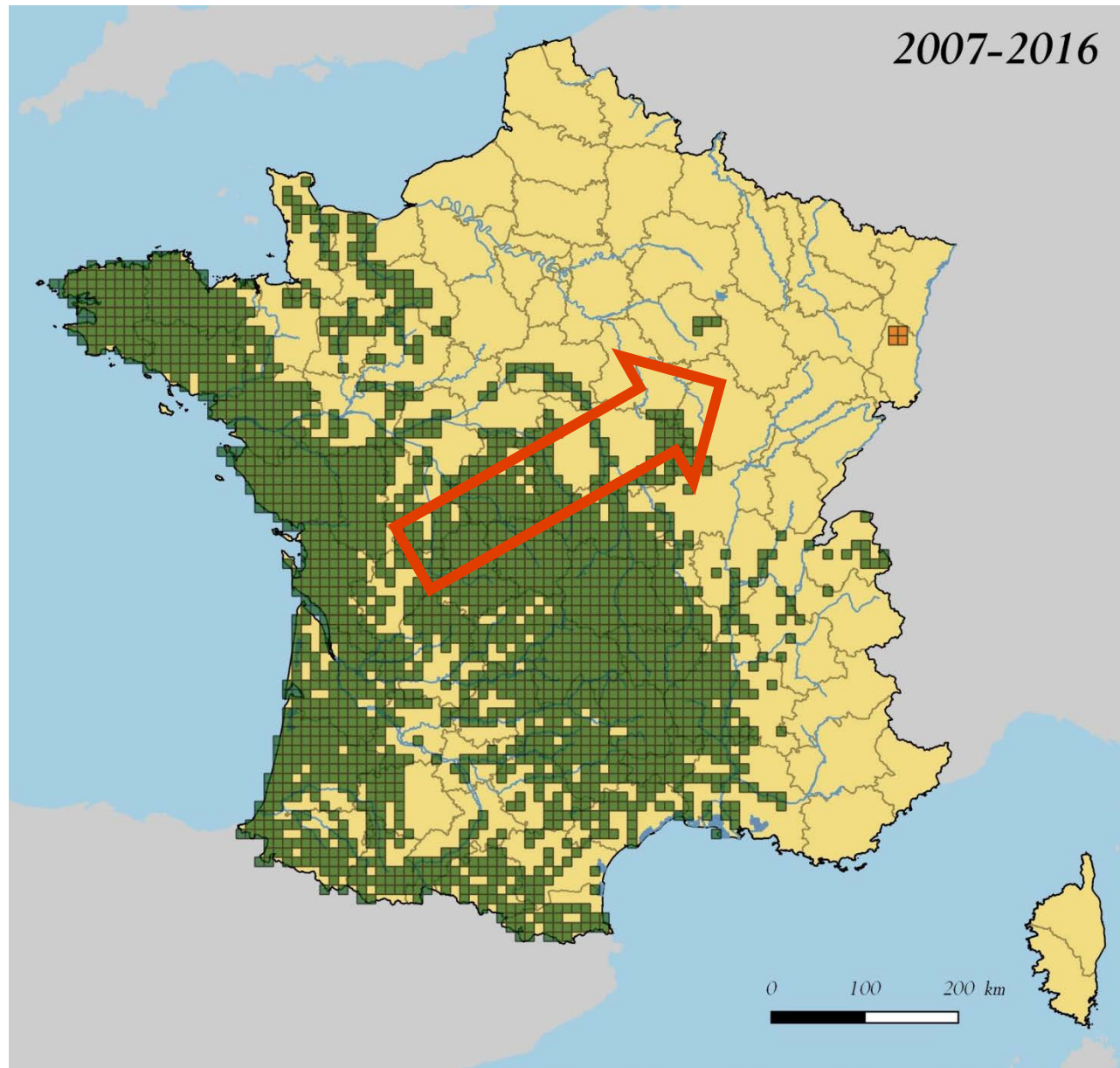
- Courant ou assez courant, parfois localisé
- Rare, occasionnel ou à confirmer
- Très rare et signalements isolés

Plan national d'actions en faveur de la loutre d'Europe *Lutra lutra* 2010-2015

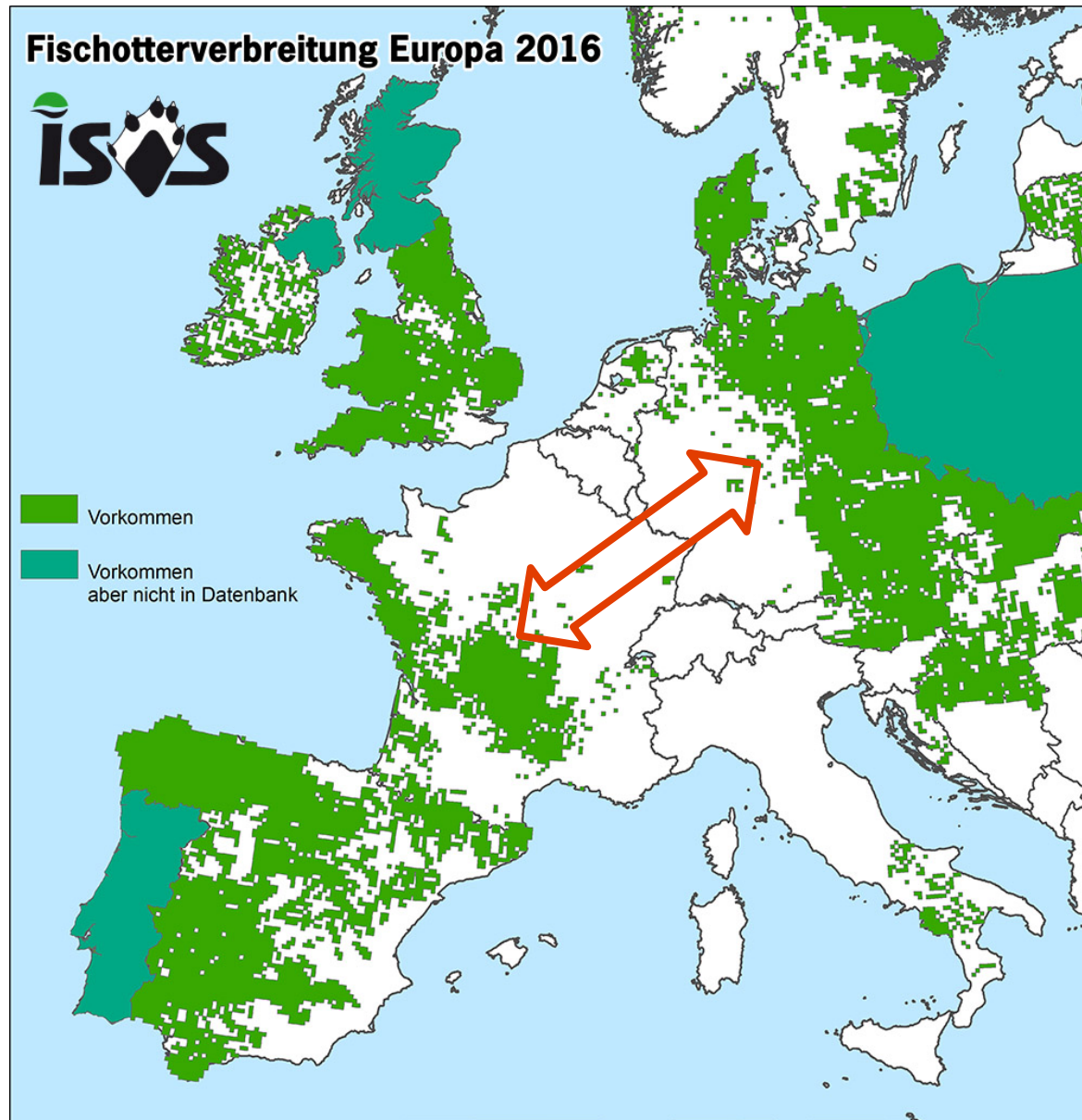
Présent pour l'avenir

Plan National d'Actions en faveur de la Loutre d'Europe (*Lutra lutra*) 2019 - 2028

Une reconquête progressive



Situation européenne actuelle



Menaces actuelles



Collisions



Atteintes aux milieux et à la ressource alimentaire



Dérangement



Empoisonnement

Menaces actuelles

© Jean-Luc Maisonneuve

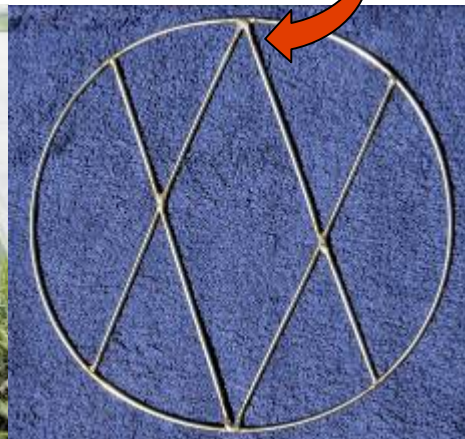


Noyade (nasses de pêche)

© Nicolas Jeannot



Braconnage, ou piégeage accidentel



➔ **Médiation,
sensibilisation**

Favoriser sa présence

Exigences écologiques



Nourriture

Abondance de proies primordiales ! (poissons, batraciens, écrevisses...)

Gîtes

Besoin d'une densité importante en gîtes car en utilise sur son territoire plusieurs dizaines au cours d'une année.

Reproduction

Besoin d'un maximum de tranquillité pour la mise bas et l'élevage des jeunes.

Peut avoir à parcourir de grandes distances pour rencontrer un partenaire sexuel : importance des corridors écologiques !

Favoriser sa présence

Rétablir les déplacements



© Syndicat Bassin Versant du Brivet



© GREGE



© Marie Masson



© GMB

Favoriser sa présence

Rétablir les déplacements

TYPES D'AMENAGEMENTS

- 🐾 Viaduc enjambant le lit majeur : ouvrage idéal ①
- 🐾 Buse sèche ② : efficace pour les petits ouvrages si
 - 🐾 Placée nettement au dessus du niveau de crues ③
 - 🐾 Rapport diamètre / longueur adéquat ④
 - 🐾 Entretien annuel de la rampe extérieure assuré ⑤
- 🐾 Banquette en béton = idéale pour les ouvrages de taille moyenne si
 - 🐾 Banquette correctement placée sans erreur de cote ⑤ ⑥
 - 🐾 Banquette suffisamment large ⑥ ⑦ ⑧
 - 🐾 Tirant d'air important ⑥
 - 🐾 Rampe d'accès extérieure sans végétation ; connectée à la berge ⑤ ⑧ ou facilement accessible, même en crue ⑥
- 🐾 Aménagements complémentaires (si nécessaire):
 - 🐾 Grillage inoxydable (① peut augmenter le risque en créant un piège)
 - 🐾 encadrant la route sur toute la largeur du lit majeur
 - 🐾 dont la base est coulée dans du béton ou enterrée ②
 - 🐾 avec fauche annuelle des 2 cotés ②
 - 🐾 Déflecteurs d'eau au niveau de la base de la banquette béton
- 🐾 Ralentisseurs sur la chaussée = seule solution pour les routes au ras de l'eau (marais,...)



Favoriser sa présence

Gestion des milieux

Entretien de cours d'eau

- Eviter plantation de résineux ou de peupliers
- Maintenir continuité des ripisylves
- Conserver maximum d'arbres creux, chablis
- Maintenir rémanents de coupes sur place
- Proscrire tout recalibrage et recréer des méandres
- Conserver mares, bras morts, encombres...

Gestion des zones humides

- Exclure tout drainage
- Préserver zones de végétations denses
- Encadrer les activités de chasse et de pêche
- Restaurer réseau de fossés...

RECOMMANDATIONS

POUR UNE
GESTION DES
MILIEUX
AQUATIQUES

FAVORABLE A
LA LOUTRE
D'EUROPE

S
F
E
P
M

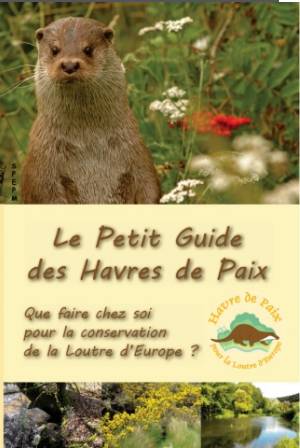
Opération « Havre de paix »

C'est quoi ? Site garantissant des conditions d'accueil favorables à la Loutre d'Europe

Qui ? Particulier ou collectivité/privé, propriétaire d'un terrain en bordure de cours d'eau ou milieu humide

Comment ? Signature d'une convention (gratuite) avec SFPEM et/ou structure relai locale qui prodigueront des conseils adaptés

➔ Contribution à la préservation des milieux aquatiques



Opération « Havre de paix »



La lettre de l'Opération

Havre de Paix pour la Loutre d'Europe

La Catiche

Edito

Dans les années 1980, alors qu'il était devenu rare de croiser la piste d'une loutre, quelques naturalistes passionnés par l'espèce reprenaient un concept d'Outre-manche, celui des Havres de Paix (« Otter haven »), pour l'appliquer en France, dans le Marais poitevin et en Bretagne. Cet outil, qui vise à créer un réseau citoyen de sites où la Loutre pourra trouver des conditions favorables, a été repris dans le cadre du Plan National d'Actions en faveur de la Loutre d'Europe 2010-2015, sous la coordination de la SFPEM. Plus que de proposer un espace où la Loutre trouverait une quiétude absolue, il s'agit de préserver ou de recréer une multitude et une variété de micro-habitats qui lui seront utiles : ici un roncier où elle pourra s'abriter, là la souche d'un hêtre proposant des cavités où gîter, là-bas une mare où elle trouvera en fin d'hiver quelques grenouilles et crapauds à croquer...

Depuis le lancement de l'opération à l'échelle nationale en 2014, le réseau s'est nettement étoffé, le nombre de havres doublant pour atteindre aujourd'hui le chiffre de 108. Avec cette dynamique, et alors que démarre un deuxième Plan National d'Actions (2019-2028), nous sommes heureux de vous présenter le premier numéro de « La Catiche ».

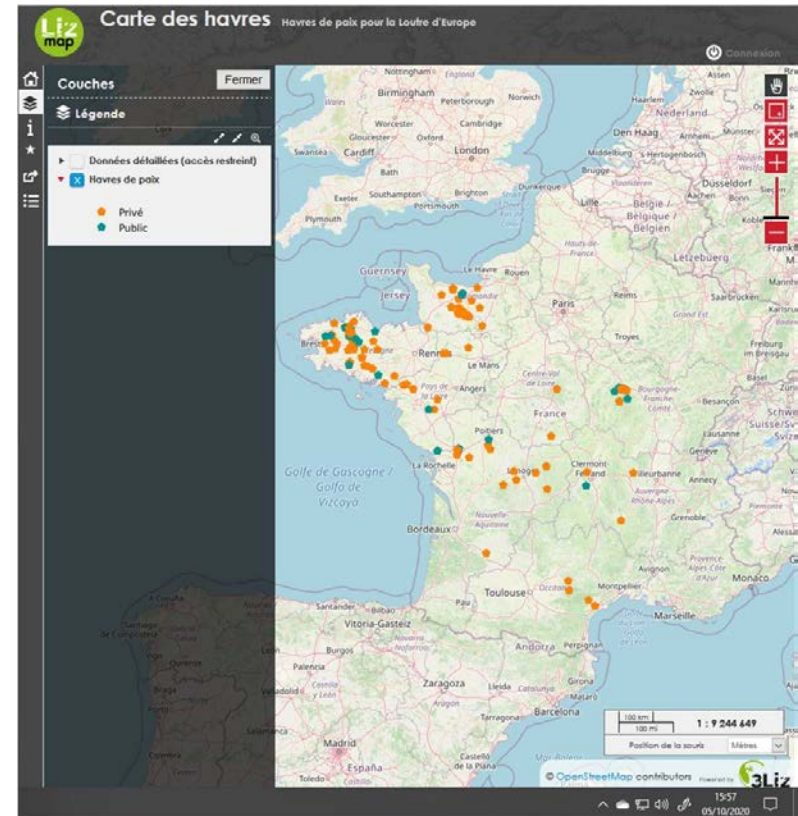
Cette lettre vise à vous informer des actualités du réseau des Havres de Paix, à vous apporter des informations concernant la Loutre et son environnement, à vous donner des idées d'actions à mener sur votre « Havre de Paix » et à vous tenir informé des actualités concernant la protection de l'espèce et plus largement des zones humides, des rivières et des mammifères.

A l'heure où les écosystèmes s'effondrent (la Loutre, elle, se porte mieux, une situation – un peu – réconfortante) et alors que les pouvoirs publics ne prennent toujours pas la mesure de l'urgence, il reste utile d'agir en faveur de la nature là où nous le pouvons.

Franck Simonnet, Secrétaire national du groupe Loutre à la SFPEM



n°1



➔ 135 Havres de Paix signés

Merci pour votre attention !



Liberté • Égalité • Fraternité
RÉPUBLIQUE FRANÇAISE

DIRECTION RÉGIONALE
DE L'ENVIRONNEMENT,
DE L'AMÉNAGEMENT
ET DU LOGEMENT

NOUVELLE-AQUITAINE

