



*Syndicat Mixte
du Bassin Versant
de la Véore*

Journée technique – Aménagement d'ouvrages infranchissables
19 juin 2012 – Vallon pont d'arc

Association rivière Rhône Alpes

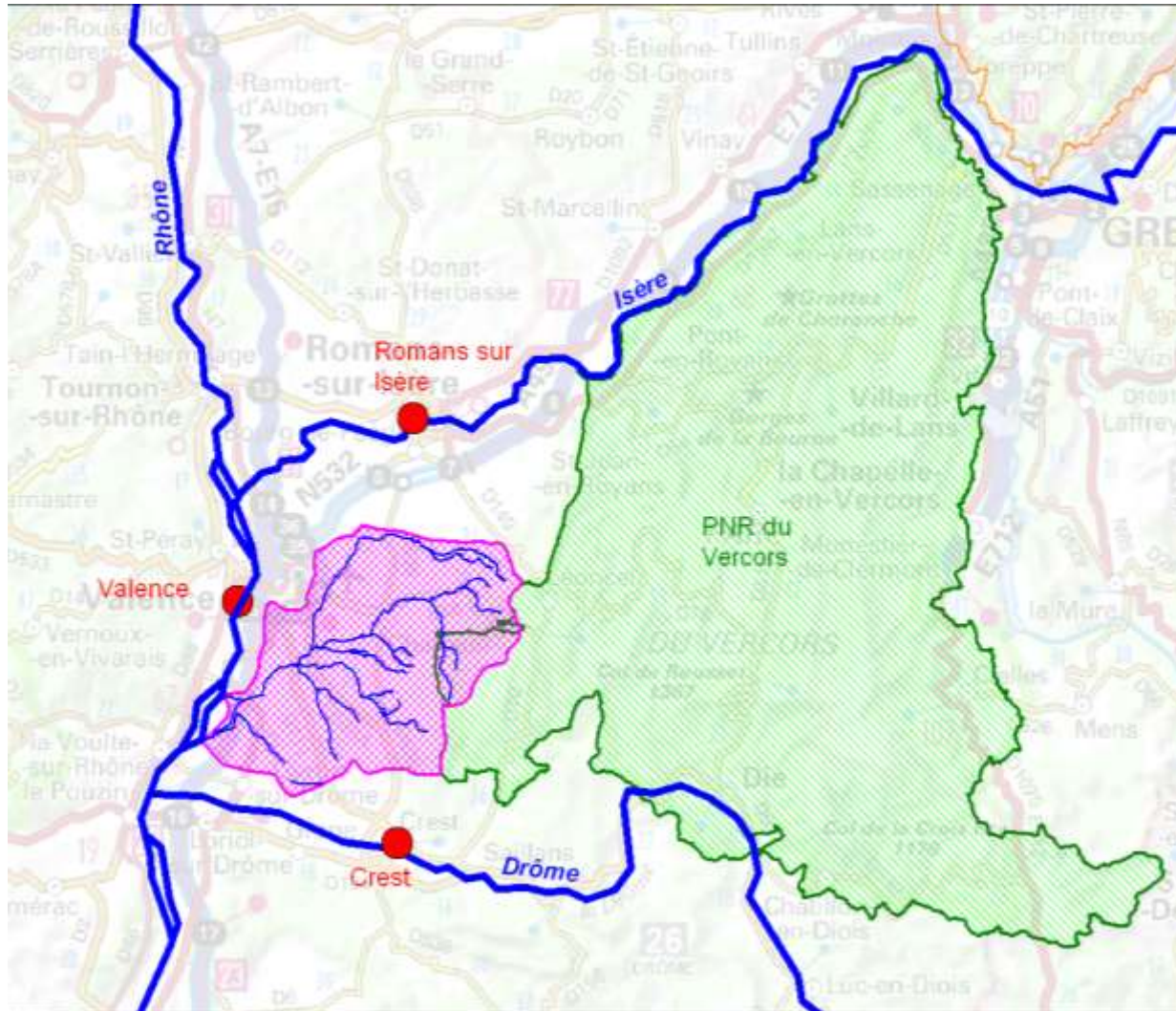
Réalisation d'une passe à poissons sur la Véore à Chabeuil (26)



Rhône-Alpes Région



Le BV de la Véore



↳ Département de la Drôme

↳ 24 communes

↳ Surface BV : 380 Km²

↳ Chenal principal : 39 Km

Source : 584 M

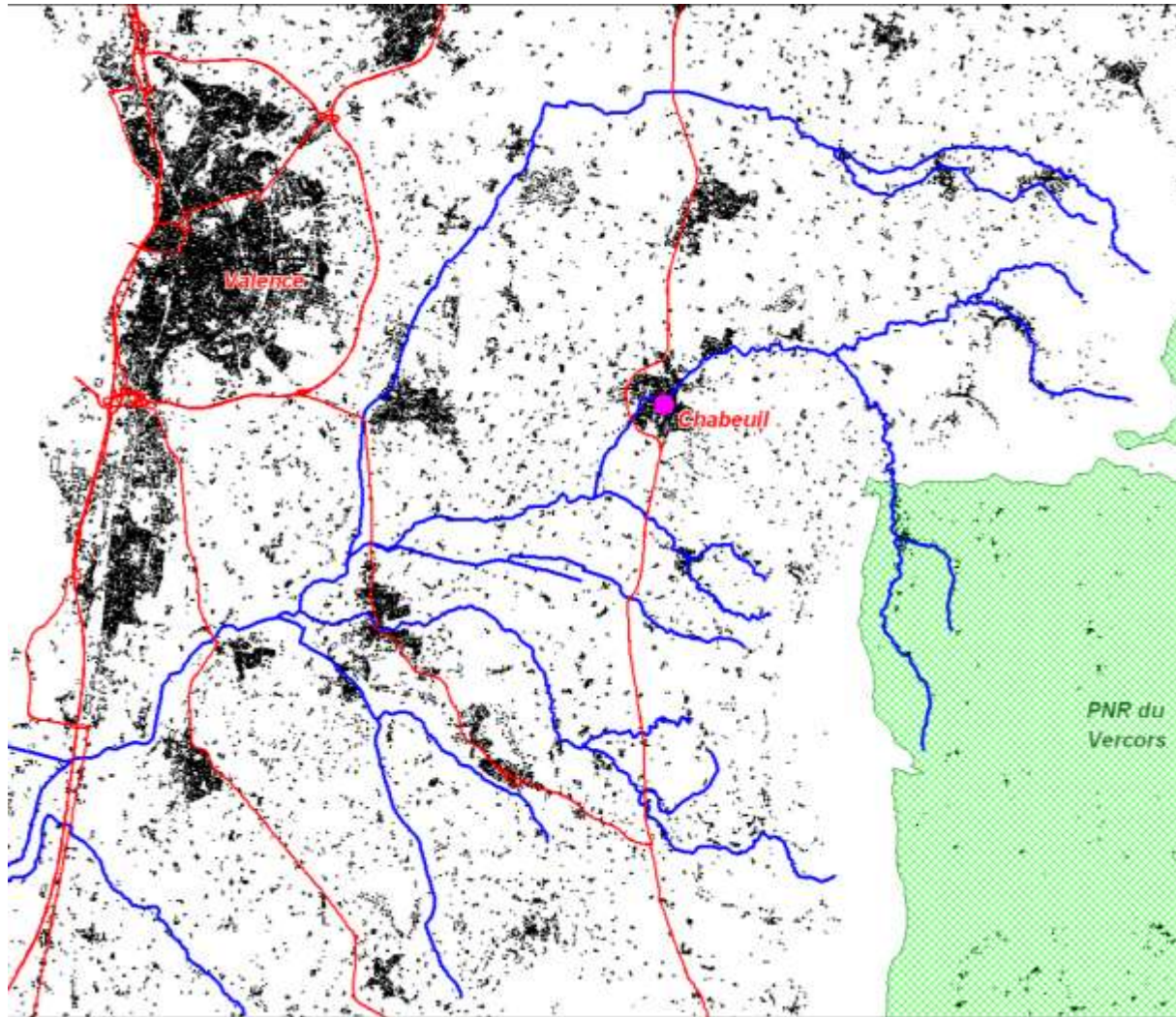
Exutoire : 94 M

↳ 3 entités paysagères :

- les contreforts du Vercors
- la plaine de Valence
- le couloir rhodanien

↳ Régime climatique : tendance transitoire méditerranéenne, tempéré par des influences continentales

Le Syndicat Mixte du Bassin versant de la Véore



- ↳ Emanation de 3 syndicats intercommunaux de lutte contre les crues
- ↳ 19 communes adhérentes
- ↳ 160 Km de cours d'eau en gestion
- ↳ 1 premier contrat de rivière 2005-2010 (avec le SIAB Barberolle)
- ↳ 1 deuxième contrat de rivière + 1 PAPI ???

Aménagement des cours d'eau / Un territoire marqué par : Remembrements agricoles dans la plaine (années 1960) Travaux hydrauliques suite aux crues de 1968 et 1971

- ☞ Linéaires amont relativement préservés : ponctuellement, présence de seuils de stabilisation du profil en long et de protections de berge.



- ☞ Linéaires médians et aval fortement modifiés et artificialisés : rectification du tracé, calibrage et endiguement du lit (60 % du linéaire total).



L'ouvrage infranchissable sur la Véore dans le centre de Chabeuil



- ☞ Traversée du centre ville
- ☞ Contexte très minéral
- ☞ Contournement impossible



Contexte et problématiques

- Action inscrite au 1^{er} CDR (3 ouvrages)
- Classement cours d'eau : liste 1
- Ouvrages infranchissables Grenelle : lot 1

- Seuil en escaliers bétonnés : absence de fosse
- Hauteur cumulée de chutes : 2.6 M
- Historique : ???

- Point d'arrêt, de blocage vers :
 - les zones de reproduction et de développement
 - les zones de refuge lors des étiages

- Cloisonnement des populations / brassage génétique



Maître d'ouvrage : SMBV Véore

Maitre d'œuvre : CIDEE ingénieurs conseils

Comité de pilotage : APPMA, FDPPMA, ONEMA, DDT, Commune, AE, CR, CG

↳ Le 06/10/ 2009 COPIL n°1 : **définition des objectifs**, présentation de la méthodologie, du calendrier et des différents aménagements possibles

Objectifs prioritaires :

- **La montaison des adultes de TF de septembre à décembre**
- **La montaison lors de l'étiage estival des juvéniles et adultes de TF**
- **La dévalaison toutes espèces**

Objectifs secondaires :

- La montaison des juvéniles d'anguille pour les débits moyens annuels les plus faibles
- La montaison des vairons et loches franches

 **Fonctionnement de l'ouvrage pour la plage de débit de Q_{mna5} (0.040 M^3/s) à 2 fois le module (1.6 M^3/s)**

Maître d'ouvrage : SMBV Véore

Maitre d'œuvre : CIDEE ingénieurs conseils

Comité de pilotage : APPMA, FDPPMA, ONEMA, DDT, Commune, AE, CR, CG

↳ Le 09/12/2009 COPIL n° 2 : présentation des différents scénarii (8) selon les critères de franchissabilité et objectifs retenus :

- Rampe avec pseudo-bassins en remblai
- Rampe avec pseudo-bassins en déblai-remblai
- Rampe à bassins bâtards repliés
- Rampe à bassins bâtards repliés allégée
- Chenal replié à pseudo-bassins
- Chenal à pseudo-bassins repliés
- Passe à bassins en fente verticale
- **Reconstitution d'un lit naturel**

2 variantes proposées : 100 % en remblai et 100 % en déblai

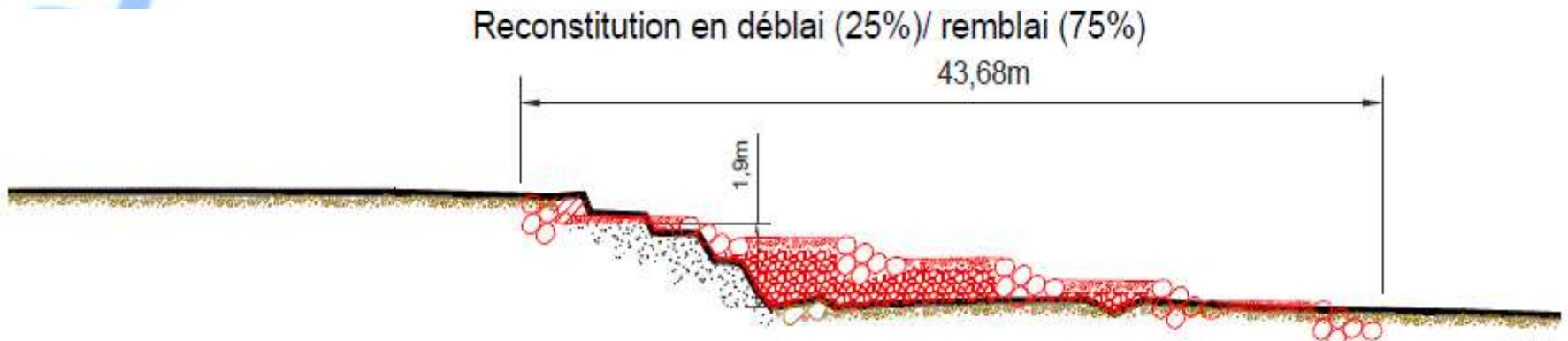
1 variante retenue : en remblai et déblai

↳ Le 26/01/2010 COPIL n° 3 : Choix de la variante en remblai 75% - déblai 25 %

↳ AVP / PRO / DLE – déclaration rubriques 3.1.5.0 et 3.1.2.0 / Consultation des entreprises /...

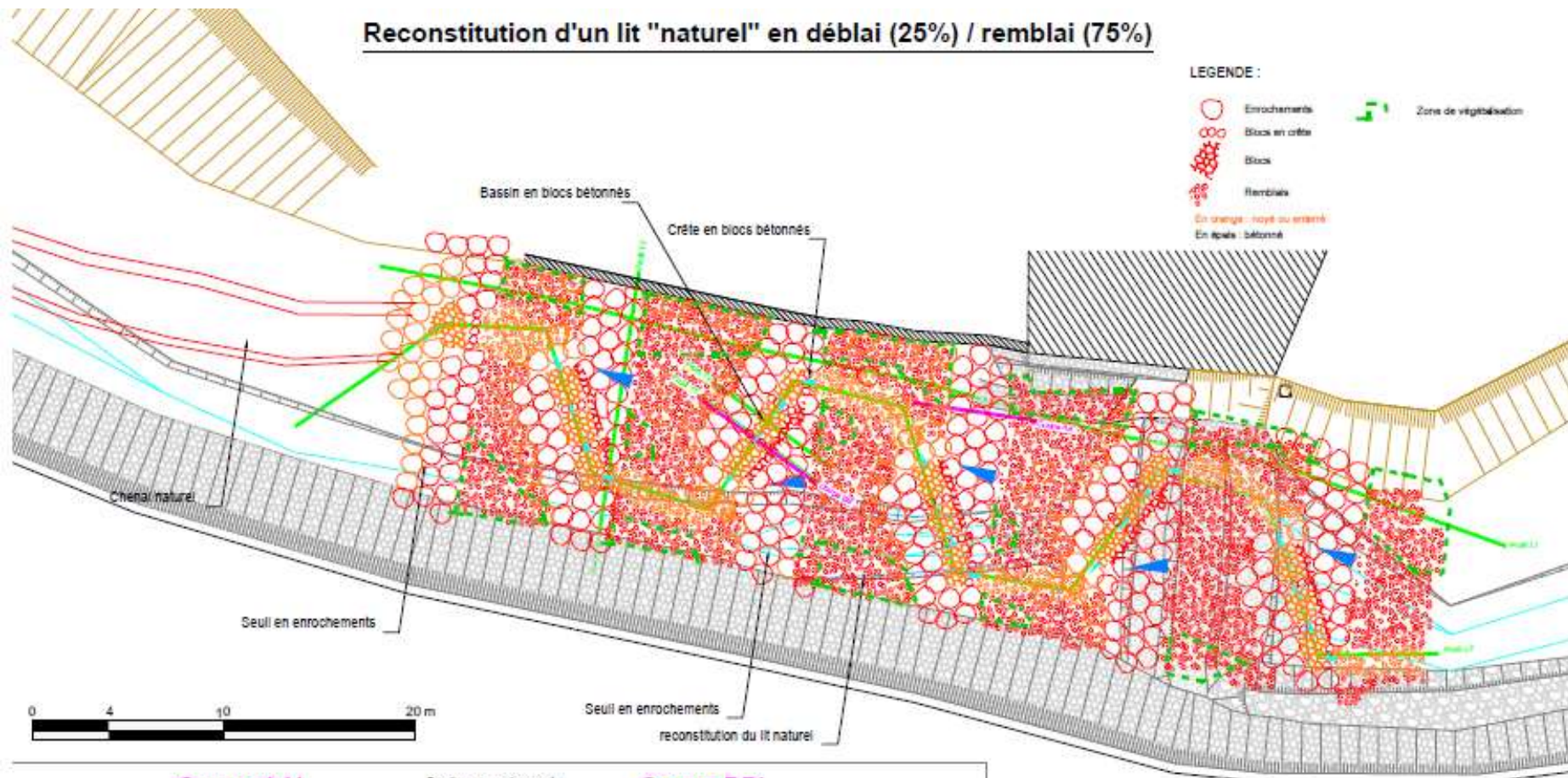
Reconstitution d'un lit naturel en remblai-déblai

- ☞ Pour le coût, l'emprise et l'intégration paysagère
- ☞ Destruction de la 1^{ère} marche + décapage de la 2^{nde} (= déblai 25 %)
- ☞ 6 seuils en enrochements libres de 0.45 mètre de hauteur et espacés de 8 à 10 mètres
- ☞ Etanchéité : géotextile + argile
- ☞ 1 chenal d'écoulement formé par la succession de pseudo-bassins bétonnés (3 bassins / seuils)
 - 0.15 mètre de chute
 - 0.40 mètre de profondeur
 - Surface de 2 M²



Reconstitution d'un lit naturel en remblai-déblai

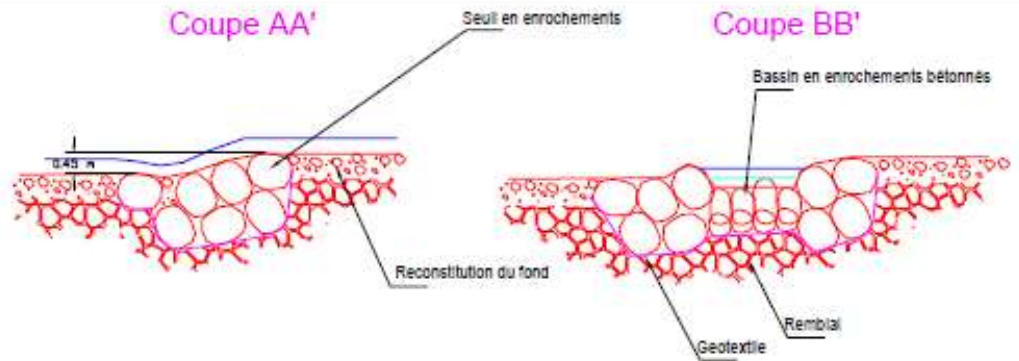
Reconstitution d'un lit "naturel" en déblai (25%) / remblai (75%)



- LEGENDE :
- Enrochements
 - Blocs en crête
 - Blocs
 - Remblais
 - En orange : noyau ou enterré
 - En gris : bétonné
 - Zone de végétalisation

Coupe AA'

Coupe BB'



- Legende :
- Ecoulement en étage
 - Ecoulement secondaire

A		B		C		D		E		F	
Etat	Date	Scale	Projet	Projet	Projet	Projet	Projet	Projet	Projet	Projet	Projet
Syndicat Mixte du Bassin Versant de la Vère											
Etude hydraulique pour l'aménagement d'un dispositif de franchissement piscicole sur la Vère											
Plan de masse											
				Echelle: 1/200		Référence: 3		Plan n°:		Indice:	
				AUTOGAD		A2		2016-08		VF	

Les travaux



Les travaux



Les travaux



Les travaux



Les travaux



Les travaux

Débutés le : 20 septembre 2010

Stoppés le : 22 octobre 2010

Repris : juin 2012

Ajout et ajustement de blocs

Réglage des crêtes de bassins

Végétalisation des plages en amont et en aval

Destruction des plaques de béton



Les travaux



Budget

Dépenses

- MOE : 16 000.00 €
- Travaux : 60 000.00 €
- Divers : 2 000.00 €

TOTAL : 78 000.00 €

Recettes

- Agence de l'eau 60 % : 46 800.00 €
 - Région 20 % : 15 600.00 €
- FNPPMA + FDPPMA 5 % : 3 900.00 €
 - SMBV Véore 15 % : 11 700.00 €

Suivi

Entretien

Dégagement des flottants + gestion de la végétation
entre les seuils par l'équipe rivière du syndicat

Surveillance de l'engrèvement des bassins

Fonctionnement

Observations par les membres de l'APPMA locale et
par les techniciens de la FDPPMA

+ pêche d'inventaire qui révèle la présence d'espèces
jusqu'ici absentes en amont : Vairons et Blageons



Plus d'informations et contact

Syndicat Mixte du Bassin Versant de la
Véore

ZA Sirius, 310 allée Marc Seguin

26760 Beaumont les Valence

04.75.60.11.45

www.smbv-veore.fr