

LA GEMAPI EN AUVERGNE-RHÔNE-ALPES, CE QU'EN PENSENT LES GESTIONNAIRES

Septembre 2019



UNE ÉTUDE RÉGIONALE AUPRÈS DES GESTIONNAIRES DE MILIEUX AQUATIQUES

À la suite de la prise de compétence GEMAPI par les EPCI-FP au 1^{er} janvier 2018, les membres du réseau de l'ARRA² se sont accordés sur le besoin d'actualiser et de préciser les connaissances sur la structuration régionale des gestionnaires de milieux aquatiques.

C'est pourquoi l'ARRA² a lancé une étude sur la structuration de la compétence GEMAPI à l'échelle de la région Auvergne-Rhône-Alpes sur la période d'avril à septembre 2019. Celle-ci s'est matérialisée sous la forme de deux enquêtes.

Les résultats présentés ici concernent l'une d'entre elles avec pour objectif de recueillir le sentiment global de ceux qui mettent en œuvre quotidiennement la GEMAPI, et de mesurer qualitativement l'impact de la loi MAPTAM sur les métiers de la gestion de l'eau.

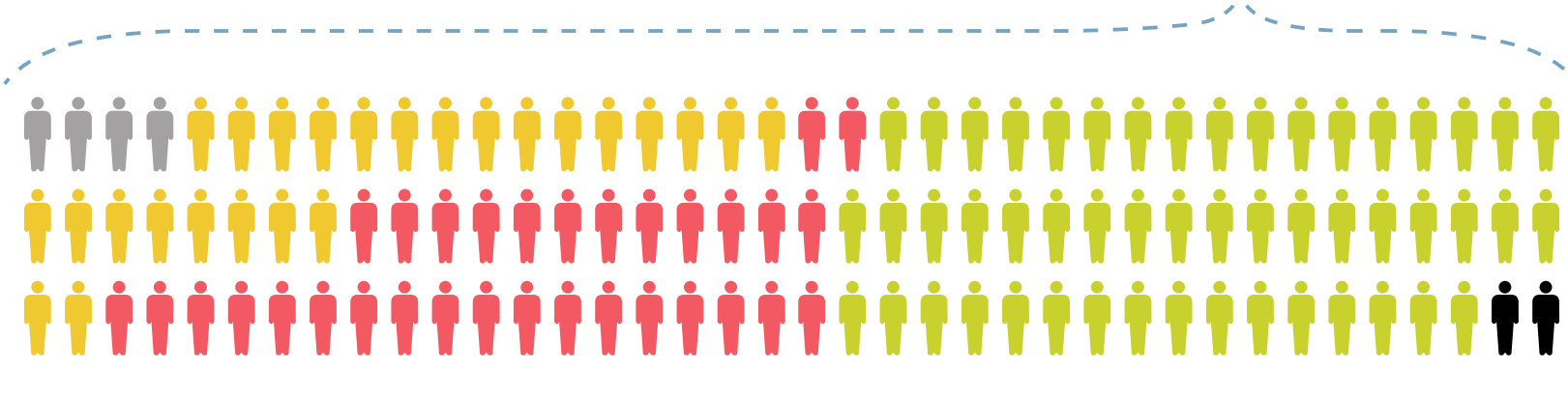


577 destinataires



113 réponses

Typologie des répondants



5 Assistant-e de gestion et secrétaire

25 Agent technique et technicien-e de rivière

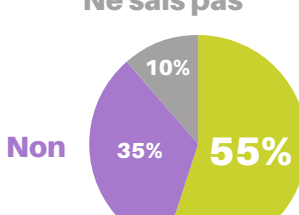
2 Élu

32 Chef-fe/responsable de service et directeur

49 Chargé-e de mission et animateur

UNE RÉFLEXION EN AMONT POUR PLUS DE LA MOITIÉ DES TERRITOIRES

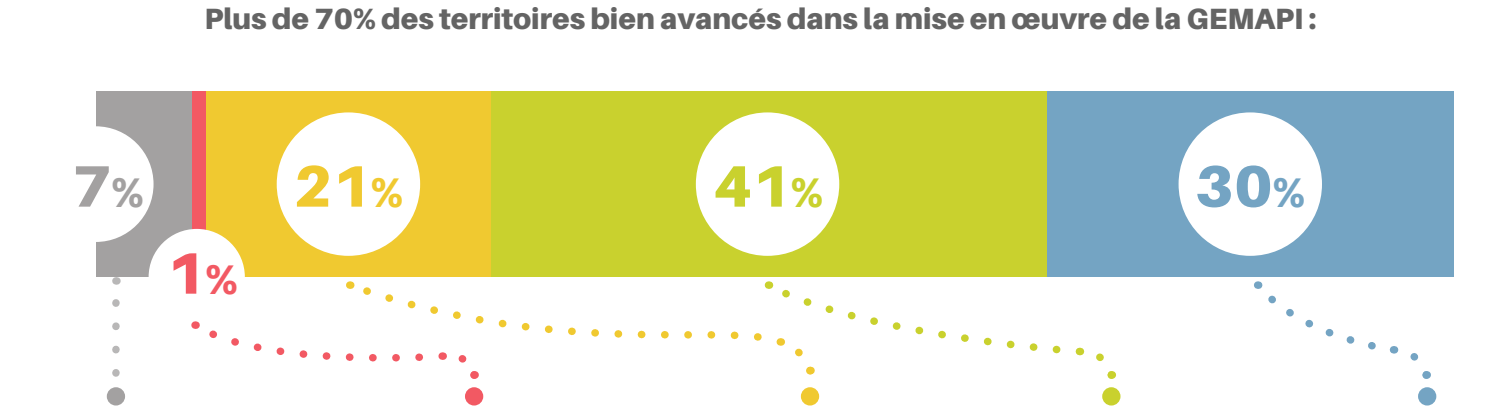
Ne sais pas



55%

Plus de la moitié des acteurs sondés indiquent avoir **réalisé une étude** sur la structuration en amont de la prise de compétence.

Plus de 70% des territoires bien avancés dans la mise en œuvre de la GEMAPI :



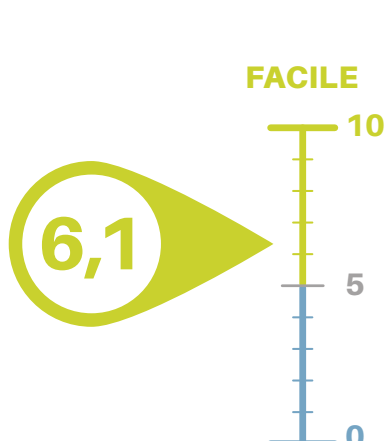
UNE MISE EN ŒUVRE OPÉRATIONNELLE À PLUSIEURS VITESSES

Au regard du calendrier de la mise en œuvre de la GEMAPI, vous estimez que :



1/4 des gestionnaires interrogés estiment que leur **territoire ne sera pas prêt** à exercer la compétence au 1^{er} janvier 2020

UNE MISE EN ŒUVRE QUI N'EST PAS DE TOUT REPOS



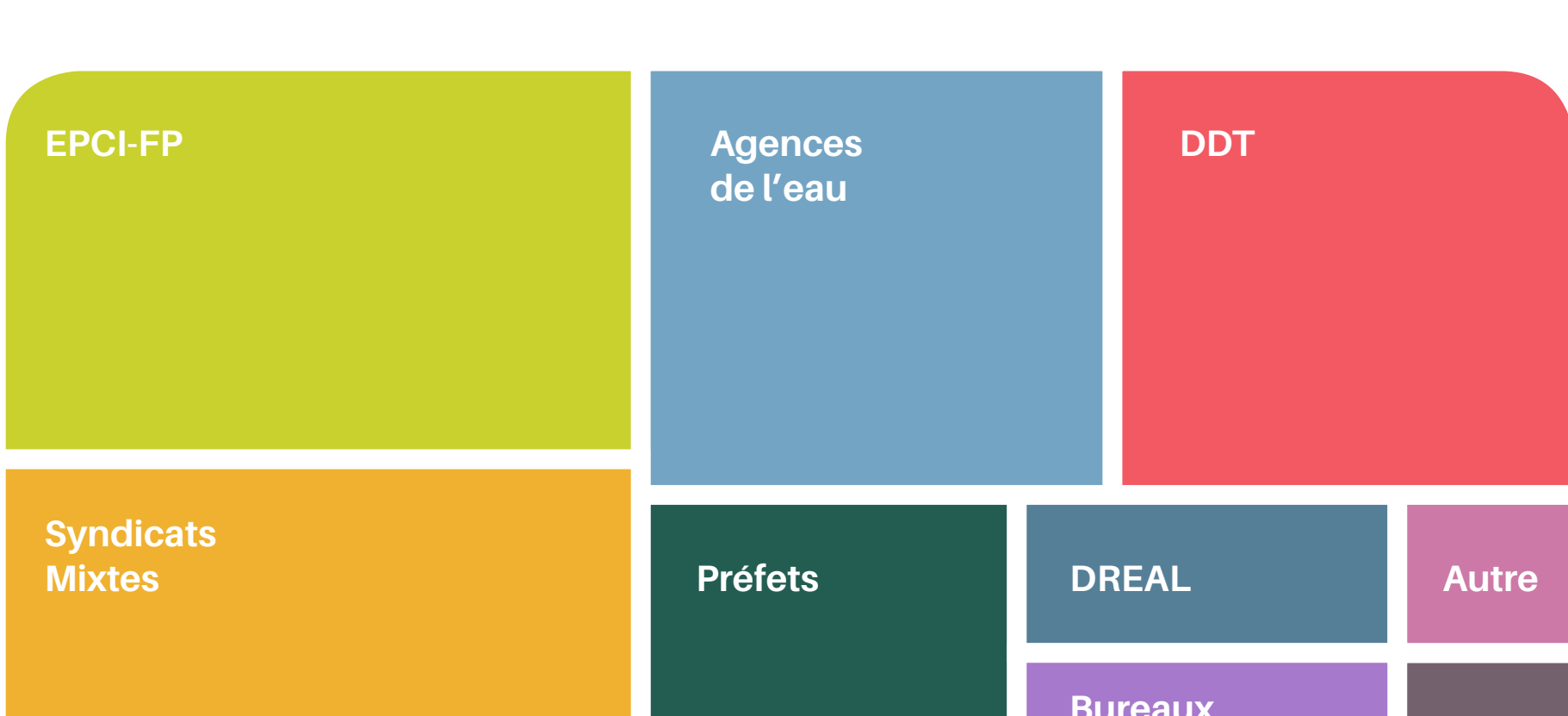
Note moyenne du ressenti des gestionnaires de milieux aquatiques **concernant la mise en œuvre de la compétence sur leur territoire.**

0 représente une impossibilité d'actions et 10 à une mise en œuvre sans difficulté.

UNE GRANDE DIVERSITÉ D'ACTEURS MOBILISÉS

4 Nombre moyen d'acteurs cités par les gestionnaires de milieux aquatiques

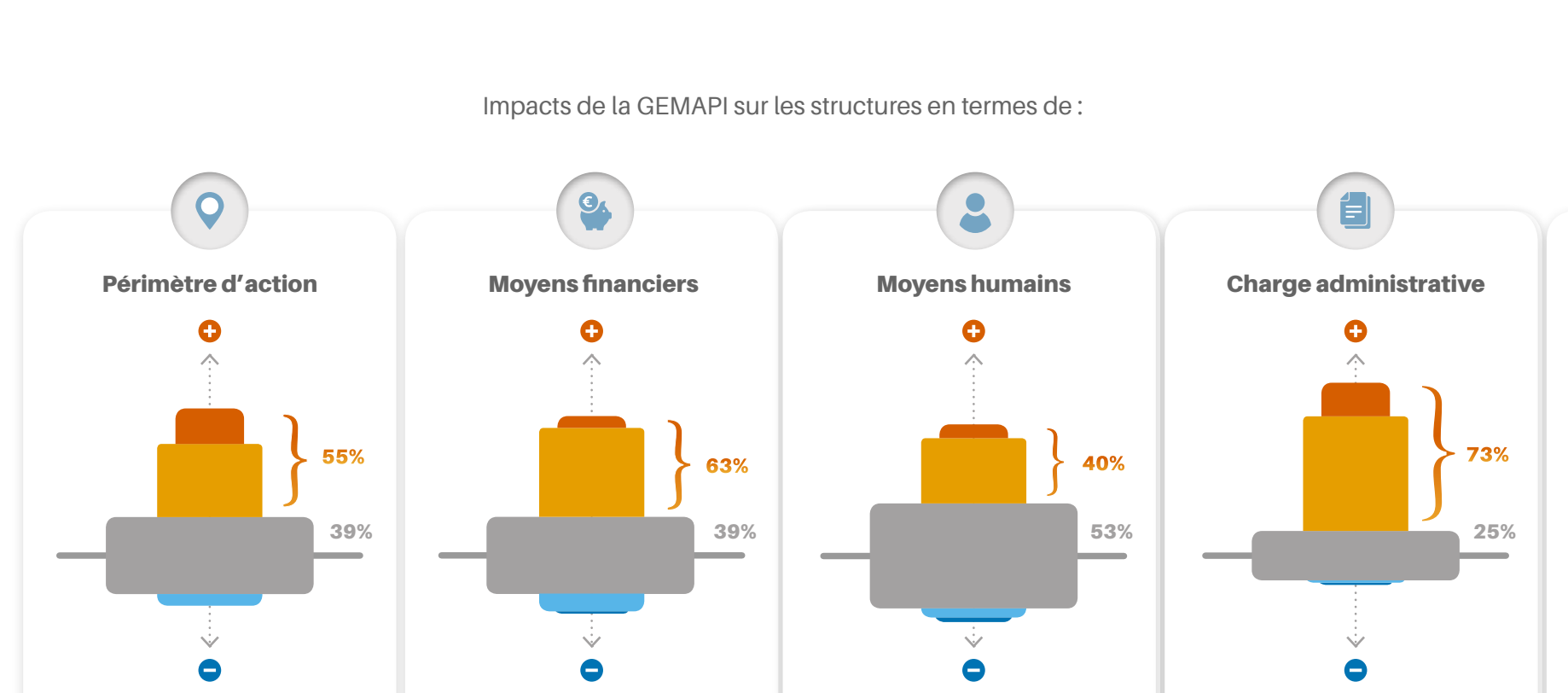
224 Nombre de structures « gémapiennes » identifiées par l'ARRA² en AuRA en 2019



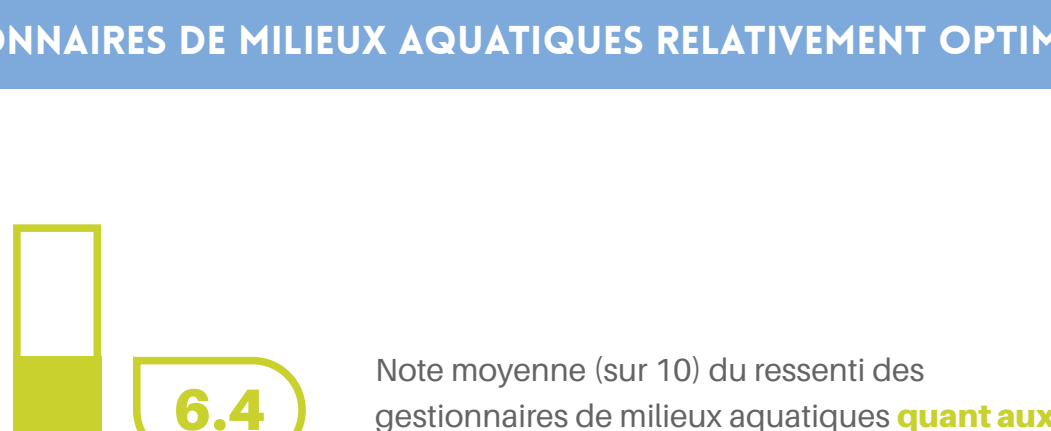
Carte proportionnelle en fonction du nombre de fois que les acteurs ont été mentionnés

DES IMPACTS DIVERS SUR LES STRUCTURES ET LES ACTEURS

Impacts de la GEMAPI sur les structures en termes de :



LES GESTIONNAIRES DE MILIEUX AQUATIQUES RELATIVEMENT OPTIMISTES



Note moyenne (sur 10) du ressenti des gestionnaires de milieux aquatiques **quant aux tournures que prennent les choses sur leur territoire respectif**

Un grand merci à toutes les personnes ayant contribué à cette étude!

Retrouvez la note technique relative à cette enquête sur [notre site!](#)

Siège social
7 rue Alphonse Terray
38000 GRENOBLE
Tél. : 04 76 48 98 08



ASSOCIATION RIVIÈRE RHÔNE ALPES AUVERGNE

arraa@arraa.org - www.arraa.org

Antenne Auvergne
Iristea - Clermont-Ferrand
9 avenue Blaise Pascal - 63178 AUBIÈRE
Tél. : 04 73 44 07 99