



 **2 JOURS**
5 & 6 novembre 2026
+ Visio le 13 octobre de 14h à 16h

 **2-3 PARTICIPANT.ES PAR PROJET**
Issus du bassin Rhône Méditerranée.

 **A DÉFINIR**
Localisation pressentie dans le massif de la Chartreuse entre Grenoble et Chambéry.

 **TARIF**
Journées gratuites et réservées aux projets publics de restauration issus du bassin Rhône Méditerranée.

Participation forfaitaire aux frais d'hébergement et de repas (*communiqués ultérieurement*).

 **LIVRABLES**
À la suite de l'atelier, il vous sera demandé une synthèse rendant compte de l'avancement de vos réflexions.

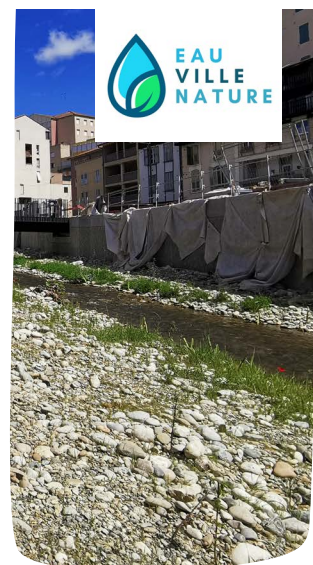
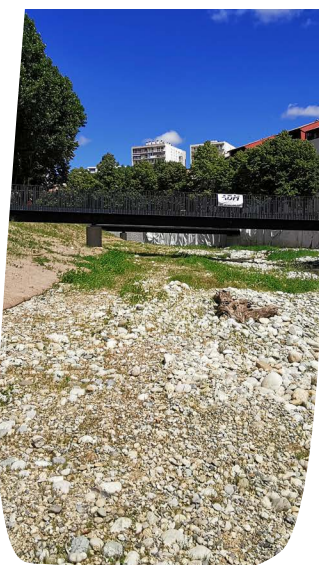
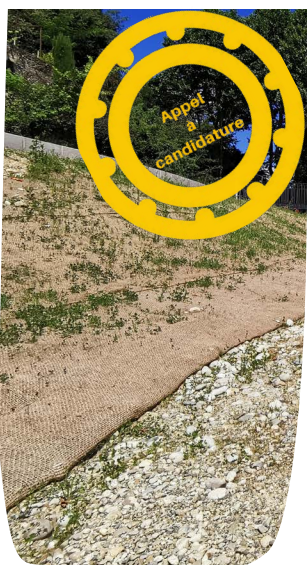
**N'hésitez pas à en parler
autour de vous !**

Bénéficiez d'un temps d'entraide et de conseil sur votre projet de restauration pour esquisser et consolider une démarche territoriale en vue de le faire émerger !

VOUS PORTEZ UN PROJET DE RESTAURATION DE COURS D'EAU EN MILIEU URBAIN OU PÉRIURBAIN ? VENEZ ÉTUDIER L'OPPORTUNITÉ DE LANCER UNE DÉMARCHÉ PARTICIPATIVE ET TERRITORIALE !

Présentez votre projet et travaillez avec vos pairs et des expert.es en vous appuyant sur l'intelligence collective. À l'issue de ces deux jours, vous repartirez avec une réflexion approfondie et une base solide pour élaborer une démarche adaptée à votre projet !

RESTAURATION DE COURS D'EAU URBAINS



La prise en compte des aspects sociaux, des usages, des perceptions sociales et de la dimension paysagère constitue un enjeu de plus en plus fort dans le cadre des projets de restauration de cours d'eau, surtout en milieu urbain ou périurbain.

Cet atelier vous accompagne pour étudier l'opportunité de mise en œuvre d'une démarche participative et paysagère en soutien de votre projet technique. À travers des apports théoriques sur les démarches participatives, l'utilité sociale et la dimension paysagère des projets de restauration de cours d'eau et grâce à des échanges collectifs sur les démarches de chaque participant.e, il s'agira de vous accompagner dans vos réflexions en s'appuyant sur l'expérience et les points de vue extérieurs de vos homologues et d'expert.es.

INTERVENANTS

- **Yannick ARAMA** - Consultant - **YAC (38)**
- **Pierre FILLATRE** - Consultant - **Contrechamp (69)**
- **Flora GUILLOUX** - Paysagiste concepteur - **L'Onde (73)**




**ORGANISÉ AVEC LE SOUTIEN TECHNIQUE
ET FINANCIER DE :**

PROGRAMME

 **Visioconférence le 13 octobre 2026 de 14h à 16h** pour

- présenter les participant.es et leur projet,
- expliquer la méthodologie développée par les intervenant.es,
- aborder les prérequis de l'atelier.

 Il vous sera demandé de préparer une **présentation PowerPoint succincte** de votre projet à transmettre aux intervenant.es, **en amont de l'atelier.**

 **JEUDI 5 NOVEMBRE - 9H30 - 18H**

MATIN :

Présentation des projets par chacun.e des participant.es.
Approches théoriques et pratiques des démarches participatives, d'utilité sociale et paysagère dans les projets de restauration.

12H30 : REPAS

APRÈS-MIDI :

Temps de travail collectif, puis en sous-groupe : construire un diagnostic des usages, représentations des acteurs puis élaborer un diagnostic paysager sur les projets des participants.

19H00 : REPAS ET NUITÉE

 **VENDREDI 6 NOVEMBRE - 9H00 - 16H30**

MATIN :

Premiers retours de la veille et exploration des pistes méthodologiques pour l'avancement des démarches participatives et paysagères sur les projets.

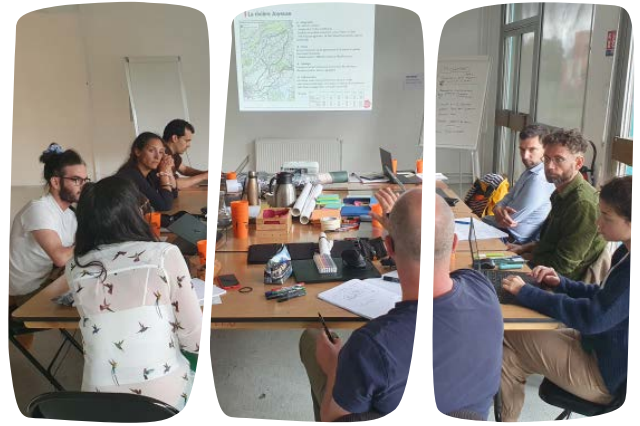
12H30 : REPAS

APRÈS-MIDI :

Aperçu des actions mobilisables à court terme sur chacun des projets et synthèse collective.

16H30 : FIN DE L'ATELIER

**N'hésitez pas à en parler
autour de vous !**



TÉMOIGNAGE D'ANCIENS PARTICIPANTS

"Cet atelier m'a permis d'avancer sur un projet d'effacement d'un plan d'eau en milieu urbain. L'idée était d'étendre les réflexions sur les enjeux paysagers à l'échelle de la commune pour éviter une focalisation sur le projet et permettre une véritable concertation avec les habitant.es. Les élu-es de la commune, rencontrés depuis, ont montré un grand intérêt pour cette démarche."

Nicolas R. - Atelier 2024

"Cet accompagnement personnalisé m'a aidé à intégrer des approches d'utilité sociale et paysagères dans un de mes projets. L'appui d'experts à l'écoute et capables de s'adapter à des conceptions très variées, ainsi que les apports des autres participants m'ont apporté un réel éclairage adapté. Cela m'a permis d'adopter un regard neuf sur mon projet et d'adapter sa programmation pour intégrer des démarches participatives et territoriales."

Benjamin R. - Atelier 2025



ET ENSUITE ?

Bénéficiez gratuitement dans les 3 mois d'un échange en visioconférence d'une heure avec nos expert.es pour accompagner le déploiement de votre plan d'action.

CONTACTS

Julie PICHOT et Nicolas VALÉ
Chargée de mission et Directeur adjoint
julie.pichot@arraa.org

CANDIDATEZ !

**ENVOYEZ-NOUS VOS PROJET
JUSQU'AU 5 SEPTEMBRE 2026**



REPAS ET HÉBERGEMENT

Le lieu définitif de l'événement est actuellement en cours de validation. Le secteur de recherche se situe sur la massif de la Chartreuse, entre Grenoble et Chambéry.



Des repas seront organisés pendant l'événement.

Les tarifs et modalités pratiques seront précisés prochainement

