



Rencontres Autour de Réalisation

Restauration de la continuité écologique sur le Dessoubre (25)

Lundi 03 octobre 2022

💧 Contexte :

Afin de rétablir la continuité écologique sur un tronçon liste 2 du Dessoubre, l'EPAGE Doubs Dessoubre a réalisé des travaux d'effacement de deux ouvrages en 2020, les seuils de Fleurey et Neuf Gouffre, et en effectue un troisième au droit du seuil de la Voyéze durant cet été 2022. De plus une passe à poissons en inox a été réalisée sur le ruisseau de la Vaclusotte, affluent du Dessoubre au lieu-dit « Scierie des Noues ».

💧 Objectifs

Les objectifs principaux du projet sont de :

- Rétablir la continuité piscicole et sédimentaire sur 11 km de Dessoubre ;
- Restaurer 1.8 km de cours d'eau correspondant aux anciennes zones de remous ;
- Pour le seuil de la Voyéze, consolidation des piles du pont situé dans la zone de remous et prolongement d'une passe à poisson au droit de la confluence Vaclusotte Dessoubre ;
- Protection de berge afin d'assurer la stabilité du talus au droit de la route Départementale et du bâti.

La visite permettra de présenter les aménagements réalisés ou en cours de réalisation :

- Retour d'expérience sur les effacements après deux ans. Evolution du lit mineur, évolution de la recharge sédimentaire au droit du seuil de Fleurey.
- Les travaux au droit du seuil de la Voyéze et de sa zone de remous
- Si le temps le permet, visite de la passe à poissons.



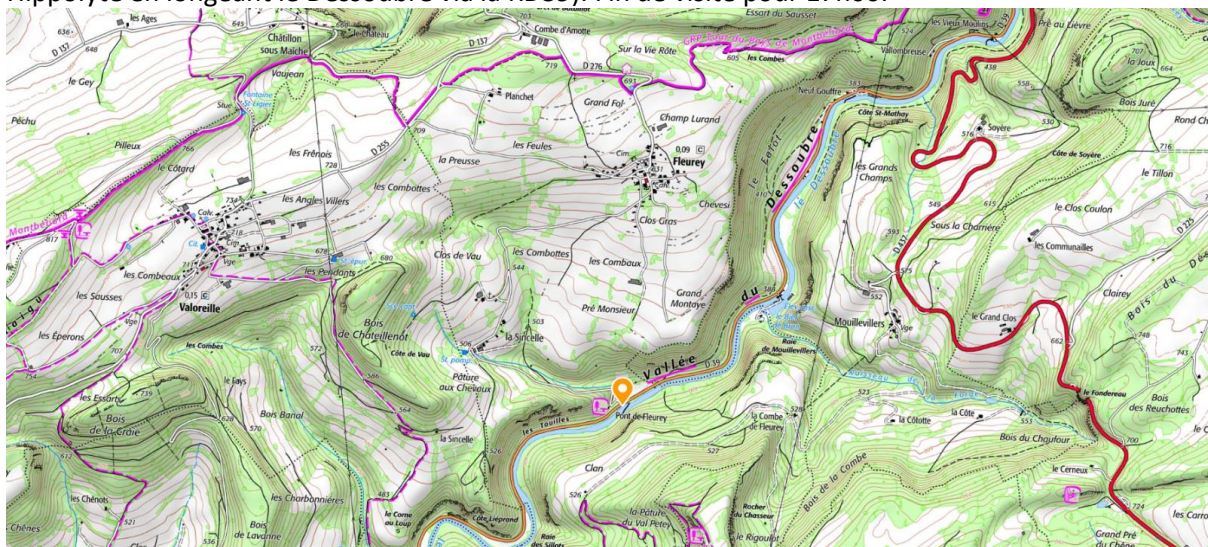
Seuil de la Voyéze



Ancien seuil de Fleurey

💧 Informations pratiques :

Date / Lieu de rendez-vous / Horaire : rendez-vous à **14h45** au lieu-dit Pont de Fleurey (5 km de Saint Hippolyte en longeant le Dessoubre via la RD39). Fin de visite pour 17h00.



Déroulement : la visite de terrain sera conduite par **Jérémy Poureau**, chargé de mission GEMAPI à l'EPAGE Doubs Dessoubre.

Equipements recommandés : tenue vestimentaire adaptée aux conditions climatiques ; chaussures de terrain/bottes et EPI.

💧 Inscription et informations complémentaires :

Inscription ouverte jusqu'au **27 septembre 2022** en cliquant sur le formulaire [ici](#)

Informations complémentaires sur l'organisation de la visite auprès Jean François FROGER jean-francois.froger@eptb-saone-doubs.fr ou par téléphone : 06.81.36.88.91.

💧 Divers :

Quelques indications de temps de déplacement (en voiture) ci-dessous :

Chalon s/ Saône	2h10 mn		Lons-le-Saunier	2h20 mn	
Dijon	1h 50 mn		Besançon	1h15 mn	
Mâcon	2h45 mn		Belfort	40 mn	
Vesoul	1h30 mn				



Ancien seuil de Neuf Gouffre



Passe à poissons Scierie des Noues