

# PÊCHE AU CAS PRATIQUE

*...rendez-vous sur le terrain !!!*



ASSOCIATION  
RIVIERE RHÔNE ALPES AUVERGNE

## UNE PACP, C'EST QUOI ?

- Une rencontre destinée à faciliter les échanges d'expériences entre professionnels des milieux aquatiques et de l'eau : VALORISEZ votre travail auprès d'un large réseau, TÉMOIGNEZ, PARTAGEZ !
- PROPOSEZ UNE VISITE DE TERRAIN, une rencontre ou une réunion aux membres du réseau : [solene.senee@arraa.org](mailto:solene.senee@arraa.org)

### JOURNÉE ANIMÉE PAR :

- Lionel BARRAL  
Producteur de chanvre



- Yves HUSTACHE

Expert R&D et innovation à  
KARIBATI



## PRÉSENTATION DE LA CULTURE DU CHANVRE ET DE LA FILIÈRE RÉGIONALE

**Jeudi 12 mai 2022**  
à Piégros-la-Clastre (26)

**Le chanvre est une plante rustique, nécessitant peu d'intrants et aucun produit phytosanitaire, intéressante pour la préservation de la qualité des ressources en eau.**

### Le matin, au champs, présentation de la culture du chanvre :

- La plante et ses intérêts agronomiques : nettoyage des parcelles et aération de la structure du sol
- Itinéraire technique : du semis à la récolte
- Stockage
- Etapes de transformation : séparation de la fibre et de la chenevotte.

### L'après-midi, en salle, présentation de l'état des lieux de la filière, notamment au niveau régional, et les possibilités de développement :

- La filière chanvre en France : historique, surfaces, géographie
- Les marchés du chanvre : type de débouché, maturité, conditions d'accès
- Focus sur le marché du bâtiment
- Différents exemples de filières chanvre
- La filière chanvre en Auvergne-Rhône-Alpes





**INSCRIPTION OBLIGATOIRE** : compléter **CE** formulaire en ligne

événement GRATUIT pour les animateurs de collectivités du réseau Quali-EAuRA  
(sous réserve des places disponibles, ouverture aux autres adhérents de l'ARRA<sup>2</sup> ultérieurement)



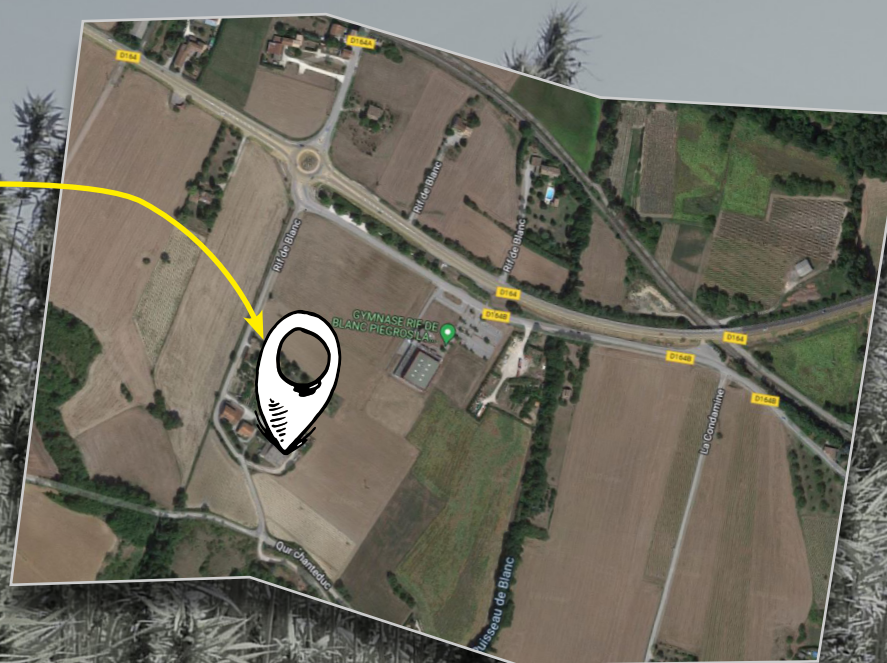
## ON SE RETROUVE :

**À 9H30** sur les parcelles cultivées par Lionel BARRAL  
293 route de Saint Miard  
(ou Rif de Blanc si votre GPS ne connaît pas)  
à 26 400 Piégros-La-Clastre  
- Chez M. Robert BARRAL -  
[Lien pour préparer votre itinéraire](#)

**REPAS** : au restaurant [Le bistro du Solaure](#)  
à Piégros-la-Clastre, sur réservation lors de  
votre inscription

**APRES-MIDI** en salle, au Centre rural  
d'animation de Piégros-la-Clastre

**DURÉE** : 9H30/16H00



## PENSEZ A PRENDRE :

x chaussures de terrain  
x eau



ASSOCIATION  
RIVIÈRE RHÔNE ALPES AUVERGNE

## CONTACT

Solène SENEÉ  
[solene.senee@arraa.org](mailto:solene.senee@arraa.org)  
06 26 18 39 74  
7 rue Alphonse Terray  
38000 GRENOBLE

avec le soutien financier de :

