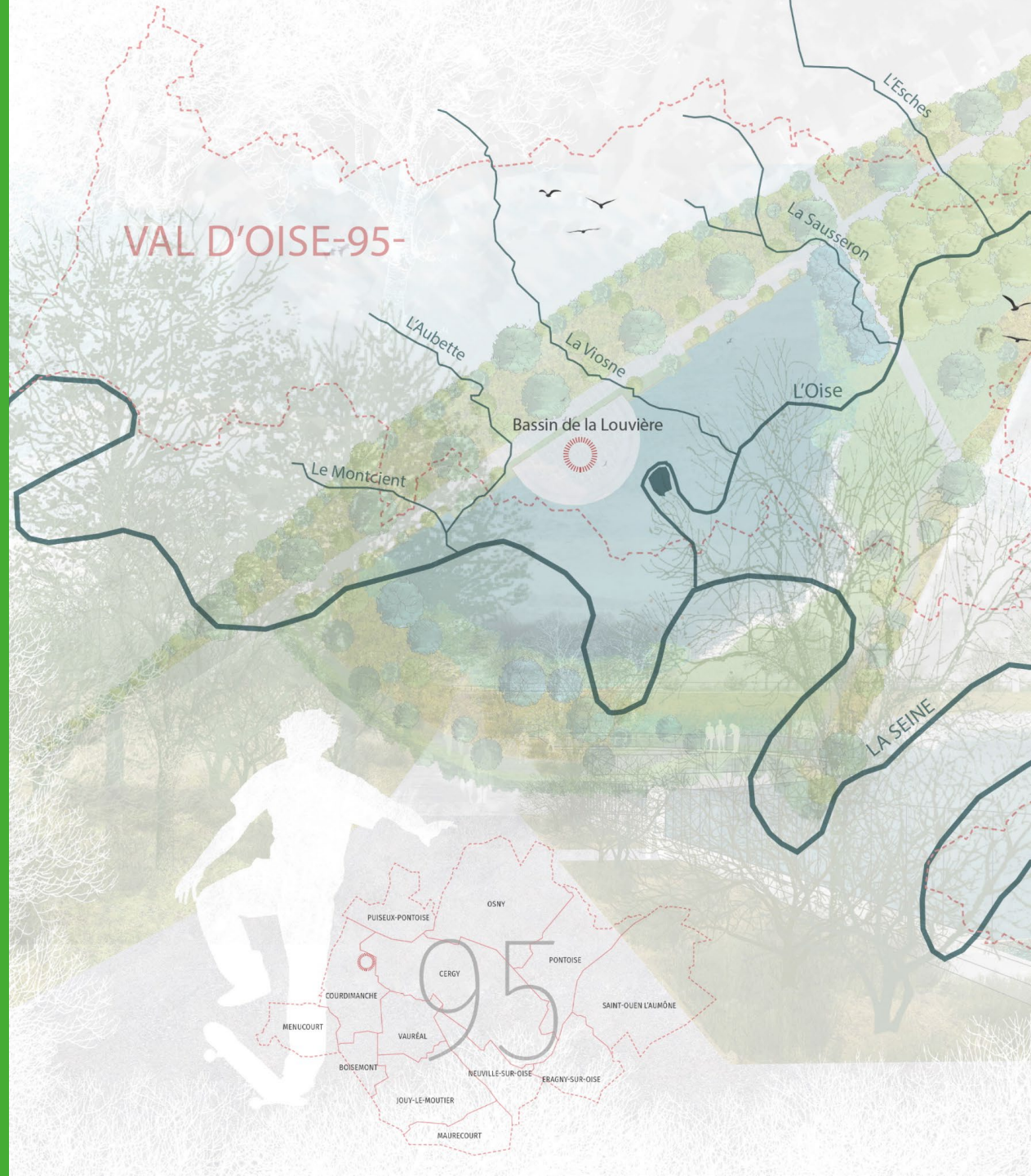
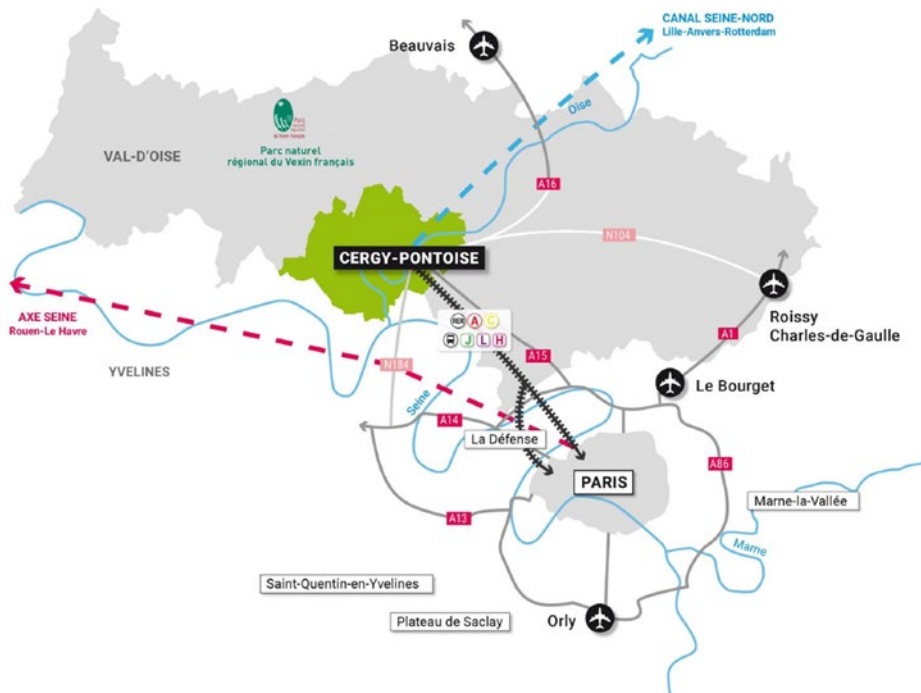


# LE BASSIN DE LA LOUVIERE COURDIMANCHE

Réalisation 2022



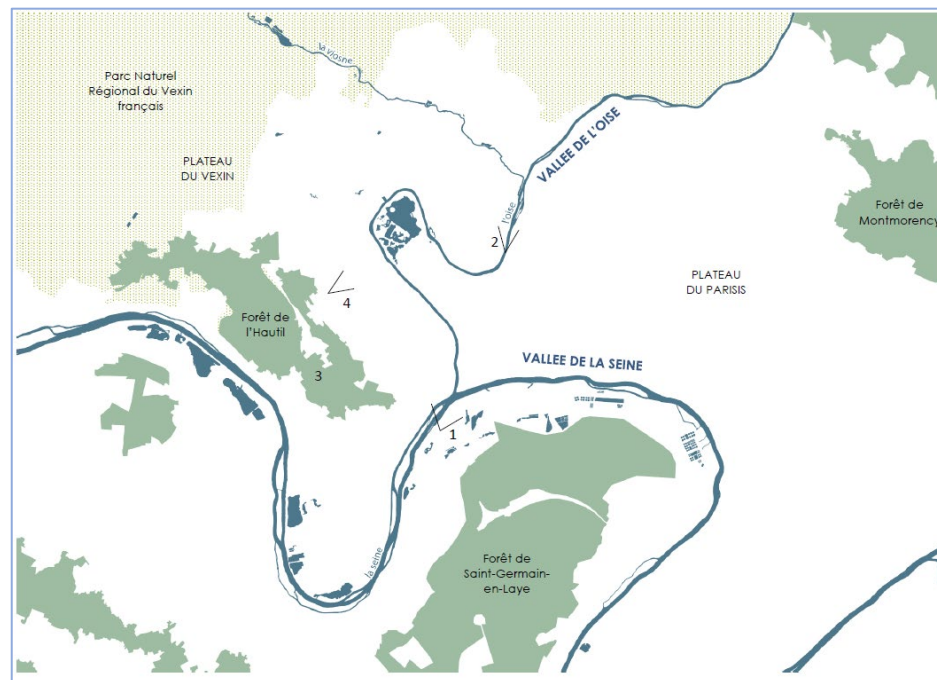
# L'AGGLO DE CERGY PONTOISE



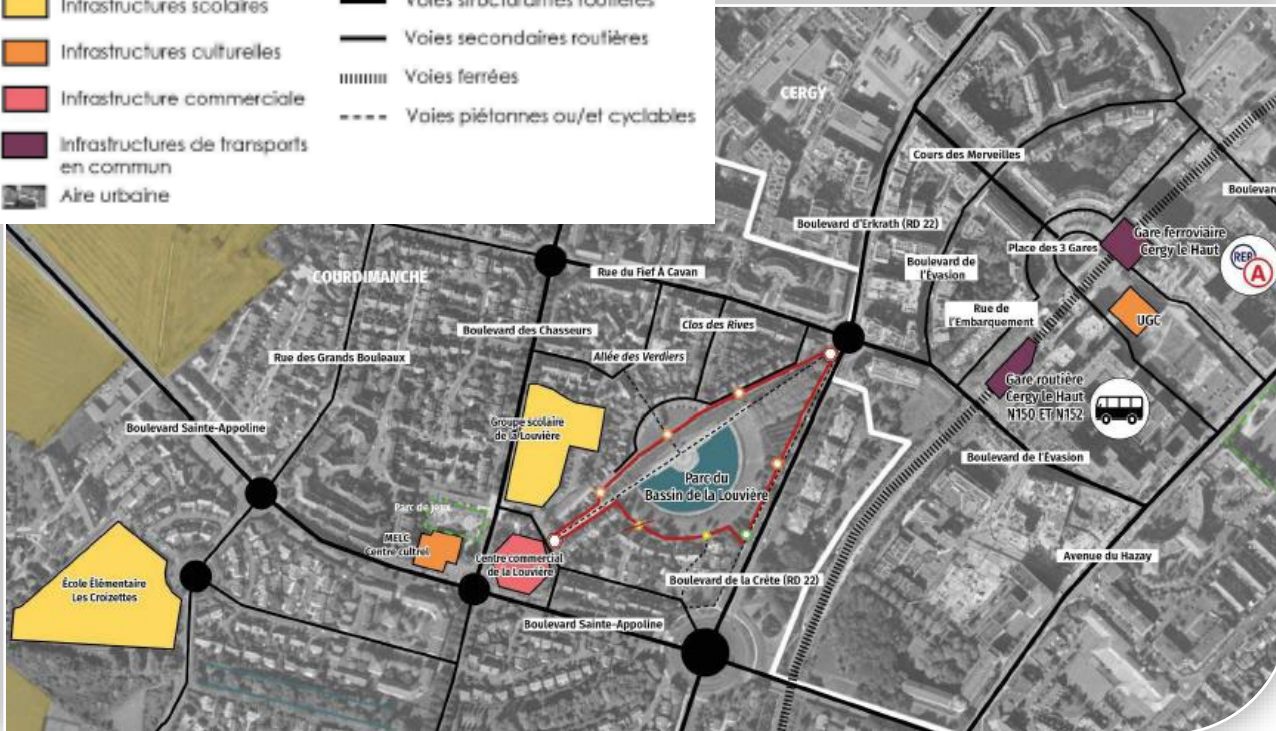
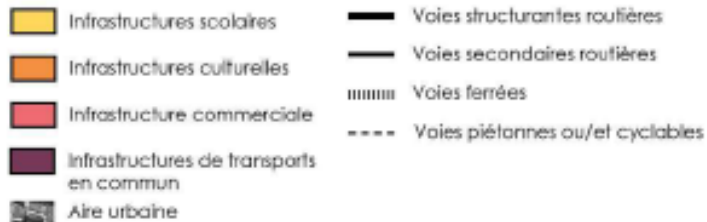
## PROFIL DU TERRITOIRE:

- ◆ Région IDF- Département du Val d'Oise
- ◆ 13 communes,
- ◆ 214 000 habitants

- ◆ Des zones très urbaines et des zones rurales
- ◆ Une diversité de paysages et d'habitats
- ◆ Compétences GEMA et GEPU exercées en partie en régie



# LE BASSIN DE LA LOUVIÈRE ETAT INTIAL



## CARTE D'IDENTITÉ :

- ◆ Construit en 1988
- ◆ Inscrit dans un tissu urbain
- ◆ Lieu d'accueil du public
- ◆ Connectés à des corridors plus ou moins fonctionnels

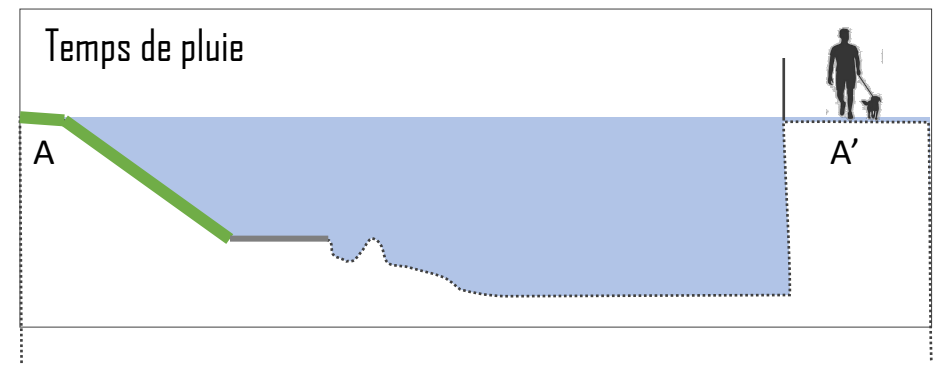
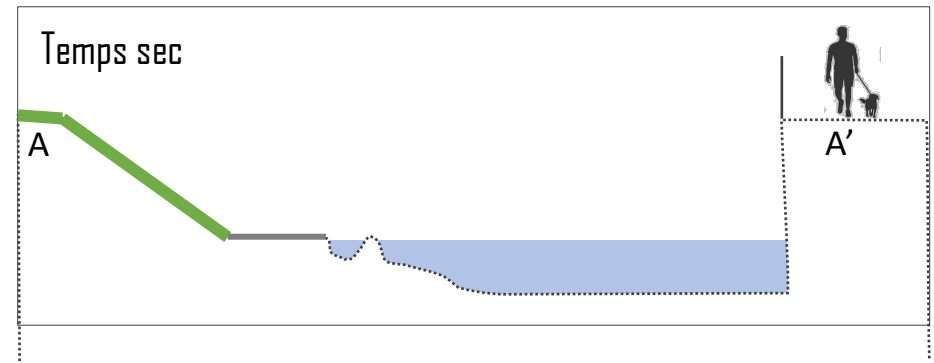


Aménagement typique des années 80 où les bassins de rétention des eaux pluviales, étaient pensés uniquement pour pallier le risque d'inondation et non pour être également vecteurs d'usages, d'appropriations et d'appui/développement de la trame verte et bleue.

# LE BASSIN DE LA LOUVIÈRE ETAT INTIAL

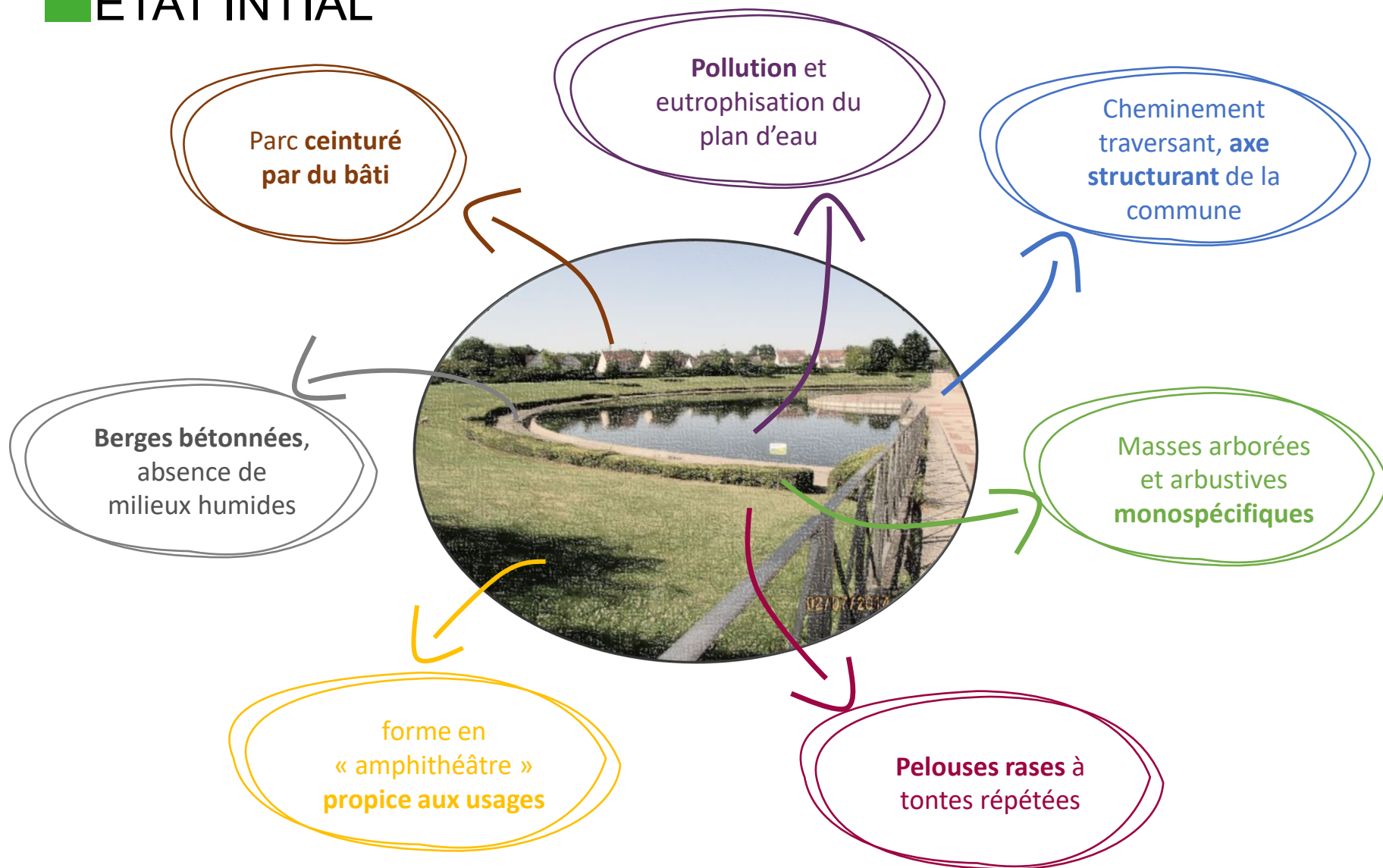
## UN BASSIN DE GESTION DES EAUX PLUVIALES

- ◆ Collectant une surface de 166 ha
- ◆ Dont des zones urbaines et des zones agricoles
- ◆ Pouvant monter en charge en fonction de la pluviométrie



# LE BASSIN DE LA LOUVIÈRE

## ETAT INTIAL



# LE PROJET LA GENÈSE

2008 – Volonté de la ville de redynamiser le quartier de la Louvière

2017 – Démarrage d'un projet pour un quartier plus durable

2019 – lancement de l'opération de restauration écologique du bassin

2020- Curage du bassin

2022 – Travaux de restauration écologique et paysagère du bassin

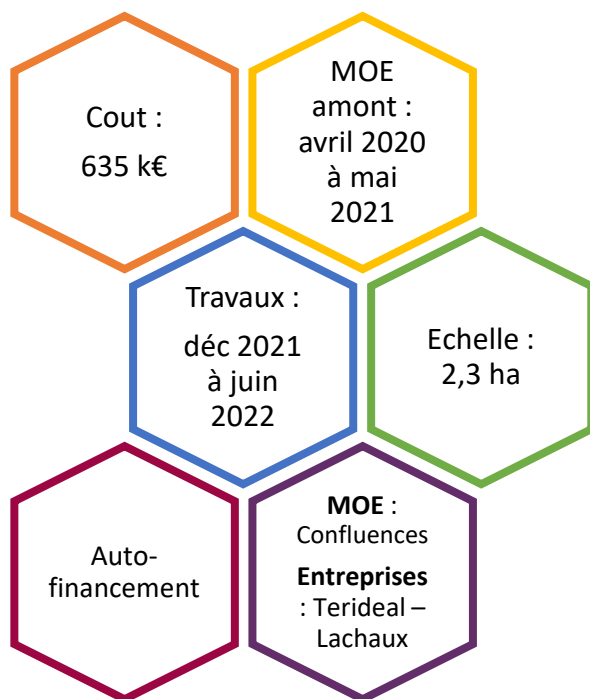
## COOPÉRATION COMMUNE – INTERCOMMUNALITÉ

- ◆ Volonté de la commune de végétaliser le quartier
- ◆ CACP gestionnaire du bassin au titre de la compétence EP
- ◆ MOA portée par la CACP (compétences EP et GEMAPI) avec consultation de la commune

## RETOUR D'EXPÉRIENCES ET DIFFICULTÉS LORS DU CADRAGE

- ◆ Un calendrier des élections à anticiper
- ◆ Un problème de pollution à résoudre en parallèle de l'opération

# LE PROJET L'ÉLABORATION



## LES OBJECTIFS DE LA VALORISATION ÉCOLOGIQUE ET PAYSAGÈRE DU BASSIN

- ◆ Créer des habitats diversifiés invitant une faune et une flore spécifique
- ◆ Réinviter la promenade et la déambulation dans un écrin de verdure en zone urbaine
- ◆ Maintenir la capacité hydraulique du bassin telle quelle

## RETOUR D'EXPÉRIENCES ET DIFFICULTÉS LORS DE L'ÉLABORATION

- ◆ Rétablir une biodiversité locale oui, mais comment l'inscrire dans une trame écologique globale ?
- ◆ Difficultés à caler le périmètre d'interventions

# LE PROJET L'ÉLABORATION

## POURQUOI UNE RESTAURATION ÉCOLOGIQUE DU BASSIN





# LE PROJET L'ÉLABORATION

## 3 SCÉNARIOS POUR 3 AMBITIONS

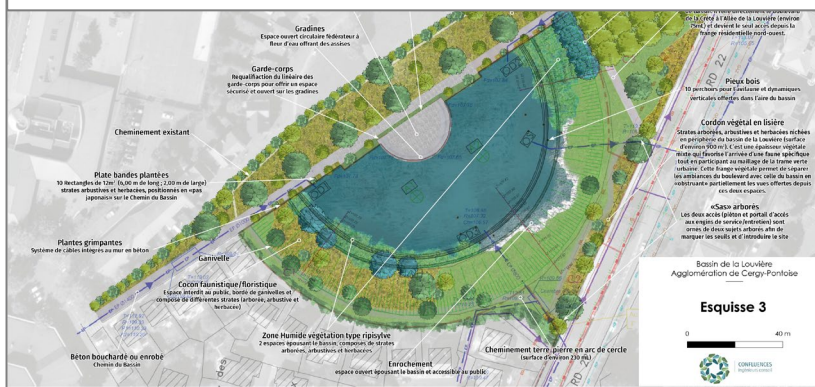
- Maintien de l'arc de cercle existant
- Végétation humide en berges et plages de galets/enrochements
- Confortement terre-pierre du cheminement informel



- Création d'une zone de haut fond
- Végétation humide en berges et plages de galets/enrochements
- Confortement terre-pierre du cheminement informel et nouveau cheminement



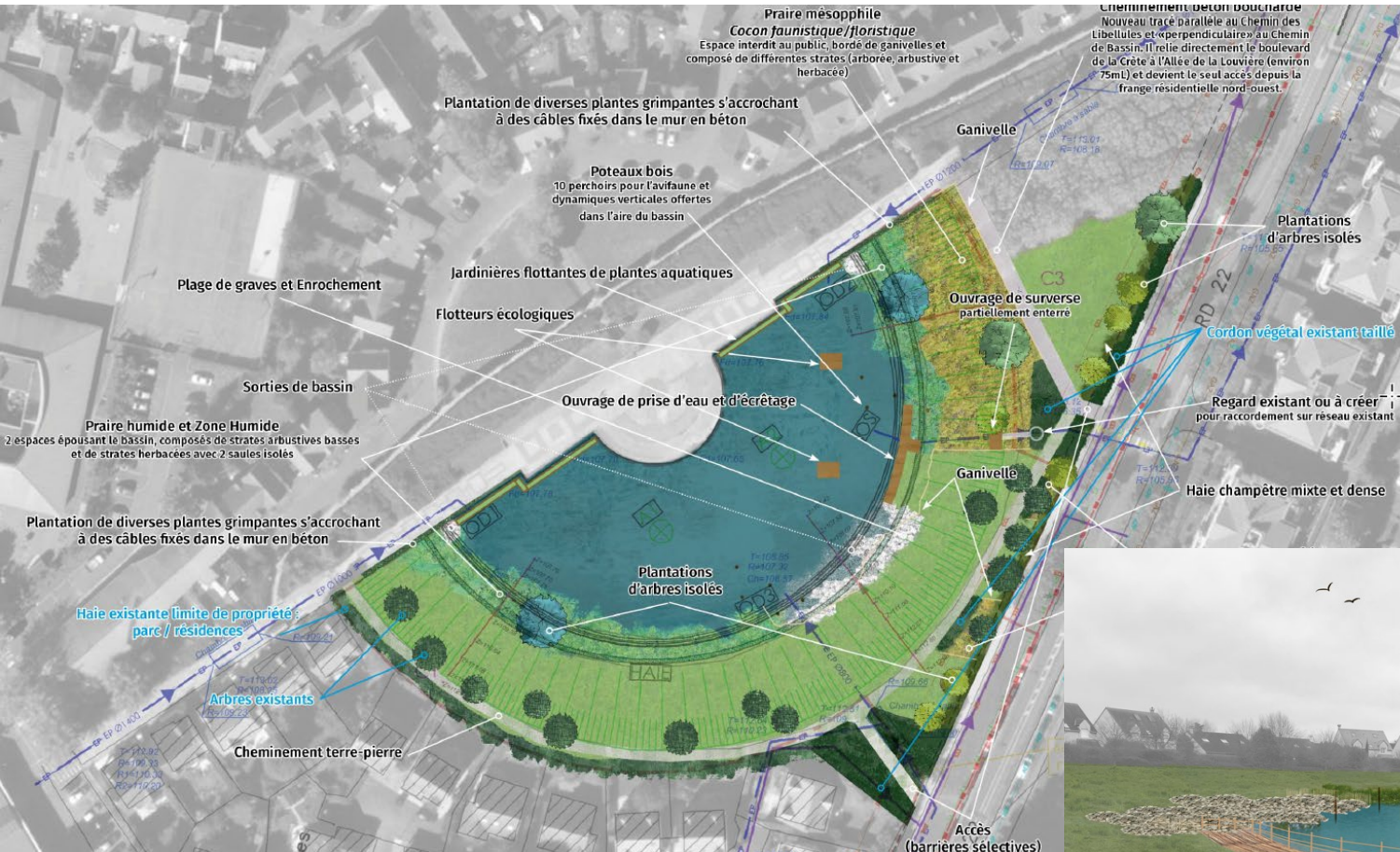
- Création d'une zone de haut fond
- Végétation humide en berges et plages de galets/enrochements
- Confortement terre-pierre du ch<sup>t</sup> informel et nouveau cheminement
- Création d'un cocon faunistique et floristique



## RETOUR D'EXPÉRIENCES ET DIFFICULTÉS LORS DE L'ÉLABORATION

- ◆ Régler le curseur entre biodiversité et usages du site (scène, promenade..)
- ◆ Quelle proximité avec l'eau pour garantir la sécurité ?
- ◆ Comment intégrer les riverains et les problèmes de voisinage ?

# LE PROJET L'ÉLABORATION



## RETOUR D'EXPÉRIENCES ET DIFFICULTÉS LORS DE L'ÉLABORATION

- ◆ Facilitation de la communication en réunion publique grâce a des visuels paysagers

# LE BASSIN DE LA LOUVIÈRE AVANT/APRÈS TRAVAUX

2023 – Après travaux



# LE BASSIN DE LA LOUVIÈRE AVANT/APRÈS TRAVAUX



## RETOUR D'EXPÉRIENCES ET DIFFICULTÉS LORS DES TRAVAUX

- ◆ Nuisances sonores : adaptation des rotations et des livraisons sur le chantier, planning détaillé transmis aux administrés
- ◆ Meilleure accessibilité du site confrontée à la peur des riverains d'y voir davantage de squat → Complément de végétation (haie défensive) et de clôture apportés (ganivelle 1,5m)
- ◆ Vanne fuyarde après intervention



# LE BASSIN DE LA LOUVIÈRE

## DÉTAILS DE L'AMÉNAGEMENT



Ceinture  
d'hélophytes,  
plage de  
graves et  
enrochements

Radeaux  
flottants



Perchoirs

Panneaux  
pédagogiques



# LE BASSIN DE LA LOUVIÈRE

## LES FOURNITURES

### LES VÉGÉTAUX

- ◆ Végétaux en godets : Iris et Prêle des marais
- ◆ Végétaux en semis : un mélange hygrophile (dont Baldingère et fétuque) et un mélange mésophile (notamment ray-grass), 25kg/hectares
- ◆ Natte pré-cultivées avec notamment Cirse des marais, Salicaire, Iris jaune...

### FOURNITURES DIVERSES

- ◆ Platelage bois, en chêne, classe adaptée à l'humidité du site
- ◆ Garde-corps à la norme NFP01-012

### RETOUR D'EXPÉRIENCES ET DIFFICULTÉS LORS DES TRAVAUX

- ◆ Demande du MOA pour avoir du Label Végétal Local ou équivalent, sans succès → Difficultés de production en IDF, et manque d'investissement des parties sur le sujet
- ◆ Difficultés à faire respecter la liste initiale des végétaux prévus
- ◆ Sensibilité des usagers à l'abattage
- ◆ Sujet de la norme des gardes corps récurrents dans nos travaux (NFP01-012 ou XP98-405)

# LE BASSIN DE LA LOUVIÈRE

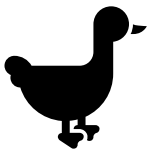
## QUELS RÉSULTATS ?

Les  
suivi  
biodiv

### CE QU'ON SOUHAITE METTRE EN PLACE...



- ◆ 1 suivi de la flore par comptage dans les quadra + inventaire complet dans la zone protégée (*inspirations Florilège*)



- ◆ 2 suivis des oiseaux en avril et mai : écoute et observation de tout ce qui passe sur le périmètre du parc pendant 10 min (*protocole EPOC*)



- ◆ 3 suivis papillons (juin juillet août) : observation de tout ce qui passe sur le périmètre du parc pendant 10 min (*Inspiration PROPAGE*)



- ◆ 2 suivis odonates (mai juillet) : observation de tout ce qui passe sur le périmètre du parc pendant 30 min (*Inspiration STELI*)



- ◆ 2 suivis amphibien (mars mai) : observation et écoute de tout ce qui passe sur le périmètre du parc pendant 30 min (*Inspiration POP Amphibiens*)

# LE BASSIN DE LA LOUVIÈRE

## QUELS RÉSULTATS ?



Session	2022	2023
Flore		49 espèces
Oiseaux avril		20 espèces
Oiseaux mai	13 espèces	13 espèces
Papillon juin	0	0 ou perte des données
Papillon juillet	2 espèces	
Papillon aout		
Odonates mai	0	0 ou perte des données
Odonates juillet	3 espèces	
Amphibien avril		0
Amphibien mai/juin	0	1 espèce

*Vert : données consolidées, orange : incertitude : rouge : protocole non fait*

### RETOUR D'EXPÉRIENCES ET DIFFICULTÉS LORS DES SUIVIS

- ◆ Absence de suivi pré-travaux
- ◆ Difficultés de réaliser des suivis rigoureux par manque de temps et de personnel
- ◆ Processus de remontées de données à consolider pour une meilleure fiabilité



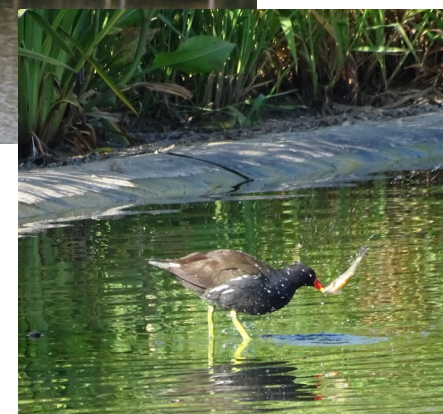
# LE BASSIN DE LA LOUVIÈRE

## QUELS RÉSULTATS ?



### L'ANALYSE DES PREMIERS SUIVIS :

- ◆ Flore : 49 espèces contactées dont :
  - 31 espèces « Florilège » dans la prairie → belle richesse spécifique
  - Quelques espèces des milieux plus ras et perturbés, normal pour du T+1an
  - Espèces plutôt communes mais pas d'invasives
  - 2 espèces d'orchidées
- ◆ Oiseaux : 13 espèces en 2022 – 24 espèces en 2023, et notamment de nouvelles espèces des milieux aquatiques (Bernache, Poule d'eau)
- ◆ Entomofaune : Absence de données consolidées, pas de conclusion possible
- ◆ Amphibiens : Grenouilles rieuses sur les radeaux. Etonnant et à suivre!



# LE BASSIN DE LA LOUVIÈRE

## QUELS RÉSULTATS ?

Les  
usages

### DES USAGES QUI ÉVOLUENT...

- ◆ Une configuration favorable à l'observation
- ◆ Et propice à la sensibilisation du grand public et des scolaires
- ◆ Arrêt du feu d'artifice annuel par la commune au profit d'un spectacle de feu



### AVEC DE NOUVELLES PROBLÉMATIQUES À GÉRER...

- ◆ Problématique de squat et de gestions des déchets. Envisager du modélisme ?
- ◆ Proximité de l'eau et risque cyanobactérie, en attente d'une barrière végétale plus étoffée
- ◆ Un nourrissage accru de l'avifaune
- ◆ Une présence indésirable de poissons

