

# BASSINS DE PALLUAU

**DE LA CREATION D'UN BASSIN DE STOCKAGE  
D'EAUX PLUVIALES A UN MARAIS !**

SEMINAIRE

Végétalisation et biodiversité des bassins de gestion des eaux pluviales

METROPOLE GRAND LYON  
BRON, Mardi 28 Novembre 2023

**TOURAINES**  
LE DÉPARTEMENT 

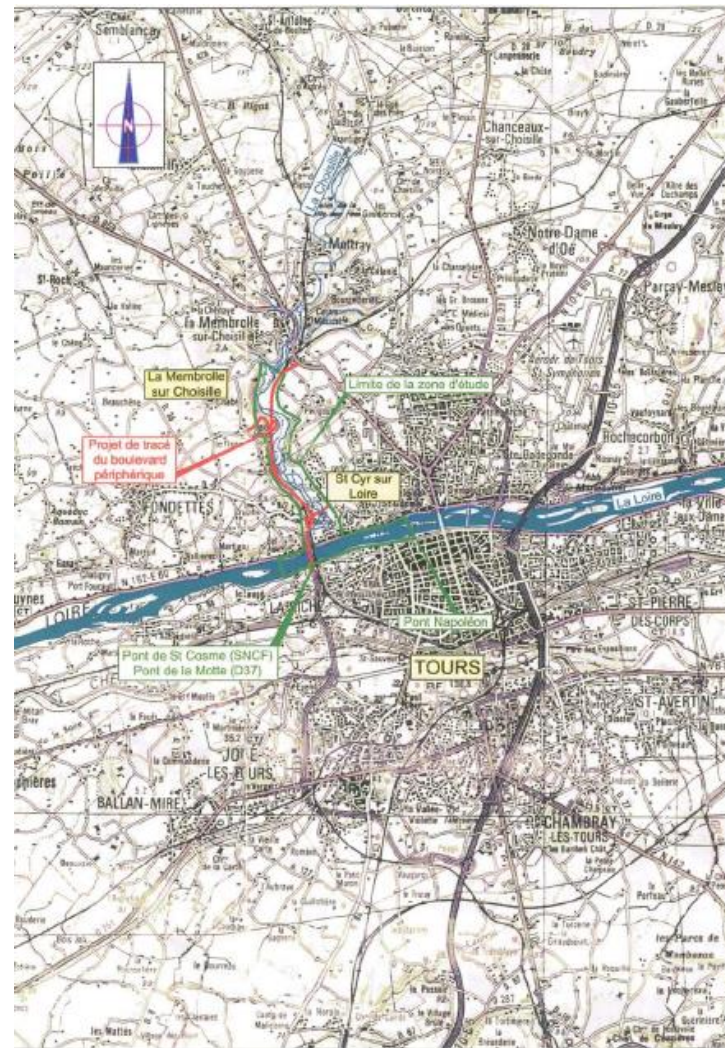
Un projet qui s'inscrit dans la séquence ERC de l'étude d'impact et des mesures environnementales compensatoires au Boulevard Périphérique Nord Ouest de l'Agglomération Tourangelle

### **Etude d'impact :**

Une emprise du Boulevard Périphérique Nord Ouest située pour partie dans le lit majeur de la vallée de la Choisille.

### **Mesures de Compensation :**

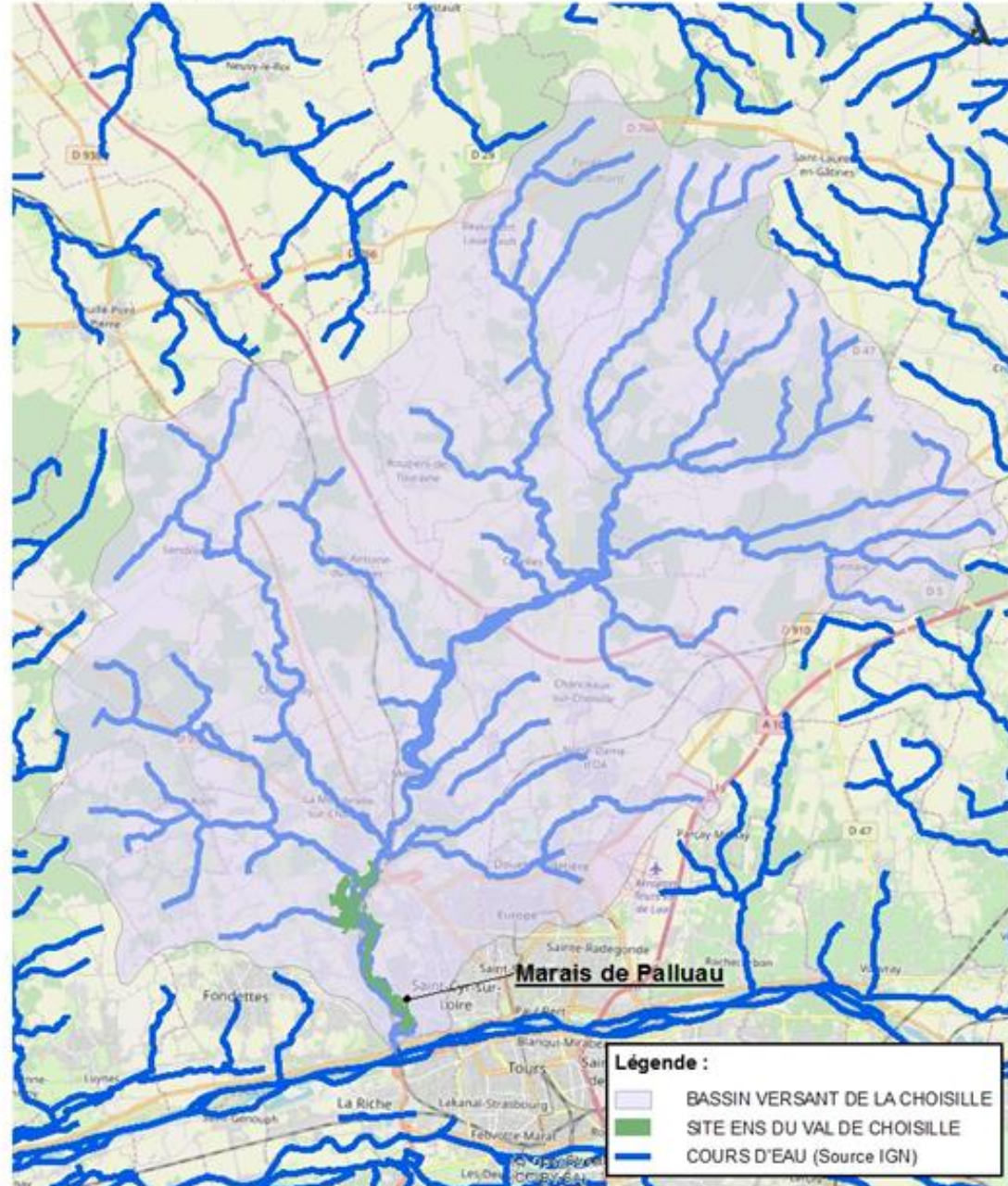
Création de nombreux bassins d'eaux pluviales et de crue pour compenser l'emprise de l'infrastructure en zone inondable



IGN série verte n°26

## SITE ENS DU VAL DE CHOISILLE

BASSIN VERSANT DE LA CHOISILLE



# MARAIS DE PALLAU

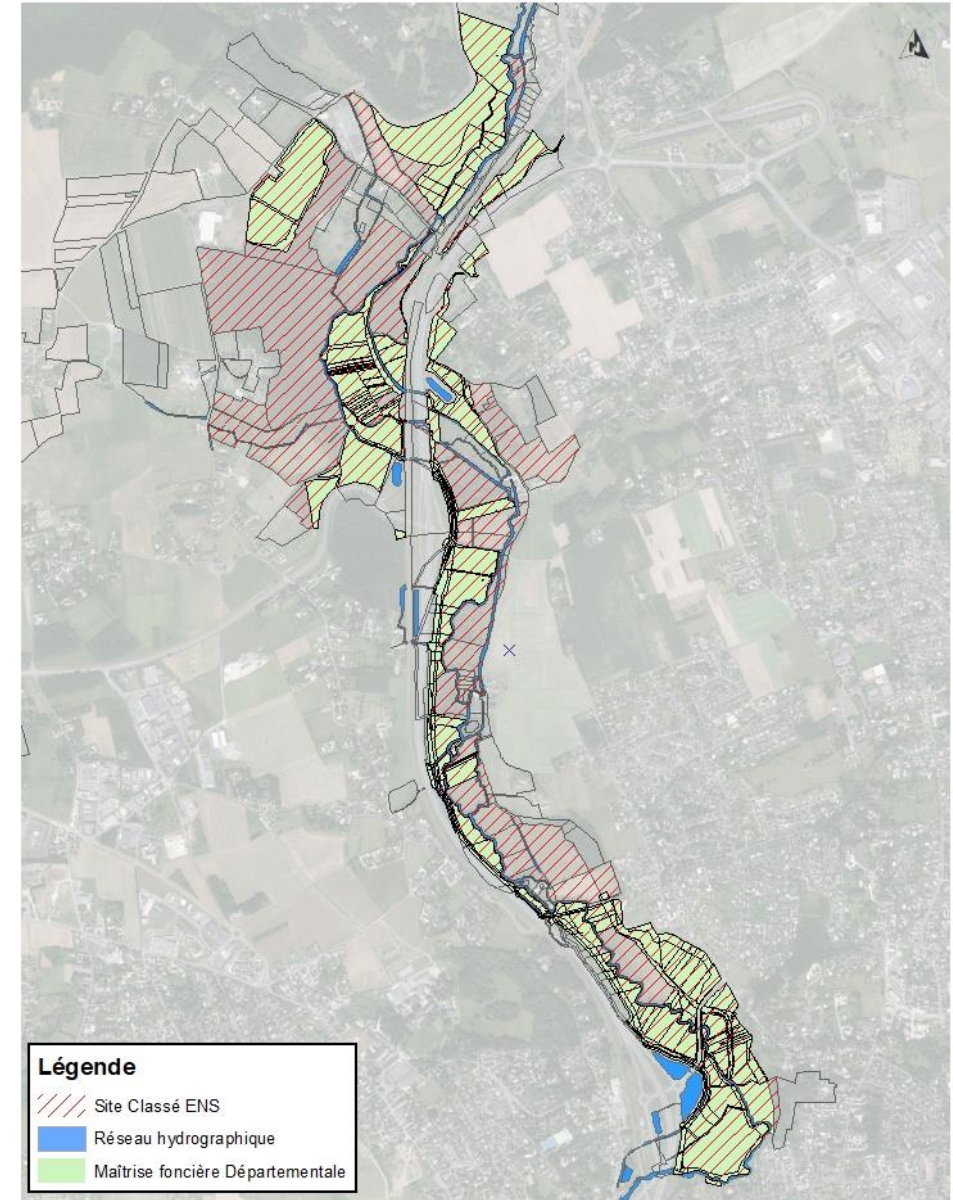
**LOCALISATION DU SITE**  
**SUR LE BASSIN VERSANT**  
**DE LA CHOISILLE**

## CONTEXTE GENERAL

# La Politique des Espaces Naturels Sensibles

(Code de l'urbanisme : Articles L 142-1 à L142-10)

- 👉 **Classement de 150 hectares au titre des Espaces Naturels Sensibles ( Principale mesure compensatoire)**
- 👉 **Pérennité de l'ensemble des actions compensatoires**
- 👉 **Des crédits dédiés à l'aménagement et à la gestion des milieux naturels (Taxe d'aménagement)**



# MARAIS DE PALLAU

## OBJECTIFS

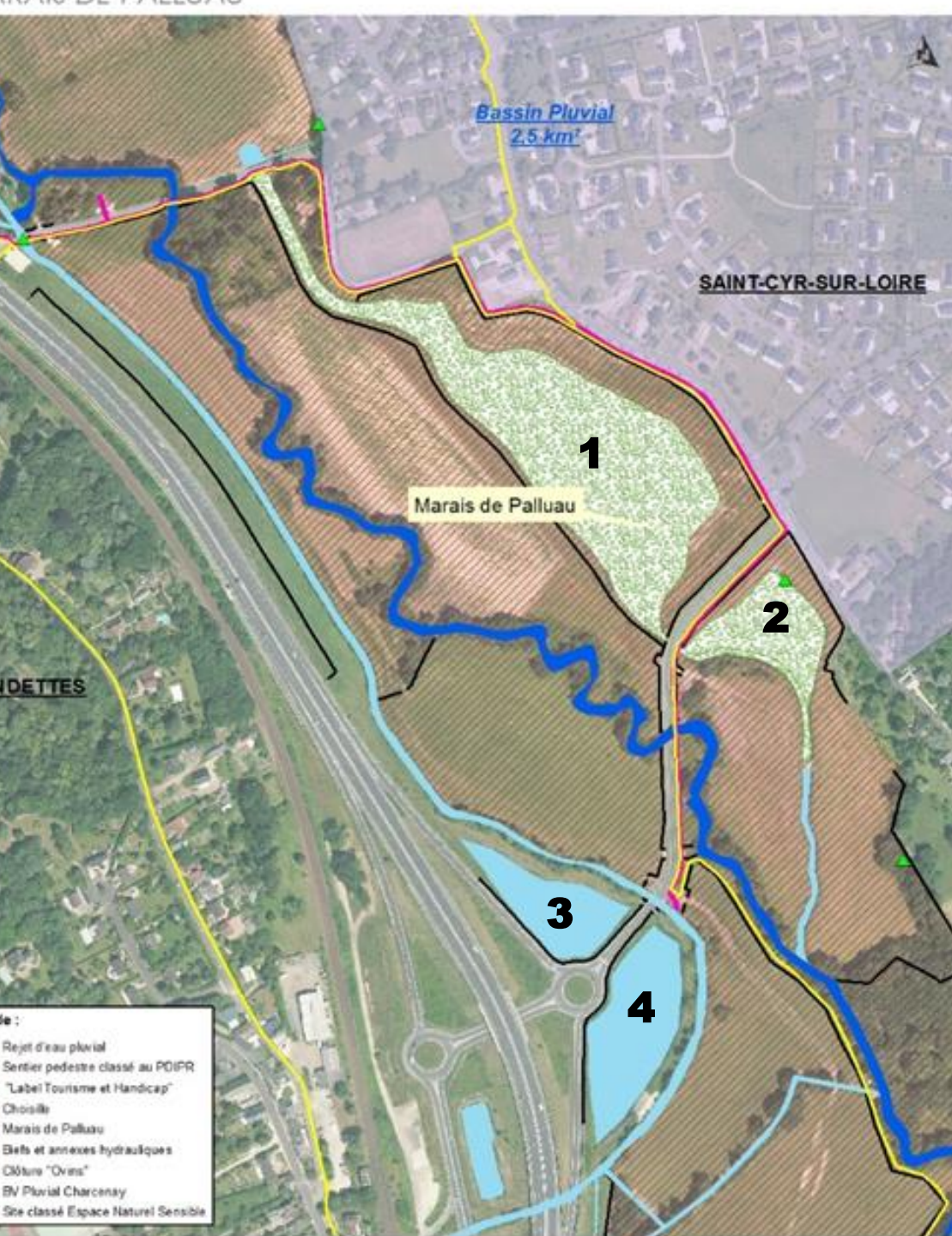
- ➔ **Compenser des volumes de crue suite à l'emprise du projet routier dans le lit majeur de la Choisille**
- ➔ **Développer des zones humides au sein de la vallée de la Choisille**
- ➔ **Réorienter les eaux pluviales vers le marais**
- ➔ **Ouverture au public**



# MARAIS DE PALLAU

## ACTEURS - PARTENAIRES

- 👉 **Services de l'Etat (OFB – DDT)**
- 👉 **Syndicat de rivière de la Choisille (ANVAL)**
- 👉 **Fédération Départementale de Pêche**
- 👉 **Agence de l'Eau Loire Bretagne**
- 👉 **Entreprises**



CARACTERISTIQUES :

**Bassin versant de la Choisille : 290 km<sup>2</sup>**

**Superficie bassins : 5 hectares**

**Volume de stockage : 150 000 m<sup>3</sup>**

**Coût aménagement : (Hors terrassement initial) 145 000 € TTC**



ETAT INITIAL AVANT PROJET





**ETAT PROJET PHOTO-INTERPRETATION**

# MARAIS DE PALLAU

## HISTORIQUE

- |                    |   |
|--------------------|---|
| <b>2008</b>        | <b>Travaux BPNO - Création des bassins dans le cadre des travaux d'aménagement</b>                |
| <b>2012</b>        | <b>Recreusement du bassin principal au toit de la nappe alluviale</b>                             |
| <b>2013 - 2014</b> | <b>Implantation géo-nattesensemencées (<i>Phragmites australis</i>)</b>                           |
| <b>2013 - 2016</b> | <b>Aménagement du site (haies, clôtures, valorisation...)</b>                                     |
| <b>2014 - 2023</b> | <b>Pâturage et entretien du site (lutte contre la colonisation ligneuse et plantes invasives)</b> |

# MARAIS DE PALLAU

## Objectifs attendus

- 👉 **Création de zones humides**
- 👉 **Zone d'expansion de crue**
- 👉 **Développement de la biodiversité**
- 👉 **Ecrêtement de la pollution des eaux pluviales urbaines**

# MARAIS DE PALLAU

## BENEFICES- BIODIVERSITE

### ☞ **Oiseaux : 51 Espèces recensées**

- **39 espèces en statut de Protection Nationale**
- **9 espèces en liste rouge menacées**
- **Zone de nidification et de halte migratoire (Bécassines)**

### ☞ **Odonates : 27 espèces sur les 60 que comptent le Département**

- **1 espèce à statut de protection Nationale (Agrion de mercure)**
- **2 espèces indicatrices ZNIEFF ( Ischnura pumillo, Orthetrum coerulescens)**

### ☞ **Flore : 477 Espèces recensées à l'échelle du site classé ENS**

- **Bassin de Palluau : 2 Espèces Déterminantes ZNIEFF**
- **Zannichella pallustris**
- **Juncus subnodulosus**

# MARAIS DE PALLAU

## BENEFICES

### ☞ **Qualité de l'eau et des sédiments**

- **Limite d'acceptation ISDI sauf Hydro-carbures**

### ☞ **Social : Espace de détente et de découverte**

- **Sentier d'interprétation ( 40 à 60 000 visiteurs / an)**
- **Labélisation Tourisme et Handicap**



2008

Après travaux BPNO



**2012**

Travaux de terrassement







**2013**

Végétalisation  
naturelle n+1





**2013**

Recouvrement total  
par le typha  
( Espèce pionnière)



**2013**

**Génie végétal**

Après implantation  
de *Phragmites australis*





**MERCI POUR VOTRE ATTENTION...**

**SEMINAIRE**

**Végétalisation et biodiversité des bassins de gestion des eaux pluviales**

**METROPOLE GRAND LYON**  
**BRON, Mardi 28 Novembre 2023**

**TOURAINES**  
**LE DÉPARTEMENT** 