

Une filière viande pour la qualité de l'eau ?

Givors – 23/06/2022






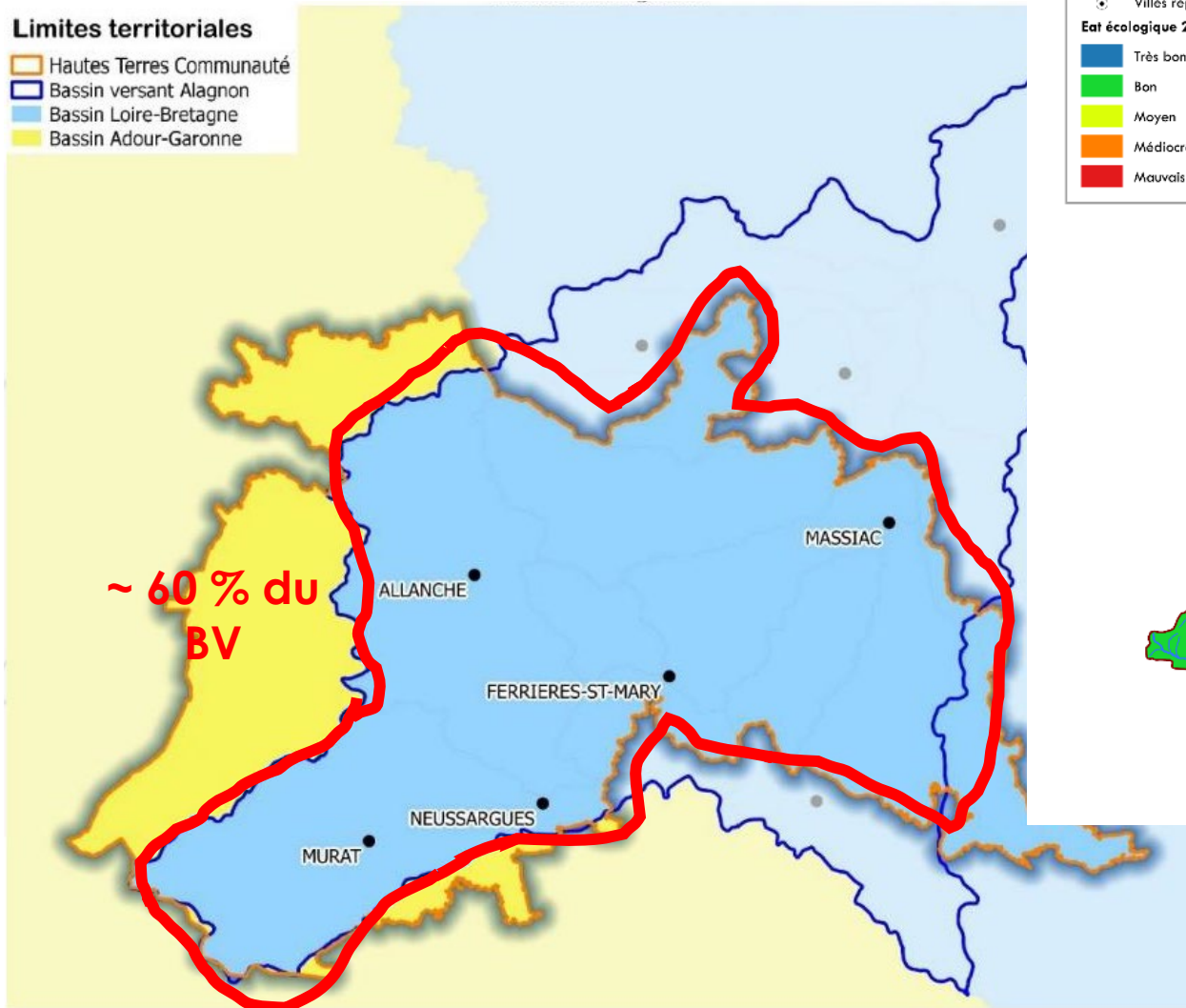
« L'homme qui regarde l'horizon ne voit pas la prairie devant lui » Proverbe amérindien

Les territoires












Un bassin versant et une communauté de communes

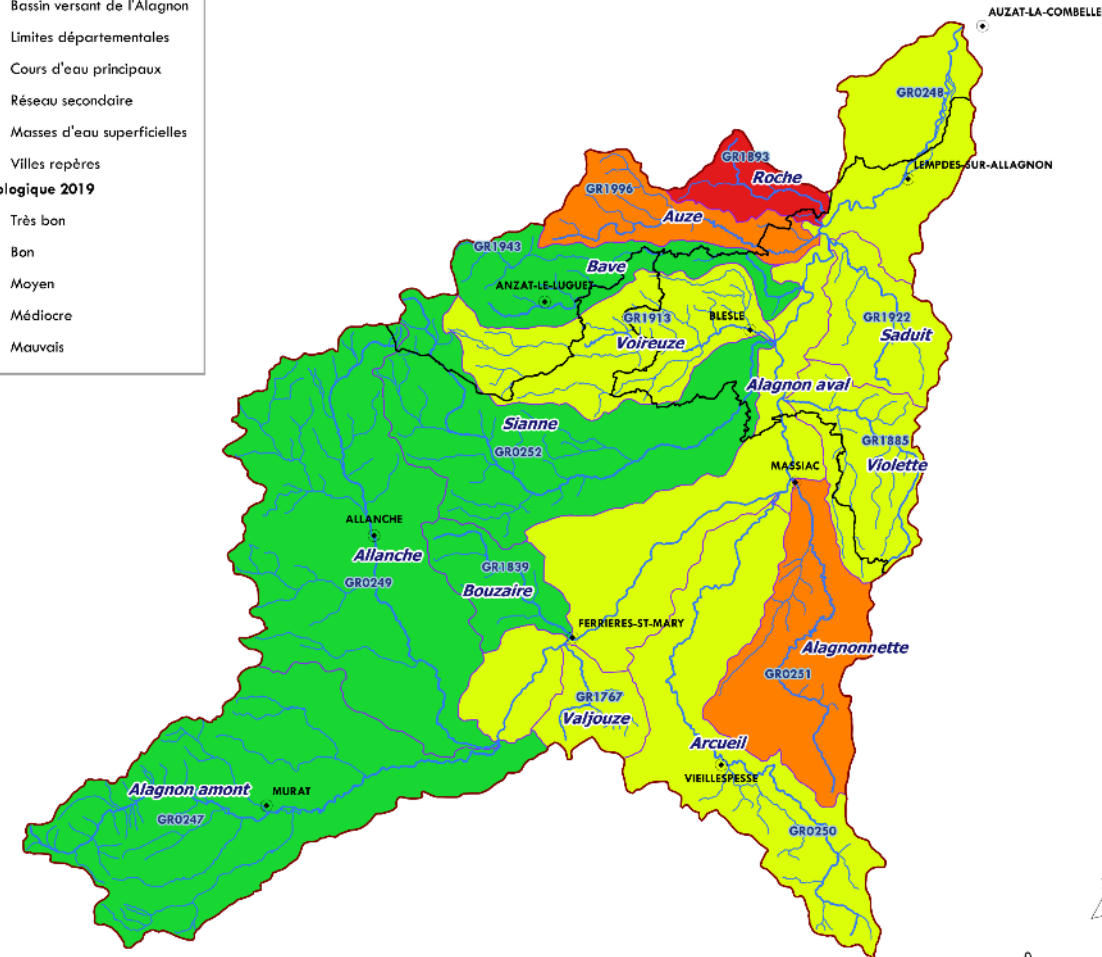
Limites territoriales

-  Hautes Terres Communauté
-  Bassin versant Alagnon
-  Bassin Loire-Bretagne
-  Bassin Adour-Garonne



Etat des masses d'eau superficielles 2019

-  Bassin versant de l'Alagnon
 -  Limites départementales
 -  Cours d'eau principaux
 -  Réseau secondaire
 -  Masses d'eau superficielles
 -  Villes repères
- Etat écologique 2019**
-  Très bon
 -  Bon
 -  Moyen
 -  Médiocre
 -  Mauvais



Sources : Agence de l'Eau Loire-Bretagne, EDI, 2019, SIGAL
Conception & réalisation : SAGE 2020



Les territoires

Le Cézallier : la « Petite Mongolie » auvergnate



Limites territoriales

- Hautes Terres Communauté
- Bassin versant Allagnon



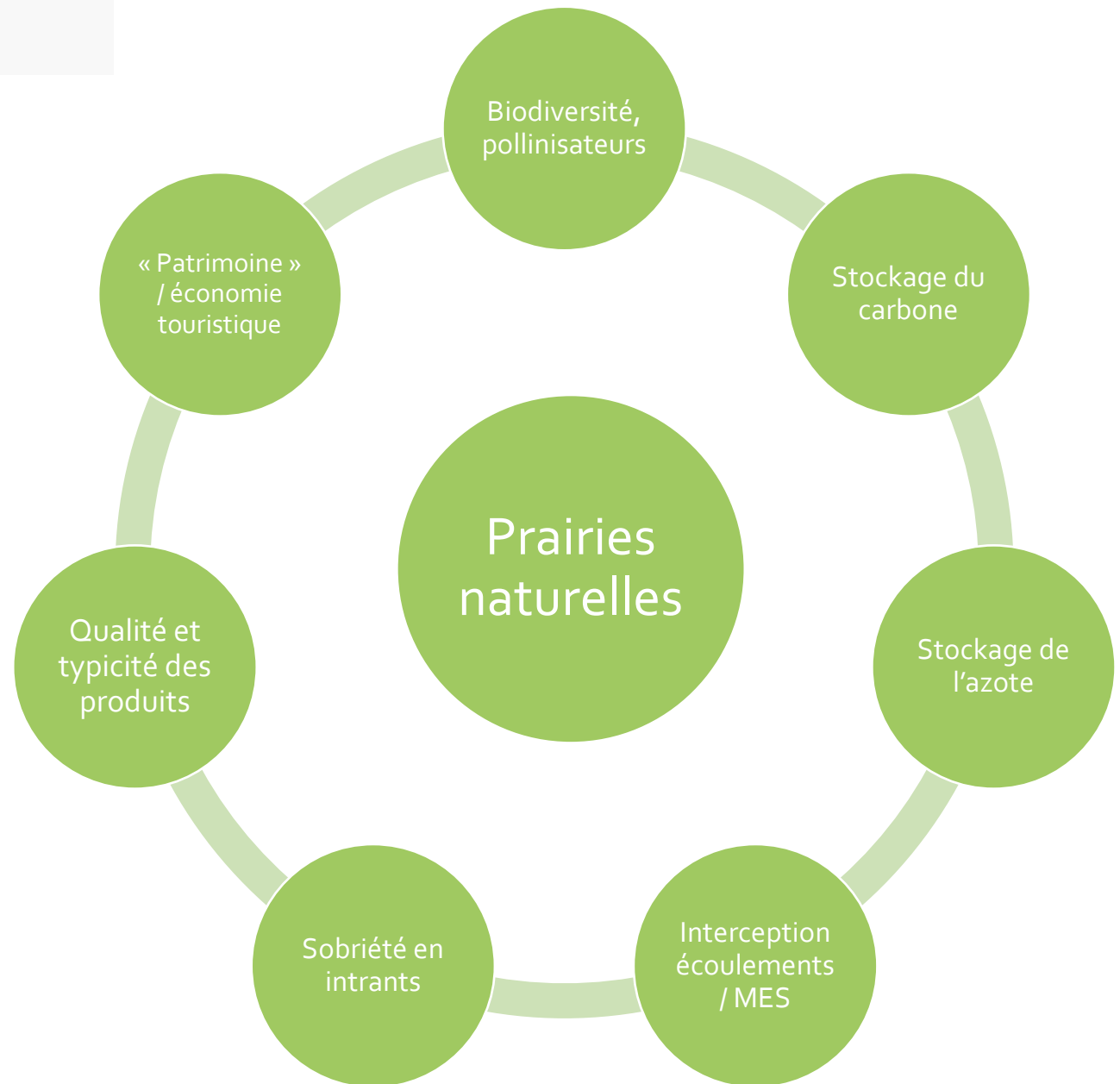


Prairies naturelles

Des enjeux au projet de filière

Les prairies naturelles

Beaucoup d'externalités positives !



Mais... il y a prairie ... et prairie !



Les prairies naturelles

Une relative fragilité

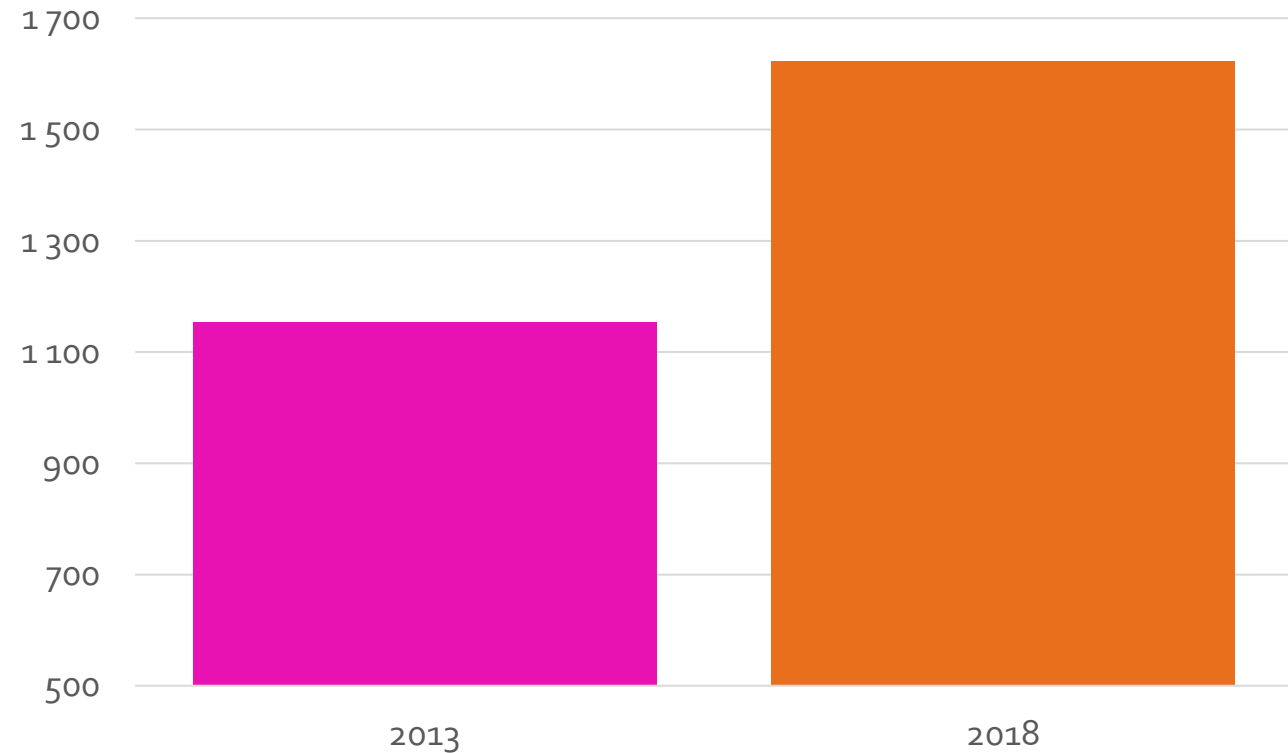
A
C
L



Des signaux de changements de pratiques

- » Territoire commun SIGAL / HTC
- » Surfaces : SCOP, Maïs, Cultures fourragères

Evolution des surfaces (ha)



» + 40 % ... en 5 ans !

Des actions territoriales convergentes,

Pour préserver une diversité de prairies naturelles

- » Projet agro-environnemental et climatique (PAEC)
Alagnon
- » Diagnostics d'exploitation
- » Concours prairies fleuries (2018-2019)
- » Paiements pour services environnementaux
- » « Territoires à agricultures positives »
- » Contrat territorial vert et bleu Alagnon
- » ...



Des atouts, des opportunités

- » Evolution de la consommation de viande
- » Atouts nutrition-santé
- » Contexte réglementaire : EGalim 1 et 2,
- » Politique Agricole Commune
- » Un abattoir local
- » Projets agricoles et alimentaires locaux

Une occasion à saisir !

- » Vers un produit local à hautes valeurs ajoutées :
 - Economique
 - Environnementale
- » La finalité : pérenniser des pratiques vertueuses
- » Objectifs :
 - Valeur ajoutée locale
 - Différenciation et excellence
 - Fierté de produire grâce aux prairies naturelles



Co-construire

Pour un cahier des charges
ambitieux



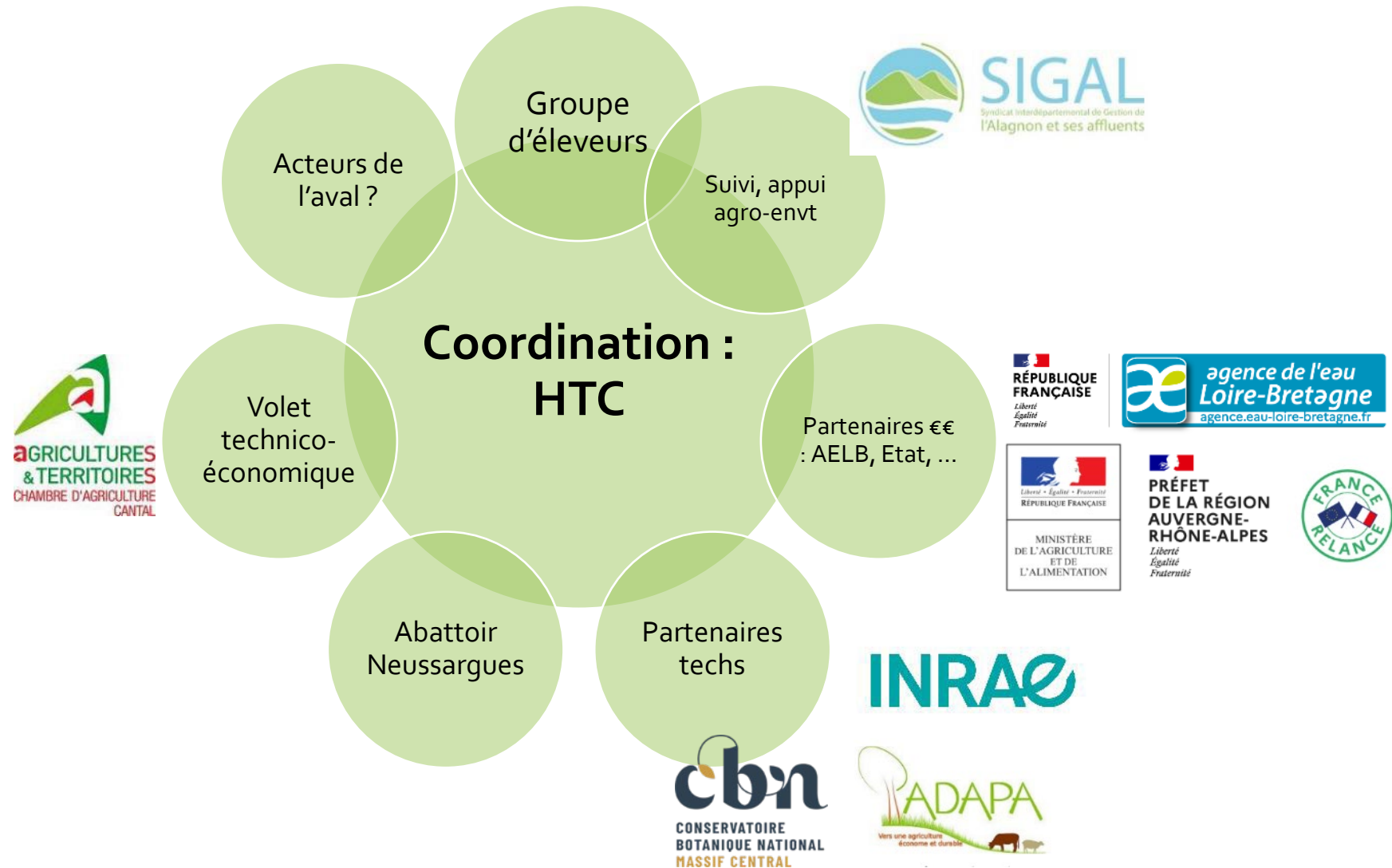
Un projet pilote

Au cœur du PAAT de Hautes-Terres communauté

- » Début : novembre 2020
- » Concertation et collectif
- » Multi-enjeux
- » Valoriser le local
- » Viser l'excellence



Les partenaires du projet





Jusqu'ici :

Printemps
été 2021

- Rencontre et enquête éleveurs du Cézallier

Automne-
hiver 2021

- Benchmark filières existantes, rencontre AOP Mézenc
- Enquête acteurs aval territoire

Début 2022

- Fédération groupe d'éleveurs
- Soirée-débat prairies / filières territoriales de qualité

Printemps
2022

- JT engraissement à l'herbe / prairies naturelles

Les enseignements des enquêtes aval

Cahier des charges

- Au plus « naturel »
- Alimentation
- Autres critères élevage
- Périmètre
- Races rustiques

Structuration

- Traçabilité
- Quantités
- Types de produits
- Saisonnalité

Valorisation

- Démarchage débouchés
- Circuits courts ? (intermédiaire)
- Communication
- Labellisation ?
- Aspect local et naturel
- Race Salers ?

Cahier des charges : premiers éléments

Grands principes

- Territoire Cézallier / HTC
- Altitude
- Type d'animaux ?
- Races « rustiques » ?
- Éléments historiques

Elevage

- Place des prairies naturelles
- Objectifs de moyens ? De résultats ?
- Compléments alim ?

Abattage et produits

- Abattage local
- Quels produits ?
- Circuits d'approvisionnement

Encore du pain sur la planche ...

Juin- Août

- Historique / Spécificités territoriales
- Base de cahier des charges

Septembre

- Ateliers participatifs CC
- Scenarii tests
- Supports de comm'
- Structuration des éleveurs

Automne

- Début tests engraissement
- Supports comm'
- Lien aux acteurs de l'aval : structuration filière



Et des questions


- » Enjeu du collectif : durer !
- » Niveau d'ambition ?
- » Contexte instable
- » Un pari sur l'avenir



Merci pour votre attention !



 Yann GRANGEON

 04 71 20 37 91

 agriculture@hautesterres.fr



David OLAGNOL

04 71 23 19 84

agriculture@sigal-alagnon.fr

