



# TERRES DE SOURCES : L'accélérateur de la transition agricole et alimentaire du Bassin Rennais

ARRAA

23 juin 2022

Magali GRAND



Avec le concours  
du Programme d'Investissements d'Avenir

Avec le soutien financier de

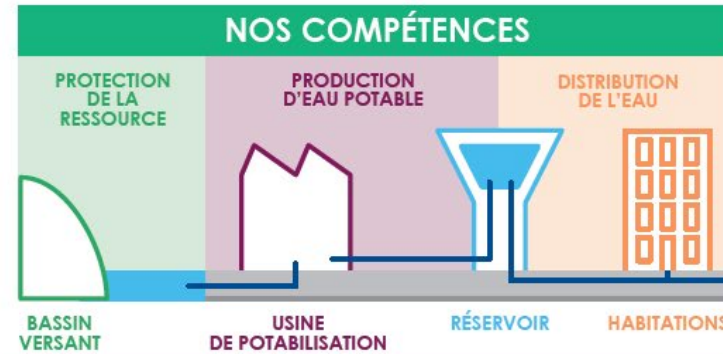




# QUI SOMMES-NOUS ?



## NOTRE TERRITOIRE



## L'EAU AU CŒUR DE NOTRE PROJET

**85% DE LA RESSOURCE EN EAU** EST EXTÉRIEURE À NOTRE TERRITOIRE

**EAU DU BASSIN RENNAIS**  
Un acteur public légitime, positionné à l'interface entre les **agriculteurs** et les **consommateurs**.

- De grands bassins versants agricoles en amont de nos prélèvements (120 milliers d'ha, 2000 exploitants agricoles).
- Une ressource en eau essentiellement superficielle.
- Une qualité de l'eau prélevée à améliorer.

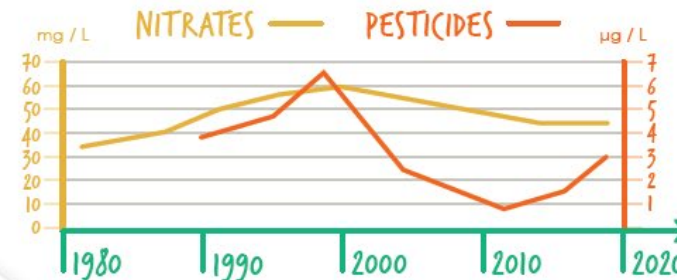


Schéma de l'évolution de la qualité de l'eau brute.

🌿 C'est un **label** dont l'objet est de **valoriser les productions agricoles** et assurer une juste rémunération aux agriculteurs du Bassin Rennais qui **protègent** la ressource en eau et air.

🌿 Il peut être commercialisé :

- **via les marchés publics** de la restauration collective auprès de la restauration scolaire municipale
- dans **les circuits de distribution grand public** : marchés plein air, magasins détaillants ou spécialisés, grandes surfaces alimentaires, restauration commerciale ...)



TERRES DE SOURCES

Qu'est-ce que c'est ?

🌿 C'est **une démarche de territoire** portée par un consortium réunissant 63 partenaires

🌿 Initiée par la Collectivité Eau du Bassin Rennais, **coanimée** avec des partenaires du monde agricole et des collectivités.



🌿 Démarche d'innovation agroécologique, elle a été lauréate en 2019 de **l'appel à projets d'Etat, 3 Territoires d'innovation Grande Ambition (TIGA)**

## Terres de Sources lauréat



- 💧 **2/3** en prise de participation de la Banque des Territoires (BDT) dans des entreprises : 14,7 millions d'€ de la BDT, dont
  - 💧 9,8 millions d'€ sous forme de participation directe de la BDT > 500k€/entreprise
  - 💧 4,8 millions d'€ sous forme de participation via un fonds d'investissement local (Gweneg)

- 💧 **1/3** sous forme de subventions : 5,9 millions d'€

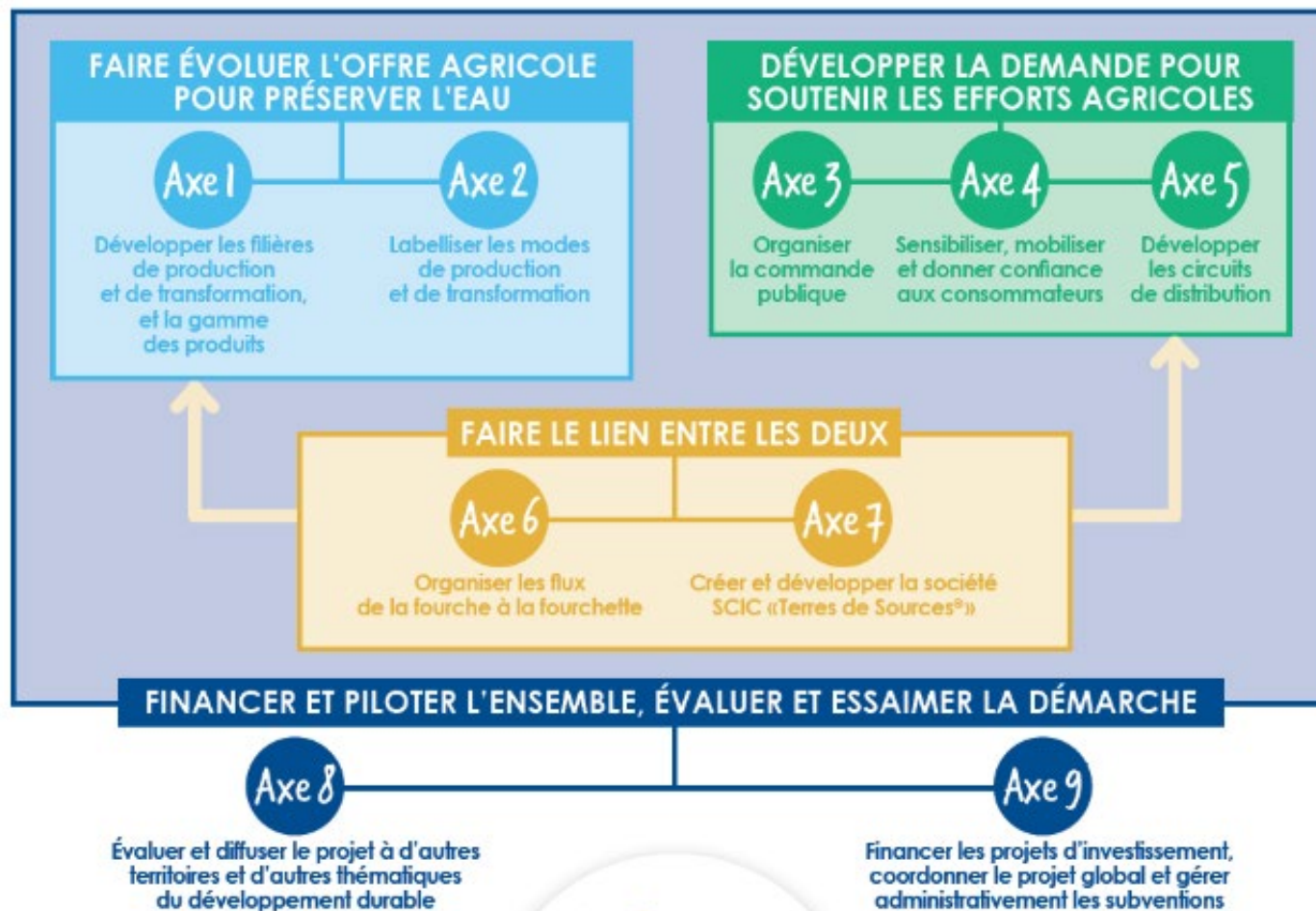
Cet AAP : une crédibilisation de la démarche auprès d'autres financeurs

## 24 projets d'innovation territoriale accompagnés par l'État à hauteur de 450 millions d'euros



6

# QUE VOULONS-NOUS FAIRE?



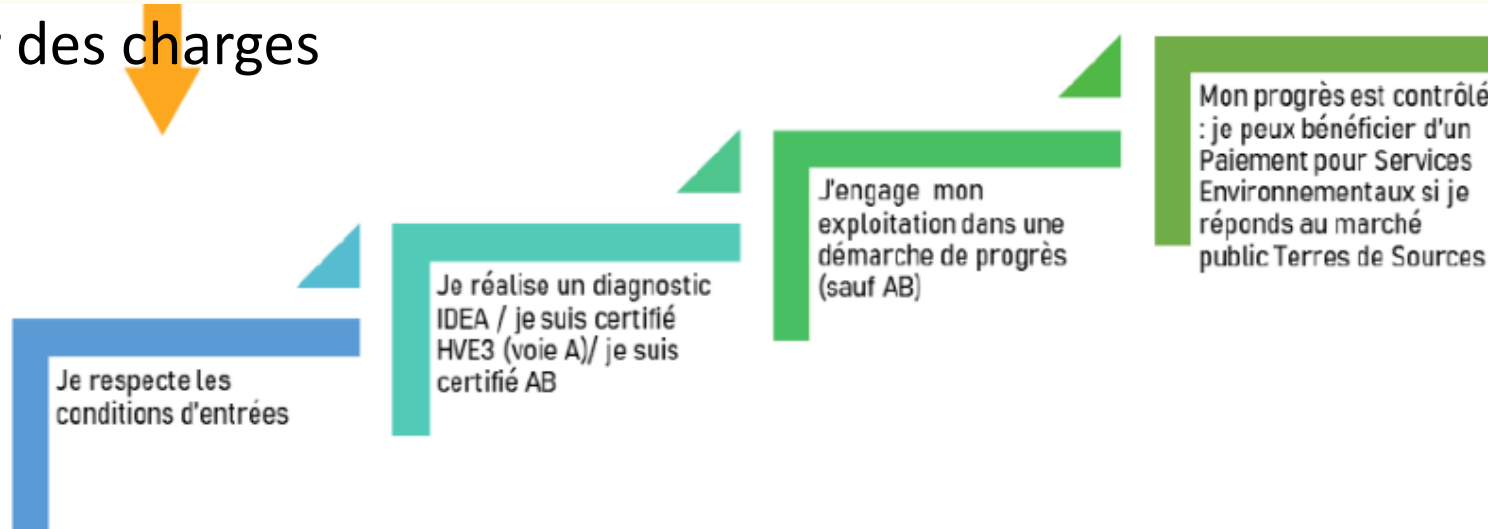
 TERRES DE SOURCES

---

Un label local



- 1/ Le cahier des charges



- 2/ Définition du process de la **certification du label Terres de Sources** : procédure par laquelle un organisme agréé et extérieur va garantir l'atteinte des engagements du label

- Un audit externe
- Choix d'une procédure collective ( $\neq$  individuelle)
- Un contrôle collectif : nécessité d'avoir à disposition les indicateurs de chacun
- Un contrôle annuel sur un échantillon d'exploitation

- 3/ Les difficultés

- Mobiliser toutes les agricultures
- Ne pas créer de concurrence, mais une émulation saine



1 Respect et maintien des critères d'entrées

2 Réalisation d'un diagnostic IDEA

3 Mise en œuvre d'une démarche de progrès



DES CRITÈRES D'ENTRÉES À RESPECTER ET À MAINTENIR SUR L'EXPLOITATION

ABSENCE d'utilisation de :

- Métaldéhyde (anti-limace)
- Diméthénamide (désherbant maïs)
- S-Métolachlore (désherbant maïs)
- D'antibiotiques en préventif \*
- OGM/huile de palme dans l'alimentation des animaux \*



ABSENCE de commercialisation de légumes en contre-saison

ABSENCE d'utilisation de néonicotinoïdes

LA RÉALISATION D'UN DIAGNOSTIC IDEA

Evaluation du niveau de durabilité de l'exploitation et identification des voies de progrès

- 3 DIMENSIONS + 53 INDICATEURS
- agro-écologique
  - socio-territoriale
  - économique



Le résultat servira de base pour élaborer la DÉMARCHÉ DE PROGRÈS

UNE DÉMARCHÉ DE PROGRÈS ET L'ATTEINTE D'OBJECTIFS

La démarche de progrès traduit l'amélioration continue des pratiques agricoles et démontre l'engagement du producteur.

Des objectifs à atteindre :

- Diminution du bilan apparent d'azote
- Diminution de l'indicateur de fréquence de traitement herbicide et hors herbicide
- Augmentation du score de 12 indicateurs cibles IDEA



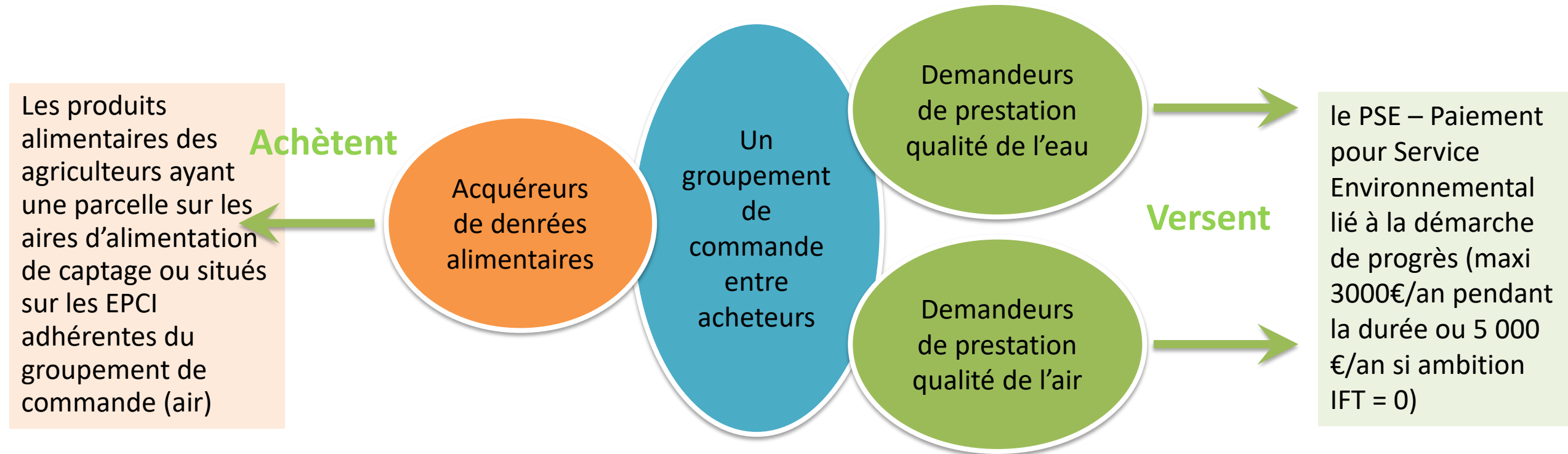


# TERRES DE SOURCES

Le marché public



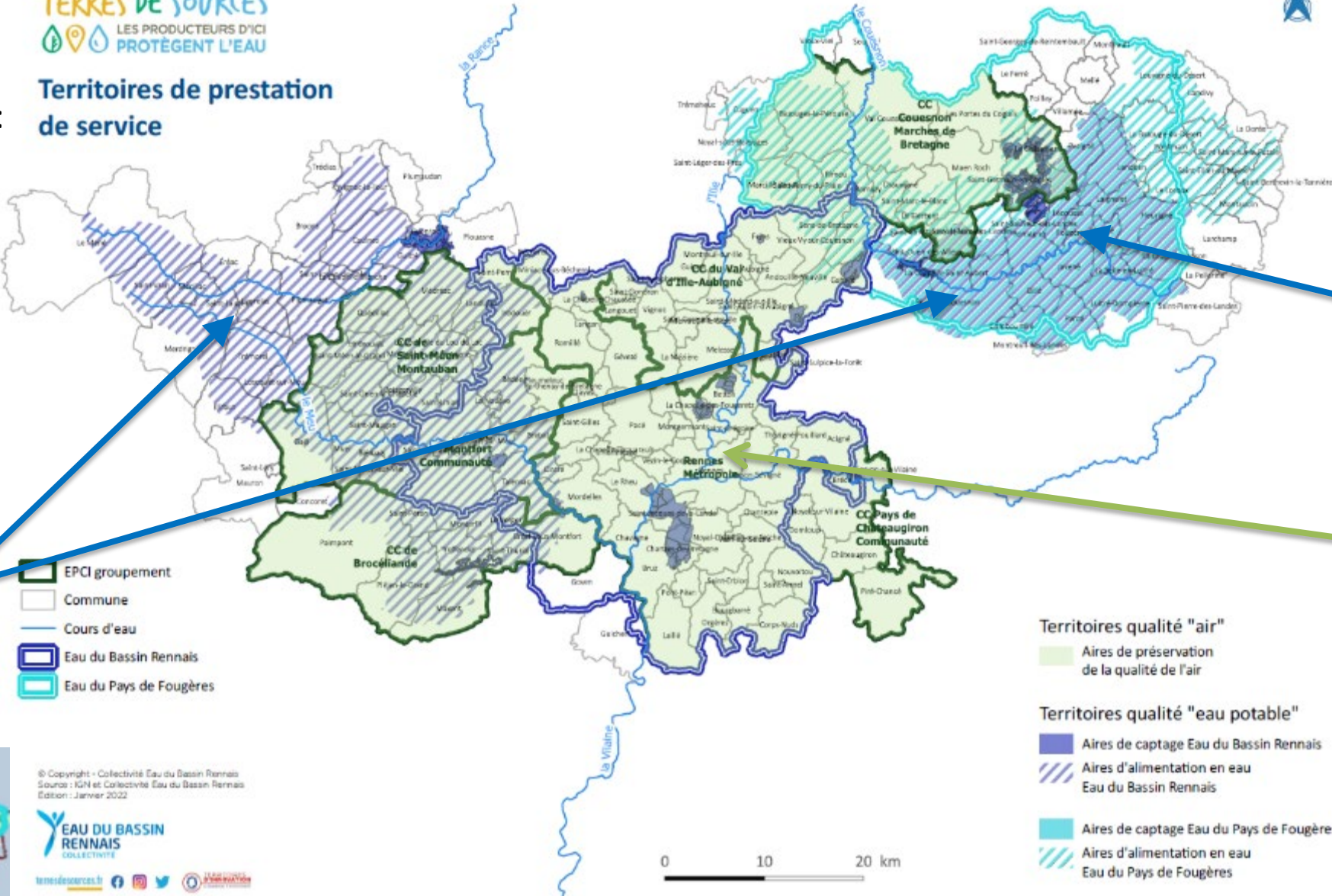
 **Un marché de prestation de services multi attributaire:**



 Rémunération supplémentaire : L'agriculteur peut proposer des prestations d'accueil de classes en visite d'exploitation



Territoires de prestation de service



La qualité de l'air : des indicateurs cohérents avec la qualité de l'eau ; un territoire d'action dans la continuité

Enjeu eau d'Eau du Pays de Fougères et du Syndicat du bassin du Couesnon

Enjeu eau CEBR

Enjeu air des EPCI

- EPCI groupement
- Commune
- Cours d'eau
- Eau du Bassin Rennais
- Eau du Pays de Fougères

- Territoires qualité "air"
- Aires de préservation de la qualité de l'air
- Territoires qualité "eau potable"
- Aires de captage Eau du Bassin Rennais
  - Aires d'alimentation en eau Eau du Bassin Rennais
  - Aires de captage Eau du Pays de Fougères
  - Aires d'alimentation en eau Eau du Pays de Fougères



© Copyright - Collectivité Eau du Bassin Rennais  
Sources : IGN et Collectivité Eau du Bassin Rennais  
Edition : Janvier 2022

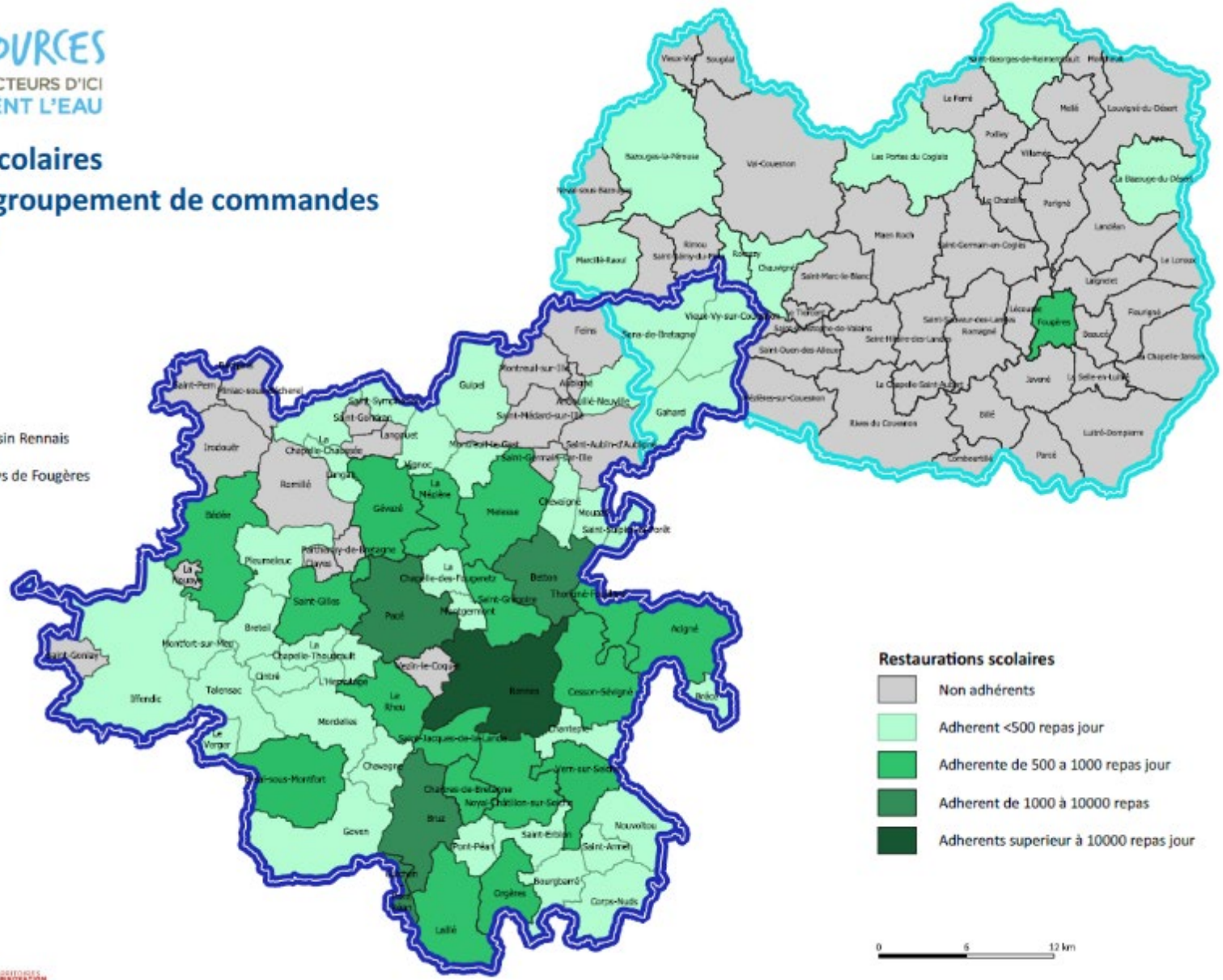




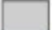




### Restaurations scolaires adhérentes au groupement de commandes

( au 13 janvier 2022 )

-  Périmètre de la Collectivité Eau du Bassin Rennais
-  Périmètre d'Eau du Pays de Fougères



**Restaurations scolaires**

-  Non adhérents
-  Adhérent <500 repas jour
-  Adhérente de 500 à 1000 repas jour
-  Adhérent de 1000 à 10000 repas
-  Adhérents supérieur à 10000 repas jour



# TERRES DE SOURCES

Une SCIC pour organiser  
l'offre produits



## Des outils pour organiser l'offre de produits Terres de Sources

- 🔥 Création de la SCIC Terres de Sources, pour les produits labellisés Terres de Sources non AB

Pourquoi ?

- 🔥 Pour fédérer les agriculteurs
- 🔥 Pour répondre aux marchés publics
- 🔥 Pour distribuer dans les magasins, la restauration **commerciale**, et les autres circuits
- 🔥 Pour assurer la logistique de distribution

Quel rôle ?

- 📌 Une fonction de **grossiste** pour répondre aux marchés :
  - 📌 Achat / revente
  - 📌 Logistique
  - 📌 Réponse aux appels d'offre
- 📌 Une fonction de **gestion du label** :
  - 📌 Organisation de la certification des exploitations agricoles et des transformateurs
  - 📌 Développement de la notoriété
  - 📌 Gestion du droit d'usage
- 📌 Une fonction d'**animation de filières**

Qu'est-ce qu'une SCIC - Société Coopérative d'Intérêt Collectif ?

- De forme privée et d'intérêt public, la SCIC associe des personnes physiques ou morales autour d'un projet commun alliant **efficacité économique, développement local et utilité sociale**.
- Les SCIC sont des sociétés régies par le code de commerce.
- Elles ont pour objet la **production ou la fourniture de biens** et de services d'intérêt collectif, qui présentent un caractère d'utilité sociale.

- 🔥 **Synergie avec** la SCIC Manger Bio 35, pour les produits labellisés AB et Terres de Sources

Catégorie	Type de produit	Détail
Produits laitiers	Vache	Lait - yaourt - crème - fromage blanc ...
Produits laitiers	Chèvre	Yaourt - fromage blanc, fromage frais ...
Produits laitiers	Fromage	Divers
Ovoproduits	Œufs	Œufs coquille et conditionnés
Boissons	Alcool	Cidre, apéritif
Boissons	Jus	Jus pommes nature et aromatisés
Epicerie	Dessert	Confiture, compote
Epicerie	Farine	Blé, sarrazin, épeautre, seigle
Epicerie	Galettes	Sarrazin
Epicerie	Huile	Cameline, Colza
Epicerie	Légumineuses	Lentilles, quinoa, graines
Epicerie	Pain	Blanc, bis, brioché, burger
Epicerie	Vinaigre	Cidre
Fruits frais	Fruits divers	Pommes, poire, fraises, kiwi, pastèques, raisin, rhubarbe
Légumes	Légumes 4e gamme	Crus en diverses découpes
Légumes	Légumes 4e gamme	Cuit - betteraves
Légumes	Légumes frais	Diverses variétés et gammes
Surgelés	Glace	Glace et crèmes glacées
Viande	Bœuf	Pièces, haché et saucisses
Viande	Brebis	Pièces et saucisses
Viande	Porc	Pièces, charcuterie et saucisses
Viande	Volaille	Poulet, poule, pintade

**140**  
exploitations

De la vente  
directe

- Ateliers de transformation à la ferme
- Via opérateur (TEZEA)

Des  
filiales

- Groupements existants
- Collectifs d'agriculteurs

# TERRES DE SOURCES

Impulser le développement  
de nouvelles filières





## Le développement des filières de production

### Où en est-on ?

- 10 filières de production créées ou en création : blé noir, blé planifiable, blé bio, légumineuses bio, viande bovine bio, porc, légumes, produits laitiers, œufs.
  - 120 exploitations agricoles
  - 20 transformateurs
- +
- 8 premières boulangeries distribuent les baguettes Terres de Sources
  - Les premières galettes de sarrasin dans les crêperies et les GMS



### Valeurs et principes

- Une démarche collective basée sur la confiance et la transparence
- Une démarche ouverte et le souci permanent d'intégrer de nouveaux opérateurs
- Une juste répartition de la valeur ajoutée entre tous les acteurs économiques
- La confidentialité des échanges et des données partagées

## Les filières végétales



Filière Blé bio

Filière Blé conventionnel

Filière Culture de diversification

Filière légumes bio

Filière Sarrasin bio

Filière Sarrasin conventionnel





## Filière sarrasin Terres de Sources



### Constat :

- Culture emblématique en Bretagne, pourtant majoritairement importée : 75 à 80% des besoins.
- Bon précédent cultural, diversifie les rotations, plante mellifère
- Culture peu traitée

### Mais :

- Rendements aléatoires
- Culture souvent peu rémunératrice pour les agriculteurs



## Mise en relation des acteurs de la filière

Constitution d'un groupe pilotage avec 5 agriculteurs CETA35 très mobilisés



Tous les maillons de la filière rencontrés individuellement

Depuis fin 2020 : 12 réunions multi-acteurs

- ✓ Groupe agriculteurs CETA35
- ✓ 2 moulins spécialisés dans le sarrasin
- ✓ 1 Opérateur séchage-tri-stockage (OS)
- ✓ 1 Fabricant de galettes

### Echanger pour :

- \* Adopter un cahier des charges spécifique à chaque filière
- \* Fixer les volumes annuels selon les possibilités de production / de transformation / des débouchés
- \* Co-construire la décomposition du prix
- \* S'accorder sur la gestion des flux physiques de matière et des flux financiers (paiements).

La SCIC Terres de Sources garante du respect des engagements de chacun



filère Sarrasin conventionnelle

7 exploitations agricoles

65 hectares emblavés

2 Opérateurs de séchage/triage

1 Moulin



Moulin de charbonnière

filère Sarrasin agriculture Biologique

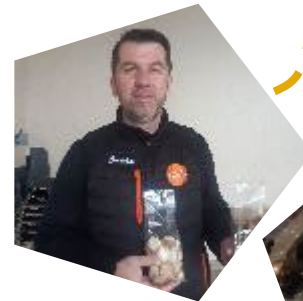
7 exploitations agricoles

60 hectares emblavés

2 Opérateurs de séchage/triage



Des crêperies



1 transformateur

Galette de Broons



Moulin de charbonnière & Moulin de la fatigue



2 Moulins

## Des difficultés à dépasser



Difficulté technique : exemple Sarrasin : Garantir une sécurité sanitaire vis-à-vis du Datura

Solution : contrôles au champs + analyses

Assurer une qualité, des volumes, un prix

Solution : à travers une contractualisation (cahier des charges)

Organisation logistique : *récolte – séchage – tri – analyses – stockage*

Solution : Besoin d'assurer la coordination entre opérateurs.

Flux financiers : traditionnellement le grains est vendu avant la récolte

Solution n°1 : Avance de trésorerie via les moulins = engagement fort !

Mais ponctuel : solution à trouver pour les années à venir (*avance remboursable par les EPCI ? Engagement d'une banque ? Rôle de la SCIC ?*)

Rendre la filière attractive malgré la valorisation d'une part seulement du volume ou des types de productions

Solution : en cours

Le contexte mondial : une opportunité ou une difficulté selon les cas

Solution : en cours, mais garder nos valeurs, y/c la question du prix



## Développement de la filière:

	Nb agriculteurs	Surface	Récolte	Éq farine
2021 AC	5	43 ha	78 Tonnes	60 Tonnes
2022 AC	8	68 ha	90 Tonnes (prévi)	90 Tonnes (prévi)
2022 AB	7	60 ha	80 Tonnes (prévi)	80 Tonnes (prévi)
2023 AC		Objectif : 140 ha		
2023 AB		Objectif : 120 ha		

[Lien vers le film : https://youtu.be/nvZ1DNpEJ3s](https://youtu.be/nvZ1DNpEJ3s)



# Sacherie pain (recto, verso)

# Kakemonos filière

# Illustration DU PLAN DE COMMUNICATION filière blé

**TERRES DE SOURCES**  
LES PRODUCTEURS D'ICI PROTÈGENT L'EAU

www.terresdesources.fr

Scannez le QR code et découvrez le défilé des Terres de Sources !

**TERRES DE SOURCES**  
LES PRODUCTEURS D'ICI PROTÈGENT L'EAU

CEtte BAGUETTE A ÉTÉ PRoDUITE DE FAÇON TRADITIONNELLE SANS AUCUN ADDITIF.

LES BLÉS ONT ÉTÉ CULTIVÉS AVEC PASSION PAR DES AGRICULTEURS DE NÔS TERROIRS, ET ÉCRASÉS PAR DES PETITS MOULINS DU BASSIN RENNAIS.

NOS PRODUCTEURS S'ENGAGENT CHAQUE JOUR DANS UN MoDE DE PRoDUCTION PLUS DURABLE ET PLUS RESPECTUEUX POUR LA QUALITÉ DE L'EAU QUE VOUS BUVEZ.

**TERRES DE SOURCES**  
LES PRODUCTEURS D'ICI PROTÈGENT L'EAU

www.terresdesources.fr

**TERRES DE SOURCES**  
LES PRODUCTEURS D'ICI PROTÈGENT L'EAU

Le label Terres de Sources, c'est une démarche exigeante en faveur de l'environnement dans laquelle des agriculteurs d'ici s'engagent à protéger la ressource en eau.

Le blé meunier Terres de Sources, c'est la garantie d'une farine 100% locale et 100% respectueuse de la qualité de l'eau, produite par des petits moulins autour de Rennes, puis choisie et travaillée par votre artisan-boulangier.

POUR LA PLANÈTE, POUR NOTRE SANTÉ, ENSEMBLE PROTÈGEONS L'EAU ET SOUTENONS LES PRODUCTEURS QUI S'ENGAGENT !

www.terresdesources.fr





# Merci

