

Session de Formation
21, 22 et 23 Juin 2017 - Lyon

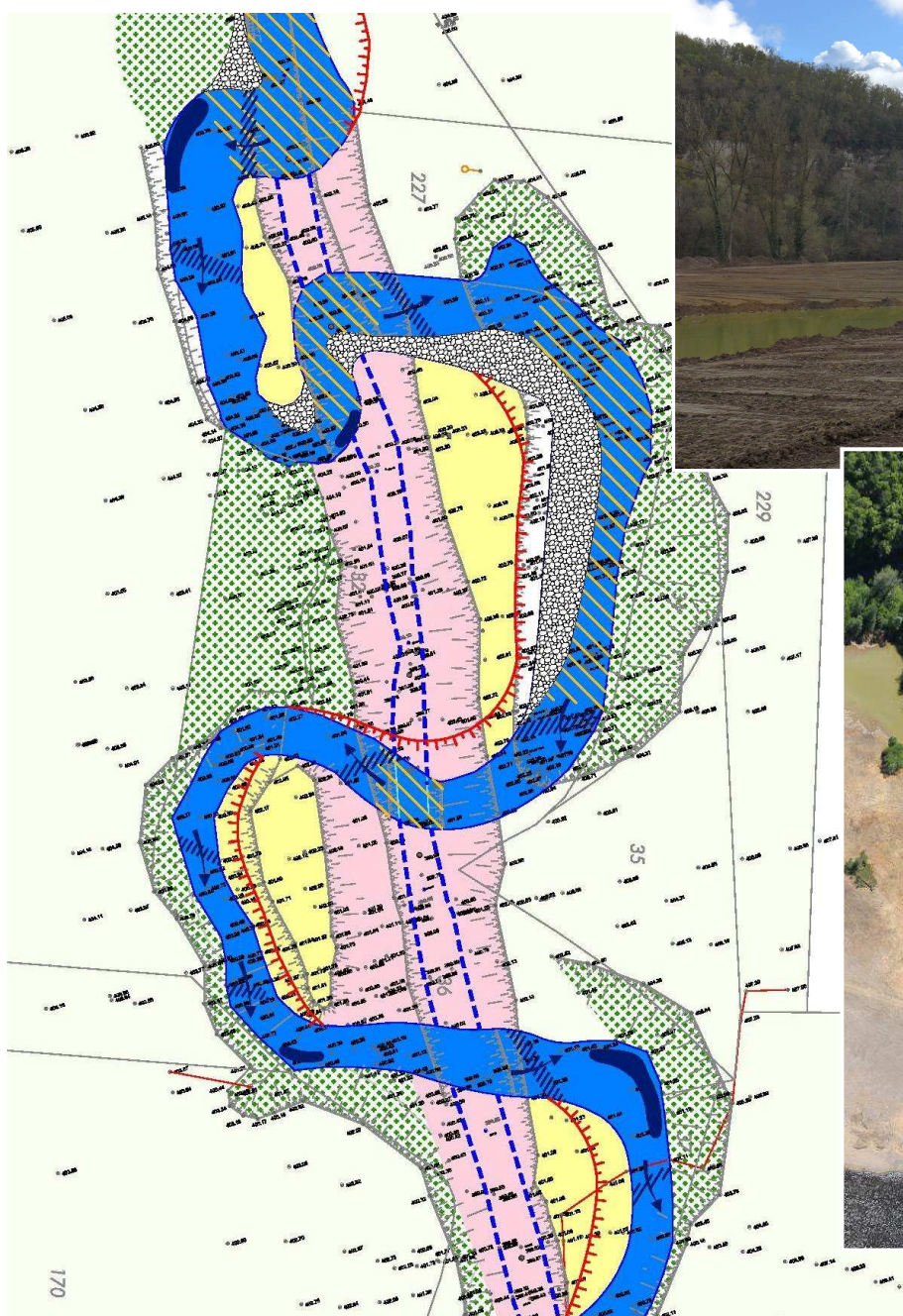
RESTAURATION MORPHO-ÉCOLOGIQUE DES COURS D'EAU & MILIEUX HUMIDES AU MOYEN DE PRATIQUES ISSUES DU GÉNIE VÉGÉTAL/GÉNIE ÉCOLOGIQUE PRINCIPES TECHNIQUES ET MODALITÉS D'EXÉCUTION



Association des Techniciens en Génie de l'Environnement
29, rue du Pont Volant 37082 TOURS CEDEX 2
Tél. / Fax. 02 54 32 89 75 – E-mail: atge@atge.fr
N°SIRET 394 012 157 00019 – Code APE 913E
Déclaration d'activité n° 243370019237
Association régie par la Loi 1901



en partenariat avec l'équipe
d'ingénieurs d'études du bureau **BIOTEC**
Tél. 04 78 14 06 06 / Fax. 04 78 14 06 07
E mail : biotec@biotec.fr
Site internet : <http://www.biotec.fr>



Public : ingénieurs d'études, techniciens rivière, agents de collectivité territoriale, maîtres d'ouvrage, maîtres d'œuvre, chefs de chantier, chefs d'équipe, etc.

Objectifs : **Connaître les techniques issues du génie végétal/génie écologique dans le domaine de l'aménagement des milieux aquatiques et des cours d'eau en particulier / se familiariser avec les objectifs puis exigences environnementales et techniques des chantiers de restauration morpho-écologique de cours d'eau**

Intervenants : **Cécile DAURIAT, Ghislain HUYGHE & Nicolas DEBIAIS (BIOTEC Biologie appliquée)**

Programme

Mercredi 21 juin	8h30 - 12h30	- Principes, objectifs, avantages, limites des techniques végétales appliquées à la restauration des milieux - Les différentes techniques issues du génie végétal (treillis biodégradables, ensemencements, boutures, plantations, marcottes, peigne, tressage, fascines de saules et de plantes héliophytes, couches de branches à rejets, lits de plants et plançons, boudins de coco végétalisés, caissons végétalisés, treillage-bois).
	12h30	DEJEUNER
	14h00 - 18h30	- Les différentes techniques issues du génie végétal (suite). - Ouvrages de stabilisation du lit (seuils en blocs, seuils en bois, barrage-bois) et épis. - Dimensionnement, modalités de mise en œuvre, erreurs à ne pas commettre, coûts de réalisation. - Analyse et commentaire de projets exécutés (projection et présentation de projets d'exécution).
Judi 22 juin	8h30 - 12h30	- Visites de sites antérieurement aménagés ou restaurés (département 69) : ▶ La Turdine aux Arthauds (travaux - automne/hivers 2011) - <i>Travaux de restauration physique et biologique</i> ▶ La Turdine aux Blanchisseries (travaux - automne/hivers 2012) - <i>Travaux de restauration physique et biologique</i> ▶ Zones humides de Chaponnay (travaux - année 2016) - <i>Travaux de restauration physique et biologique</i>
	12h30	DEJEUNER
	14h00 - 18h30	- suite des visites ; - Le choix des végétaux .
Vendredi 23 juin	8h30 - 12h30	- Introduction aux principes de restauration morpho-écologique et fonctionnelle de cours d'eau. - Continuité écologique / la problématique particulière des arasements/dérasements d'ouvrage (seuil, barrage).

N.B.: Programme de visites susceptible d'être modifié en fonction de l'opportunité de se rendre sur un chantier en cours de réalisation

Montant de la formation :

800 € net de T.V.A. par stagiaire.

Ce coût comprend l'animation du stage, les frais pédagogiques ainsi que la **fourniture d'un mémoire/support de cours (CD-Rom + ouvrage « Le Génie végétal »).**

Prise en charge possible dans le cadre d'un fond de formation.

Renseignements et inscription :

Secrétariat du bureau BIOTEC (Mr Paul Turquand D'Auzay) :

**92, Quai Pierre Scize - 69005 LYON
Tél. 04 78 14 06 06 – Fax. 04 78 14 06 07
E-mail : biotec@biotec.fr**

Pour mémoire, les trois jours de stage sont délivrés sous l'égide de l'ATGE, le bureau Biotec mettant, pour l'occasion, ses moyens matériels et humains à disposition.

Lieu du stage : **Salle de formation réservée au Collège Hôtel
5, Place Saint-Paul - 69005 LYON**

(A proximité de la gare TER Saint-Paul / Bus : C3 depuis la gare Lyon Part-Dieu (20 min.) / Métro : Stations Vieux Lyon ou Hôtel de Ville, puis compter 10 à 12 minutes à pied) - Plan disponible sur le site internet : <http://www.college-hotel.com>

Hébergement : Coût non compris dans les droits d'inscription.
Une liste d'hôtels pourra être communiquée lors de l'inscription.

Sortie terrain : Prévoir paire de bottes ou chaussures de marche adaptées.

Repas **Coût compris dans les droits d'inscription** en ce qui concerne les déjeuners des mercredi et jeudi midi (pris en commun)

**Nombre de personnes : 20 à 25 stagiaires
12 participants minimum sont nécessaires pour la tenue de la session.**

**RESTAURATION MORPHO-ECOLOGIQUE DES COURS D'EAU
& MILIEUX HUMIDES
AU MOYEN DE PRATIQUES ISSUES DU GENIE VEGETAL/GENIE ECOLOGIQUE
PRINCIPES TECHNIQUES ET MODALITES D'EXECUTION**



Association des Techniciens en Génie de l'Environnement

29, rue du Pont Volant 37082 TOURS CEDEX 2

Tél. / Fax. 02 54 32 89 75 – E-mail: atge@atge.fr

N°SIRET 394 012 157 00019 – Code APE 913E

Déclaration d'activité n° 243370019237

Association régie par la Loi 1901

Bulletin d'inscription à retourner avant la date du 01 Juin 2017

Dès réception dudit bulletin, une proposition de convention de stage vous sera adressée
(Prise en charge possible dans le cadre d'un fond de formation)

Nom :

Prénom :

Organisme :

Direction/Service :

Adresse :

Téléphone :

Télécopie :

E-mail :

Cachet, date et signature employeur :

**Document à retourner par courriel (biotec@biotec.fr), ou voie postale
à l'attention de M. Paul TURQUAND D'AUZAY
BIOTEC Biologie appliquée 92, Quai Pierre Scize - 69005 LYON**