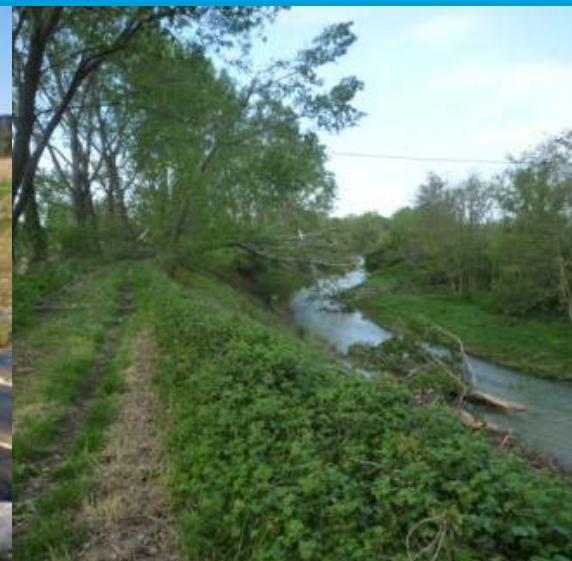




Mise en œuvre de la compétence GEMAPI dans le département de la Drôme

Zoom sur le territoire de la CA Valence Romans Sud Rhône Alpes

9 novembre 2015



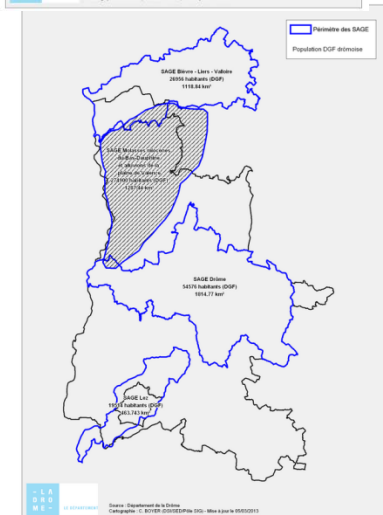
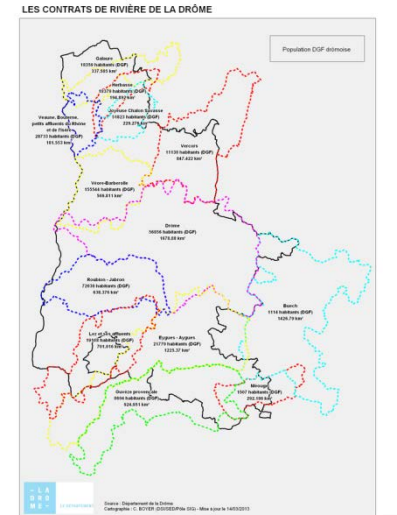
Mise en œuvre dans le département Drôme

Conseil Départemental acteur « groupe Rivières 26 »

- Partenaire des démarches Bassins versants avec les gestionnaires cours d'eau, DDT & CD 38 84 05 07
- Interface non institutionnelle au sein du « groupe rivière 26 »
 - **2015** Organisation logistique de 2 journées sur la GEMAPI avec participation groupée à la web conférence nationale du réseau « Ideal Connaissances »

Mise en œuvre dans le département Drôme

- **11 «bassins versants», des structures porteuses engagées**
- ✓ tout ou partie de la compétence GEMAPI,
- ✓ démarches interdépartementales *hors plaine valentinoise & territoires orphelins rive gauche du Rhône*
- ➔ **Principales questions du « groupe rivières26 »**
- ✓ Gouvernance mise en place, prise de compétence EPCI avec une couverture territoriale majoritaire
- ✓ Compétences non homogènes des différentes structures gestionnaires ; Problématique gestion hydraulique (*responsabilités, enjeux financiers...*)



Mise en œuvre dans le département Drôme

La situation proposée par le SDCI 26

SDCI 26/38/07/84/05 soumis à consultation au 31/03/2016

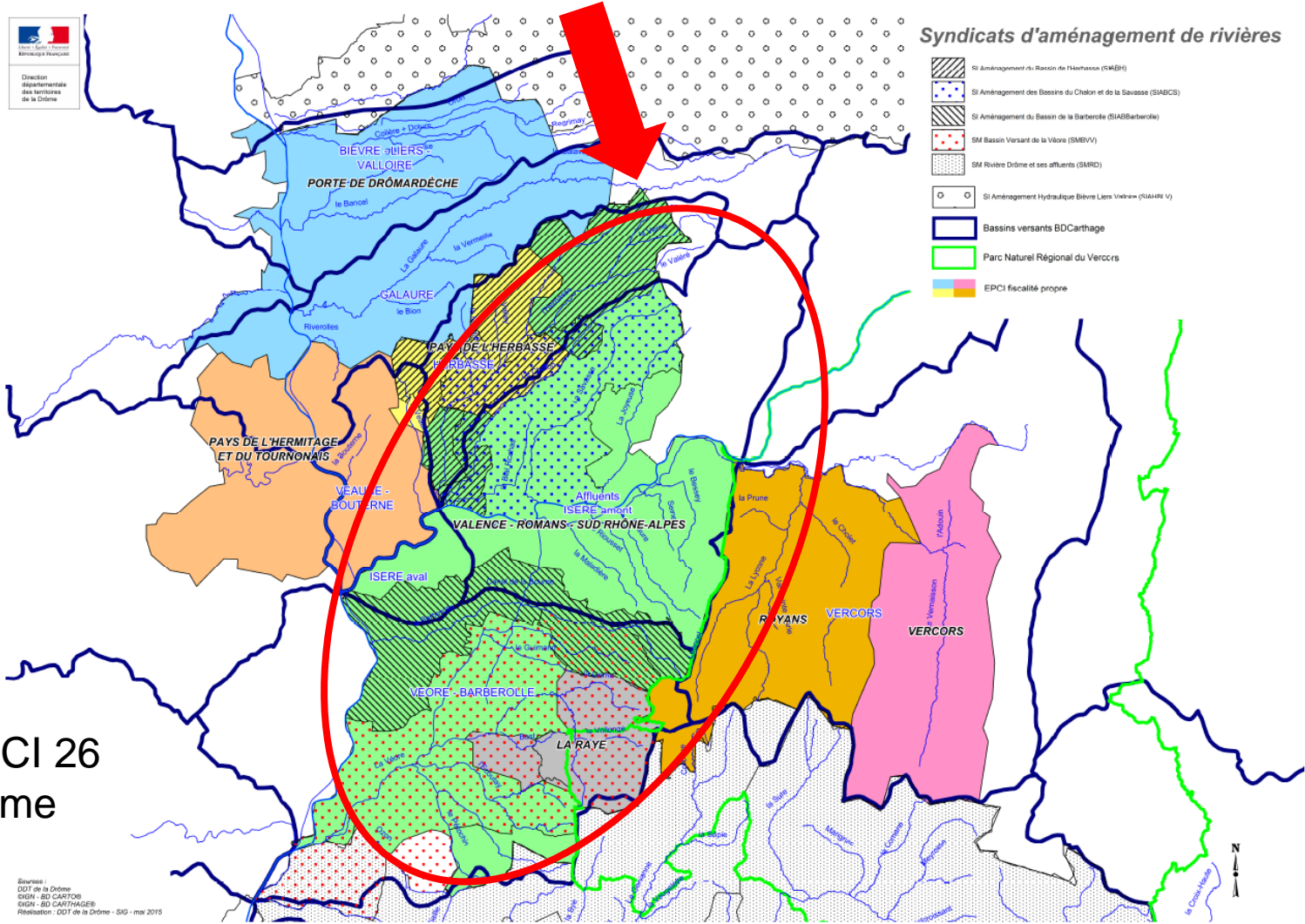
→ Proposition de structuration départementale pour la GEMAPI (SDCI 26)

Nord Drôme → EPCI-FP










Sud Drôme → Syndicats de Rivières

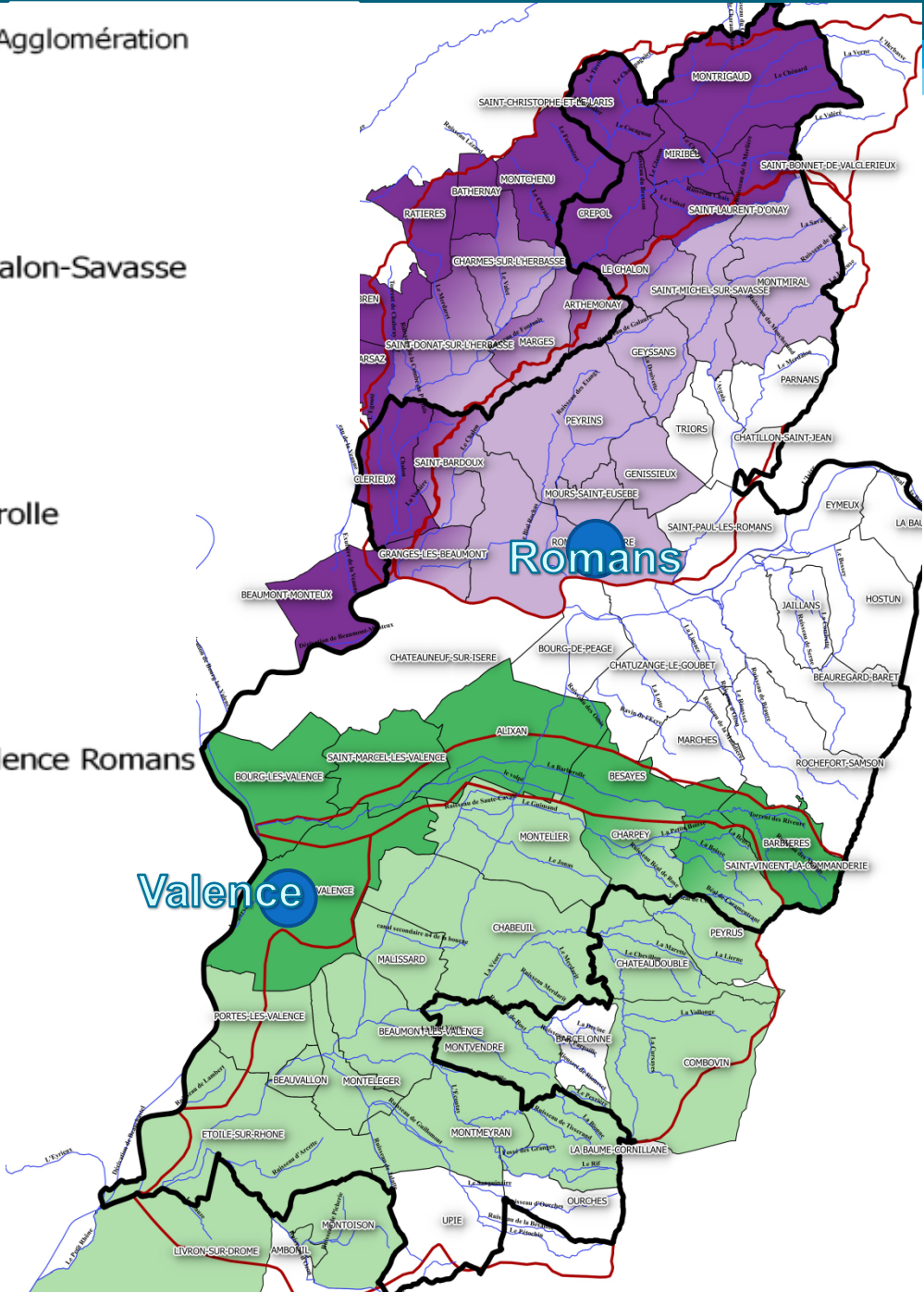
→ **Zoom dans la plaine valentinoise : évolution des collectivités & extension du territoire Agglomération**

Zoom sur le territoire de la CA Valence Romans Sud Rhône Alpes



Syndicats de Rivières en lien avec l'Agglomération

-  SIAB Herbasse
-  SIAB Chalon-Savasse
-  SIAB Herbasse - SIAB Chalon-Savasse
-  SIAB Barberolle
-  SMBV Veore
-  SMBV Veore -SIAB Barberolle
-  cours_eau_gemapi
-  bassins versants
-  limites Agglomération Valence Romans



Gestionnaires actuels :

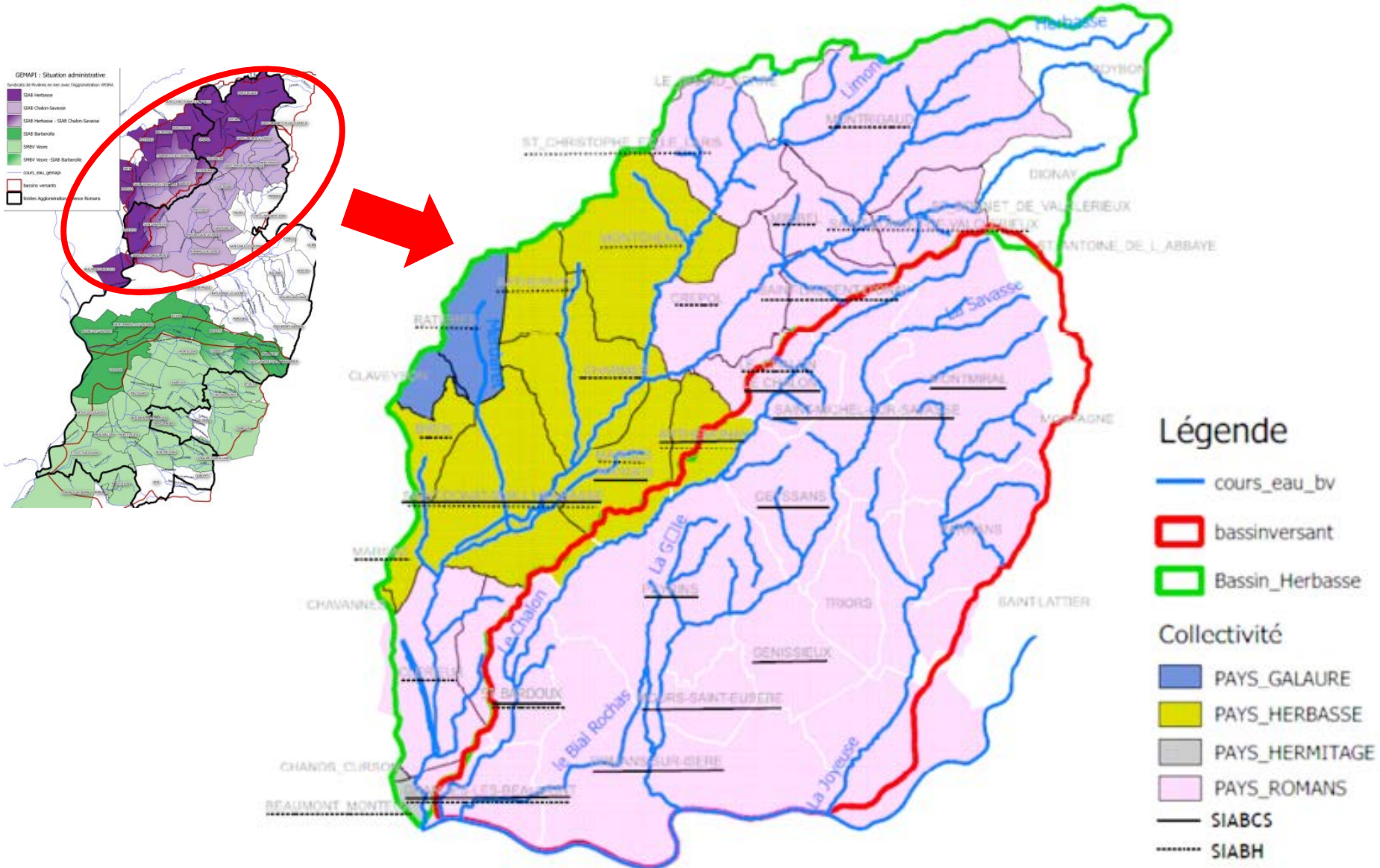
- 4 syndicats de rivière
- Agglo
- des CE non gérés

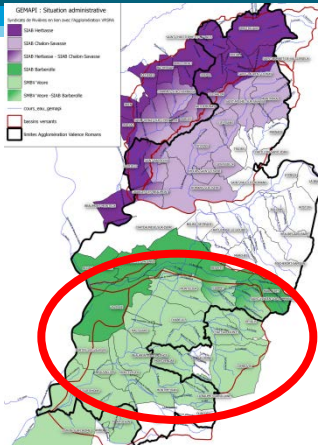
Zoom sur le territoire de la CA VRSRA

Plusieurs syndicats... autant de situations particulières

Syndicats de rivière	Herbasse	Chalon Savasse	Véore	Barberolle
Forme juridique	syndicat mixte	syndicat mixte	syndicat mixte	syndicat intercommunal
Bassin versant (km ²)	200	108	380	40
Population (hab.)	11 000		53 000	96 000
Linéaire de CE (km)	100 + 90	82	150 + 160	60
Compétences <i>GEMA</i>		X	X	X
<i>PI</i>	X	X	X	X
Procédures contractuelles				
<i>PAPI</i>	X			X
<i>Contrat de Rivières</i>	X	X		
<i>Contrat Vert et Bleu</i>				X

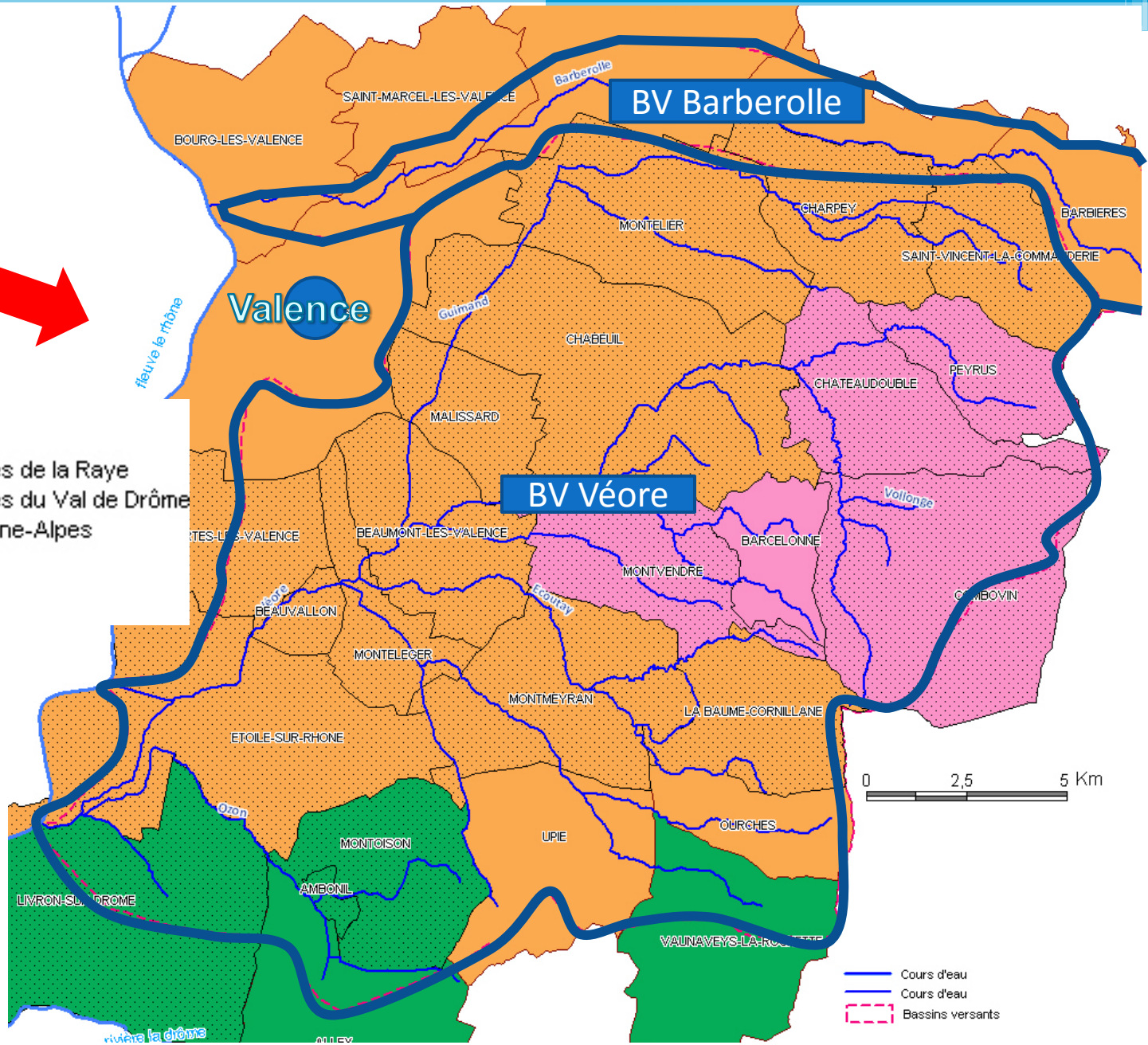
Territoire Herbasse & Joyeuse, Chalon, Savasse





- EPCI
- Communauté de Communes de la Raye
 - Communauté de Communes du Val de Drôme
 - Valence Romans Sud Rhône-Alpes
- SMBV Véore
- BV

Territoire Véore Barberolle



Zoom sur le territoire de la CA VRSRA

Concertation engagée dès 2014 : pourquoi ?

- **Une situation favorable pour avancer :**
 - ✓ Structuration par BV effective depuis années 60/70 avec cohérence amont- aval
 - ✓ Compétence complète (études et travaux) donnée aux syndicats de rivière
 - ✓ Soutien départemental aux structures en place
- **Une « urgence » administrative** = retrait automatique des communes des syndicats de rivière lors de prise de compétence GEMAPI par l'agglo au 1^{er} janvier 2016 selon loi MAPTAM (≠ des Communautés de communes = représentation - substitution)

Zoom sur le territoire de la CA VRSRA

Concertation engagée : comment ?

- Réflexion technique sur l'intégration de la GEMAPI dans l'organisation du service DL Environnement de l'agglomération nouvellement créée dès janvier 2014
- Mise en place d'un groupe de travail avec présidents des 4 syndicats de rivière + agglomération depuis octobre 2014
 - => 5 réunions politiques accompagnées des techniciens
- Concertation de chaque syndicat avec les autres EPCI concernés
- Réunions agglomération/syndicat/autres EPCI par BV

Zoom sur le territoire de la CA VRSRA

Objet des réunions du groupe de travail GEMAPI :

- Prise de connaissance, fiche d'identité de chaque structure
- Scenarios possibles d'organisation territoriale
- Investissements envisagés sur deux mandats 2014-2026 sur les différents BV + priorisation
- Gouvernance
- Articulation des procédures contractuelles et comités riv.
- Réflexion sur des points particuliers (ex : lacs et canaux)
- Répercussions locales de la loi NOTRe (*report échéance 2018*) et SDCI

Zoom sur le territoire de la CA VRSRA

4 scénarios envisagés :

- Maintien des syndicats de rivière
 - Régie par l'agglomération + convention autres EPCI
 - EPAGE sur l'ensemble du territoire
 - EPAGE Véore Barberolle et Régie sur les autres BV
- ⇒ décision de l'exécutif de l'agglo en mai 2015 = courrier aux syndicats en juin 2015 indiquant le scénario retenu : la régie
- ⇒ proposition de SDCl d'oct. 2015 : dissolution des syndicats de rivière

Zoom sur le territoire de la CA VRSRA

Les raisons de ce choix par VRSRA :

- Mutualisation de moyens humains et matériels
- Evolution du SDCI (diminution du nb de syndicats)
- Souhait de développer une politique GEMAPI cohérente à l'échelle de l'agglo
- Articulation nécessaire avec les actions menées par l'agglo sur la ressource en eau

Zoom sur le territoire de la CA VRSRA

La gouvernance proposée :

- 2 unités territoriales :
 - ✓ Isère → Herbasse - Chalon/Savasse/Joyeuse - Charlieu/Besset
 - ✓ Rhône → Véore / Barberolle
- Des commissions géographiques par bassin versant
⇒ Gouvernance locale pilotée par BV
- Conférence des présidents de commission

Zoom sur le territoire de la CA Valence Romans Sud Rhône Alpes

Demain... en 2016 :

- Élargissement de la compétence GEMAPI de l'agglo à toutes les communes au 1^{er} janvier 2016 (hors canaux)
- Dissolution de fait du syndicat de la Barberolle et création de la 1^{ère} commission géographique
- Pour les autres syndicats = dans la continuité du travail mené depuis 2014 phase de transition avec travail technique et administratif pour amorcer 2017

Territoire Valence Romans Sud Rhône Alpes

