



Des labels pour garantir l'origine locale des végétaux sauvages



Génie écologique & végétal

Des préconisations de plus en plus tournées vers l'utilisation de végétaux sauvages et d'origine locale

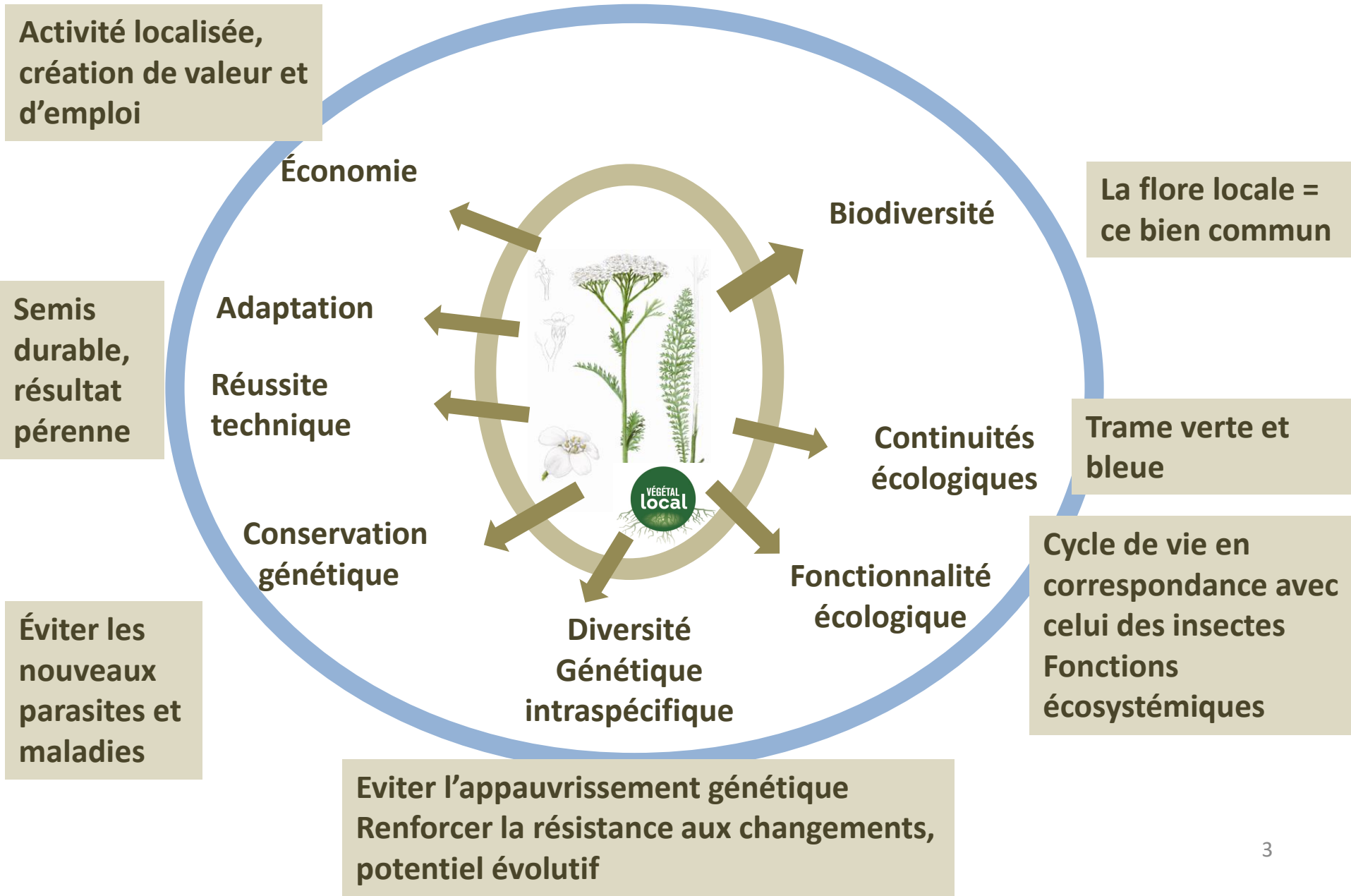
Une offre en plantes locales limitée



Des flous qui persistent :

- L'origine/provenance des plants/semences peut signifier la localisation de la pépinière, du semencier ou du producteur ou parfois la répartition naturelle de l'espèce ;
- La législation française n'oblige en rien à identifier l'origine géographique, la qualité des plantes ou des lots de semences sauvages.

Pourquoi un végétal local ?





Outils et moyens développés

- 1- Définir les zones à l'intérieur desquelles les risques d'un échange de graines/végétaux sont limités et qui sont réalistes économiquement : les régions d'origine
- 2- Prendre en compte la différenciation au sein des zones d'origine
- 3 - Fixer des règles pour la collecte et la multiplication pour éviter une perte de la diversité génétique, une sélection des génotypes et une contamination (sites, populations)
- 4- Assurer la traçabilité et le contrôle
- 5- Développer une approche permettant l'intégration de toute la flore (herbacées et ligneux)



Les régions d'origine

11 régions d'origine

28 unités naturelles



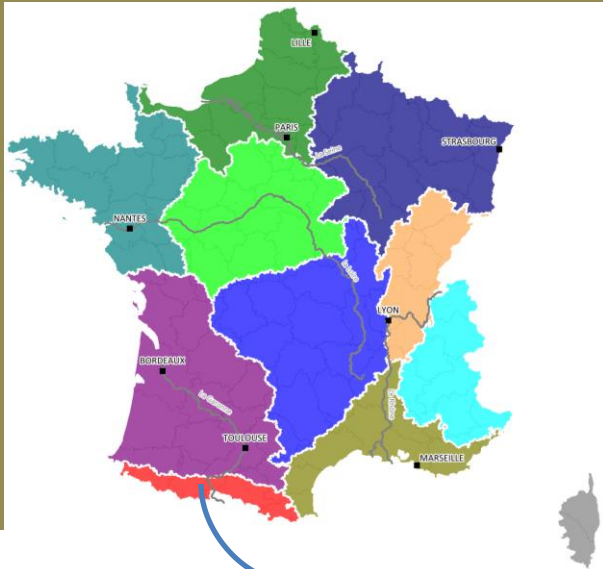
Régions d'origine

- Alpes
- Bassin Rhône-Saône et Jura
- Zone Nord-Est
- Massif Central
- Bassin parisien Nord
- Bassin parisien Sud
- Massif armoricain
- Pyrénées
- Zone Sud-Ouest
- Zone méditerranéenne
- Corse



Le label Végétal local

L'ensemble de la flore sauvage indigène



Multiplication

Collecte en milieu naturel



**Comité de
marque**

Audit

Labellisation



≠ espèces exotiques (jardins, parcs) et/ou cultivées (gazons, champs, etc.)

Le label Végétal local

règlement

Règlement

Modalités d'accès
Modalités de contrôle

Référentiel technique

VÉGÉTAL
local

Référentiel technique :

- Les principes de collecte des semences dans le milieu naturel (taille populations, nombre d'individus échantillonnés, nombre de semences collectées, nombre de stations locales à mixer...)
- Les règles de multiplication (nombre de générations vs sélection) ou de culture (non sélection)
- Les obligations en matière de traçabilité et de qualité
- Les engagements des producteurs

1 carte



Régions d'origine

Alpes
Bassin Rhône-Saône et Jura
Zone Nord-Est
Massif Central
Bassin parisien Nord
Bassin parisien Sud
Massif armoricain
Pyrénées
Zone Sud-Ouest
Zone méditerranéenne
Corse

⇒ Zones à l'intérieur desquelles le transfert de semences est compatible avec la conservation du patrimoine génétique local






Règles de collecte

Critère	Indicateur sources d'information
Collecte ayant lieu sur un site non planté ou semé depuis 1970 y compris jachère fleurie (VM)	Fiche de collecte et vérification de terrain
Effectif de la population de l'espèce collectée sur chaque site de collecte	200 (herbacées); > 50 (arbres, arbustes) Fiche de collecte et vérification de terrain
Nombre d'individus collectés par site de collecte	> 50 (herbacées) Fiche de collecte et vérification de terrain
Nombre de sites de collecte dans la même Région d'origine pour constituer un lot	≥ 1 (herbacées); ≥ 3 (arbres, arbustes) Fiche de collecte et documents de traçabilité des lots
% de graines collectées sur chaque individu ou % total des graines prélevées sur la population	< 25% Fiche de collecte et vérification de terrain + stocks et comptabilité matière
Collecte déjà effectuée sur la même population les années précédentes	< 3 fois consécutives



Règles de collecte

Critère	Indicateur sources d'information
 <p>Espèces annuelles : collecte en année n sur un site différent de l'année n-1</p>	Fiche de collecte et vérification de terrain
 <p>Prélèvement de bulbes, tubercules, rhizomes, mousses, plantes entières ou en touffes</p> <ul style="list-style-type: none"> - collecte en année n sur un site différent de l'année n-1 - Niveau de ressource prélevée par rapport à la ressource disponible sur le site de collecte 	Fiche de collecte année n et année n-1 <5% : Fiche de collecte et comptabilité matière + vérification de terrain si besoin
<p>Prélèvement de boutures d'arbres, d'arbuste et d'arbrisseaux</p> <p>% des boutures prélevées sur chaque arbre par rapport au total du nombre de boutures du lot à constituer</p> <p>!!!</p>	<10% sur chaque arbre prélevé pour le lot Fiche de collecte et vérification de terrain
 <p>Collecte de plante en mélange</p> <p>Type d'habitat de prélèvement et liste des espèces</p>	Fiche de collecte et vérification de terrain
<p>Prélèvement de matériel végétal pour les vergers à graines et parcs à boutures</p> <p>Répartition des arbres prélevées/échantillonnage</p> <p>Modalités du choix des sites de collecte</p> <p>Garanties prises pour l'identification des espèces</p>	Fiche de collecte et vérification de terrain

Gouvernance

*Animation
Gestion du projet
Décisions*

Groupe
opérationnel

Comité de
pilotage

VÉGÉTAL
local

Comité de
marque

Audits

Comité
de suivi

*Portage
Gestion administrative*



*Suivi
Échanges*



TIGF



Fondation
L'OCCITANE

*Examen des
dossiers de
candidature*

Les productions labellisées

Structures productrices



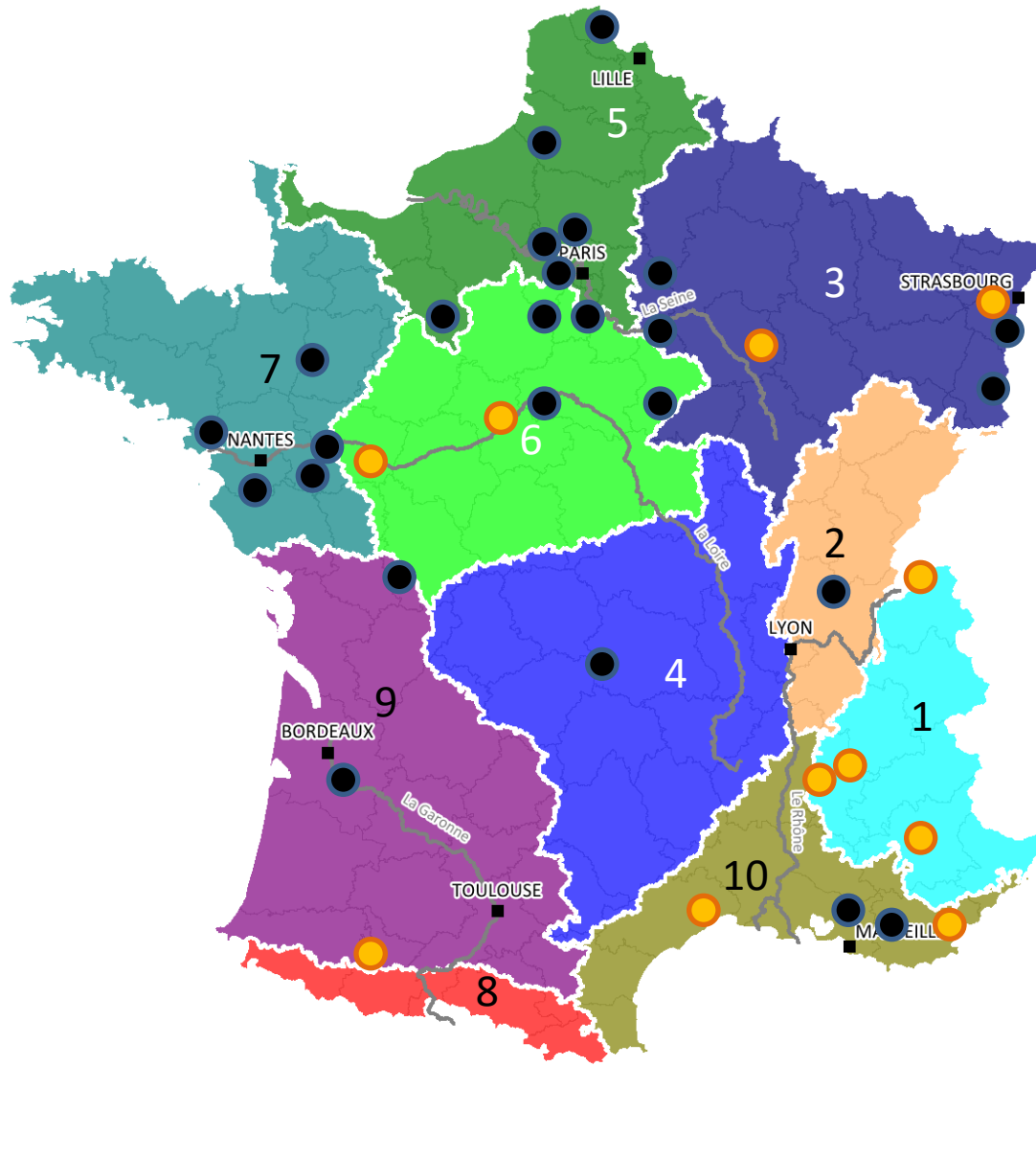
1. Pépinières de la Cluse
2. Pépinières Lemonnier
3. ADASMS (Assoc. Derveoise d'action sociale et médico-sociale)
4. Nungesser semences
5. Pépinières Naudet Lordonnois
6. Pépinières Bauchery
7. Prom'haies Poitou-Charentes
8. Pépinières Lachaze
9. Pépinières Naudet Préchac
10. Pépinières Philippe Walker
11. Société Zygène

Nouveaux bénéficiaires du Label
 Suite au comité de marque de mai 2016

12. Phytosem
13. BIODIV
14. Pépinières Créte
15. Graines de bocages
16. Haies vives d'Alsace



Ensemble des 37 candidats (mai 2016)



● Espèces herbacées

● Ligneux



Information et communication

Sites internet : FCBN, Plante & Cité, AFAC Agroforesteries
<http://www.fcbn.fr/vegetal-local-vraies-messicoles>

Inscription à la lettre d'info : florelocale@fcbn.fr

Articles de presse :



Participation à des salons et conférences:

- Journées du réseau REVER, Bordeaux, 19 et 20 janvier 2016
- Forum de la haie, La Couronne, 24 mars 2016
- Journée Génie Végétal, Chambéry, 29 et 30 juin 2016
- Conférence Végétal local, Abbaye du Royaumont, 17 juillet 2016
- Colloque des jardins botaniques à Saint Jean de Luz, juin 2016
- Salon Aquiflore, Toulouse, 15 septembre 2016
- Colloque Zones Non Agricoles AFPP, Toulouse, octobre 2016
- Forum des gestionnaires d'espaces naturels, Paris, Novembre 2016



La formation des acteurs

La récolte :

De nouvelles compétences métiers

Choix des sites, techniques, identification des espèces

→ *des acteurs qui s'organisent en régions*

La production :

Traçabilité et gestion de la diversité des lots

Connaissance et production d'espèces locales

Prospection de nouveaux marchés

La prescription et la commande :

Collectivités, bureaux d'études en écologie, paysagistes

Choix d'espèces adaptées aux projets, orientation et anticipation de la commande en lien avec les producteurs/récolteurs

Partenariats : CNFPT, ATEN

➤ Outils :

Fiche de synthèse contrats de culture, CCTP (second semestre 2016)





Réseau de correspondants régionaux

Appui à l'émergence des filières locales

1. Philippe Bardin, CBN du Bassin parisien / bardin@mnhn.fr
2. Stéphanie Huc, CBN Alpin / s.huc@cbn-alpin.fr
3. Lara Dixon, CBN méditerranéen de Porquerolles / l.dixon@cbnmed.fr
4. Emilie Chammard, CBN Sud-Atlantique / e.chammard@cbnsa.fr
5. Michel Boutaud, CREN Poitou-Charentes / boutaud@cren-poitou-charentes.org
6. Sandra Malaval, CBN des Pyrénées & de Midi-Pyrénées / sandra.malaval@cbnmpm.fr
7. Jérôme Garcia, CBN des Pyrénées et de Midi-Pyrénées / jerome.garcia@cbnmpm.fr
8. Carole Piazza, CBN de Corse / carole.piazza@oec.fr
9. Philippe Antonetti, CBN du Massif central / philippe.antonetti@cbnmc.fr
10. Vincent Lévy, CBN de Bailleul / v.levy@cbnbl.org
11. Marianne Hédont, Plante & Cité / marianne.hedont@plante-et-cite.fr
12. Julien Geslin, CBN de Brest / j.geslin@cbnbrest.com





Calendrier 2016



Appel à candidature printemps

Comité de marque printemps

Audits initiaux

Appel à candidature automne

Comité de marque automne

31 mars 2016

26 mai 2016

Eté 2016

30 septembre 2016

novembre 2016



Des labels pour garantir l'origine locale des végétaux sauvages

