

# Journée technique ARRA<sup>2</sup> - PGRE



## Le Plan de Gestion de la CLE du SAGE Bièvre Liers Valloire

—  
14 octobre 2016



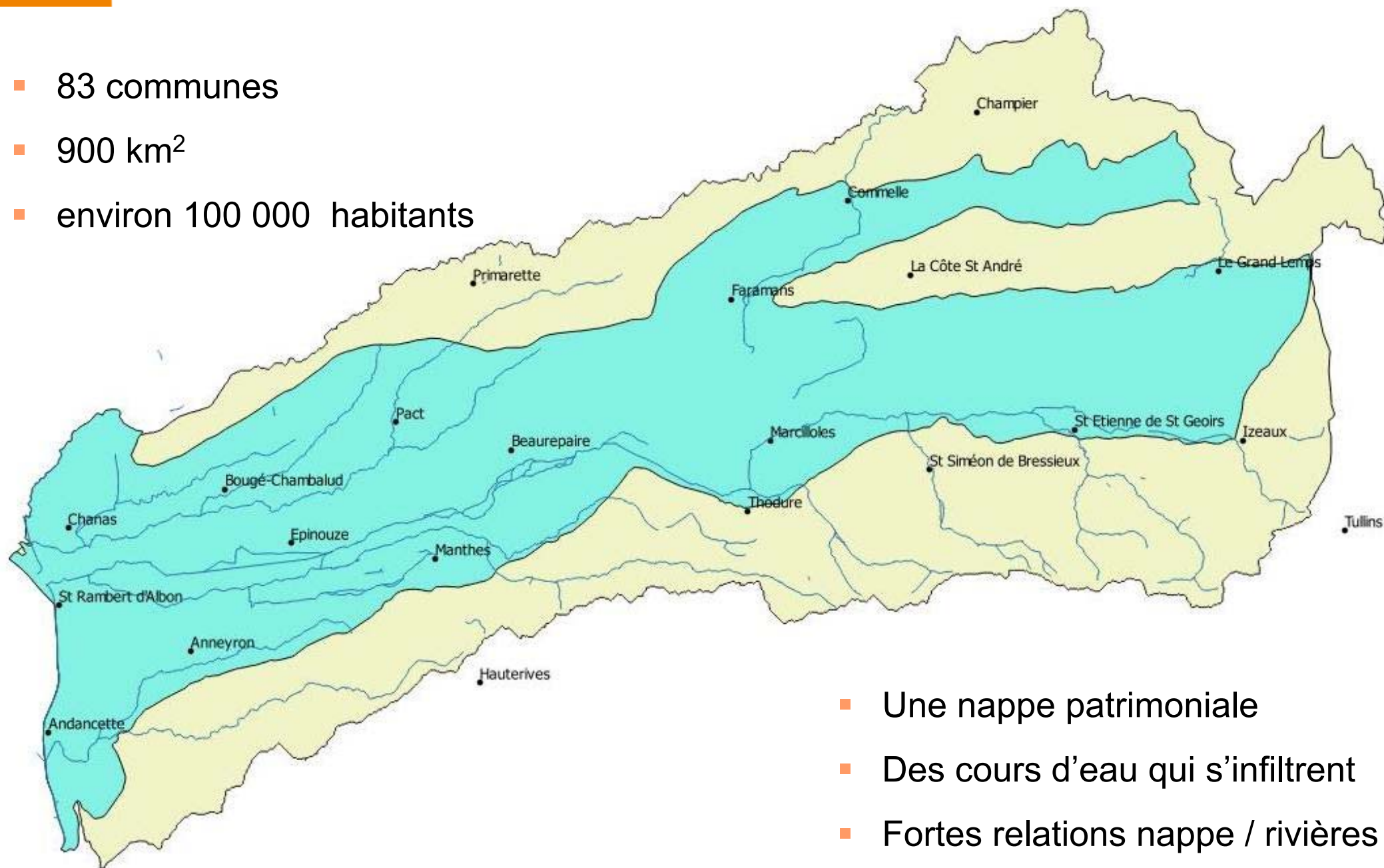
  
Liberté • Égalité • Fraternité  
RÉPUBLIQUE FRANÇAISE

PRÉFET DE L'ISÈRE

Direction départementale des Territoires de l'Isère

# Le bassin de Bièvre Liers Valloire

- 83 communes
- 900 km<sup>2</sup>
- environ 100 000 habitants



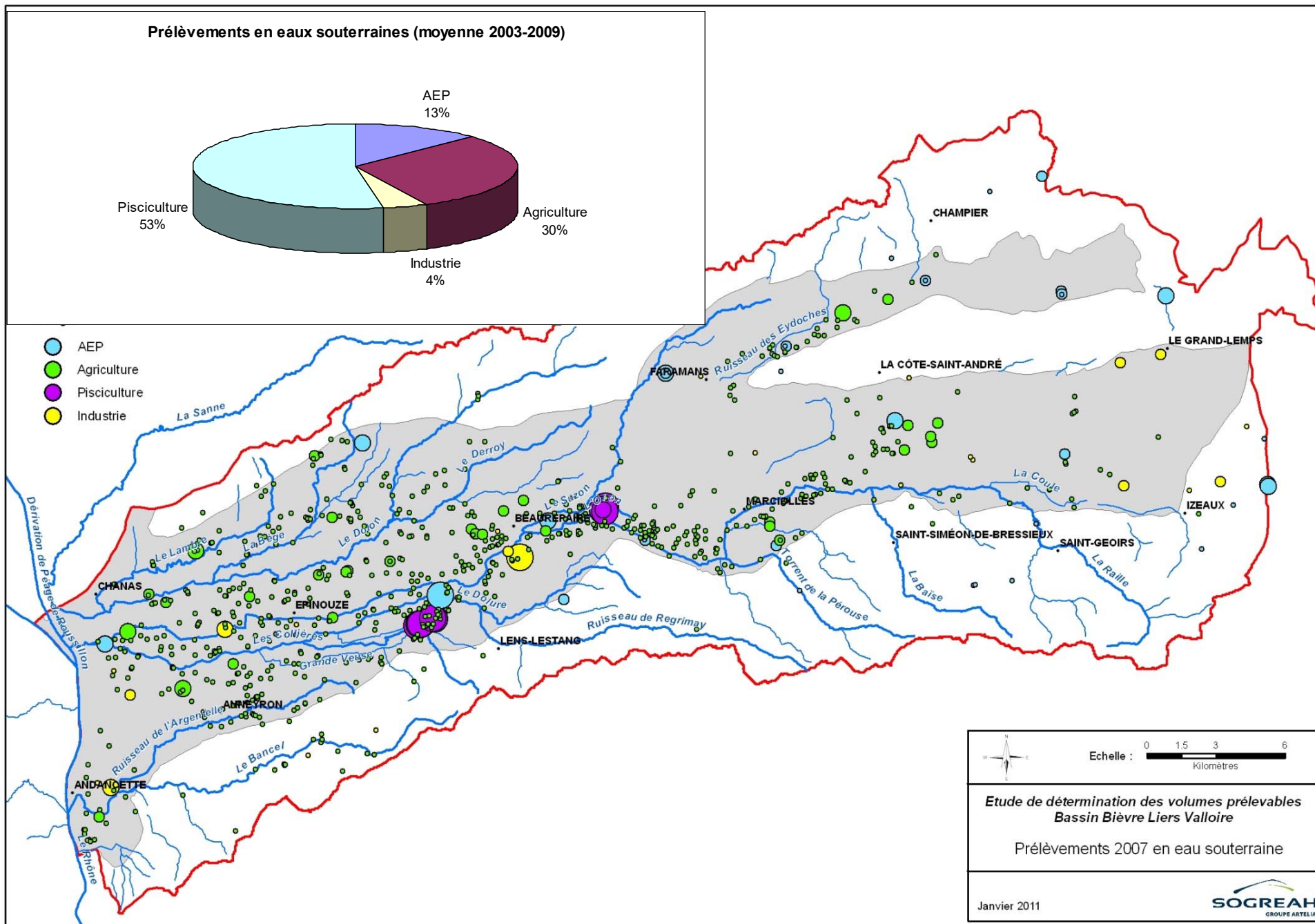
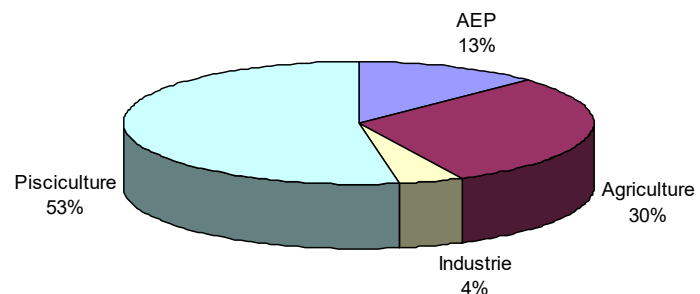
- Une nappe patrimoniale
- Des cours d'eau qui s'infiltrent
- Fortes relations nappe / rivières

# PGRE Bièvre Liers Valloire : les étapes

- SDAGE → Constat du déséquilibre quantitatif
- Etude volume prélevable → définition des volumes prélevables
- Conflits → Blocage → Discussion puis médiation
- Validation de l'EVP
- Notification des résultats
- Concertation → répartition de la ressource et des actions à mettre en place
- Plan de gestion de la ressource en eau → transcription des résultats de l'EVP au travers de la concertation
- Création de l'OUGC
- Révision des autorisations de prélèvements

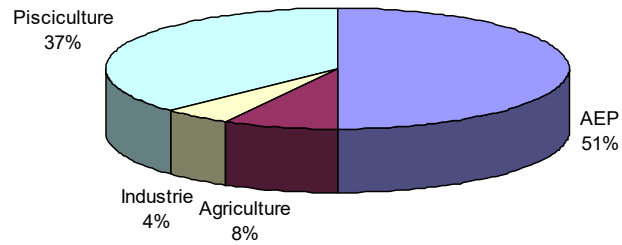
# Résultats de l'EVP (1)

Prélèvements en eaux souterraines (moyenne 2003-2009)



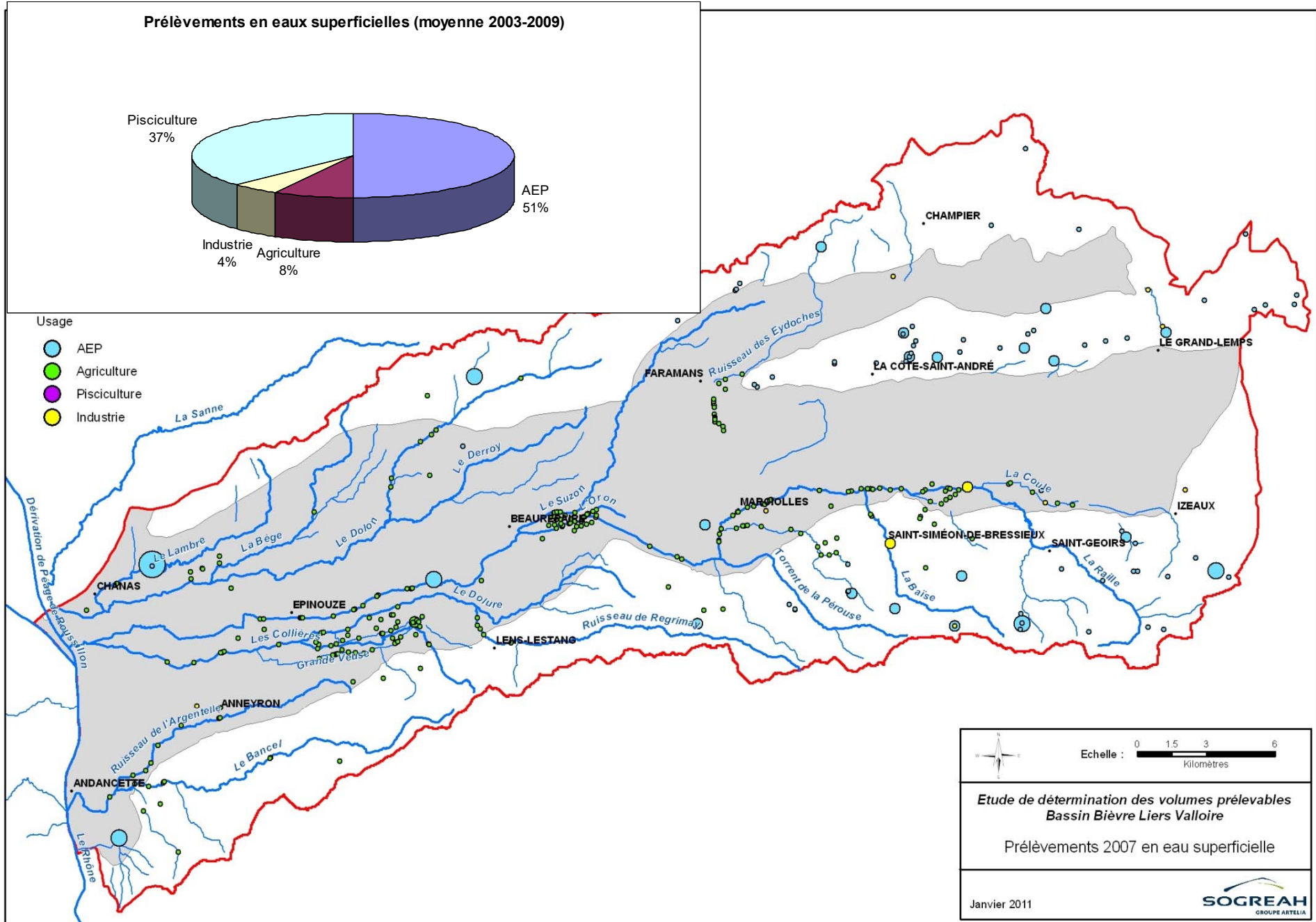
# Résultats de l'EVP (2)

Prélèvements en eaux superficielles (moyenne 2003-2009)

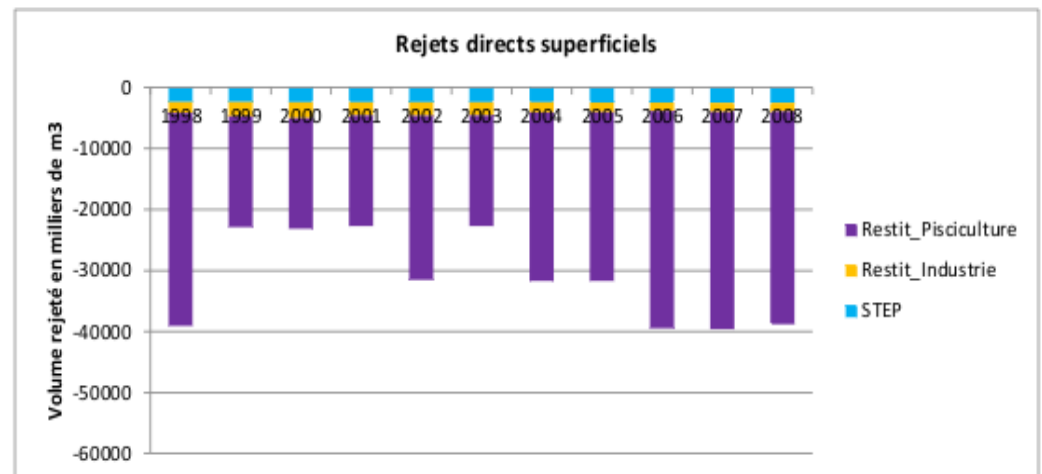
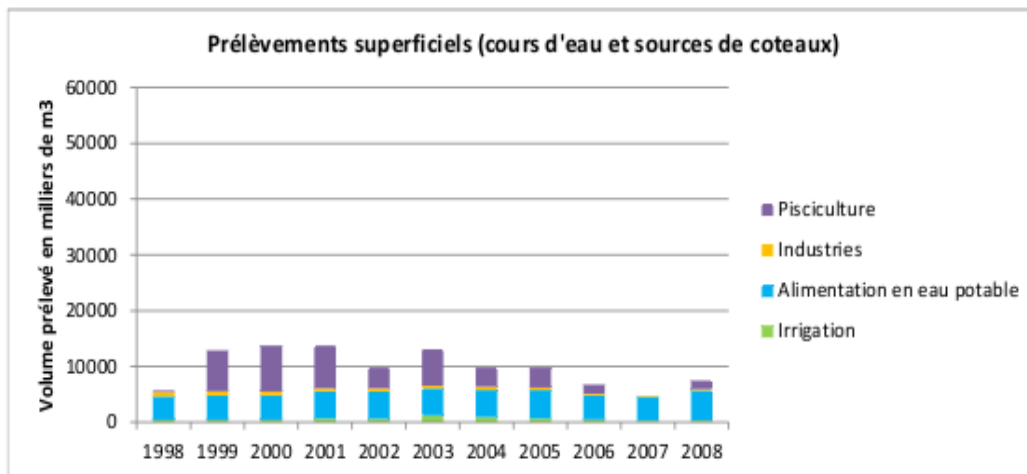
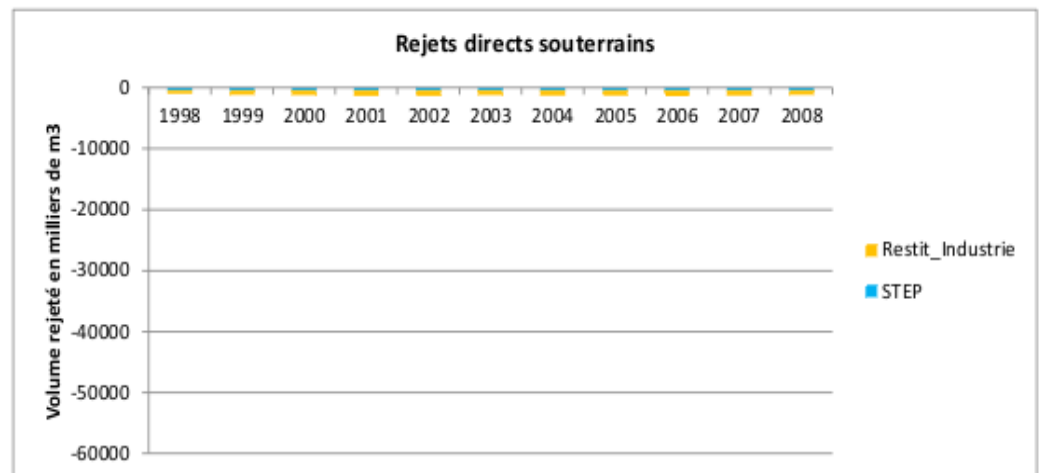
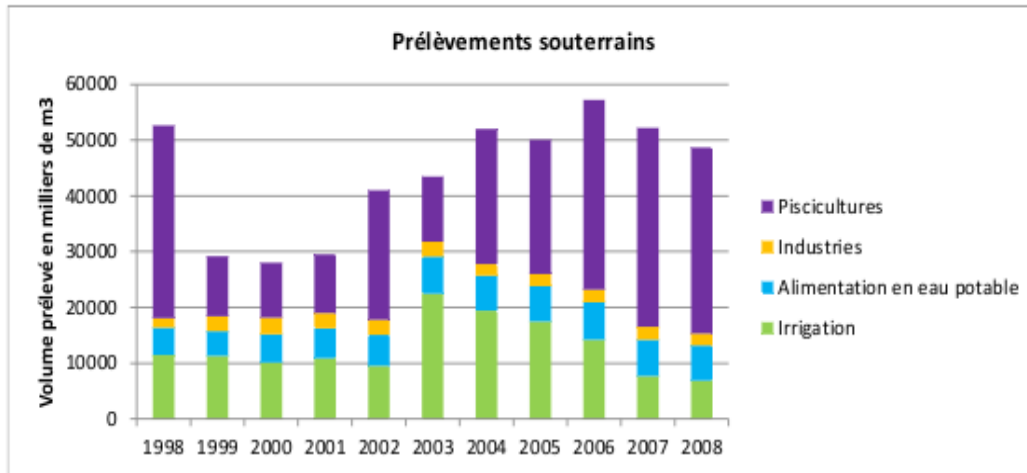


Usage

- AEP
- Agriculture
- Pisciculture
- Industrie



# Résultats de l'EVP (3)



# Résultats de l'EVP (4)

## **CONSTATS**

- Nappe très vulnérable aux variations climatiques
- Des prélèvements qui accentuent les fluctuations à la baisse
- Vis-à-vis de la nappe et des cours d'eau, situation acceptable mais fragile
- Vis-à-vis des zones humides liées aux sources, des prélèvements qui impactent le débit des sources

## **PRECONISATIONS**

- Maintien des prélèvements souterrains et superficiels dans leurs configurations actuelles
- Nécessité d'une étude des besoins hydrauliques pour le bon fonctionnement des zones humides du point de vue du milieu et mise en place d'un suivi piézométrique et débitmétrique des sources

# Analyse du conflit

## **CONSTATS**

- Quels responsables de la diminution du débit des sources ? Les pisciculteurs ?
- Des maladresses en termes de rédaction et d'illustration

## **SOLUTION**

- Intervention d'un médiateur neutre
- Ajout de contributions des acteurs du territoire dans le rapport d'étude
- Une étude validée après plus de 2 ans.
- Notification des résultats par le Préfet Coordonnateur de Bassin



# La concertation (1)

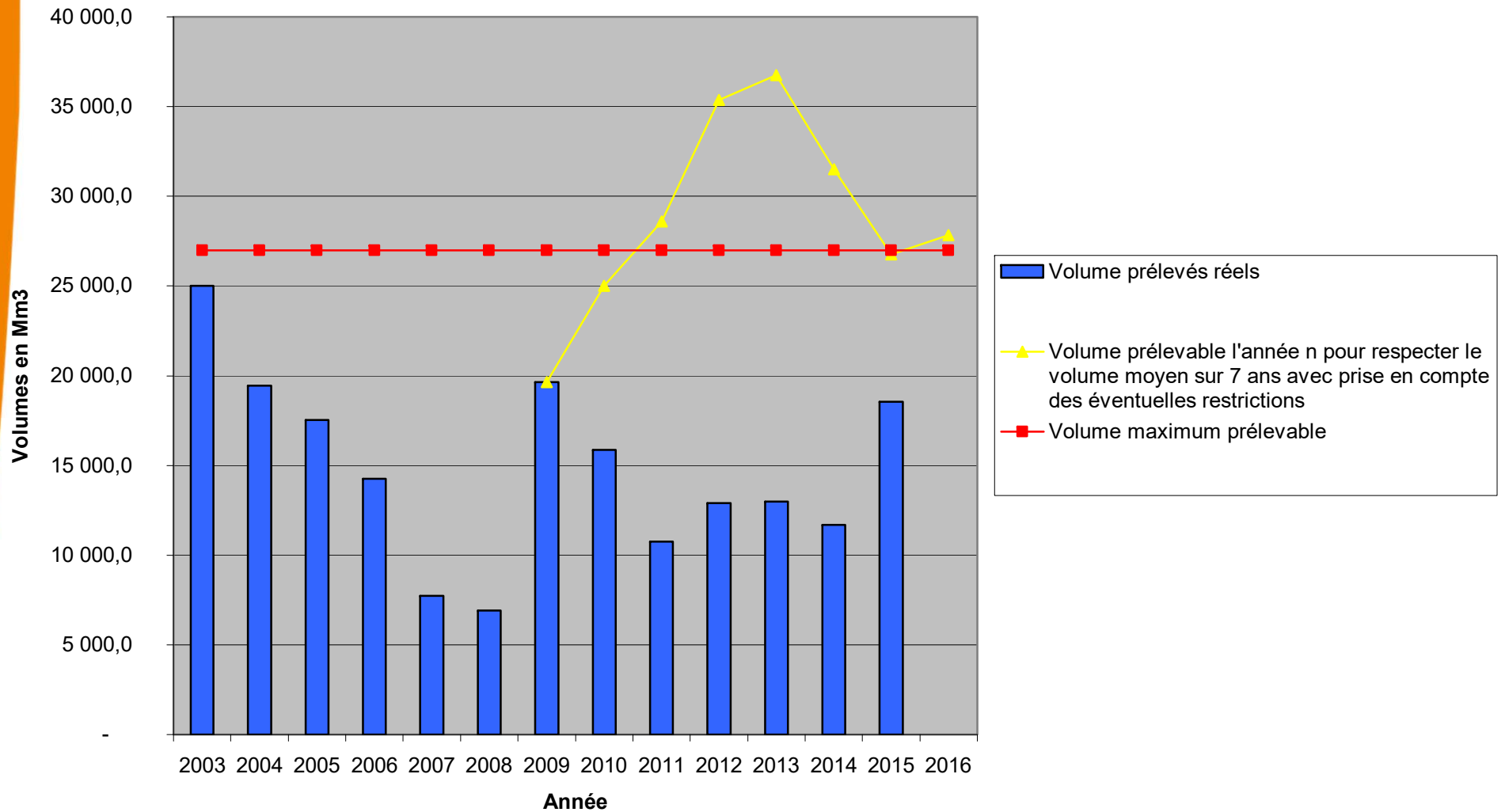
- Organisée par la CLE
- Basée sur les résultats de l'EVP
- Objectifs :
  - **Définir par usage un volume prélevable**
  - **Définir des actions d'économies d'eau**
  - **Construire un projet de territoire : le plan de gestion de la ressource en eau**
- Instances de suivi :
  - **Comité technique**
  - **Bureau de la CLE**

# La concertation (2)

- **Processus :**
  - **Entretiens préalables**
  - **2 ateliers de concertation**
  - **1 réunion par usages**
- **Résultats :**
  - **Eaux souterraines :**
    - **Un volume moyen basé sur la moyenne 2003-2009 à respecter sur 7 ans**
    - **Un volume maximum correspondant au volume maximum prélevé sur la période 2003-2009**
  - **Eaux superficielle :**
    - **Un volume maximum correspondant au volume maximum prélevé sur la période 2003-2009**
  - **Des exceptions à ce principe ont été proposés**

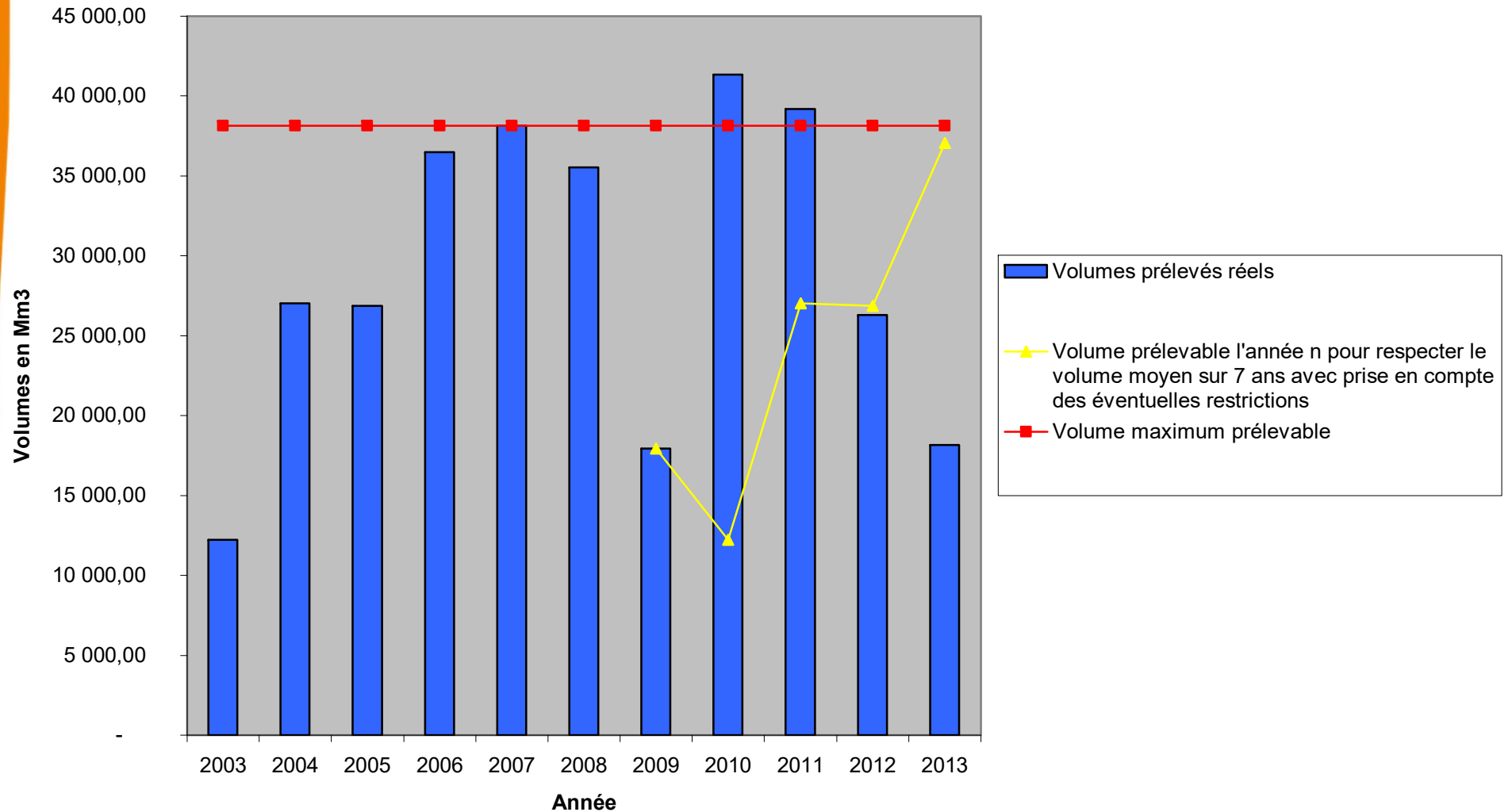
# La concertation (3)

Prélèvements souterrains annuels pour l'irrigation - Moyenne glissante sur 7 ans



# La concertation (4)

Prélèvements souterrains annuels pour les piscicultures- Moyenne glissante sur 7 ans



# La concertation (5)

- Une démarche partenariale :
  - **CLE, CD26, CD38, AERMC, Etat**
  - **Rôle de censeur de l'Etat :**
    - **Instaurer des limites en amont des réunions**
    - **Expliquer ces limites pendant les réunions**

# La rédaction du PGRE

- Objectifs :
  - **Traduire les résultats de l'EVP passés par le filtre de la concertation**
- Processus :
  - **Rédaction par la chargée de mission avec appui du comité technique**
  - **Prise de contact direct avec les maîtres d'ouvrage pour la rédaction des actions**
  - **Organisation de réunions complémentaires avec certains usages**

# OUGC et révision des autorisations

- Organisme unique de gestion collective (OUGC) :
  - **Gère l'ensemble des prélèvements à usage irrigation sur un périmètre donné, y compris les prélèvements en retenue sur la base d'une autorisation collective pluriannuelle, se substitue à toutes les autorisations individuelles**
  - **Élabore un plan de répartition annuel du volume prélevable entre irrigants et un règlement intérieur**
- *En Isère, 1 OUGC unique constitué pour l'ensemble du département et porté par la Chambre d'Agriculture*
- Révision des autorisations de prélèvements (rôle de l'Etat)

**Merci de votre attention !**